

Saalfelden soll's sein: 3,5-Zimmer-Wohnung mit Autoabstellplatz



Objektnummer: 960/73417

Eine Immobilie von s REAL Immobilienvermittlung GmbH

Zahlen, Daten, Fakten

Art:	Wohnung
Land:	Österreich
PLZ/Ort:	5760 Saalfelden am Steinernen Meer
Wohnfläche:	80,85 m ²
Zimmer:	3,50
Balkone:	1
Stellplätze:	1
Keller:	4,52 m ²
Heizwärmebedarf:	120,00 kWh / m ² * a
Gesamtenergieeffizienzfaktor:	1,59
Kaufpreis:	420.000,00 €
Provisionsangabe:	

3% des Kaufpreises zzgl. 20% USt.

Ihr Ansprechpartner



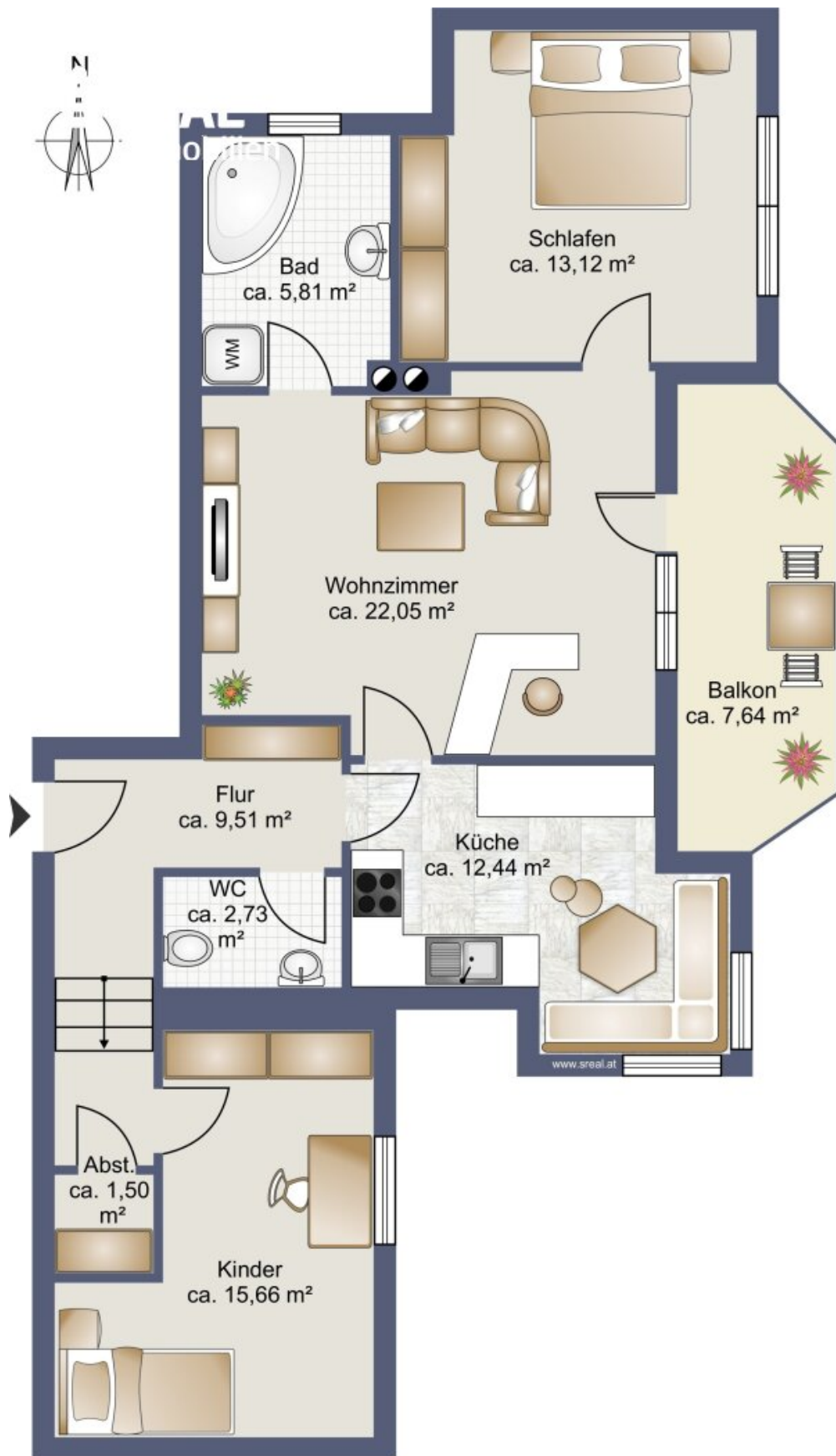
Mag. Dr. Alois Nußbaumer

Zell am See
Brucker Bundesstraße 49A
5702 Zell am See - Schüttdorf

T +43 (0)5 0100 - 26334
H +43 664 6204191

Gerne stehe ich Ihnen für weitere Informationen oder einen Besichtigungstermin zur





Skizze

Objektbeschreibung

Die 3-Zimmer-Wohnung liegt im 1. Stock eines Mehrparteienhauses im Westen der Stadt Saalfelden.

Saalfelden ist die bevölkerungsreichste Stadt im Bezirk Zell am See. Sie ist eine gute Mischung aus Stadtleben und Naturgenuss und punktet mit hervorragenden Bildungseinrichtungen, Einkaufsmöglichkeiten, Sport- und Kulturangeboten.

Die gepflegte Eigentumswohnung ist nach Osten ausgerichtet. Das Wohnzimmer bildet den Mittelpunkt der Wohnung. Der vorgelagerte Balkon ist eine schöne Raumerweiterung. Angrenzend befinden sich ein Schlafzimmer, das Bad und die Küche. Das zweite Schlafzimmer liegt etwas abseits und ist über 4 Stufen zu erreichen. Die Wohnung hat einen kleinen Abstellraum und ein Gäste-WC. Im Kellerabteil gibt es zusätzliche Stau- und Lagerfläche. Ein Autoabstellplatz gehört zur Wohnung.

Sollten Sie detaillierte Informationen wünschen oder Fragen haben, lassen Sie es mich gerne wissen.

Infrastruktur / Entfernungen

Gesundheit

Arzt <1.000m
Apotheke <1.000m
Klinik <1.000m
Krankenhaus <10.000m

Kinder & Schulen

Schule <500m
Kindergarten <500m

Nahversorgung

Supermarkt <500m
Bäckerei <1.000m
Einkaufszentrum <1.000m

Sonstige

Bank <1.000m
Geldautomat <1.000m
Post <1.000m
Polizei <1.000m

Verkehr

Bus <500m
Bahnhof <500m

Angaben Entfernung Luftlinie / Quelle: OpenStreetMap