

## Must See - Zeller See



**Objektnummer: 960/73420**

**Eine Immobilie von s REAL Immobilienvermittlung GmbH**

## Zahlen, Daten, Fakten

<b>Art:</b>	Wohnung
<b>Land:</b>	Österreich
<b>PLZ/Ort:</b>	5700 Zell am See
<b>Baujahr:</b>	2003
<b>Wohnfläche:</b>	64,01 m <sup>2</sup>
<b>Zimmer:</b>	2
<b>Bäder:</b>	1
<b>WC:</b>	1
<b>Terrassen:</b>	1
<b>Stellplätze:</b>	1
<b>Garten:</b>	68,97 m <sup>2</sup>
<b>Keller:</b>	8,93 m <sup>2</sup>
<b>Heizwärmebedarf:</b>	68,00 kWh / m <sup>2</sup> * a
<b>Gesamtenergieeffizienzfaktor:</b>	0,85
<b>Kaufpreis:</b>	450.000,00 €
<b>Provisionsangabe:</b>	

3% des Kaufpreises zzgl. 20% USt.

## Ihr Ansprechpartner



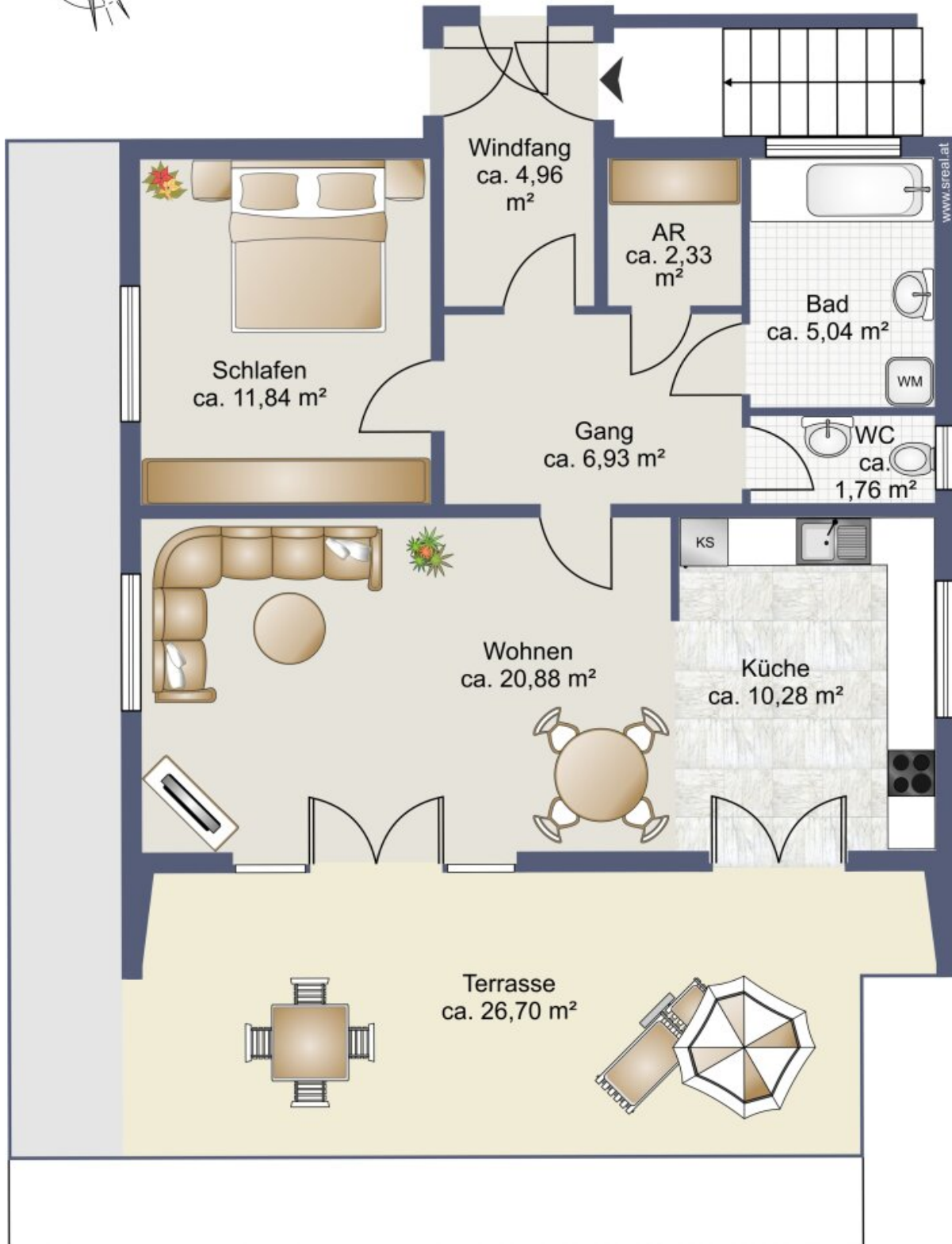
**Mag. Dr. Alois Nußbaumer**

Zell am See  
Brucker Bundesstraße 49A  
5702 Zell am See - Schüttdorf









Skizze

## Objektbeschreibung

Um diese Aussicht werden Sie beneidet.

Zum Verkauf steht eine außergewöhnliche Wohnung mit fantastischem Ausblick.

Die 2-Zimmer-Wohnung befindet sich an der Hangseite der Stadt Zell am See. Durch die optimale Ausnutzung des Grundstückes blickt man von dieser Wohnung weit über den See bis hin zur Glocknergruppe.

Die Eigentumswohnung wird über einen eigenen, überdachten Außenzugang betreten. Die sehr gepflegte Wohnung besteht aus einem Wohnzimmer, einem Schlafzimmer, einem Tageslichtbad mit Wanne, einem Gäste-WC und einem Abstellraum. Der Wohnraum mit Küche und Essplatz öffnet sich hin zur Süd-Ost-Terrasse. Diese hat in den warmen Monaten ein enormes Potenzial als Lieblingsplatz.

Hier wird wirklich ein Wohntraum wahr. Fragen Sie gleich an!

### Infrastruktur / Entfernungen

#### **Gesundheit**

Arzt <500m

Apotheke <1.000m

Krankenhaus <2.500m

#### **Kinder & Schulen**

Schule <500m

Kindergarten <6.000m

#### **Nahversorgung**

Supermarkt <1.000m

Bäckerei <500m

Einkaufszentrum <3.500m

#### **Sonstige**

Bank <500m

Geldautomat <500m

Polizei <500m

Post <500m

**Verkehr**

Bus <500m

Bahnhof <1.000m

Flughafen <4.000m

Angaben Entfernung Luftlinie / Quelle: OpenStreetMap