

Provisionsfrei: Neues Zuhause in Oberndorf: Erstbezug in Salzburgs begehrter Lage



Objektnummer: 960/73435

Eine Immobilie von s REAL Immobilienvermittlung GmbH

Zahlen, Daten, Fakten

Art:	Wohnung
Land:	Österreich
PLZ/Ort:	5110 Oberndorf bei Salzburg
Baujahr:	1975
Zustand:	Erstbezug
Wohnfläche:	125,00 m²
Zimmer:	3
Bäder:	2
WC:	2
Terrassen:	1
Heizwärmebedarf:	B 45,00 kWh / m² * a
Gesamtenergieeffizienzfaktor:	C 1,01
Kaufpreis:	550.000,00 €
Betriebskosten:	145,84 €
Heizkosten:	188,72 €
USt.:	52,32 €
Provisionsangabe:	

Provision bezahlt der Abgeber.

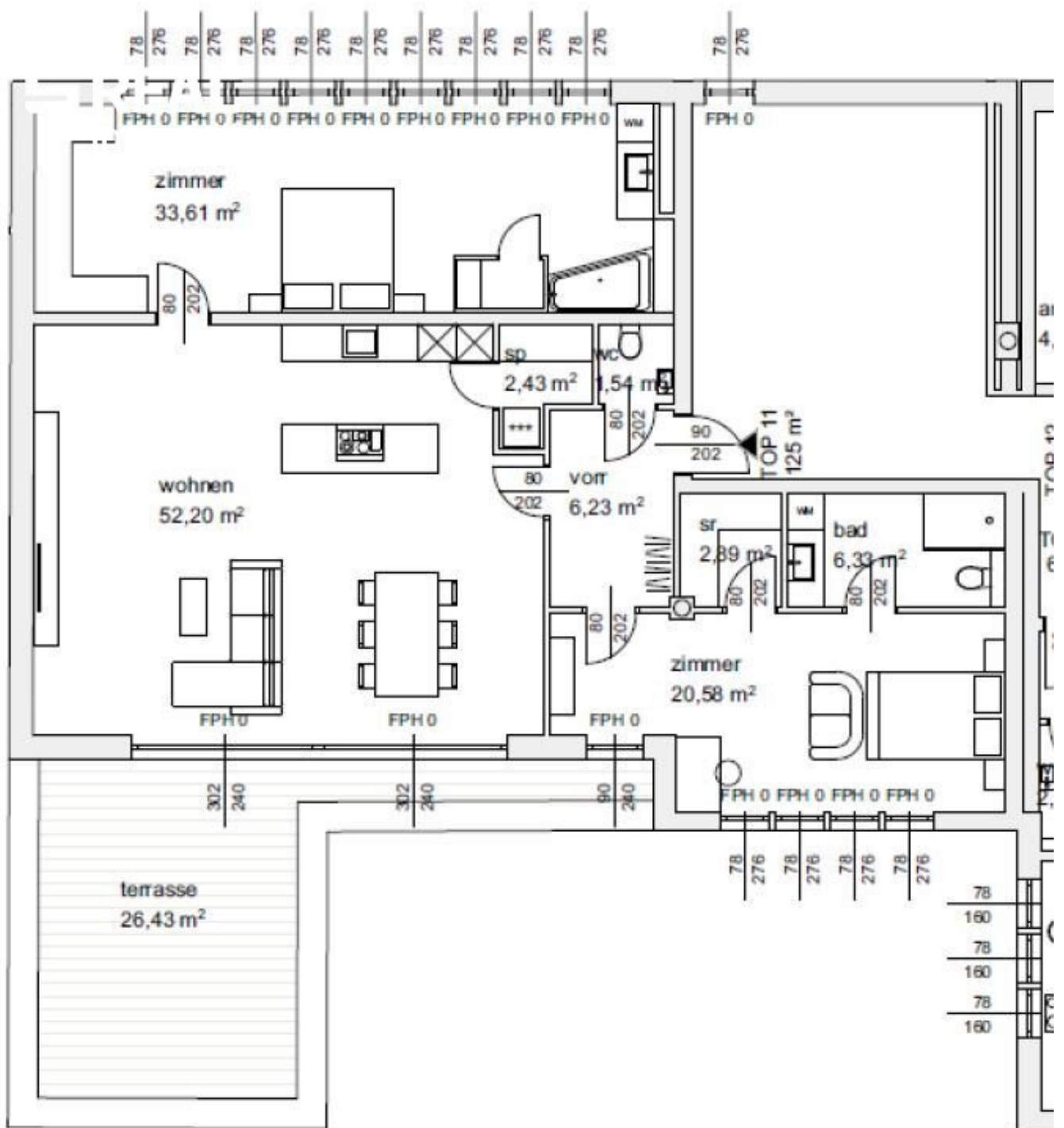
Ihr Ansprechpartner



Raveena Janagal

Salzburg
Franz-Josef-Straße 39
5020 Salzburg





Objektbeschreibung

Beim Betreten der Wohnung eröffnet sich ein offener, lichtdurchfluteter Wohnbereich, der durch große Fensterfronten eine angenehme Helligkeit und ein einladendes Ambiente schafft. Der Raum bietet ausreichend Platz für gemütliche Stunden und eignet sich sowohl für entspannte Momente als auch für gesellige Zusammenkünfte.

Das großzügige Schlafzimmer bietet Raum für ein großes Bett und weitere Möbel. Das angrenzende Badezimmer, ausgestattet mit einer Badewanne, sorgt für Wohlbefinden und Entspannung.

Über die weitläufige Terrasse genießen Sie einen beeindruckenden Ausblick und können die Sonne in vollen Zügen genießen – der ideale Ort, um den Tag ausklingen zu lassen oder einfach die Ruhe zu genießen.

Barrierefrei zugänglich, besticht die Wohnung durch eine durchdachte Raumaufteilung, die neben dem Schlafzimmer auch ein zusätzliches Zimmer, ein Gäste-WC und einen praktischen Abstellraum umfasst. Eine Außenbeschattung sorgt an heißen Tagen für angenehme Frische und trägt so zu einem komfortablen Raumklima bei.

Mit viel Platz und einer ruhigen, gepflegten Atmosphäre bietet diese Wohnung das perfekte Zuhause für Käufer, die modernen Komfort und eine angenehme Wohnatmosphäre schätzen.

Infrastruktur / Entfernungen

Gesundheit

Arzt <500m
Apotheke <500m
Klinik <1.000m
Krankenhaus <500m

Kinder & Schulen

Kindergarten <500m
Schule <500m
Höhere Schule <2.000m

Nahversorgung

Supermarkt <500m
Bäckerei <500m

Sonstige

Geldautomat <500m

Bank <500m

Post <500m

Polizei <500m

Verkehr

Bus <500m

Bahnhof <500m

Angaben Entfernung Luftlinie / Quelle: OpenStreetMap