

Provisionsfrei: Neues Zuhause in Oberndorf: Erstbezug in Salzburgs begehrter Lage



Objektnummer: 960/73430

Eine Immobilie von s REAL Immobilienvermittlung GmbH

Zahlen, Daten, Fakten

Art:	Wohnung
Land:	Österreich
PLZ/Ort:	5110 Oberndorf bei Salzburg
Baujahr:	1975
Zustand:	Erstbezug
Wohnfläche:	69,00 m ²
Zimmer:	2
Terrassen:	1
Heizwärmebedarf:	B 45,00 kWh / m ² * a
Gesamtenergieeffizienzfaktor:	C 1,01
Kaufpreis:	410.880,00 €
Betriebskosten:	134,98 €
Heizkosten:	105,35 €
USt.:	34,57 €
Provisionsangabe:	

Provision bezahlt der Abgeber.

Ihr Ansprechpartner

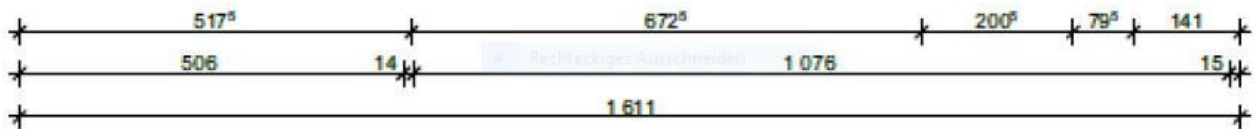
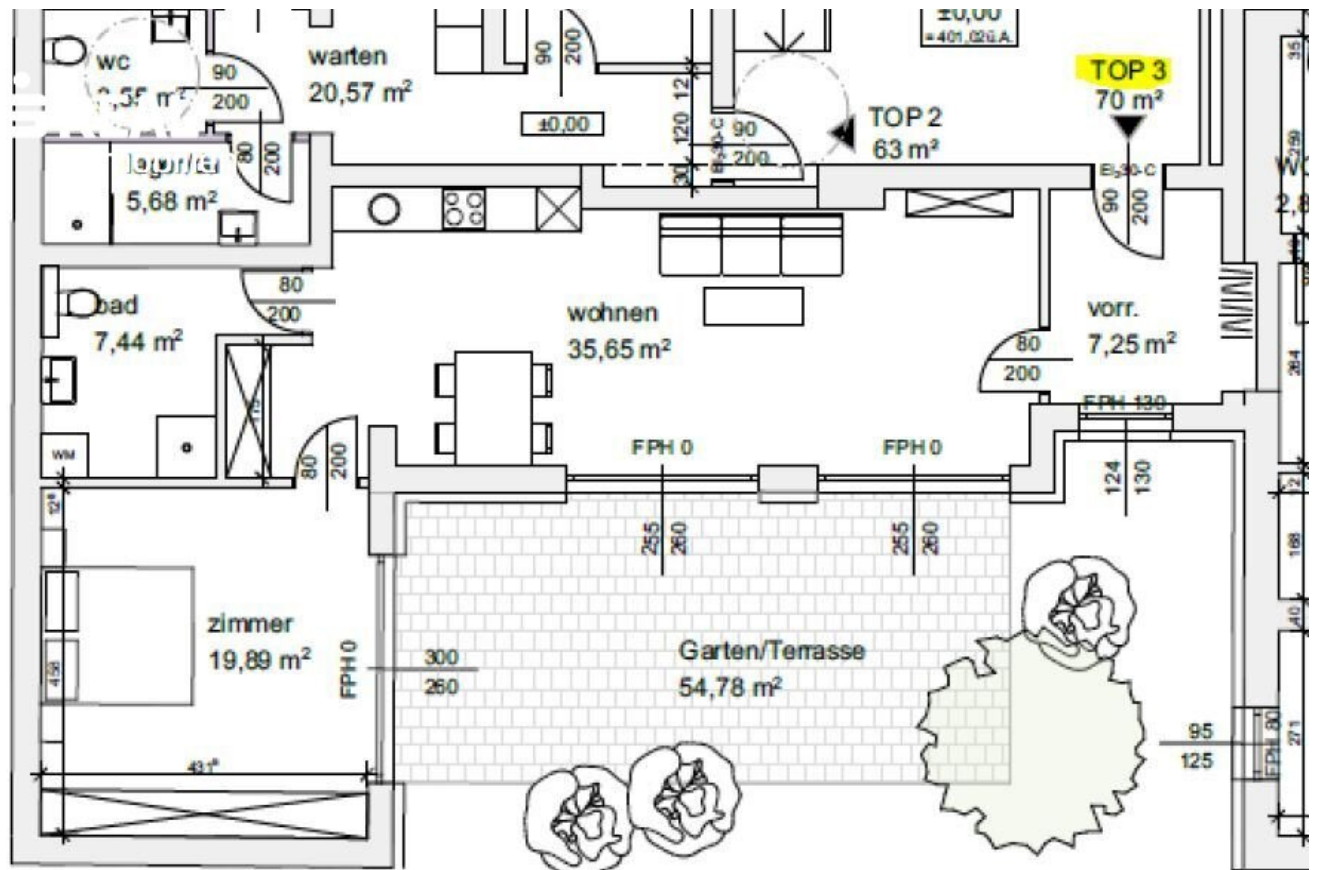


Raveena Janagal

Salzburg
Franz-Josef-Straße 39
5020 Salzburg

T +43 (0)5 0100 - 26223





Objektbeschreibung

Diese moderne 2-Zimmer-Wohnung im Erdgeschoss bietet auf 69 m² ein komfortables Zuhause für alle, die nach einer praktischen und gemütlichen Wohnlösung suchen. Die großzügige Wohnküche ist dank der großen Fenster besonders hell und einladend. Das Schlafzimmer grenzt direkt an die Terrasse, die nach Westen ausgerichtet ist und viel Platz für entspannte Stunden im Freien bietet – ideal für den Genuss der Abendsonne oder einen ruhigen Ausklang des Tages. Das Badezimmer ist modern und mit einer Dusche sowie einem WC ausgestattet.

Ein besonderes Highlight dieser Wohnung ist die Möglichkeit, die Fliesen nach eigenen Wünschen auszuwählen, sodass Sie den Raum ganz nach Ihrem Geschmack gestalten können. Zudem sorgt die Außenbeschattung an heißen Sommertagen für angenehme Kühlung und erhöht den Wohnkomfort.

Dank des barrierefreien Zugangs ist diese Wohnung besonders für Menschen mit eingeschränkter Mobilität geeignet. Sie befindet sich in einer ruhigen, aber dennoch zentralen Lage, die sowohl Erholung als auch eine gute Anbindung an öffentliche Verkehrsmittel bietet.

Infrastruktur / Entfernungen

Gesundheit

Arzt <500m
Apotheke <500m
Klinik <1.000m
Krankenhaus <500m

Kinder & Schulen

Kindergarten <500m
Schule <500m
Höhere Schule <2.000m

Nahversorgung

Supermarkt <500m
Bäckerei <500m

Sonstige

Geldautomat <500m
Bank <500m
Post <500m
Polizei <500m

Verkehr

Bus <500m

Bahnhof <500m

Angaben Entfernung Luftlinie / Quelle: OpenStreetMap