

2-Zimmer-Wohnung, Nähe TU und Musikhochschule



Objektnummer: 5583

**Eine Immobilie von Immobilien am Geidorfplatz - Patricia
Reisinger**

Zahlen, Daten, Fakten

Art:	Wohnung - Dachgeschoß
Land:	Österreich
PLZ/Ort:	8010 Graz
Baujahr:	1900
Zustand:	Modernisiert
Alter:	Altbau
Wohnfläche:	62,52 m²
Zimmer:	2
Bäder:	1
WC:	1
Heizwärmebedarf:	C 100,00 kWh / m² * a
Gesamtmiete	995,15 €
Kaltmiete (netto)	584,00 €
Kaltmiete	690,97 €
Betriebskosten:	106,97 €
Heizkosten:	195,90 €
USt.:	108,28 €
Provisionsangabe:	

Gemäß Erstauftraggeberprinzip bezahlt der Abgeber die Provision.

Ihr Ansprechpartner



Patricia Reisinger

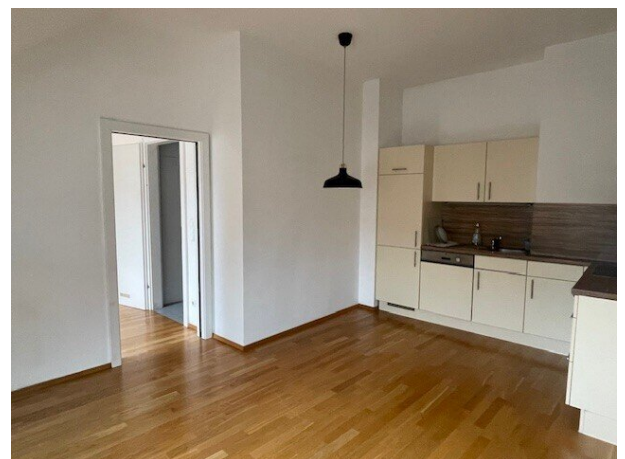
Immobilien am Geidorfplatz - Patricia Reisinger
Alberstraße 1

8010 Graz

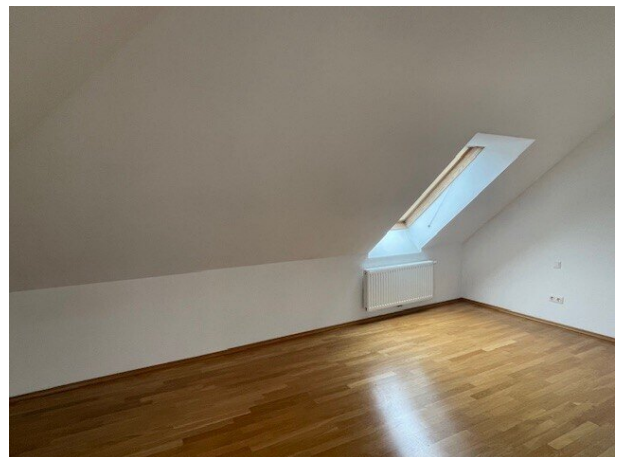
T +43 664 3943423
H +43 664 3943 423

Gerne stehe ich Ihnen
Verfügung.

termin zur









Objektbeschreibung

Die Wohnung befindet sich in der Nähe des Parkhotels, in der Alberstraße, und liegt im Dachgeschoss (2. Obergchoß) einer historischen Villa.

Die Wohnfläche beträgt ca. 62,52 m², die Wohnung besteht aus einem geräumigen Vorraum, einem Wohnzimmer mit integrierter Küche, einem Schlafzimmer, sowie einem Badezimmer mit Badewanne und einem getrennten WC.

Miete inkl. BK/USt. € 995,--

inkl. Heizung/Warmwasser

Sämtliche öffentliche Verkehrsmittel und Nahversorger befinden sich in unmittelbarer Nähe.

Die Innenstadt, den Stadtpark und die Universitäten erreicht man in wenigen Gehminuten.

Bezug ab: ab sofort

Wir weisen darauf hin, dass wir uns mit dem Abgeber in einem wirtschaftlichen Naheverhältnis (durch ständige Beauftragung) befinden.

Wir weisen darauf hin, dass zwischen dem Vermittler und dem zu vermittelnden Dritten ein familiäres oder wirtschaftliches Naheverhältnis besteht.

Der Immobilienmakler erklärt, dass er – entgegen dem in der Immobilienwirtschaft üblichen Geschäftsgebrauch des Doppelmaklers – einseitig nur für den Vermieter tätig ist.

Infrastruktur / Entfernungen

Gesundheit

Arzt <500m

Apotheke <500m

Klinik <500m

Krankenhaus <1.500m

Kinder & Schulen

Schule <500m

Kindergarten <500m

Universität <500m

Höhere Schule <1.000m

Nahversorgung

Supermarkt <500m

Bäckerei <500m

Einkaufszentrum <1.000m

Sonstige

Geldautomat <500m

Bank <500m

Post <500m

Polizei <1.000m

Verkehr

Bus <500m

Straßenbahn <500m

Autobahnanschluss <5.000m

Bahnhof <1.000m

Flughafen <9.500m

Angaben Entfernung Luftlinie / Quelle: OpenStreetMap