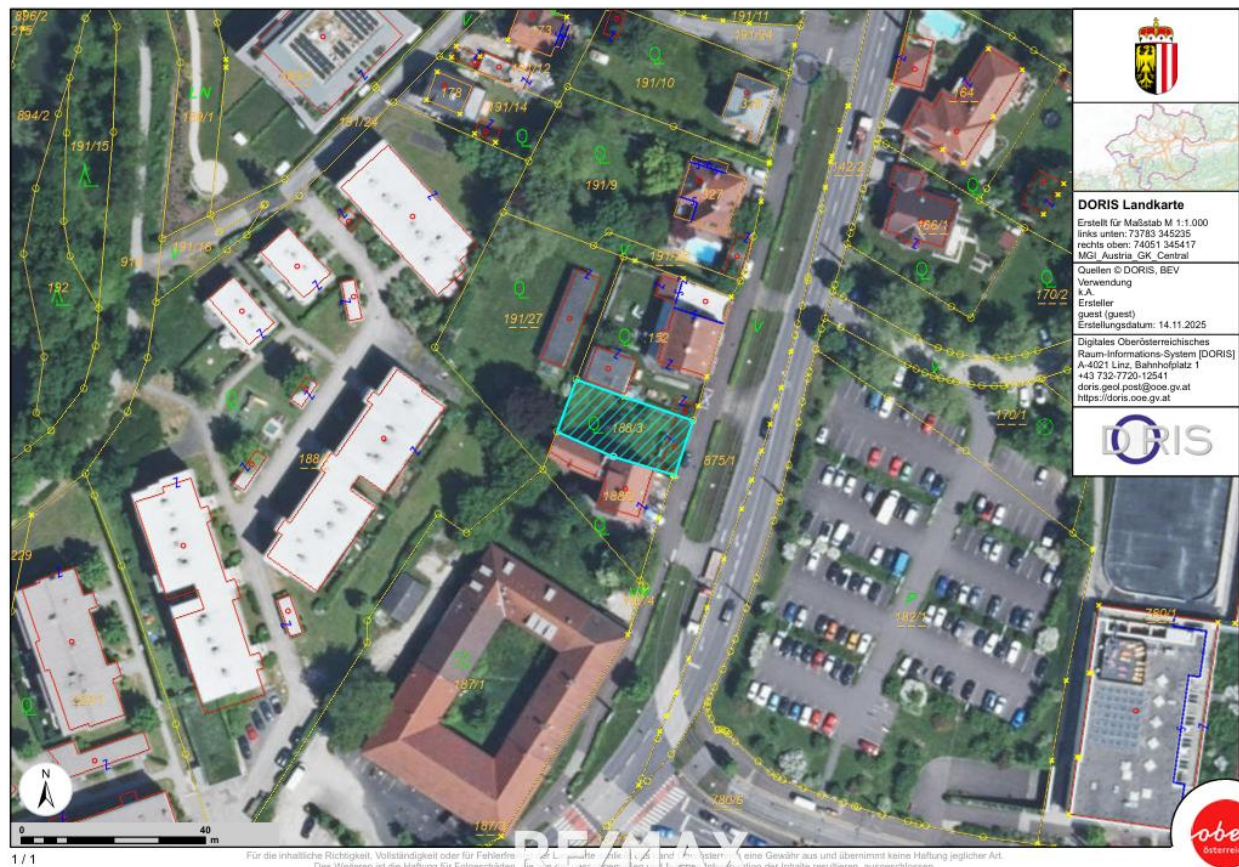


Stadt & Land - Baugrundstück in Linz-Ebelsberg mit Top Anbindung



Kataster

Objektnummer: 3792_482

Eine Immobilie von RE/MAX Panorama

Zahlen, Daten, Fakten

Art:	Grundstück - Baugrund Eigenheim
Land:	Österreich
PLZ/Ort:	4030 Linz
Kaufpreis:	239.900,00 €
Infos zu Preis:	

Verhandlungsbasis

Provisionsangabe:

3.00 %

Ihr Ansprechpartner



Karl Markus Prinz

RE/MAX Panorama
Jägerweg 2
4052 Ansfelden

H +43 676 846 970 710

Gerne stehe ich Ihnen für weitere Informationen oder einen Besichtigungstermin zur Verfügung.



Objektbeschreibung

In der beliebten Wohngegend Ebelsberg befindet sich dieses 348 m² große Grundstück. Zentrumsnahe, können auch Sie sich Ihren Wohnraum erfüllen.

Dieses tolle Grundstück bietet viele Möglichkeiten der Nutzung. Straßenbahn- und Bushaltestellen sind direkt beim Grundstück. Geschäfte des täglichen Lebens, Kindergärten und Schulen sind einfach zu Fuß erreichbar. Die Autobahn A1 ist ebenso in wenigen Minuten mit dem Auto erreichbar.

Über mögliche Bebauungsoptionen können wir gerne vor Ort bei einem Besichtigungstermin sprechen.

Highlights:

- 348 m² Grundfläche
- zentrumsnahe
- gratis Parkplätze vorhanden
- großartige Infrastruktur
- sehr gute öffentliche Verkehrsanbindung
- beliebte Wohngegend
- viele Grünflächen in der Umgebung
- Verdichteter Wohnbau möglich
- GFZ von 1,81 möglich

Doppelmakler:

Wir werden als Immobilienmakler kraft bestehenden Geschäftsgebrauchs (siehe §5, Abs. 3 Maklergesetz) als Doppelmakler tätig und haben sohin beide Seiten des Vertrages (Verkäufer-Käufer, Vermieter-Mieter) zu unterstützen. Bitte beachten Sie, dass wir aufgrund der Nachweispflicht gegenüber dem Eigentümer nur Anfragen mit vollständiger Angabe der Anschrift und Telefonnummer bearbeiten können.