

Schön gelegener Bungalow in Sollenau



IMG_6757

Objektnummer: O2100166990

Eine Immobilie von Immoexpress KG

Zahlen, Daten, Fakten

Art:	Haus - Bungalow
Land:	Österreich
PLZ/Ort:	2601 Sollenau
Baujahr:	1977
Alter:	Neubau
Wohnfläche:	90,00 m ²
Gesamtfläche:	165,00 m ²
Zimmer:	4
Bäder:	1
WC:	1
Stellplätze:	1
Keller:	75,00 m ²
Heizwärmebedarf:	C 59,50 kWh / m ² * a
Gesamtenergieeffizienzfaktor:	B 0,97
Kaufpreis:	399.000,00 €
Provisionsangabe:	

3 % zzgl. 20% MwSt. vom Gesamtkaufpreis

Ihr Ansprechpartner



Jürgen Nicolussi

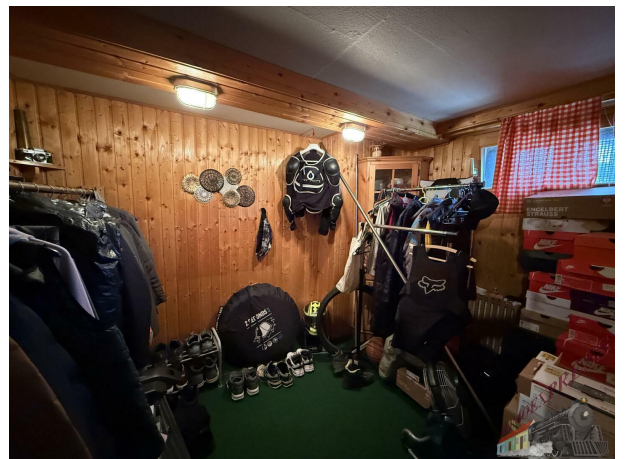
Immoexpress KG
Hämmerlegasse 4
1100 Wien

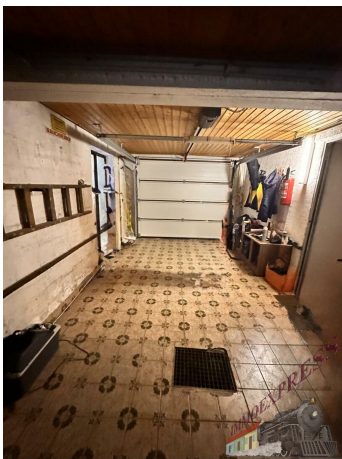












Objektbeschreibung

Objektbeschreibung

Der Bungalow befindet sich auf einem 539m² Grundstück in einer absolut ruhigen Siedlungslage von Sollenau.

RAUMAUFTEILUNG

Auf ca. 90 m² Wohnfläche stehen Ihnen ein Vorraum, 2 Schlafzimmer, Wohnzimmer, eine Küche sowie ein Badezimmer mit Badewanne zur Verfügung. Das WC ist separat. Highlight ist aber sicherlich der ca. 13 m² große Wintergarten.

Im westseitigen Garten können Sie insbesondere am Nachmittag sowie am Abend die sonnigen Stunden genießen.

- Keller 75m²
- Garage 23m²
- Heizung Gas Zentral (Therme erneuert 2018)
- Pool
- Vollwärmeschutz

Der Kaufpreis beträgt EUR 399.000 EUR,-

Energieausweis: HWB 59,5 kWh C

Käuferprovision: 3 % des Kaufpreises zuzüglich 20% MwSt.

Grunderwerbsteuer: 3,5%

Grundbucheintragungsgebühr: je nach Hauptwohnsitz

Vertragserrichtung: 1,2% zzgl. Ust.

Gerne unterstützen wir Sie auch bei der Finanzierung bei diesem oder einem anderen Objekt. Sprechen Sie uns darauf an, wir beraten Sie gerne.

Wir weisen darauf hin, dass wir, mit Ausnahme von Wohnungssuchenden für Mietwohnungen, als DoppelmaklerIn tätig sind. Nähere Informationen zum DoppelmaklerIn auf Anfrage gerne.