

360 TOUR // GENERALSANIERTE STILWOHNUNG in DÖBLING



Objektnummer: 15979

Eine Immobilie von KALANDRA Immobilien Robert Kalandra e.U.

Zahlen, Daten, Fakten

Art:	Wohnung
Land:	Österreich
PLZ/Ort:	1190 Wien
Baujahr:	1915
Zustand:	Neuwertig
Wohnfläche:	124,50 m ²
Zimmer:	4
Bäder:	2
WC:	2
Heizwärmebedarf:	D 141,00 kWh / m ² * a
Gesamtmiete	2.194,78 €
Kaltmiete (netto)	1.725,25 €
Kaltmiete	1.995,25 €
Betriebskosten:	270,00 €
USt.:	199,53 €
Provisionsangabe:	

Gemäß Erstauftraggeberprinzip bezahlt der Abgeber die Provision.

Ihr Ansprechpartner

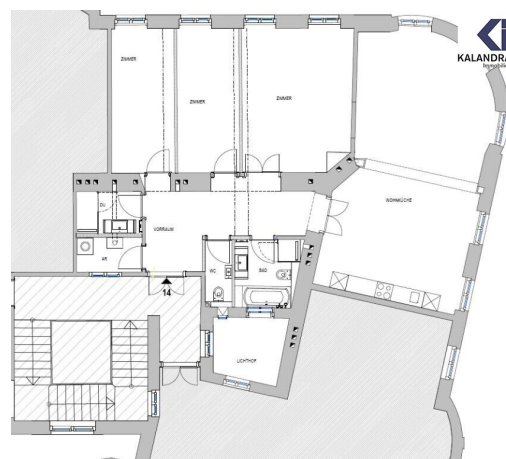


Mag. Robin Kalandra

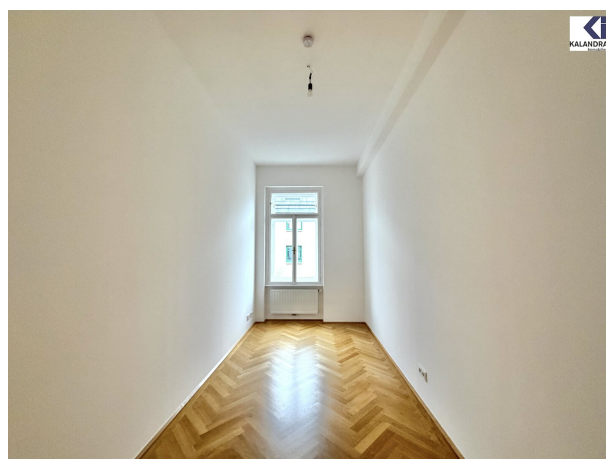
KALANDRA Immobilien Robert Kalandra e.U.
Franz Josefs Kai 33 /6
1010 Wien



Mitglied des
immobilienring.at













A - 1190 WIEN
PYRKERGASSE 40

2. OBERGESCHOSS
WOHNUNG

TOP 14
ca. 125 m²



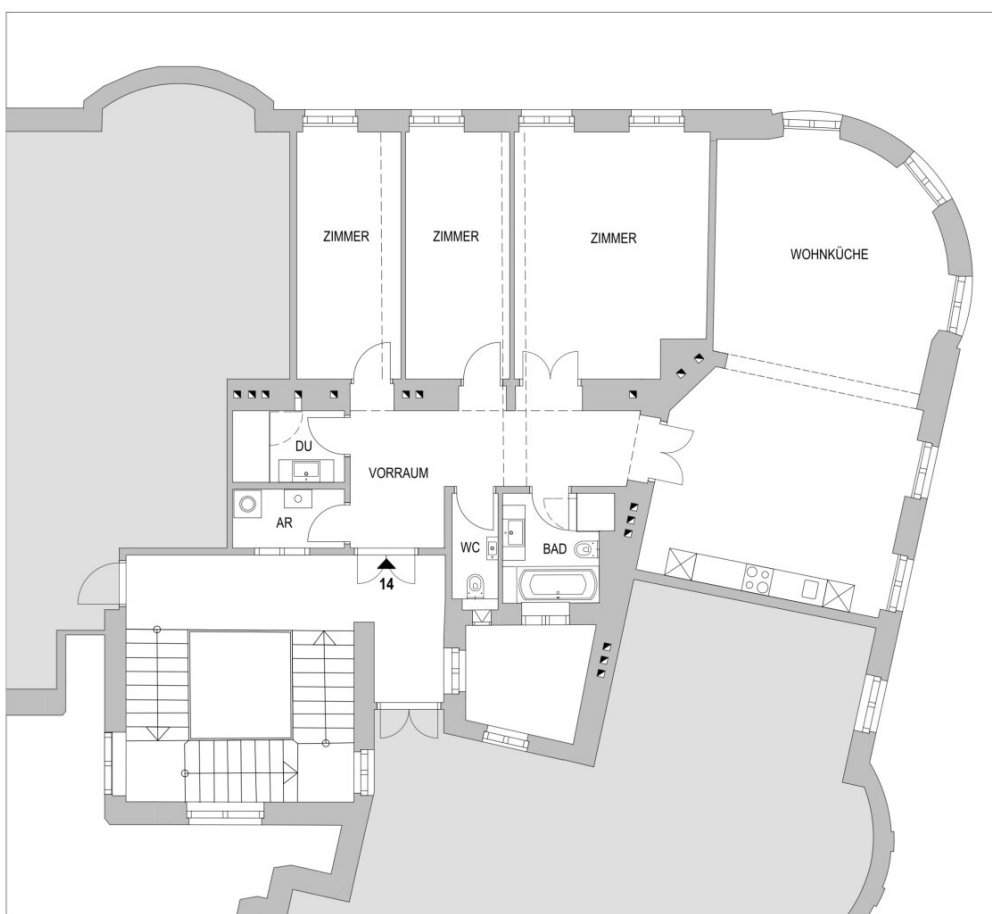
ORAG

Immobilien. Seit 1871.

Herrengasse 17, A-1010 Wien, Tel.: +43 (0) 1/ 534 73 -, Fax DW 260

GEZ.:US

29.06.2016



Objektbeschreibung

DÖBLINGER STILMIETE in zentraler Lage

In einem gepflegten Jahrhundertwendehaus liegt diese 4 Zimmer-Wohnung im 2.Liftstock und bietet folgende

Raumaufteilung:

Vorzimmer, Wohnzimmer mit offener Wohnküche, 3 getrennt zugängliche Schlafzimmer, Wannenbad mit WC, Duschbad, Abstellraum und ein separates Gäste-WC.

Ausstattung:

- Zweitbezug nach Generalsanierung (2016)
- in den Wohnräumen durchgehend massiver Eichen-Parkettboden,
- Naßräume mit Feinsteinzeug und Designarmaturen ausgestattet,
- moderne Einbauküche mit weißen Fronten,
- Gas-Etagenheizung

Angeboten wird ein unbefristetes Mietverhältnis mit einjährigem, mieterseitigen Kündungsverzicht.

Der Immobilienmakler erklärt, dass er – entgegen dem in der Immobilienwirtschaft üblichen Geschäftsgebrauch des Doppelmaklers – einseitig nur für den Vermieter tätig ist.

Infrastruktur / Entfernungen

Gesundheit

Arzt <500m
Apotheke <500m
Klinik <500m
Krankenhaus <1.000m

Kinder & Schulen

Schule <500m
Kindergarten <500m
Universität <500m
Höhere Schule <500m

Nahversorgung

Supermarkt <500m
Bäckerei <500m
Einkaufszentrum <2.000m



Sonstige

Geldautomat <500m

Bank <500m

Post <500m

Polizei <1.000m

Verkehr

Bus <500m

U-Bahn <500m

Straßenbahn <500m

Bahnhof <1.000m

Autobahnanschluss <1.000m

Angaben Entfernung Luftlinie / Quelle: OpenStreetMap