

Großzügige Eigentumswohnung mit Parkett – Top City-Anbindung mit U1



Objektnummer: 210212930

Eine Immobilie von Mag. Pfeifer Immobilien GmbH.

Zahlen, Daten, Fakten

Adresse	Herndlgasse
Art:	Wohnung
Land:	Österreich
PLZ/Ort:	1100 Wien
Baujahr:	1964
Zustand:	Gepflegt
Alter:	Neubau
Wohnfläche:	124,20 m ²
Nutzfläche:	124,20 m ²
Gesamtfläche:	124,20 m ²
Zimmer:	4,50
Bäder:	1
WC:	1
Heizwärmebedarf:	C 59,10 kWh / m ² * a
Gesamtenergieeffizienzfaktor:	C 1,42
Kaufpreis:	420.000,00 €
Betriebskosten:	239,15 €
USt.:	26,31 €
Provisionsangabe:	

15.120,00 € inkl. 20% USt.

Ihr Ansprechpartner



Bernhard Gstaltmeyr-Saroni

Mag. Pfeifer Immobilien GmbH.

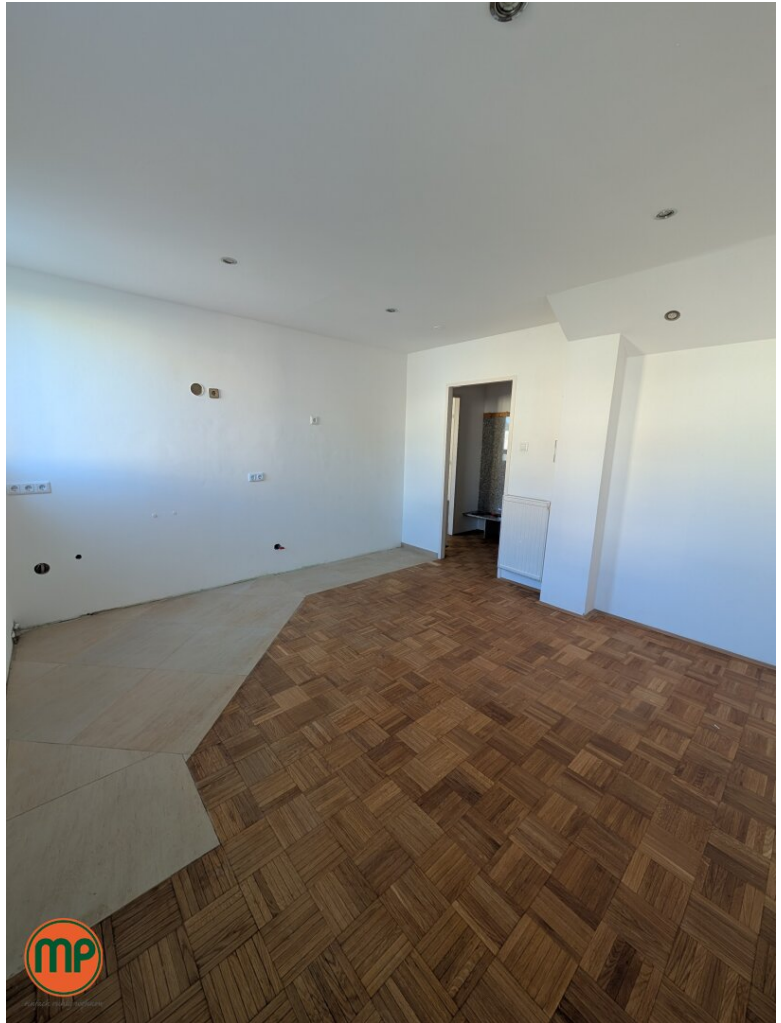
Arbeitergasse 33
1050 Wien

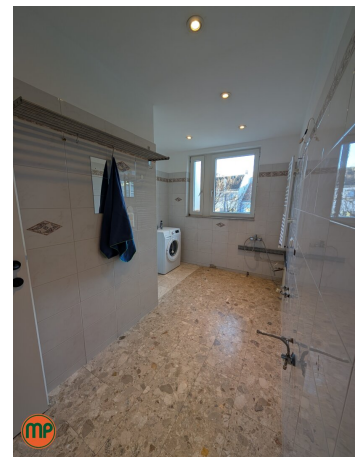
T 0043 1 595 15 80
H 0043 664 49 49 61
F 0043 1 595 11 70

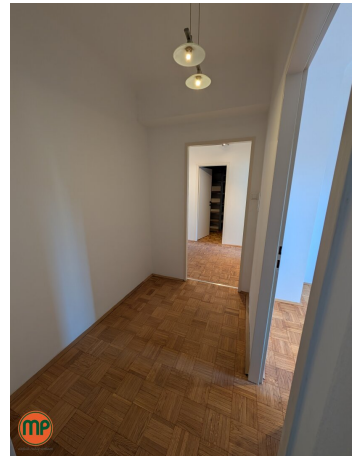
Gerne stehe ich Ihnen
Verfügung.

termin zur





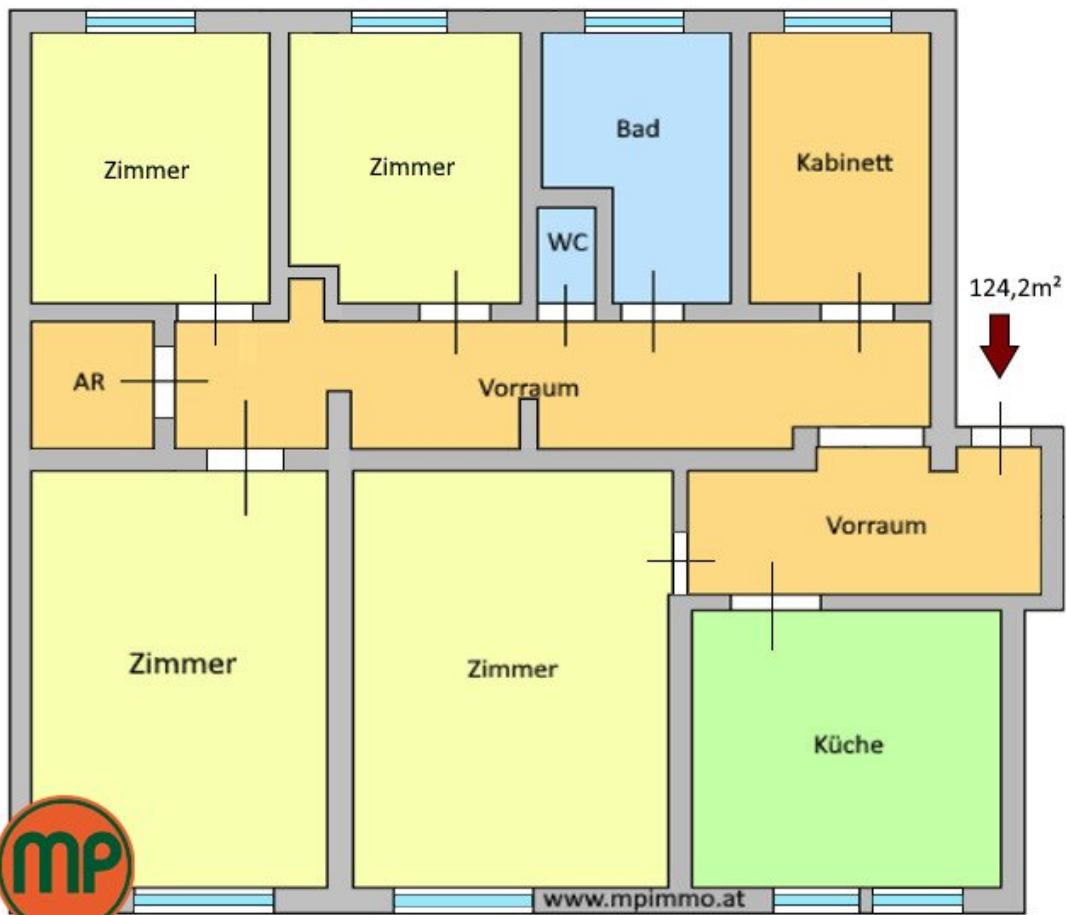












einfach ruhig wohnen

Herndl-gasse 21, 1100 Wien

Festnetz

Infrastrukturanbieter	Technik	Download	Upload
Magenta	DOCSIS 3.1	1000 Mbit/s	100 Mbit/s
A1	xDSL	107 Mbit/s	37 Mbit/s

Datenstand: Q1/2025
100mN28050E47950

Downloadrate

- ≥ 1 Gbit/s
- ≥ 100 bis < 1000 Mbit/s
- ≥ 30 bis < 100 Mbit/s
- ≥ 10 bis < 30 Mbit/s
- < 10 Mbit/s

Datenstand: Q1/2025



unifield online services

Stadtplan Wien

[Feedback](#) [Link Einbetten](#) [Drucken](#) [Hilfe und Erläuterungen](#)

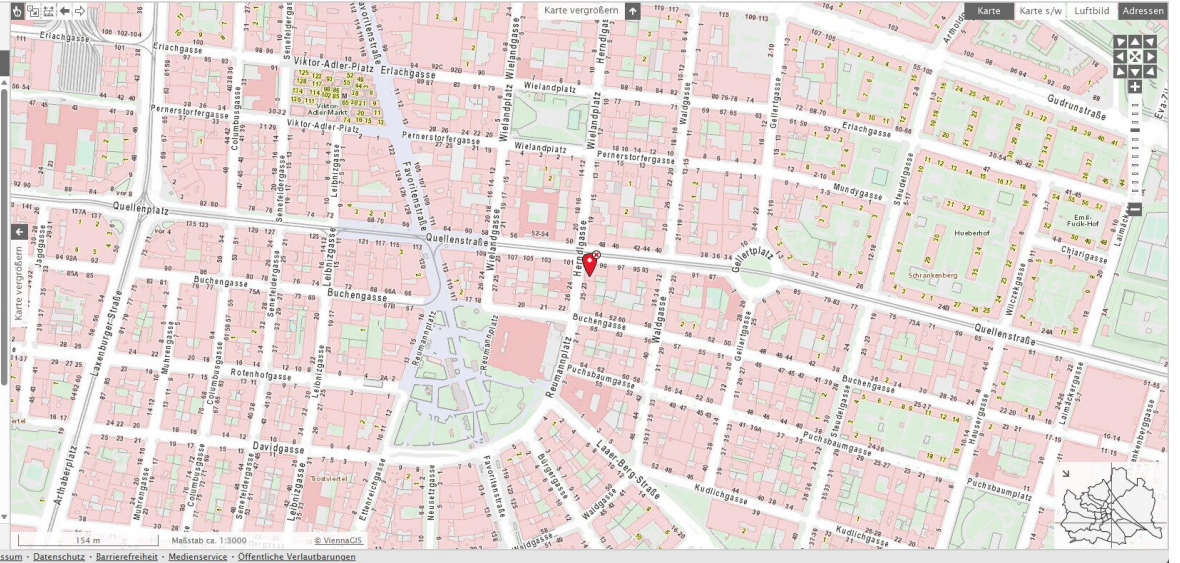
Herndgasse 21
erweiterte Suche

Karteninhalt

- Verkehr
 - Öffentlicher Verkehr
 - Nightlines
 - Aufzug
 - Barrierefreier Fußverkehr
 - Aktuelle Verkehrslage
 - Geschwindigkeitsbeschränkung
 - Baustelle
 - Einbahn
 - Ampelanlage
- Parken
 - Radverkehrsanlage
 - Radfahren gegen die Einbahn
 - EuroVelo
 - Themenradweg
 - Mountainbikestrecke
 - WienMobil-Standorte
 - Gratzrad
 - Radservice
 - Pumpe
 - Radservicestation
 - Schauautomat
 - Radabstellanlage
- Scooter
 - Scooterabstellanlage
 - E-Scooterabstellfläche
 - destelle

Adresse: Herndgasse 21

© Stadt Wien, Rathaus, A-1010 Wien - Impressum - Datenschutz - Barrierefreiheit - Medienservice - Öffentliche Verlaubarbeiten



Herndlgasse 21

KARTENDETAILS
**Straße 2022 - Summen-
karte - 24h**

Legende & Infos anzeigen

Straßen-
verkehr Schienen-
verkehr Flugverkehr Industrie
(IUPC)-
Anlagen

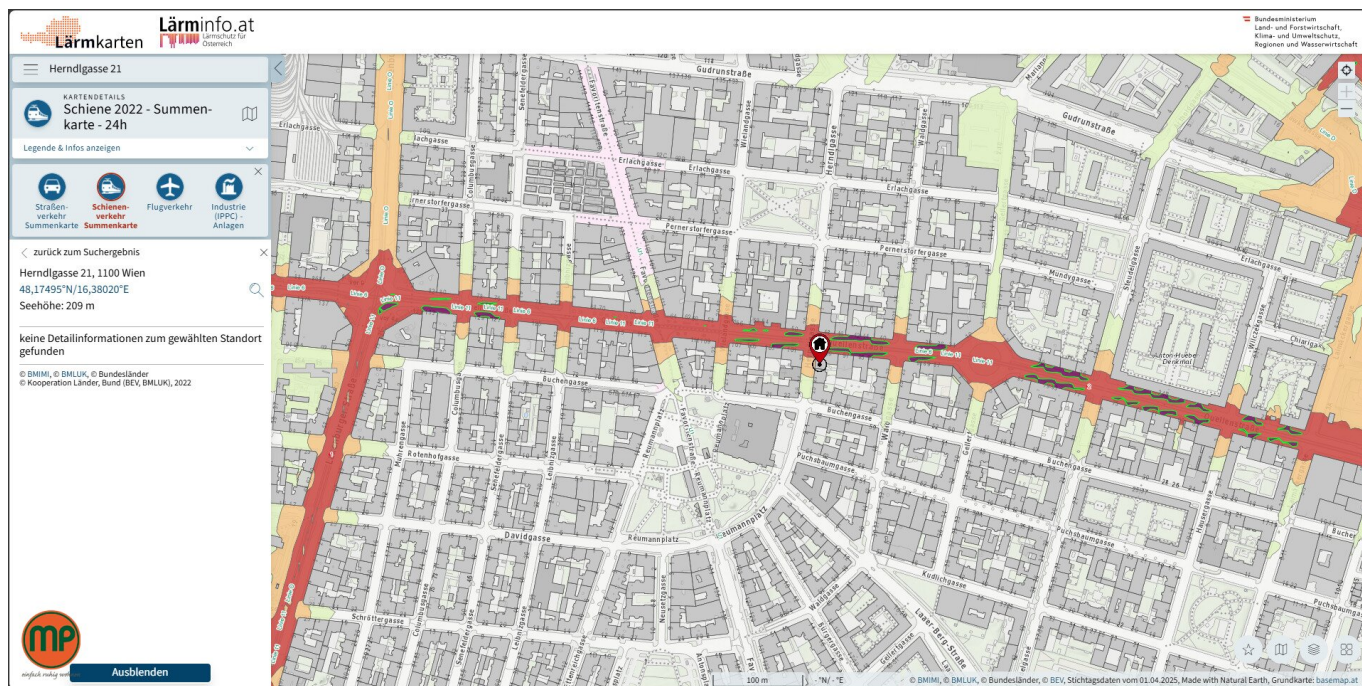
zurück zum Suchergebnis
Herndlgasse 21, 1100 Wien
48,17495°N/16,38020°E
Seehöhe: 209 m

keine Detailinformationen zum gewählten Standort
gefunden

© BMIM, © BMLUK, © Bundesländer
© Kooperation Länder, Bund (BEV, BMLUK), 2022



Ausblenden



Herndlgaße 21, 1100 Wien

Mobilfunknetz

Infrastrukturanbieter	Download	Upload
Drei	1000 Mbit/s	115 Mbit/s
Magenta	482 Mbit/s	74 Mbit/s
A1	466 Mbit/s	209 Mbit/s

Testauswertung anzeigen

Datenstand: Q1/2025
100mN28050647950

Downloadrate

- ≥ 1 Gbit/s
- ≥ 100 bis < 1000 Mbit/s
- ≥ 30 bis < 100 Mbit/s
- ≥ 10 bis < 30 Mbit/s
- < 10 Mbit/s

Datenstand: Q1/2025



Objektbeschreibung

LAGE:

Die öffentliche Verkehrsanbindung ist ausgezeichnet: U1 Reumannplatz – in wenigen Gehminuten erreichbar, außerdem Straßenbahnlinien wie 6, 11, O oder Buslinien 7A, 14A, 65A.

INFRASTRUKTUR:

Die Wohnung befindet sich in der Herndlgasse, in einer zentralen und verkehrsgünstigen Lage des 10. Wiener Gemeindebezirks (Favoriten). Nur wenige Gehminuten trennen Sie von der U1-Station Reumannplatz, die eine rasche Anbindung ins Stadtzentrum (Stephansplatz in ca. 10 Minuten) bietet. Neben der U-Bahn finden sich zahlreiche Bus- und Straßenbahnlinien, welche die ausgezeichnete Anbindung abrunden.

In der unmittelbaren Umgebung finden sich allerhand Einkaufsmöglichkeiten, Cafés, Restaurants und alle wichtigen Infrastruktureinrichtungen wie Schulen, Apotheken und Ärzte.

Besonders hervorzuheben sind der traditionsreiche Eissalon Tichy, sowie das Amalienbad – eines der schönsten historischen Hallenbäder Wiens. Beides nur einen kurzen Spaziergang entfernt.

Auch Erholung im Grünen kommt nicht zu kurz, so liegen mehrere Naherholungsgebiete in kurzer Distanz: der Wielandpark für kurze Spaziergänge im Alltag, der weitläufige Wienerberg mit dem Wienerbergteich – ideal zum Joggen, Spazieren oder Entspannen im Grünen, sowie der Kurpark Oberlaa, einer der schönsten Parks Wiens.

Die zentrale Lage geht hier Hand in Hand mit ruhiger Wohnatmosphäre, dank Zimmer mit Innenhoflage – ideal für alle, die urbanes Wohnen mit Komfort und guter Erreichbarkeit verbinden möchten.

Da es sich um eine zusammengelegte Wohnung handelt, besteht auch die Möglichkeit, die beiden Einheiten getrennt zu erwerben.

AUSSTATTUNG:

Diese großzügige 4,5-Zimmer-Eigentumswohnung besticht durch eine durchdachte Raumaufteilung und die vielseitigen Benützungsmöglichkeiten der Räume.

Die Wohnräume sind mit hochwertigen Parkettböden ausgestattet, die eine warme und einladende Atmosphäre schaffen. Die Schlafzimmer sind hofseitig ausgerichtet und bieten dadurch eine besonders ruhige Wohnsituation – ideal für erholsame Nächte mitten in der Stadt.

Das geräumige Badezimmer verfügt über einen pflegeleichten Steinboden und das WC ist separat angelegt, was den Wohnkomfort zusätzlich unterstreicht.

Dank dieser großzügigen Raumgestaltung eignet sich die Wohnung sowohl für Familien als auch für Paare mit Platzbedarf oder Personen, die Wohnen und Arbeiten kombinieren möchten.

KONTAKT: [Für Beratung und Besichtigung stehen wir Ihnen gerne zur Verfügung. Bei konkretem Interesse stellen wir Ihnen gerne Detailunterlagen zur Verfügung.](#)

Wir weisen darauf hin, dass zwischen dem Vermittler und dem zu vermittelnden Dritten ein familiäres oder wirtschaftliches Naheverhältnis besteht.

Der Vermittler ist als Doppelmakler tätig.

Das Team von MP Immobilien wurde mehrfach mit dem IMMY für beste Qualität ausgezeichnet – profitieren auch Sie davon!

Alle Objekte von MP Immobilien werden mit dem Qualitätsindex überprüft. Es handelt sich um ein System zur übersichtlichen, raschen indexbasierten Bewertung der Immobilie. Der Index setzt sich zusammen aus Lage (Infrastruktur), Licht & Lärm, sowie der Ausstattung.

Infrastruktur / Entfernungen

Gesundheit

Arzt <250m
Apotheke <250m
Klinik <500m
Krankenhaus <2.250m

Kinder & Schulen

Schule <250m
Kindergarten <250m
Universität <750m

Höhere Schule <2.500m

Nahversorgung

Supermarkt <250m

Bäckerei <250m

Einkaufszentrum <1.000m

Sonstige

Geldautomat <250m

Bank <250m

Post <500m

Polizei <750m

Verkehr

Bus <250m

U-Bahn <250m

Straßenbahn <250m

Bahnhof <250m

Autobahnanschluss <1.250m

Angaben Entfernung Luftlinie / Quelle: OpenStreetMap