

- **NEU!** • **6 EXKLUSIVE DG-WOHNUNGEN MIT WIENBLICK**
- **SOFORT BEZIEHBAR** • **EIGENTUM** •
- **SIEBENBRUNNENPLATZ** • **1050 WIEN** •



Objektnummer: 27375

Eine Immobilie von TRISTAR Immobilien

Zahlen, Daten, Fakten

Art:	Wohnung - Dachgeschoß
Land:	Österreich
PLZ/Ort:	1050 Wien
Baujahr:	2024
Zustand:	Erstbezug
Alter:	Altbau
Wohnfläche:	75,58 m²
Gesamtfläche:	84,08 m²
Zimmer:	3
Bäder:	1
WC:	2
Terrassen:	1
Heizwärmebedarf:	B 47,00 kWh / m² * a
Gesamtenergieeffizienzfaktor:	A+ 0,65
Kaufpreis:	599.000,00 €
Provisionsangabe:	

3% des Kaufpreises zzgl. 20% USt.

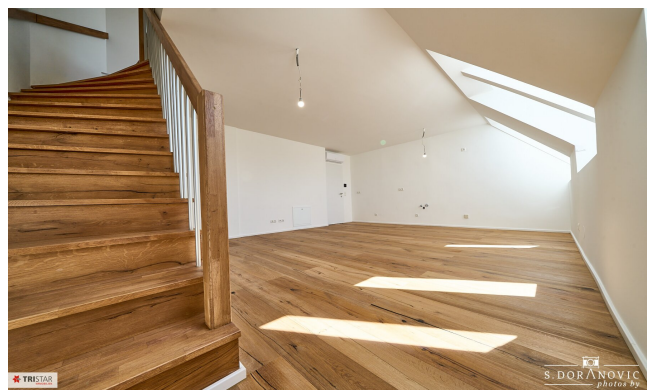
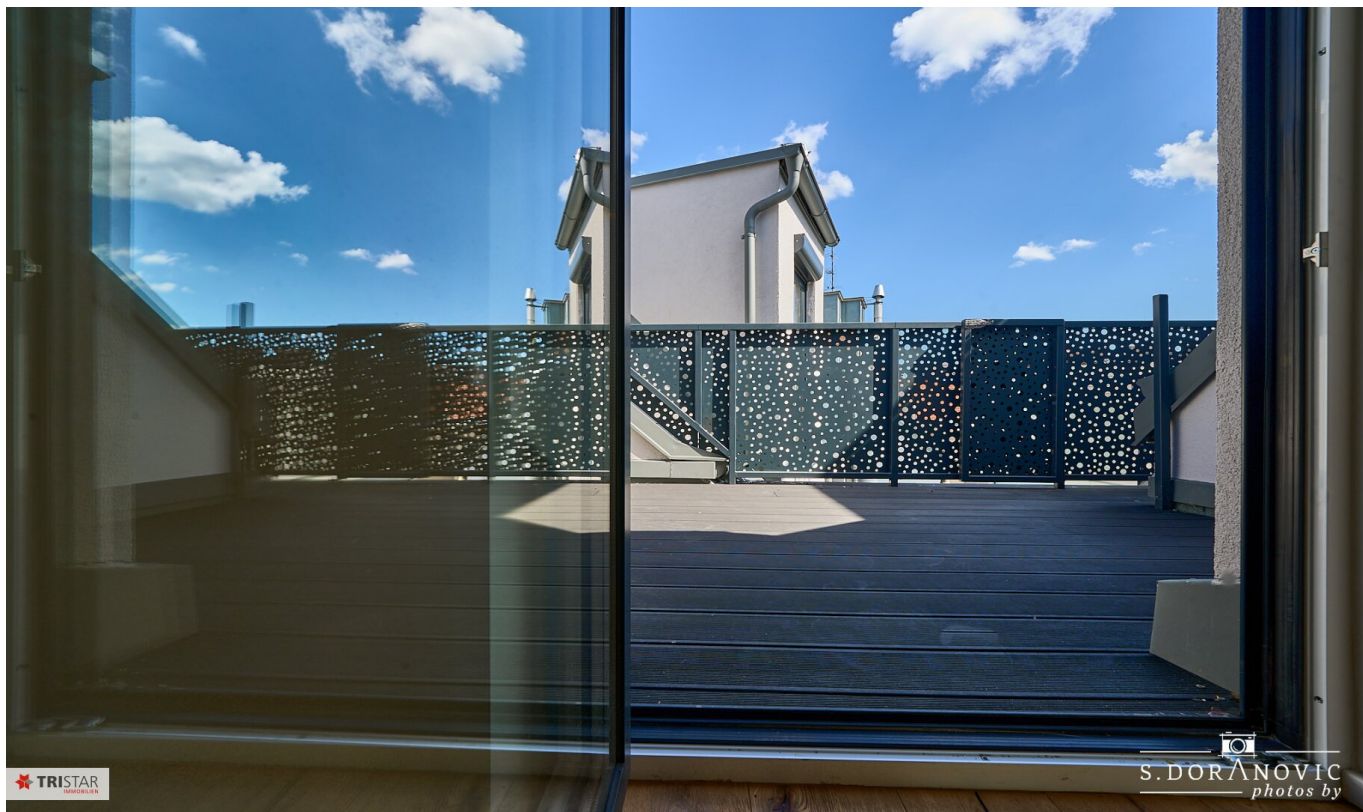
Ihr Ansprechpartner



TRISTAR Immobilien

TRISTAR Immobilien
Am Hof 5 Top 10
1010 Wien













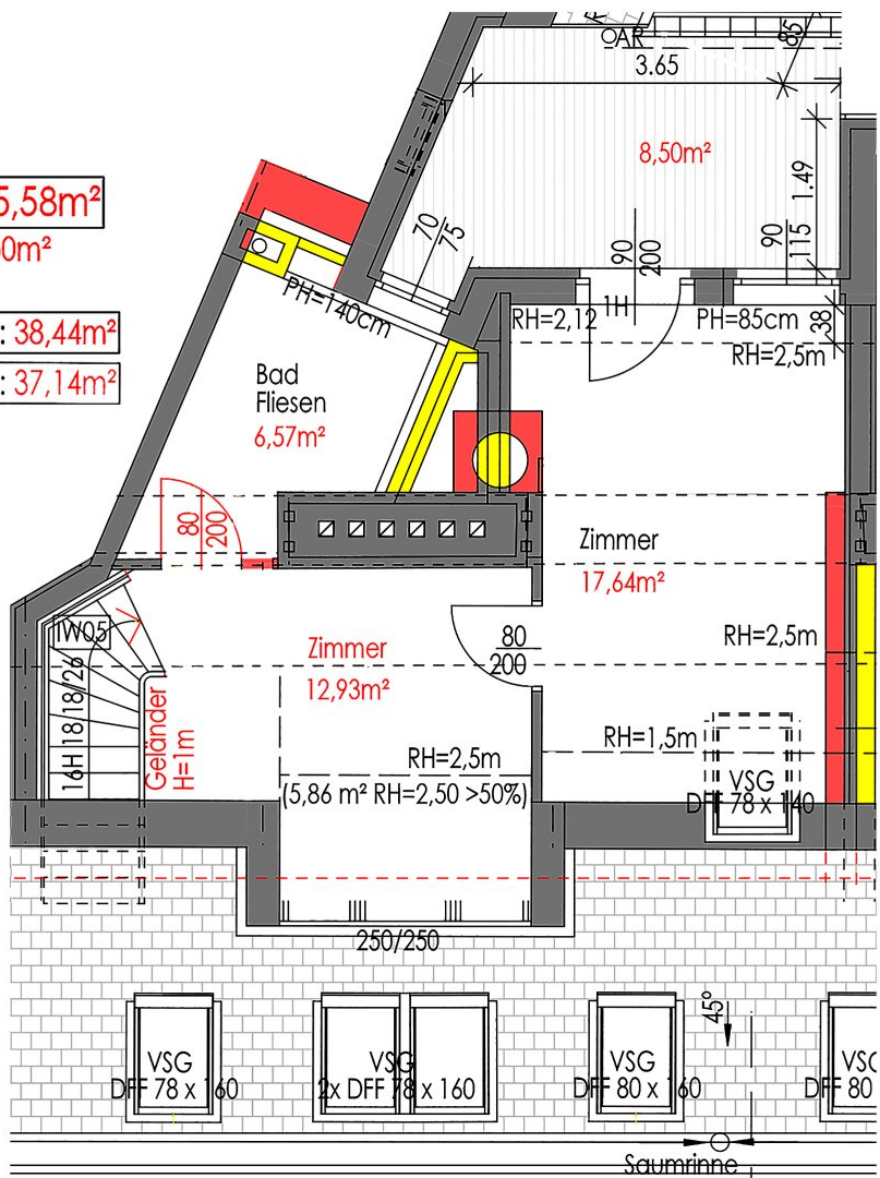


TOP33 75,58m²

Terrasse 8,50m²

Top 33(E1) : 38,44m²

Top 33(E2) : 37,14m²



Objektbeschreibung

- **6 EXKLUSIVE DACHGESCHOSSWOHNUNGEN MIT WIENBLICK:**

Zum Verkauf gelangen 6 neu ausgebaute, topmoderne Dachgeschosswohnungen, die ab sofort bezugsfertig sind.

Die Wohnungen befinden sich in der Nähe des legendären Siebenbrunnenplatzes im 5. Wiener Gemeindebezirk und überzeugen durch eine ausgezeichnete Infrastruktur sowie ideale Verkehrsanbindung.

Der Dachgeschossausbau wurde in einem wunderschönen Wiener Eckaltbau realisiert. Im Zuge dessen wurden die allgemeinen Teile des Hauses (Fassade, Stiegenhaus, Hofseite, Keller und Aufzug) umfassend modernisiert bzw. saniert. Die Wohnungen bieten **großzügige Terrassen, lichtdurchflutete Räume** und einen **fantastischen Ausblick über Wien**.

- **ÜBERBLICK**

-
- Top 28: VERKAUFT!
 -
 - Top 29: VERKAUFT!
 -
 - Top 30: VERKAUFT!
 -
 - **Top 31:** Wohnfläche ca. **115,21 m²** + Terrasse ca. **3,52 m²** + Loggia ca. **5,97 m²**, **EUR 879.000**
 -
 - **Top 32:** Wohnfläche ca. **123,19 m²** + Loggia/Terrasse ca. **5,50 m²**, **EUR 969.000**
 -
 - **Top 33:** Wohnfläche ca. **75,58 m²** + Terrasse ca. **8,50 m²**, **EUR 599.000**

- **AUSSTATTUNG**

Diese fünf topmodernen Dachgeschosswohnungen überzeugen durch eine hochwertige Ausstattung mit Fokus auf Qualität, Design und Funktionalität.

- **Böden/Wände:** Eichen-Landhausdiele in Wohnräumen, Keramikfliesen (120x120 cm, grau) in Sanitär, wasserbeständige Latexfarbe.
- **Türen/Fenster:** WK-3-Sicherheitstüren mit 4-fach-Verriegelung, weiße Innentüren, Alu-Fenster/Terrassentüren mit 3-fach-Verglasung, Schallschutz, elektrische Rolläden. VELUX-Dachfenster mit Klappfunktion, Außenrollos. mit Solar-Antrieb!
- **Sanitär:** Fußbodenheizung in Bädern, Wand-WC (Tiefspüler), Handwaschbecken (43x34 cm), Waschtisch (120x46 cm), Chrom-Armaturen, Duschkopf, Mischer, Handbrause.
- **Heizung/Warmwasser:** Luft-Wärmepumpe mit Fußbodenheizung, Bad-Heizkörper, öffentliche Versorgung.
- **Elektro/Multimedia:** Schalter (weiß matt) mit Steckdosen, Netzwerk/Koax/Jalousie, Video-Sprechanlage, Internet-Vorbereitung.
- **Klima:** Mono-Split-Klimaanlage für Luftkühlung.
- **Sonstiges:** Lüftung mit Filtern, Sonnenschutz, WPC-Terrassendielen (dunkelgrau), pulverbeschichtete Geländer, WLAN-Thermostate, Unterputz-Touch-Radio.

• **HINWEIS:**

Die **Möblierung** auf einzelnen Bildern wurde mittels **KI** (künstlicher Intelligenz) generiert und **dient ausschließlich der Veranschaulichung**.

• **NEU! • 6 EXKLUSIVE DG-WOHNUNGEN MIT WIENBLICK • SOFORT BEZIEHBAR • EIGENTUM • SIEBENBRUNNENPLATZ • 1050 WIEN •**

Wir weisen darauf hin, dass zwischen dem Vermittler und dem zu vermittelnden Dritten ein familiäres oder wirtschaftliches Naheverhältnis besteht.

Der Vermittler ist als Doppelmakler tätig.