

*****Besichtigungstag am Mittwoch, 28. Jänner 2026 von
15:30 - 17:00 Uhr*** 1-Zimmerwohnung mit Loggia zu
mieten!**



Kochen - Wohnen - Schlafen - KI bearbeitet

Objektnummer: 3040_2113

Eine Immobilie von RE/MAX Fit in Grieskirchen

Zahlen, Daten, Fakten

Art:	Wohnung - Etage
Land:	Österreich
PLZ/Ort:	5280 Braunau am Inn
Baujahr:	ca. 2011
Zustand:	Gepflegt
Wohnfläche:	44,90 m ²
Zimmer:	1
Bäder:	1
WC:	1
Stellplätze:	1
Heizwärmebedarf:	A 20,00 kWh / m ² * a
Gesamtmiete	657,00 €
Kaltmiete (netto)	380,00 €
Kaltmiete	645,65 €

Ihr Ansprechpartner

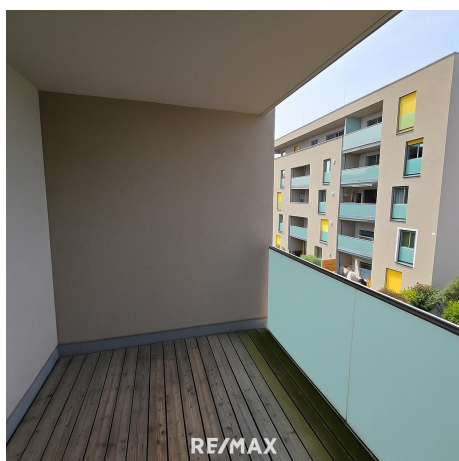


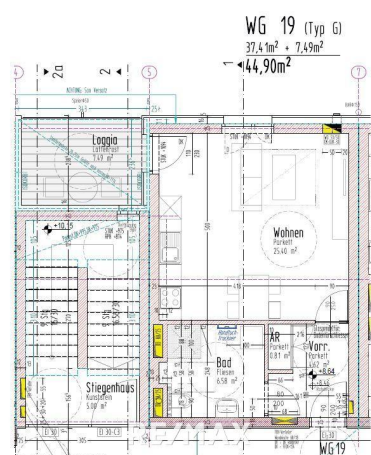
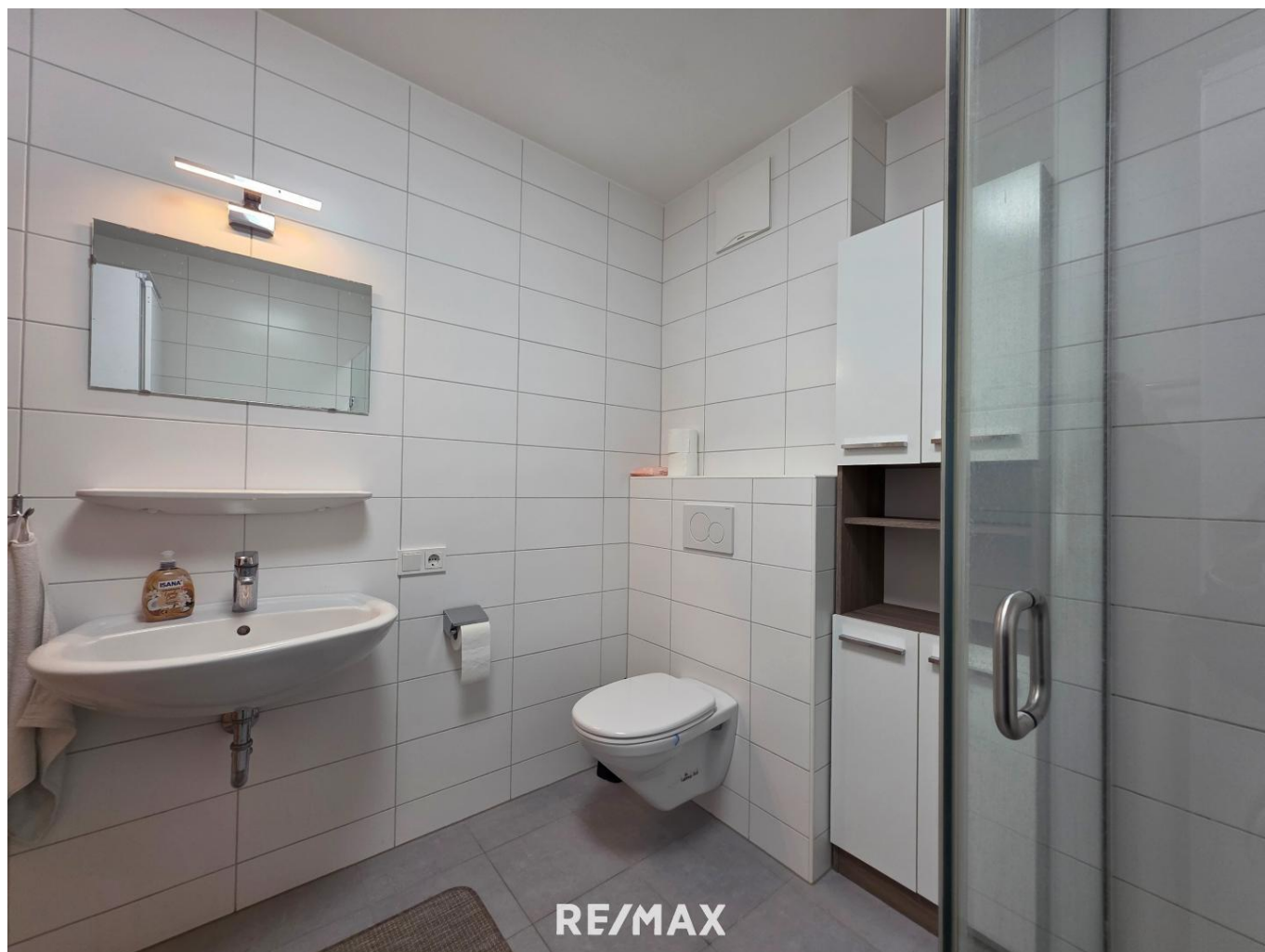
Katrin Penninger

RE/MAX Fit Schärding
Ludwig-Pfliegl-Gasse 1
4780 Schärding

H +43 (0)676 954 73 85

Gerne stehe ich Ihnen für weitere Informationen oder einen Besichtigungstermin zur Verfügung.





Objektbeschreibung

Wenn Sie auf der Suche nach einer TOP-Mietwohnung Nähe Stadtplatz Braunau sind, dann sind Sie hier genau richtig!

Besichtigungstag am Mittwoch, 28. Jänner 2026 von 15:30 - 17:00 Uhr

Anmeldung unter <https://www.remax.at/de/3040-2113>

Diese charmante und lichtdurchflutete 1-Zimmer-Wohnung mit Carport befindet sich in einem gepflegten Mehrparteienhaus und überzeugt durch ihre zentrale, dennoch angenehm ruhige Lage.

Die Raumaufteilung gestaltet sich wie folgt:

Ein einladender Vorraum, eine Küche mit Ess-, Wohn- und Schlafbereich sowie Zugang zur gemütlichen Loggia, ein Badezimmer mit Dusche und WC und ein praktischer Abstellraum. Zusätzlich steht ein gemeinschaftlicher Garten zur Verfügung, der zum Verweilen einlädt.

Haustiere sind nach Absprache willkommen.

Die Wohnung ist voraussichtlich ab 01. Dezember bezugsbereit.

Küche und Badmöbel können abgelöst werden.

Haben wir Ihr Interesse geweckt?

Dann zögern Sie nicht und vereinbaren Sie noch heute einen Besichtigungstermin!

Kaution: 3 BMM

Hinweis: Die monatliche Vorschreibung kann sich per 1. Jänner 2026 ändern.

[Hier](#) **Besichtigungstermin buchen!**

Bitte beachten Sie, dass wir aus Nachweispflicht gegenüber dem Eigentümer nur Anfragen mit vollständigem Namen und Anschrift bearbeiten können. Gerne senden wir Ihnen ein kostenloses Detailangebot zu. Alle Angaben basieren auf Informationen des Eigentümers bzw. Dritter und erfolgen ohne Gewähr. Angaben gemäß gesetzlichem Erfordernis:

Miete	€	380	zzgl 10% USt.
Betriebskosten	€	145,93	zzgl 10% USt.
Heizkosten	€	9,46	zzgl 20% USt.
Autoabstellplat	€	55,94	zzgl 20% USt.
z			
Umsatzsteuer	€	65,67	

Gesamtbetrag	€	657	

Heizwärmebedarf 20.0
Klasse Heizwärmebedarf: kWh/(m²a)
Klasse Heizwärmebedarf: A