

Familienglück am Seyringer Weg



Gesamtansicht Großeborsdorf

Objektnummer: 00010109620003

Eine Immobilie von Raiffeisen Immobilien Vermittlung

Zahlen, Daten, Fakten

Art:	Haus - Doppelhaushälfte
Land:	Österreich
PLZ/Ort:	2203 Groöbersdorf
Wohnfläche:	116,88 m²
Zimmer:	4
Bäder:	1
WC:	2
Terrassen:	1
Heizwärmebedarf:	B 25,60 kWh / m² * a
Gesamtenergieeffizienzfaktor:	A++ 0,40
Kaufpreis:	598.740,00 €

Ihr Ansprechpartner



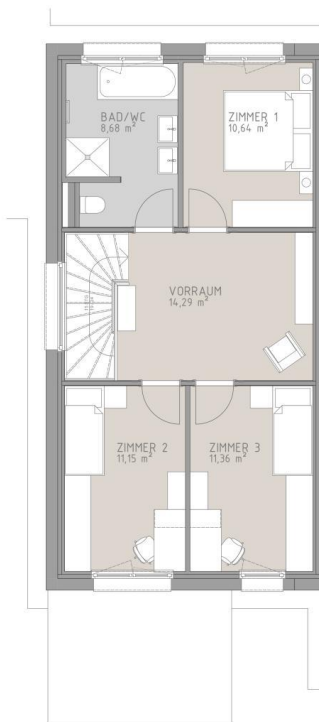
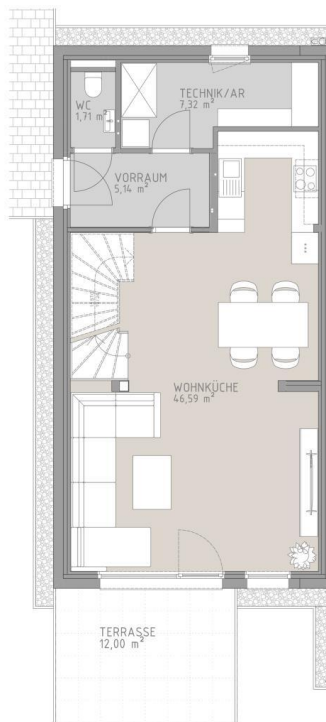
Andreas Zach

Raiffeisen Immobilien Vermittlung Ges.m.b.H
Friedrich-Wilhelm-Raiffeisen-Platz 1
1020 Wien

T 436646051751780

Gerne stehe ich Ihnen für weitere Informationen oder einen Besichtigungstermin zur Verfügung.





Doppelhaushälfte C1

Wohnfläche bezugsfertig! 116,88 m²

Weitere Informationen

Eckdaten

Raumhöhen	WR min. + 2,50 m NR min. + 2,40 m
Wohnfläche	116,88 m ²
Garten (inkl. Vorgarten und Zugang)	219,38 m ²
Grundstücksfläche	305,13 m ²
Terrasse	12,00 m ²
2 Stellplätze à	12,75 m ²



Maßstab 1:75

GEDWOHNBAU

| Groöbersdorf | Seyringer Weg | 2203 Groöbersdorf | Verkauf/Beratung: TEL. 0664/2668066 | www.ged-wohn.at |

Ausstattung gemäß Bau- und Ausstattungsbeschreibung. Alle Flächen- und Höhenangaben basieren auf dem derzeitigen Planungsstand und können noch geringfügig abgeändert werden. Für Möbeleinbauten sind Naturmaße zu nehmen. Druck- und Satzfehler sind vorbehalten.

Objektbeschreibung

WohnGlück am Seyringer Weg – Ihr neues Zuhause in Großebersdorf

Raus aus der Stadt, aber nah genug an Wien?

Großebersdorf im Bezirk Mistelbach bietet genau das: ländliche Ruhe, moderne Infrastruktur und perfekte Anbindung an die Bundeshauptstadt. Eingebettet in die idyllische Landschaft des Weinviertels ist die Gemeinde ein idealer Wohnort für Familien und Pendler.

Am Seyringer Weg entstehen **4 Einfamilienhäuser** und **12 Doppelhaushälften** mit **111–140 m² Wohnfläche**, errichtet in **zwei Bauphasen** – die ersten Häuser stehen **ab sofort zum Verkauf**.

Die modernen Eigenheime in **nachhaltiger Holzmassivbauweise** erfüllen den **Niedrigstenergiestandard** und überzeugen durch durchdachte Grundrisse, helle Räume und niedrige Energiekosten.

Alle Einheiten sind **südseitig ausgerichtet**, verfügen über **großzügige Gärten** und **zwei Stellplätze**. Ruhige Zugangswege innerhalb der Anlage sorgen für Privatsphäre und Wohnkomfort.

Großebersdorf – naturnah wohnen, urban leben.