

VIO PLAZA Living TOP 145 E10



VIO Plaza Living

Objektnummer: 0004006450

Eine Immobilie von Real-Treuhand Immobilien

Zahlen, Daten, Fakten

Art:	Wohnung
Land:	Österreich
PLZ/Ort:	1120 Wien
Baujahr:	2023
Wohnfläche:	74,95 m ²
Zimmer:	3
Bäder:	1
WC:	1
Balkone:	1
Heizwärmebedarf:	A 19,56 kWh / m ² * a
Gesamtenergieeffizienzfaktor:	A 0,76
Gesamtmiete	1.939,10 €
Kaltmiete (netto)	1.593,04 €
Kaltmiete	1.762,82 €
Betriebskosten:	169,78 €

Ihr Ansprechpartner



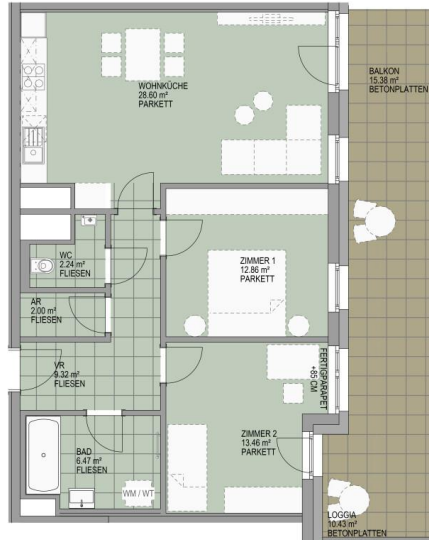
Marie Eiding

Real-Treuhand Immobilien Vertriebs GmbH
Europaplatz 1a
4020 Linz

T +43 50 6596 80025956
H +43 676 8141 85956

Gerne stehe ich Ihnen für weitere Informationen oder einen Besichtigungstermin zur Verfügung.





E10

TOP 145

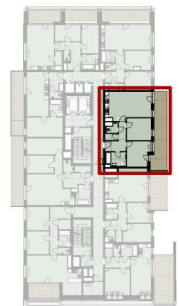
ZIMMER	3
WOHNFLÄCHE	74.95 m²
LOGGIA	10.43 m²
WOHNNUTZFLÄCHE	85.38 m²
BALKON	15.38 m²
EINLAGERUNG	3.49 m²

RAUMHÖHE DER AUFENTHALTSRÄUME
E1-E7 ca 2.57m
E8-E12 ca 2.72m
ca 2.25m IN ANDEREN RÄUMEN
AUS TECHNISCHEN GRÜNDEN KANN DIE RAUMHÖHE
ÖRTLICH EINGESCHRÄNKT WERDEN



ALLE INHALTE VORBEHALTLICH GERINGFÜHRIGER TECHNISCHER ÄNDERUNGEN IM ZUG DER
BAUARBEITEN. DIE EINRICHTUNGSGEGENSTÄNDE DIENEN NUR DER VERANSCHÄULICHUNG UND
SIND NICHT GEGENSTAND DES VERTRAGS. DIE ANGEgebenEN MASSE SIND ROHBAUMMASSE.
FÜR MOBILBESTELLUNG UNBEDINGT NATURMASS NEHMEN. STAND 01.03.2023

RECHTE WIENZEILE



SCHÖNBRUNNER SCHLOSSTRASSE

Objektbeschreibung

Blick auf Innenstadt, VIO Plaza Tower und Wienerberg

Diese schöne Dreizimmerwohnung mit Blick auf den VIO Plaza Tower und die Wiener Innenstadt, verfügt über ein Wohnzimmer mit Küchenzeile, zwei Schlafzimmer, ein Badezimmer, ein separates WC, eine großzügige Freifläche sowie einen Einlagerungsraum. Die Fußbodenheizung sorgt im Winter für angenehme Raumtemperatur und im Sommer kann bei Bedarf eine Stützkühlung betrieben werden.

Die Wohnung ist ab 01.01.2026 bezugsfertig!

Kontakt:

Marie Eidinger

+43 676 8141 85956

m.eidinger@raiffeisen-immobilien.at

Der guten Ordnung halber wird festgehalten, dass die Real-Treuhand Immobilien Vertriebs GmbH nicht als Doppelmaklerin tätig ist und mit der Auftraggeberin in einem wirtschaftlichen Naheverhältnis steht.