

## Familienfreundliches Wohnen in der "Medrazer Stille" – 4-Zimmer-Wohnung mit Balkon nach Südwesten



**Objektnummer: 305**

**Eine Immobilie von IMMOBILIS – Kathrin Reitz**

## Zahlen, Daten, Fakten

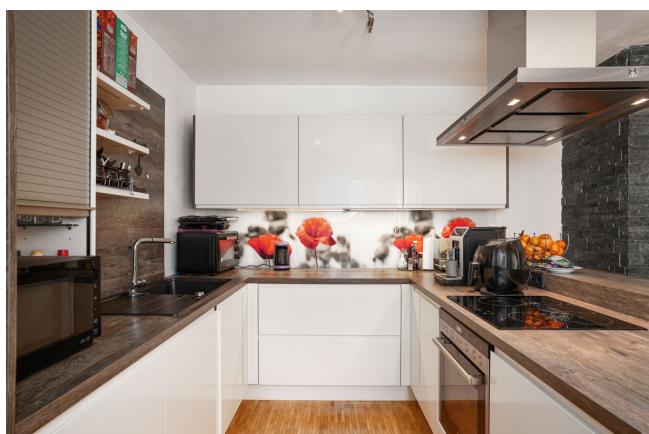
<b>Art:</b>	Wohnung
<b>Land:</b>	Österreich
<b>PLZ/Ort:</b>	6166 Fulpmes
<b>Baujahr:</b>	2000
<b>Zustand:</b>	Gepflegt
<b>Wohnfläche:</b>	92,85 m <sup>2</sup>
<b>Nutzfläche:</b>	92,85 m <sup>2</sup>
<b>Gesamtfläche:</b>	105,52 m <sup>2</sup>
<b>Zimmer:</b>	4
<b>Bäder:</b>	1
<b>WC:</b>	1
<b>Balkone:</b>	1
<b>Stellplätze:</b>	1
<b>Keller:</b>	6,47 m <sup>2</sup>
<b>Heizwärmebedarf:</b>	C 62,27 kWh / m <sup>2</sup> * a
<b>Gesamtenergieeffizienzfaktor:</b>	C 1,02
<b>Kaufpreis:</b>	430.000,00 €
<b>Betriebskosten:</b>	210,69 €
<b>Heizkosten:</b>	92,70 €
<b>Sonstige Kosten:</b>	151,50 €
<b>Infos zu Preis:</b>	

zzgl. EUR 15.000,00 für KFZ-Abstellplatz BK/HK ink. Ust. und Rücklage (ab 07/2025)

### Provisionsangabe:

3% des Kaufpreises zzgl. 20% USt.

## Ihr Ansprechpartner







# Objektbeschreibung

## Ihr neues Zuhause im Stubaital?

In der beliebten Wohnsiedlung „Medrazer Stille“ in Fulpmes erwartet Sie eine großzügige 4-Zimmer-Wohnung, die mit viel Licht, einem durchdachten Grundriss und einem traumhaften Ausblick punktet. Die Kombination aus ruhiger Lage, sonnigem Balkon und offenem Wohnkonzept schafft ein Zuhause zum Wohlfühlen – ideal für Familien oder Paare mit Zukunftsplänen.

Die Wohnung wurde laufend gepflegt und überzeugt mit modernen Details, wie einer hochwertigen Küche und stilvollen Bodenbelägen. Doch das ist längst nicht alles – echte Highlights verraten wir Ihnen gerne persönlich.

## Neugierig geworden?

**Fordern Sie jetzt das vollständige Exposé an – und entdecken Sie, ob Ihr neues Zuhause schon auf Sie wartet!**

## Infrastruktur / Entfernungen

### Gesundheit

Arzt <1.500m  
Apotheke <1.500m  
Klinik <10.000m

### Kinder & Schulen

Schule <1.500m  
Kindergarten <1.500m

### Nahversorgung

Supermarkt <1.500m  
Bäckerei <500m

### Sonstige

Bank <1.500m  
Geldautomat <1.500m  
Polizei <2.000m  
Post <2.000m

### Verkehr

Bus <500m  
Bahnhof <2.000m  
Autobahnanschluss <6.500m

Straßenbahn <2.000m

Angaben Entfernung Luftlinie / Quelle: OpenStreetMap