

BLICK INS GRÜNE - 2-ZIMMER WOHNUNG MIT TOLLER LOGGIA IN LEONDING



Objektnummer: 1937/7645887

Eine Immobilie von AREV Immobilien GmbH

Zahlen, Daten, Fakten

Adresse	Sankt Isidor 14
Art:	Wohnung
Land:	Österreich
PLZ/Ort:	4060 Leonding
Wohnfläche:	45,51 m ²
Zimmer:	2
Bäder:	1
WC:	1
Heizwärmebedarf:	58,12 kWh / m ² * a
Gesamtenergieeffizienzfaktor:	0,88
Gesamtmiete	693,83 €
Kaltmiete (netto)	501,50 €
Kaltmiete	630,75 €
Betriebskosten:	129,25 €
USt.:	63,08 €
Provisionsangabe:	

Gemäß Erstauftraggeberprinzip bezahlt der Abgeber die Provision.

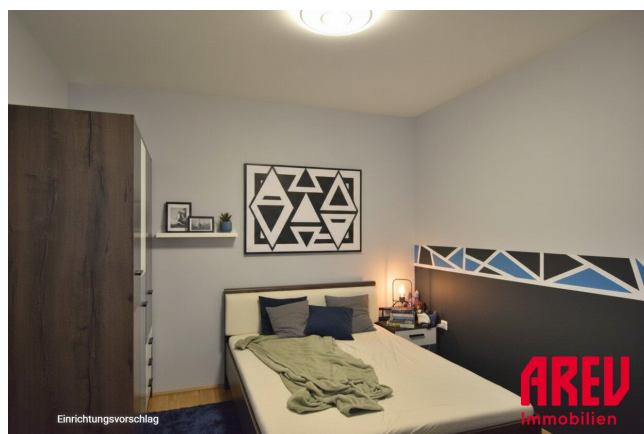
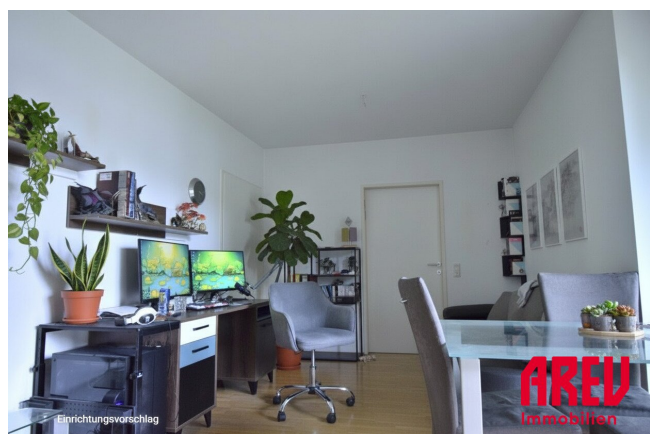
Ihr Ansprechpartner

Silvia Loizenbauer

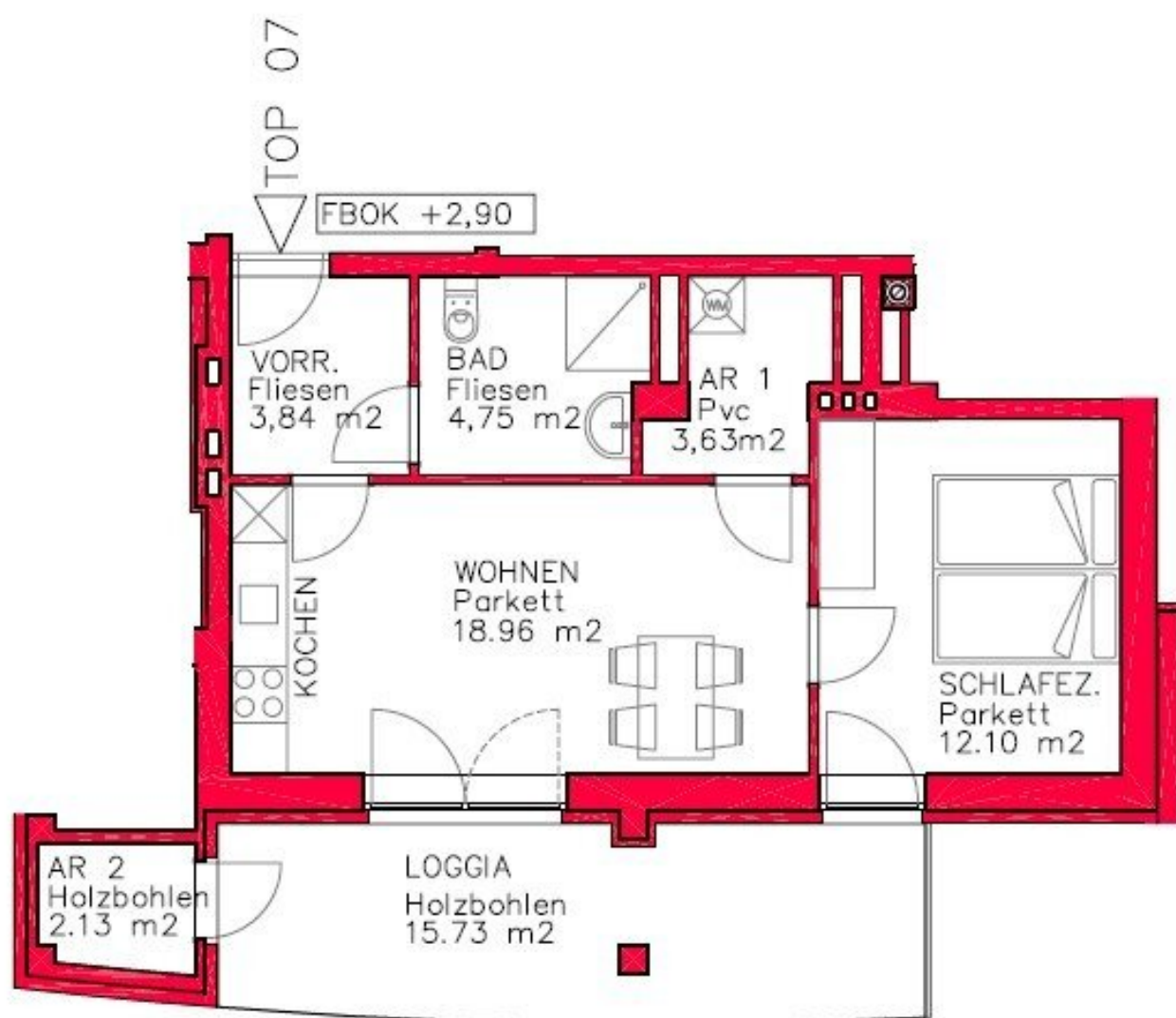
AREV Immobilien GmbH
Europaplatz 4
4020 Linz

T 0732/ 60 55 33 - 364
H 0664/ 81 85 330

Gerne stehe ich Ihnen für weitere Informationen oder einen Besichtigungstermin zur Verfügung.







Objektbeschreibung

Willkommen in Ihrem neuen Zuhause in der charmanten Stadt Leonding, Oberösterreich!

Für nur 687,78 € Miete erwartet Sie eine durchdachte Raumaufteilung, die sowohl Funktionalität als auch Gemütlichkeit vereint. Die Wohnung verfügt über ein helles Wohnzimmer, das eine einladende Atmosphäre schafft und ideal für entspannte Abende oder gesellige Zusammenkünfte mit Freunden ist. **Es ist KEINE Küche in der Wohnung vorhanden!**

Es besteht die Möglichkeit einen Tiefgaragenparkplatz in einem Nebenobjekt zu mieten. Die Kosten für den Parkplatz betragen dzt monatlich 81,60 € zzgl. Betriebskosten sowie der gesetzlich vorgeschriebenen Umsatzsteuer.

Ein Highlight dieser Wohnung ist die Loggia, die Ihnen einen wunderbaren Platz im Freien bietet. Hier können Sie die frische Luft genießen, entspannen oder einfach den Blick ins Grüne schweifen lassen.

Die Lage könnte nicht besser sein: Sie befinden sich in einer gut angebundenen Umgebung mit hervorragenden Verkehrsanbindungen. Ob Bus, Straßenbahn oder Bahnhof - alle öffentlichen Verkehrsmittel sind bequem erreichbar, sodass Sie schnell und unkompliziert in die umliegenden Städte gelangen.

Die Infrastruktur in Leonding ist ebenso vielfältig wie praktisch. In unmittelbarer Nähe finden Sie Ärzte, Apotheken, eine Klinik sowie Bildungseinrichtungen wie Kindergarten, Schule und Universität. Und für den täglichen Bedarf ist ebenfalls gesorgt: Supermärkte und Bäckereien sind nicht weit entfernt und bieten Ihnen alles, was Sie zum Wohlfühlen brauchen.

Hier erwartet Sie nicht nur eine Wohnung, sondern ein Lebensstil. Genießen Sie die Vorzüge dieser zentralen Lage und schaffen Sie sich Ihr persönliches Refugium in Leonding. Lassen Sie sich von der Lebensqualität und den unzähligen Möglichkeiten, die diese Stadt zu bieten hat, begeistern.

Zögern Sie nicht und vereinbaren Sie noch heute einen Besichtigungstermin! Diese Wohnung könnte schon bald Ihr neues Zuhause sein.

Wir weisen darauf hin, dass zwischen dem Vermittler und dem zu vermittelnden Dritten ein familiäres oder wirtschaftliches Naheverhältnis besteht.

Der Immobilienmakler erklärt, dass er – entgegen dem in der Immobilienwirtschaft üblichen Geschäftsgebrauch des Doppelmaklers – einseitig nur für den Vermieter tätig ist.

Infrastruktur / Entfernungen

Gesundheit

Arzt <450m

Apotheke <775m

Klinik <725m

Krankenhaus <2.900m

Kinder & Schulen

Kindergarten <200m

Schule <100m

Universität <600m

Höhere Schule <4.725m

Nahversorgung

Supermarkt <400m

Bäckerei <250m

Einkaufszentrum <1.525m

Sonstige

Bank <450m

Geldautomat <450m

Post <550m

Polizei <1.425m

Verkehr

Bus <275m

Straßenbahn <425m

Bahnhof <725m

Autobahnanschluss <2.250m

Flughafen <6.275m

Angaben Entfernung Luftlinie / Quelle: OpenStreetMap