

Schöne 2 Zimmerwohnung nahe dem Millennium Tower



Objektnummer: 40405

Eine Immobilie von EHL Immobilien GmbH

Zahlen, Daten, Fakten

Adresse	Wohnpark Handelskai
Art:	Wohnung
Land:	Österreich
PLZ/Ort:	1200 Wien
Baujahr:	1994
Zustand:	Gepflegt
Alter:	Neubau
Wohnfläche:	65,81 m ²
Zimmer:	2
Bäder:	1
WC:	1
Heizwärmebedarf:	B 38,10 kWh / m ² * a
Gesamtenergieeffizienzfaktor:	C 1,08
Gesamtmiete	1.054,74 €
Kaltmiete (netto)	781,16 €
Kaltmiete	958,85 €
Betriebskosten:	177,69 €
USt.:	95,89 €
Provisionsangabe:	

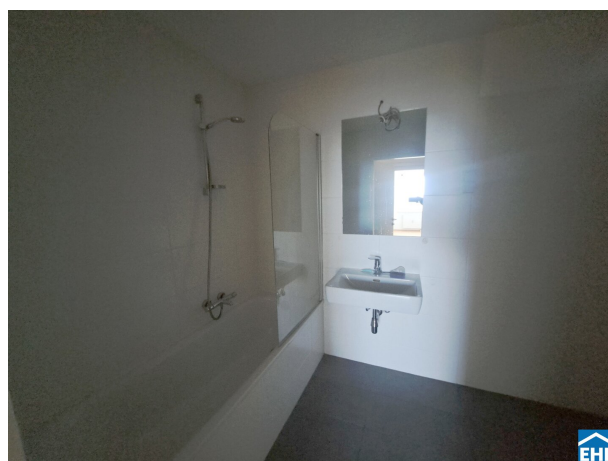
Gemäß Erstauftraggeberprinzip bezahlt der Abgeber die Provision.

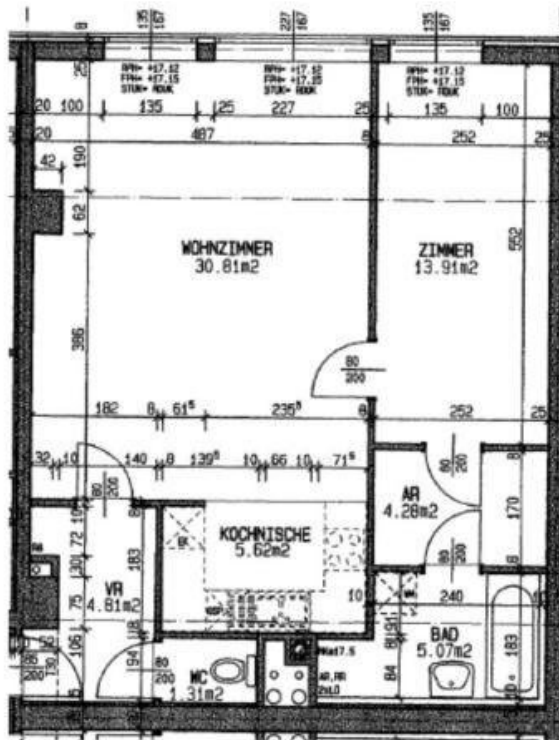
Ihr Ansprechpartner



Leo Idinger

EHL Wohnen GmbH





Bestandsplan HK 102-112 Stiege 2 5.Stock Top 14

Wohnfläche 65,81 m²



Objektbeschreibung

Schöne 2 Zimmerwohnung nahe dem Millennium Tower

Durch die optimale Lage in unmittelbarer Nähe zum Millennium Tower ist die Versorgung des täglichen Bedarfs gedeckt und eine optimale Infrastruktur gegeben. Ebenso befinden sich Kindergärten, Schulen und Ärzte in der näheren Umgebung. Entspannung und Freizeitvergnügen bieten die idyllische Donau und das beliebte Naherholungsgebiet der Donauinsel. Ob Spaziergehen, Radfahren oder einfach nur Verweilen, hier kommt Entspannung definitiv nicht zu kurz!

Die Wohnung selbst befindet sich im 5. Obergeschoss und verfügt über eine helle Wohnküche, ein Schlafzimmer, ein Badezimmer, eine separate Toilette sowie einen Vorraum und einen Schrankraum.

Ausstattung

- voll ausgestattete Küche
- Badezimmer mit Wanne, Handwaschbecken und Waschmaschinenanschluss
- Wohnräume sind mit einem Parkettboden ausgestattet
- Nassräume sind verflies

Weiters befinden sich ein Keller und ein Lift im Haus. Das Objekt ist nicht barrierefrei.

Bei Bedarf kann auch ein Stellplatz angemietet werden.

Öffentliche Verkehrsanbindung

- U-Bahnlinie U6 - "Handelskai"
- Buslinie 5A, 11B
- S-Bahn

Heizung und Warmwasser werden nach Verbrauch abgerechnet.

Bezug: ab sofort

Befristung: 5Jahre, 1 Jahr Kündigungsverzicht, 3 Monate Kündigungsfrist

Nebenkosten

3 BMM Kaution, Vertragserrichtungsgebühr

Wir weisen darauf hin, dass zwischen dem Vermittler und dem zu vermittelnden Dritten ein familiäres oder wirtschaftliches Naheverhältnis besteht.

Der Immobilienmakler erklärt, dass er – entgegen dem in der Immobilienwirtschaft üblichen Geschäftsgebrauch des Doppelmaklers – einseitig nur für den Vermieter tätig ist.

Infrastruktur / Entfernungen

Gesundheit

Arzt <500m

Apotheke <500m

Klinik <500m

Krankenhaus <500m

Kinder & Schulen

Schule <250m

Kindergarten <250m

Universität <1.000m

Höhere Schule <1.750m

Nahversorgung

Supermarkt <250m

Bäckerei <250m

Einkaufszentrum <500m

Sonstige

Geldautomat <500m

Bank <500m

Post <750m

Polizei <500m

Verkehr

Bus <250m

U-Bahn <500m

Straßenbahn <750m

Bahnhof <500m

Autobahnanschluss <1.000m

Angaben Entfernung Luftlinie / Quelle: OpenStreetMap