

Kapitalanlage mit Mehrwert: Geschäftsfläche plus Wohn- oder Gästebereich!



Haus - Außenansicht

Objektnummer: 1613_11331
Eine Immobilie von RE/MAX Recon

Zahlen, Daten, Fakten

Art:	Haus - Mehrfamilienhaus
Land:	Österreich
PLZ/Ort:	6444 Oberlängenfeld
Baujahr:	ca. 1969
Wohnfläche:	470,00 m²
Zimmer:	5
Bäder:	1
WC:	2
Stellplätze:	5
Keller:	135,00 m²
Kaufpreis:	1.400.000,00 €
Provisionsangabe:	

3.00 %

Ihr Ansprechpartner

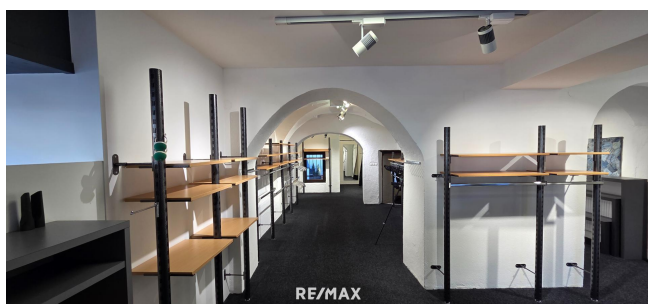


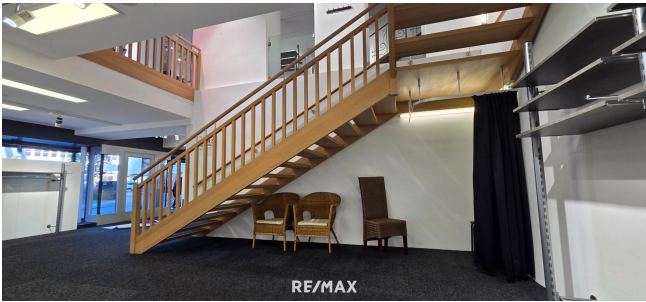
Gerhard Grünauer

RE/MAX Recon 5
Langgasse 22
6460 Imst

H +43 5 99 97

Gerne stehe ich Ihnen für weitere Informationen oder einen Besichtigungstermin zur Verfügung.







Objektbeschreibung

Kapitalanlage mit Mehrwert: Geschäftsfläche plus Wohn- oder Gästebereich!

- Geschäftsfläche - vielfältige Nutzungsmöglichkeit
- Ausbaupotenzial im Dachgeschoss
- Top Anlageobjekt
- Umfangreiche Lagerfläche
- Ausreichend Parkplätze
- Begehrte Lage in Längenfeld

Für nähere Informationen zur Immobilie fordern Sie bitte ein Exposé an. Wir bitten Sie um Verständnis, dass wir unserer Nachweispflicht nachkommen müssen und wir Anfragen nur unter Angabe der vollständigen Kontaktdaten (Name, Adresse, Telefonnummer, Email) beantworten können! Nicht alle Immobilien sind auf der Webseite zu sehen. Sie können uns gerne Ihren Suchwunsch bekannt geben.

Im Exposé enthaltene Maßangaben sind Circa-Angaben und Verkaufspreise sind Pauschalpreise.

Weitere interessante Objekte finden Sie unter <http://www.remax-recon.at/>