

## **Das Hochrindl - Wohnanlage mit Panoramablick und Zweitwohnsitzwidmung**



**Objektnummer: 232**

**Eine Immobilie von Madile Wohnbau GmbH**

## Zahlen, Daten, Fakten

<b>Art:</b>	Wohnung
<b>Land:</b>	Österreich
<b>PLZ/Ort:</b>	9571 Hochrindl
<b>Alter:</b>	Neubau
<b>Wohnfläche:</b>	58,35 m²
<b>Heizwärmebedarf:</b>	<span>C</span> 59,00 kWh / m² * a
<b>Gesamtenergieeffizienzfaktor:</b>	<span>A+</span> 0,68
<b>Kaufpreis:</b>	418.000,00 €

## Ihr Ansprechpartner



### Andreas Binder

Madile Wohnbau GmbH  
Villacher Straße 43  
9020 Klagenfurt am Wörthersee

T +43 664 8282 969

Gerne stehe ich Ihnen für weitere Informationen oder einen Besichtigungstermin zur Verfügung.

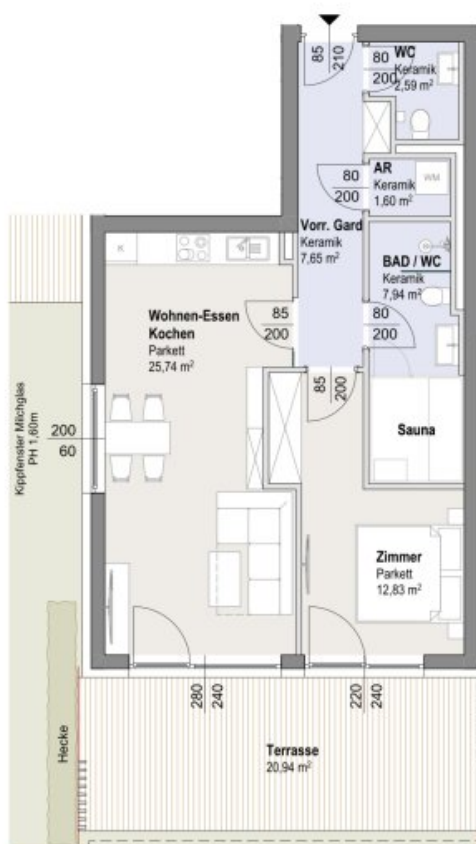






## TOP 2 - HAUS 02

Wohnfläche 58,35 m<sup>2</sup>  
Terrasse 20,94 m<sup>2</sup>



ANSICHT SÜD EG



LAGEPLAN

△ Fenster □ Tür / Fenstertür

PLANSTAND 2025

Dieser Plan ist zum Anfertigen von Einbau-Möbeln nicht geeignet. Die dargestellten Einrichtungsgegenstände sind lediglich ein Einrichtungsvorschlag des Planers und nicht Kaufgegenstand. Die m<sup>2</sup> Angaben entsprechen den Rohbaumaßen. Vorbehaltlich diverser Planänderungen aufgrund erforderlicher Installationsschächte sowie statischer und baulicher Auflagen, Maß- und Flächentoleranz +/- 3%, Böschungskanten, -längen und -winkel können durch die örtlichen Gegebenheiten im Zuge der Bauführung noch abweichen.

OMANSIEK  OMANSIEK

ARCHIT. UND INGENIEURBÜRO FÜR ARCHITEKTUR UND INGENIEURWESEN  
GEBÄUDE UND LÄNDELICHE RAUMGESTALTUNG  
VERKEHRSMITTEL UND UMGEBUNG  
PLANUNG UND AUSFÜHRUNG  
VERKEHRSMITTEL UND UMGEBUNG

MS&MP Immo GmbH  
Salesianergasse 23  
1030 Wien

# Objektbeschreibung

## Highlights

- Traumhafter Panoramablick
- Zweitwohnsitzwidmung
- Schneesicherheit aufgrund der Höhenlage
- 4 weitere Skigebiete in 25 Autominuten erreichbar
- Kosteneffizienz aufgrund Erdwärmepumpe und Photovoltaik
- Solides Investmentpotenzial durch touristische Vermietung mit maximaler Freiheit
- Private Sauna und Jacuzzi planbar

Mehr Informationen auf: [dashochrindl.madile.at](http://dashochrindl.madile.at)

## Infrastruktur / Entfernungen

### Kinder & Schulen

Schule <6.500m

### Nahversorgung

Supermarkt <1.000m

### Sonstige

Geldautomat <6.500m

Bank <6.500m

Post <7.500m

### Verkehr

Bus <1.500m

Angaben Entfernung Luftlinie / Quelle: OpenStreetMap