

## Kleine Landwirtschaftliche Liegenschaft mit Wohnhaus



Ansicht

**Objektnummer: 1679\_1580**

**Eine Immobilie von RE/MAX Life in Knittelfeld**

## Zahlen, Daten, Fakten

<b>Art:</b>	Haus - Einfamilienhaus
<b>Land:</b>	Österreich
<b>PLZ/Ort:</b>	8713 St. Stefan ob Leoben
<b>Baujahr:</b>	ca. 1900
<b>Möbliert:</b>	Teil
<b>Wohnfläche:</b>	114,00 m <sup>2</sup>
<b>Zimmer:</b>	5
<b>Bäder:</b>	2
<b>Stellplätze:</b>	2
<b>Heizwärmebedarf:</b>	<b>G</b> 429,00 kWh / m <sup>2</sup> * a
<b>Gesamtenergieeffizienzfaktor:</b>	<b>F</b> 3,69
<b>Kaufpreis:</b>	165.000,00 €
<b>Provisionsangabe:</b>	

3.00 %

## Ihr Ansprechpartner



**Carmen Leitner**

RE/MAX Life in Knittelfeld  
Kapuzinerplatz 7  
8720 Knittelfeld

T +43/3512/600 11 11  
H +43 664 88 94 78 96



RE/MAX



RE/MAX



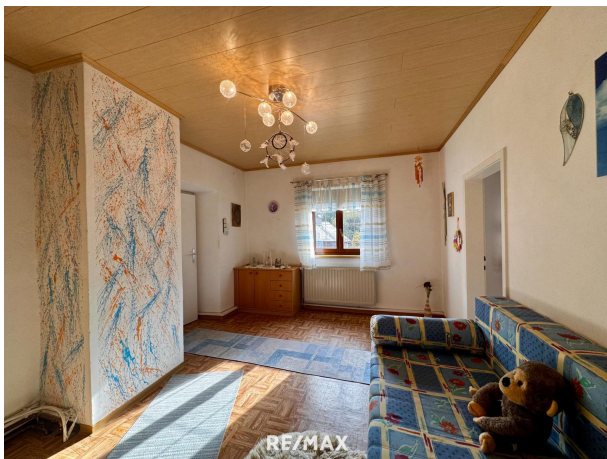
RE/MAX





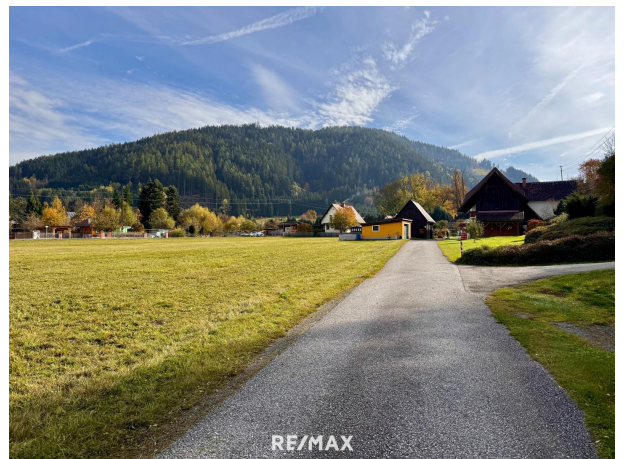
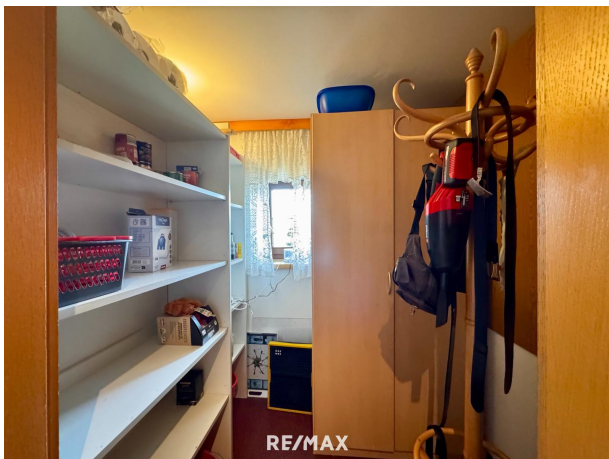








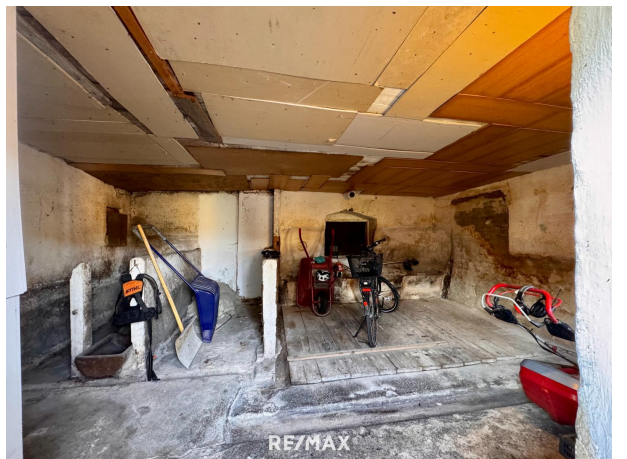


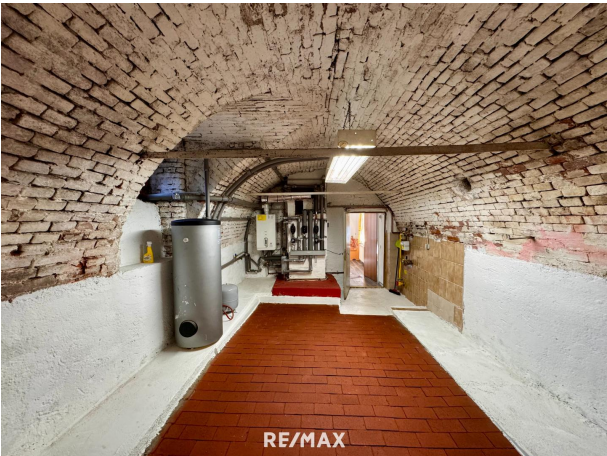
















## Objektbeschreibung

Zum Verkauf steht ein vielseitig nutzbares Grundstück mit einer Gesamtfläche von ca. 8.885 m<sup>2</sup>. Der Hauptanteil des Grundstücks ist landwirtschaftliche Fläche, ein Teil ist als allgemeines Wohngebiet ausgewiesen.

Auf dem Grundstück befindet sich ein Wohnhaus mit einer Wohnfläche von ca. 114 m<sup>2</sup>, aufgeteilt in zwei Wohneinheiten. Im Erdgeschoss befindet sich eine kleine Wohnung mit Küche, einem Zimmer und Bad. Die zweite Wohneinheit im Obergeschoss ist über eine Außentreppe separat zugänglich und besteht aus Küche, Wohnzimmer, zwei Zimmer sowie Bad und Abstellraum. Das Gebäude ist nicht unterkellert. Im hinteren Bereich, in den Hang gebaut, befindet sich jedoch ein Kellerraum, in dem sich die Gastherme sowie der Warmwasserboiler befinden.

Überzeugen Sie sich bei unserer 360° Tour:

[360° Panorama TOUR - gleich ansehen, hier klicken](#)

Ergänzt wird die Bebauung durch ein kleines Stallgebäude mit angebautem Carport und Abstellraum. Zudem befinden sich zwei ältere Stadl auf dem Grundstück, die zusätzliche Lager- oder Nutzungsmöglichkeiten bieten.

Dieses Anwesen bietet Raum für neue Ideen, viel Platz und die Möglichkeit, ein naturnahes Leben nach den eigenen Vorstellungen zu gestalten.

Seit 18 Jahren IHR Immobilienpartner im Murtal!

Wir sind als Doppelmakler für Sie tätig.