

Vermietete Anlegerwohnung in zentraler Lage



Objektnummer: 1612/5771

Eine Immobilie von ImmoFex Thomas Rupp Immobilien

Zahlen, Daten, Fakten

Art:	Wohnung
Land:	Österreich
PLZ/Ort:	6020 Innsbruck
Baujahr:	1952
Wohnfläche:	44,29 m²
Zimmer:	2
Heizwärmebedarf:	C 89,10 kWh / m² * a
Gesamtenergieeffizienzfaktor:	C 1,58
Kaufpreis:	169.000,00 €
Betriebskosten:	285,90 €
Heizkosten:	111,52 €
USt.:	50,89 €

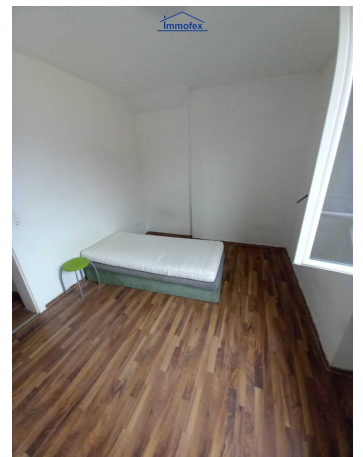
Ihr Ansprechpartner

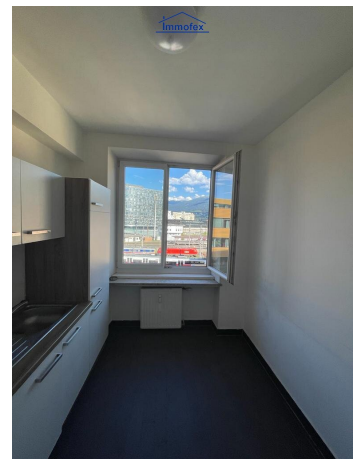
Thomas Rupp

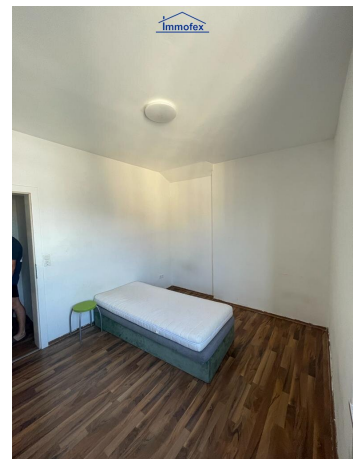
Immofex Thomas Rupp Immobilien
Stummerberg 46a
6276 Stummerberg

T 066473388600

Gerne stehe ich Ihnen für weitere Informationen oder einen Besichtigungstermin zur Verfügung.









Objektbeschreibung

In idealer Lage (Südtiroler Platz / Bahnhof) wird diese vermietete Wohnung verkauft.

Die Wohnung ist bis 16.12.2026 mit befristetem Mietvertrag vermietet.

Die derzeitigen Mieter (Warmmiete 1050€) haben bereits indiziert, das Objekt nach Ablauf des Mietvertrages gerne weiter mieten zu wollen.

Ein Angebot von Ihrem ImmoFex Immobilienpartner
Thomas Rupp
(Staatlich geprüfter Immobilienmakler)
0664 7 33 88 600

Der Vermittler ist als Doppelmakler tätig.

Infrastruktur / Entfernungen

Gesundheit

Arzt <500m
Apotheke <500m
Klinik <1.000m
Krankenhaus <1.500m

Kinder & Schulen

Schule <500m
Kindergarten <500m
Universität <500m
Höhere Schule <1.000m

Nahversorgung

Supermarkt <500m
Bäckerei <500m
Einkaufszentrum <500m

Sonstige

Bank <500m
Geldautomat <500m
Polizei <500m
Post <500m

Verkehr

Bus <500m

Straßenbahn <500m

Autobahnanschluss <1.500m

Bahnhof <500m

Flughafen <4.500m

Angaben Entfernung Luftlinie / Quelle: OpenStreetMap