

Drei-Zimmer-Wohnung nahe Donauinsel/Jedleseer Aupark



Zimmer 1

Objektnummer: 1619/7843

**Eine Immobilie von RE/MAX Real Experts Immobilien lifetime
GmbH**

Zahlen, Daten, Fakten

Art:	Wohnung
Land:	Österreich
PLZ/Ort:	1210 Wien
Baujahr:	1967
Zustand:	Gepflegt
Wohnfläche:	76,00 m ²
Zimmer:	3
Bäder:	1
WC:	1
Heizwärmebedarf:	D 146,20 kWh / m ² * a
Kaufpreis:	279.000,00 €
Provisionsangabe:	

3% des Kaufpreises zzgl. 20% USt.

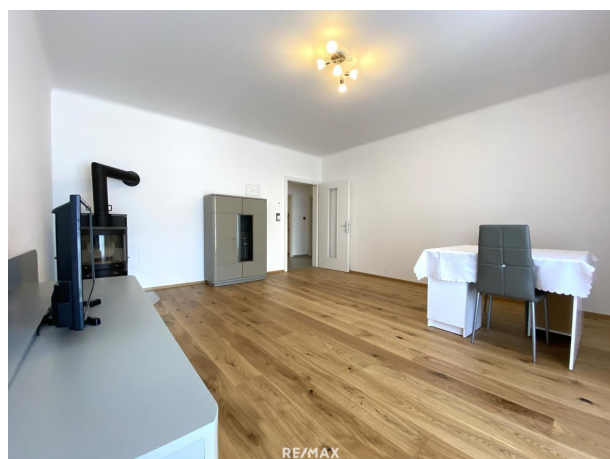
Ihr Ansprechpartner

Florian Mattersberger (Team Hubert Koller)

RE/MAX Real Experts Immobilien lifetime GmbH
Gentzgasse 13
1180 Wien

H +43 (0)660 470 25 31

Gerne stehe ich Ihnen für weitere Informationen oder einen Besichtigungstermin zur Verfügung.



Sie suchen einen Käufer oder Nachmieter für Ihre Wohnung?

Melden Sie sich noch heute:

01 470 25 00

KUNDEN- BEWERTUNGEN



„Ich habe mich sehr
gut betreut gefühlt,
auf zwischenmenschlicher
Ebene sehr gut begleitet.“

„Wurde bestens u. sehr
professionell betreut“

„Es tut mir leid,
KEINE Klagen“

„sehr kompetent, freundlich
und ausgezeichnete Beratung
und Betreuung!“

„extrem entgegenkommend“



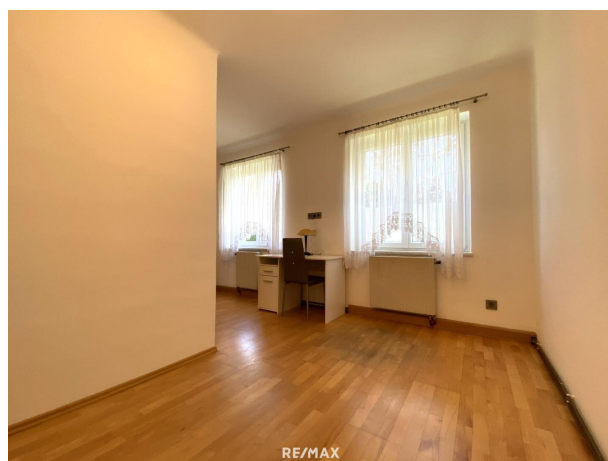
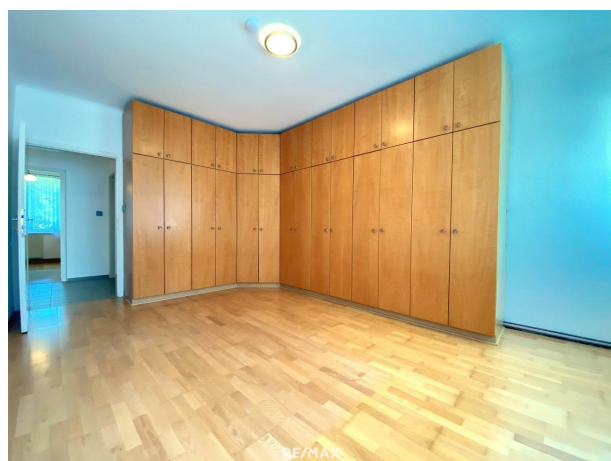
VERTRAUEN

ERFOLG

SICHERHEIT

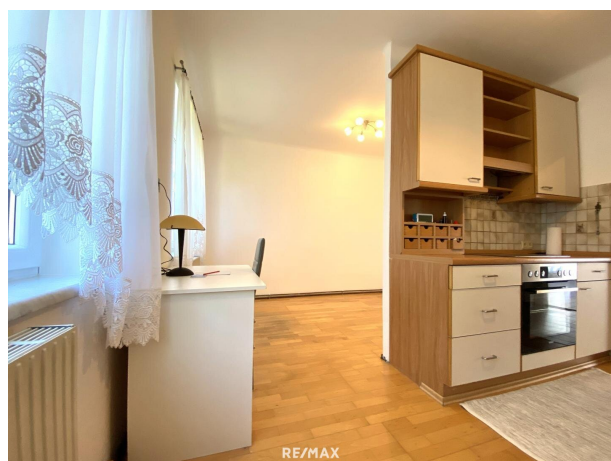
FREUDE

RE/MAX





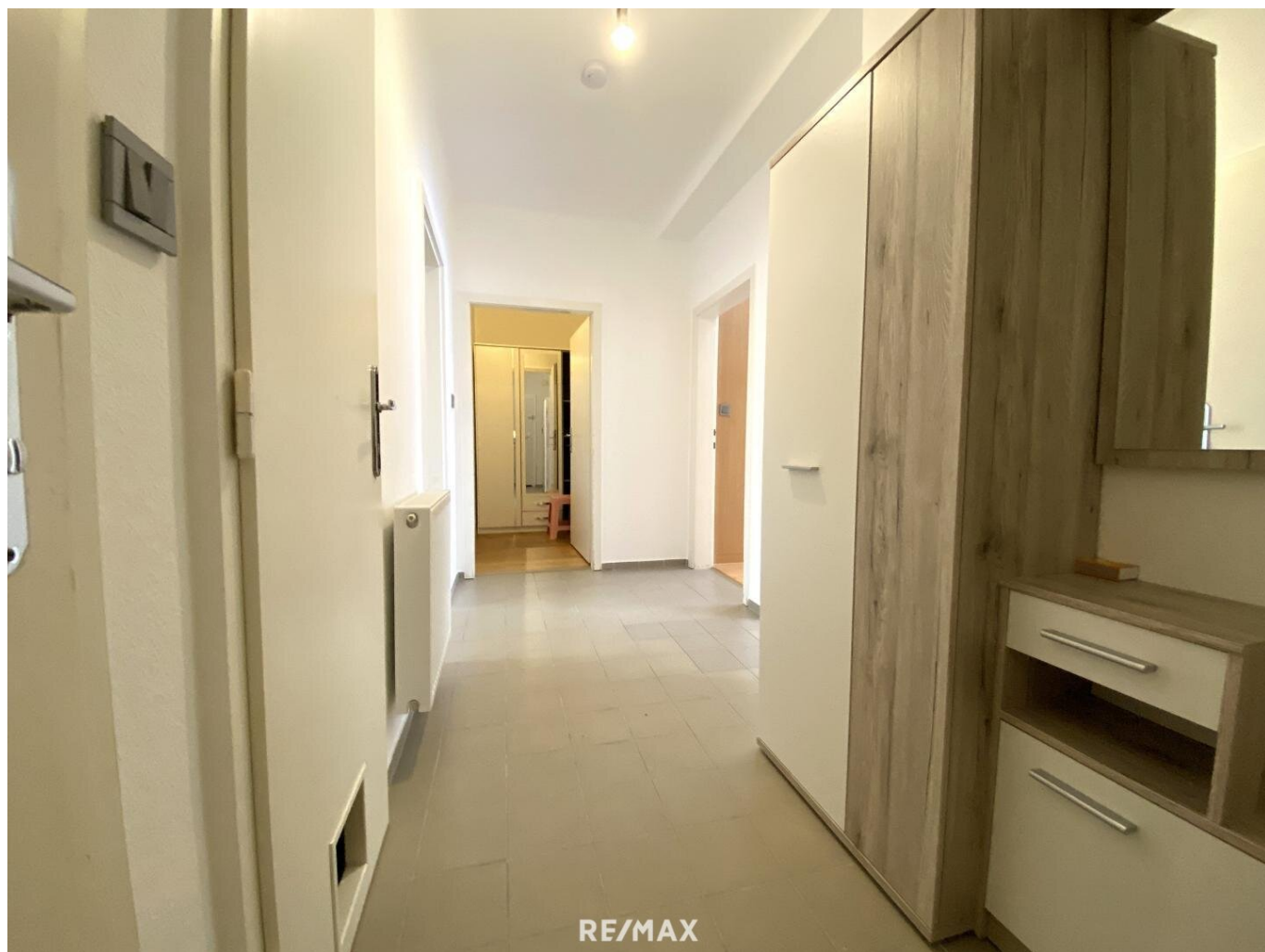
RE/MAX

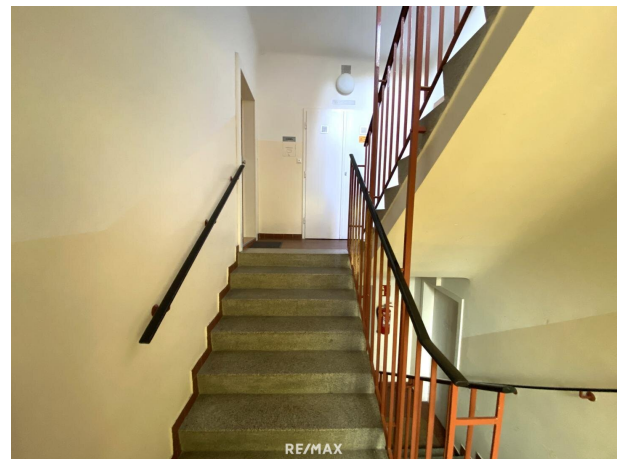
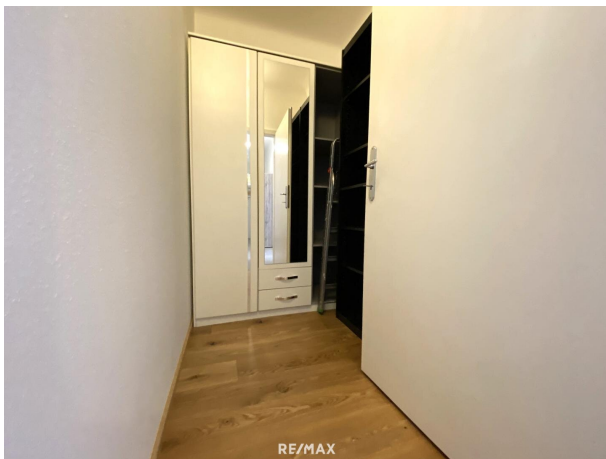


RE/MAX



RE/MAX

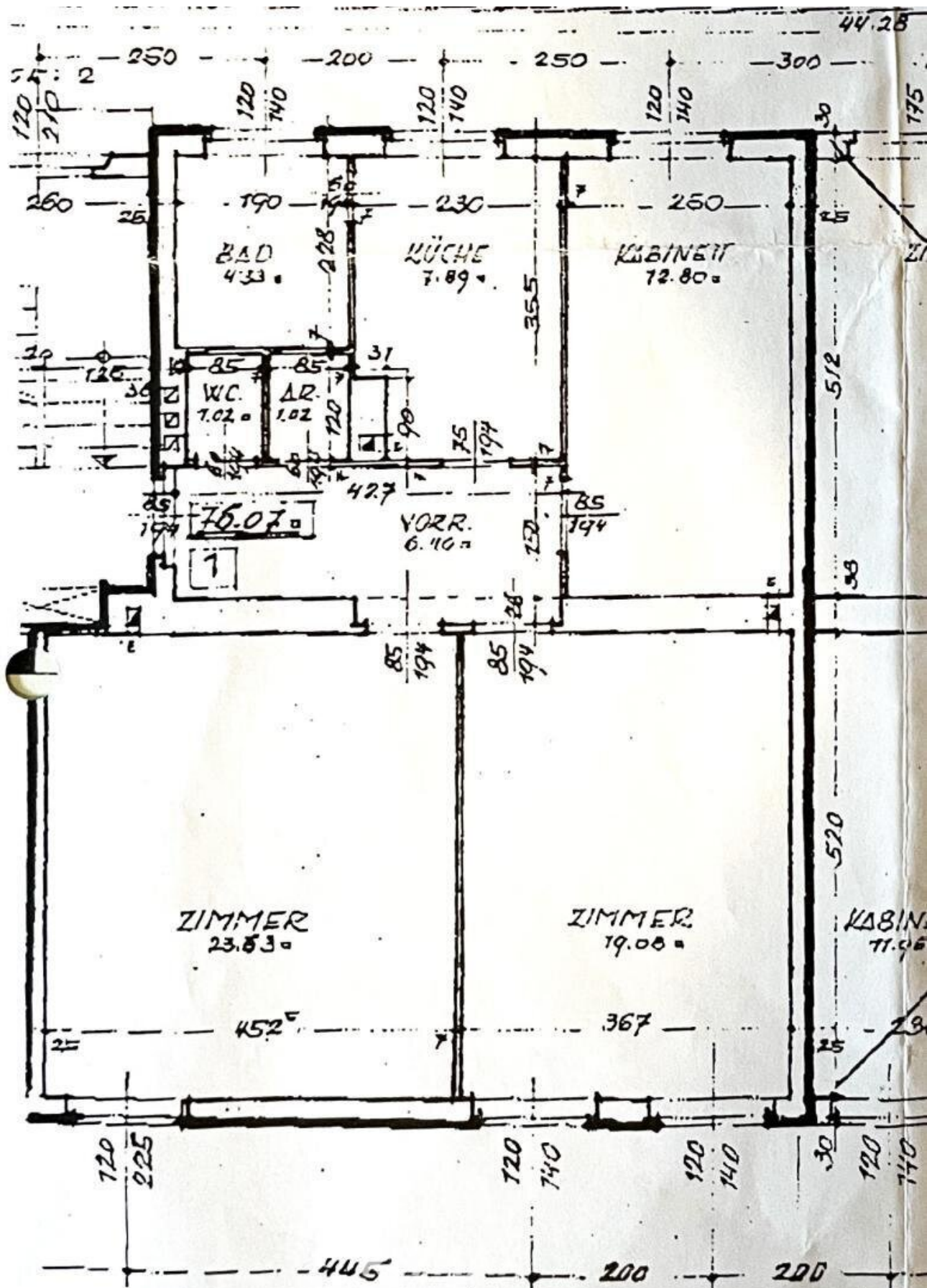


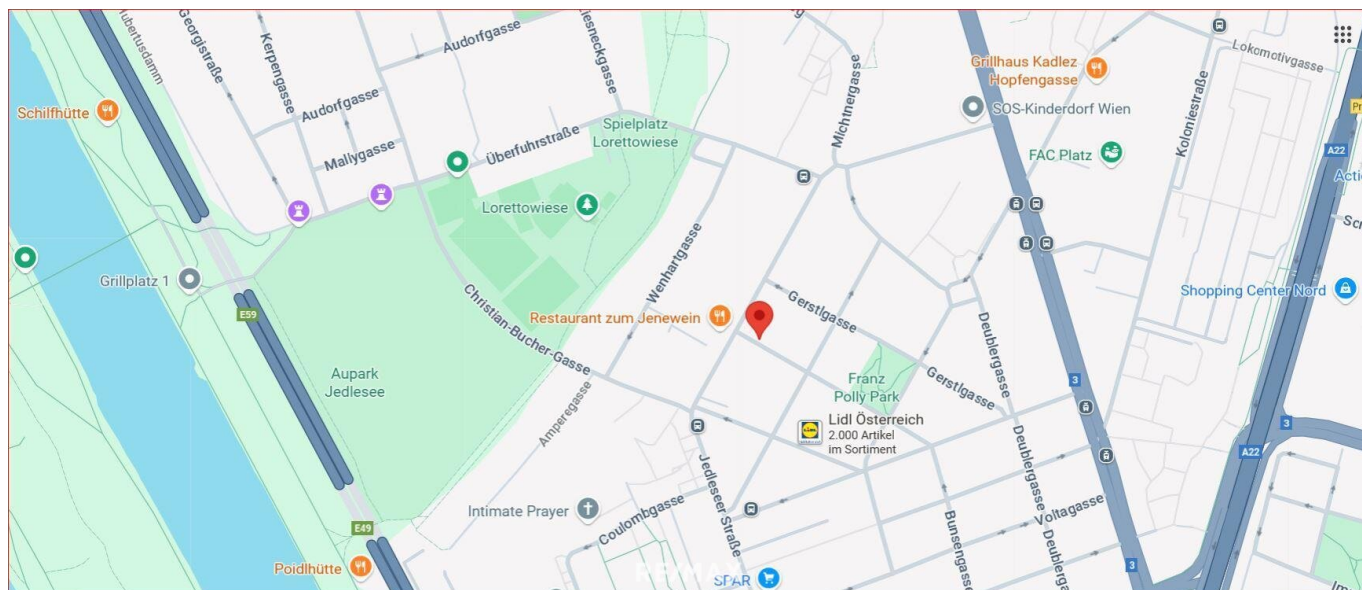












Objektbeschreibung

Zum Verkauf gelangt diese Drei-Zimmer-Wohnung in Jedlesee.

Über den Vorraum gelangen Sie in ein Zimmer mit ca. 24 m² (welches zusätzlich über einen Kaminofen verfügt), ein Zimmer mit ca. 19 m², die hofseitige Küche mit Fenster mit Zugang zum hofseitigen Zimmer.

Aus dem Vorraum können Sie auch einen Schrankraum, einen Abstellraum und das WC betreten.

In das Bad mit Fenster und Badewanne gelangen Sie über die Küche.

Die Highlights auf einen Blick:

- zusätzliche Heizmöglichkeit durch einen Kaminofen (Schwedenofen)
- Aupark Jedlesee ums Eck
- Bus-Station 34A ums Eck
- gute Infrastruktur dank nahegelegener Prager Straße und SCN (Shopping Center Nord) in der Nähe
- Bahnhof Floridsdorf (S-Bahn/U6) mit Bus (34A) oder Straßenbahn (26) in ca. 15 Minuten erreichbar
- S-Bahn Jedlersdorf in ca. 10 Minuten erreichbar
- Donauinsel in wenigen Minuten erreichbar
- Heurigenort Strebersdorf mit dem Bus (34A) gut erreichbar
- Bisamberg und Langenzersdorf in der Nähe (mit dem Fahrrad oder der S3 gut erreichbar)

Monatsvorschreibung:

Instandhaltung EUR 78,75

Verwaltungskosten EUR 39,49

Betriebskosten EUR 131,99

Gesamtvorschreibung: EUR 250,23

Bitte prüfen Sie vorab die Möglichkeit Ihrer Finanzierbarkeit nach nachstehenden Kriterien:

- 20% Eigenmittelanteil vom Kaufpreis
- Tilgungsrate max. 40% des Haushaltseinkommens
- max. 35 Jahre Laufzeit der Finanzierung

Infrastruktur / Entfernungen

Gesundheit

Arzt <500m

Apotheke <500m

Klinik <1.500m

Krankenhaus <1.500m

Kinder & Schulen

Schule <500m

Kindergarten <500m

Universität <2.000m

Höhere Schule <1.000m

Nahversorgung

Supermarkt <500m

Bäckerei <500m

Einkaufszentrum <1.000m

Sonstige

Geldautomat <1.500m

Bank <1.500m

Post <500m

Polizei <1.500m

Verkehr

Bus <500m

U-Bahn <2.000m

Straßenbahn <500m

Bahnhof <1.500m

Autobahnanschluss <1.000m

Angaben Entfernung Luftlinie / Quelle: OpenStreetMap