

3-Zimmer-Wohnung nahe Gersthofer Platz u. Türkenschanzpark



Wohnzimmer

Objektnummer: 1619/7900

**Eine Immobilie von RE/MAX Real Experts Immobilien lifetime
GmbH**

Zahlen, Daten, Fakten

Art:	Wohnung
Land:	Österreich
PLZ/Ort:	1180 Wien
Baujahr:	1992
Möbliert:	Teil
Wohnfläche:	63,00 m ²
Zimmer:	3
Bäder:	1
WC:	1
Heizwärmebedarf:	C 57,00 kWh / m ² * a
Gesamtmiete	1.135,00 €
Kaltmiete (netto)	930,88 €
Kaltmiete	1.116,44 €
Betriebskosten:	185,56 €
USt.:	18,56 €
Provisionsangabe:	

Gemäß Erstauftraggeberprinzip bezahlt der Abgeber die Provision.

Ihr Ansprechpartner

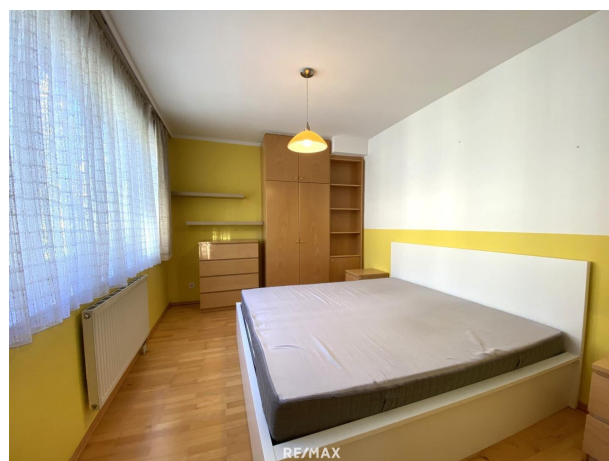
Florian Mattersberger (Team Hubert Koller)

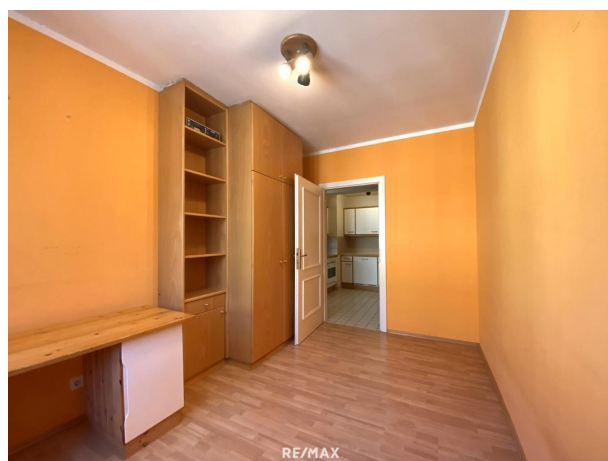
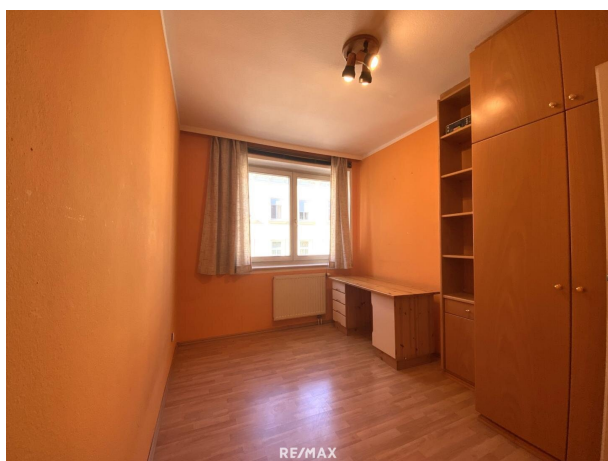
RE/MAX Real Experts Immobilien lifetime GmbH
Gentzgasse 13
1180 Wien

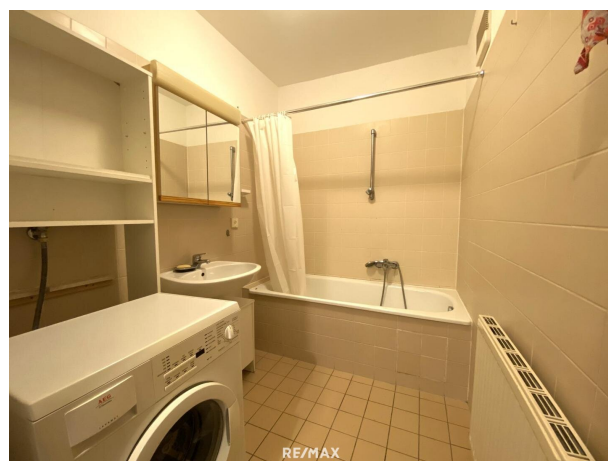
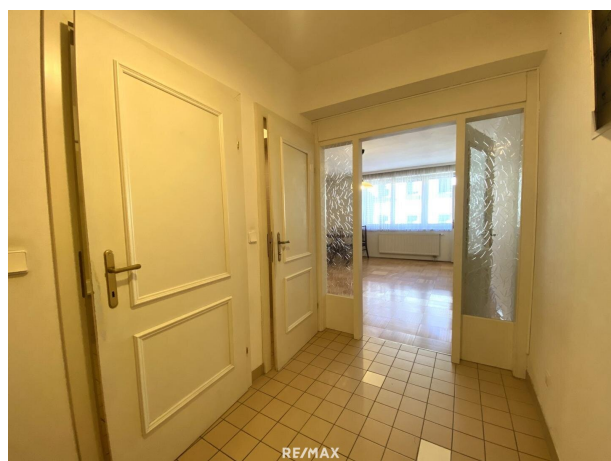
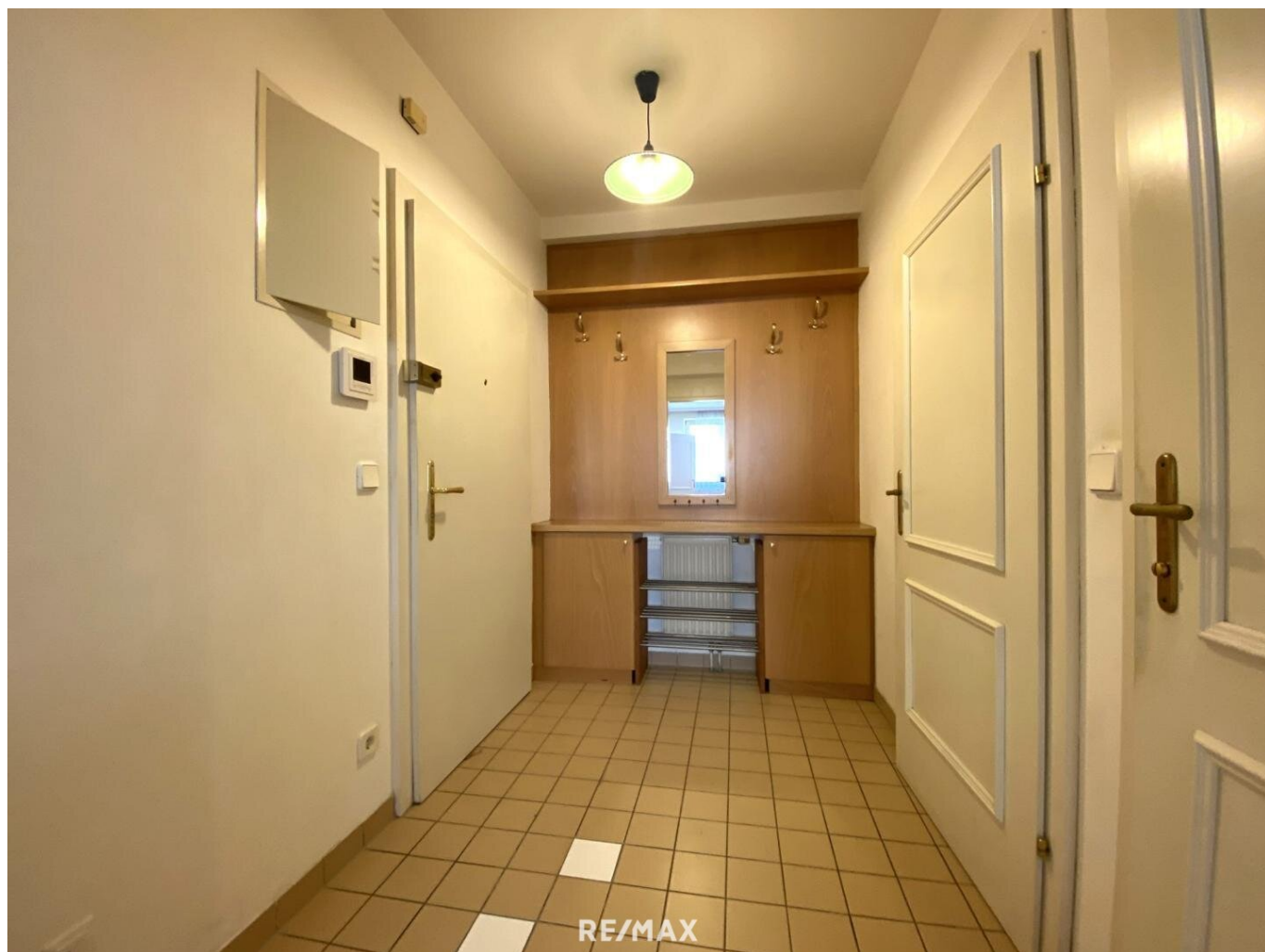
H +43 (0)660 470 25 31

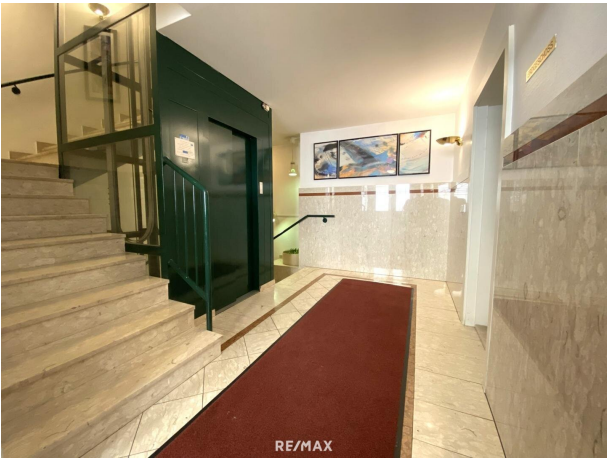
Gerne stehe ich Ihnen für weitere Informationen oder einen Besichtigungstermin zur Verfügung.

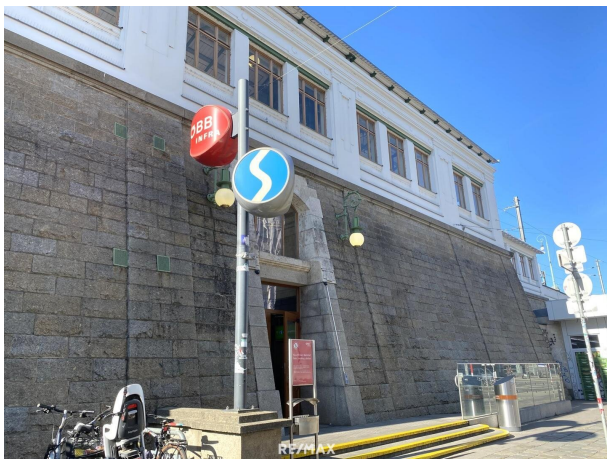


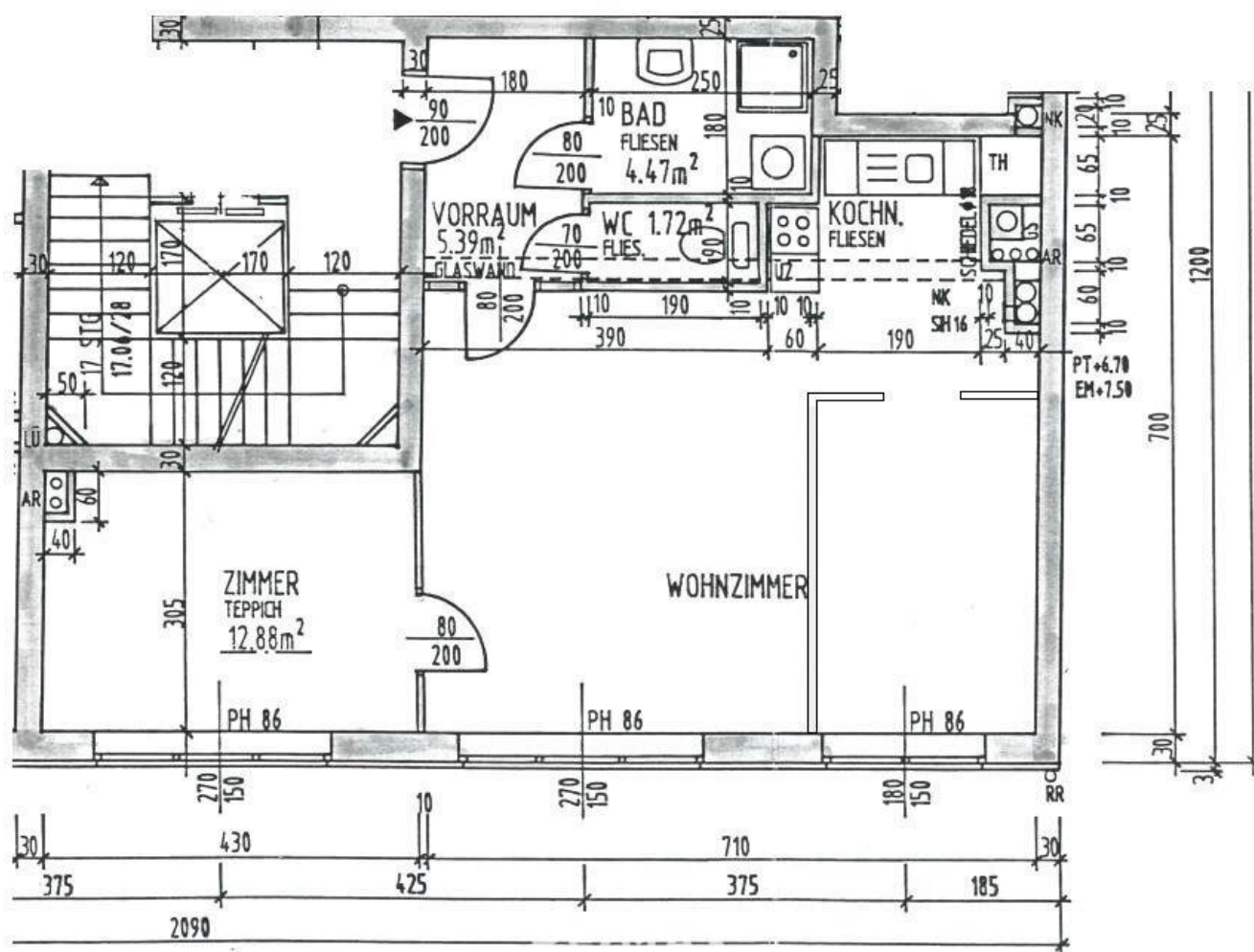


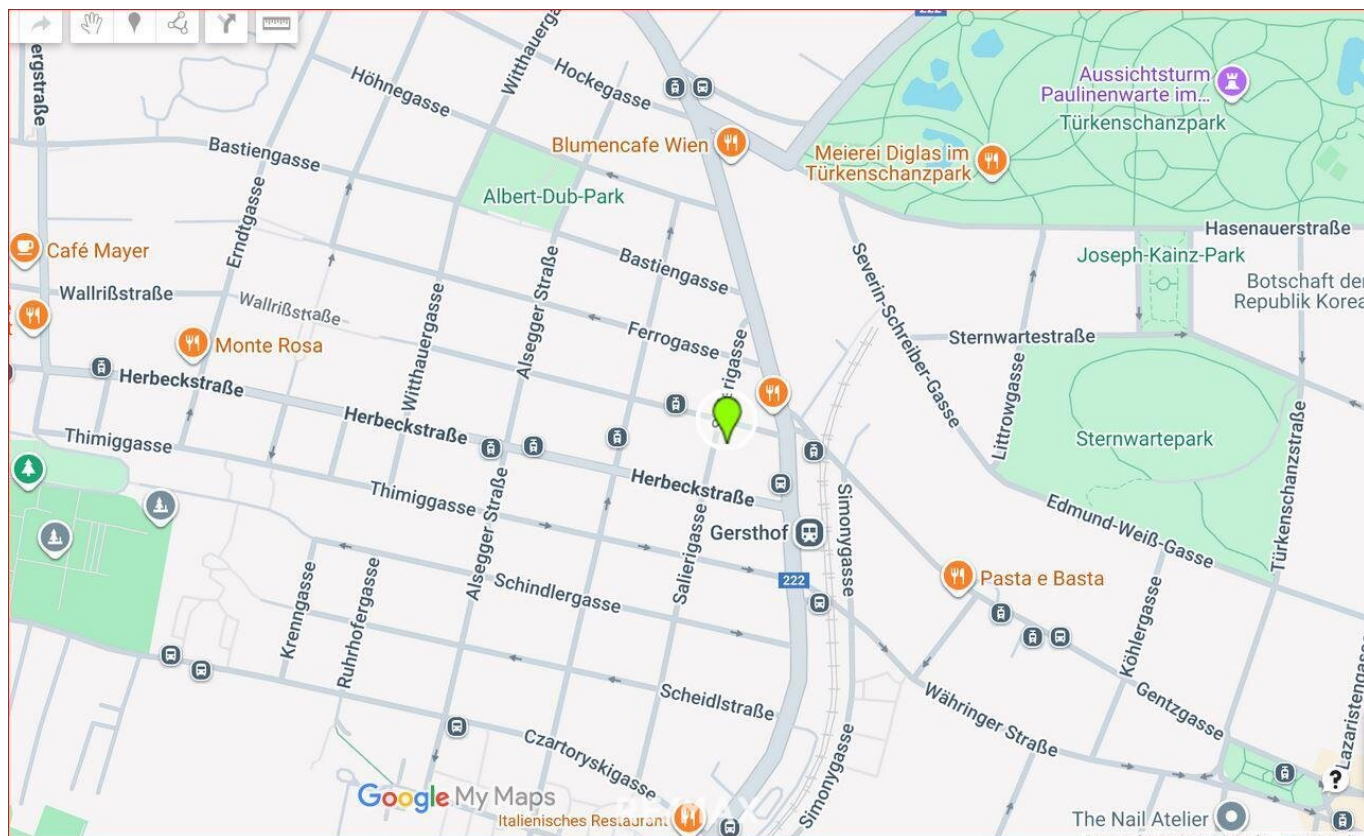












Objektbeschreibung

Zur Vermietung (befristet auf 4 Jahre) gelangt diese westseitige 3-Zimmer-Wohnung im 2. Liftstock nahe Gersthofer Platz, S-Bahn Gersthof und Türkenschanzpark.

Aus dem Vorraum gelangen Sie in das Wohnzimmer mit anschließender Kochnische, das Bad und das separate WC. Aus dem Wohnzimmer gelangen Sie in ein Zimmer mit ca. 13 m² und über den Küchenbereich in ein weiteres Zimmer.

Umgebung:

gute öffentliche Anbindung durch S-Bahn Gersthof, Straßenbahnlinien 40, 41 (Richtung Schottentor) sowie 10A, 42A

Gersthofer Straße und Währinger Einkaufsstraße - sämtliche Geschäfte des täglichen Bedarfs sowie div. Lokale und Restaurants vorhanden

Türkenschanzpark

Der Immobilienmakler erklärt, dass er – entgegen dem in der Immobilienwirtschaft üblichen Geschäftsgebrauch des Doppelmaklers – einseitig nur für den Vermieter tätig ist.

Infrastruktur / Entfernungen

Gesundheit

Arzt <500m

Apotheke <500m

Klinik <1.000m

Krankenhaus <2.000m

Kinder & Schulen

Schule <500m

Kindergarten <500m

Universität <1.000m

Höhere Schule <500m

Nahversorgung

Supermarkt <500m

Bäckerei <500m

Einkaufszentrum <1.500m

Sonstige

Geldautomat <500m

Bank <500m
Post <500m
Polizei <1.000m

Verkehr

Bus <500m
U-Bahn <1.500m
Straßenbahn <500m
Bahnhof <500m
Autobahnanschluss <3.000m

Angaben Entfernung Luftlinie / Quelle: OpenStreetMap