

Familienwohnung mit großer Wohnküche in AKH- und U6-Nähe



Objektnummer: 1619/7915

Eine Immobilie von RE/MAX Real Experts Immobilien lifetime GmbH

Zahlen, Daten, Fakten

Art:	Wohnung - Etage
Land:	Österreich
PLZ/Ort:	1170 Wien
Zustand:	Teil_vollrenoviert
Wohnfläche:	105,00 m²
Zimmer:	4
Bäder:	1
WC:	2
Heizwärmebedarf:	E 195,00 kWh / m² * a
Gesamtenergieeffizienzfaktor:	D 2,34
Kaufpreis:	499.000,00 €
Betriebskosten:	293,31 €
USt.:	29,33 €
Provisionsangabe:	

3% des Kaufpreises zzgl. 20% USt.

Ihr Ansprechpartner

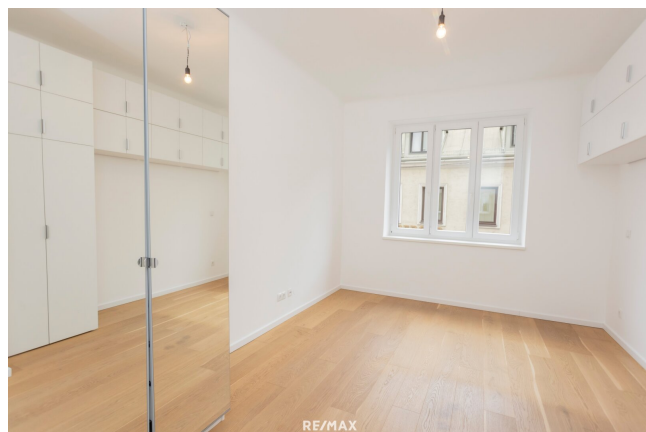
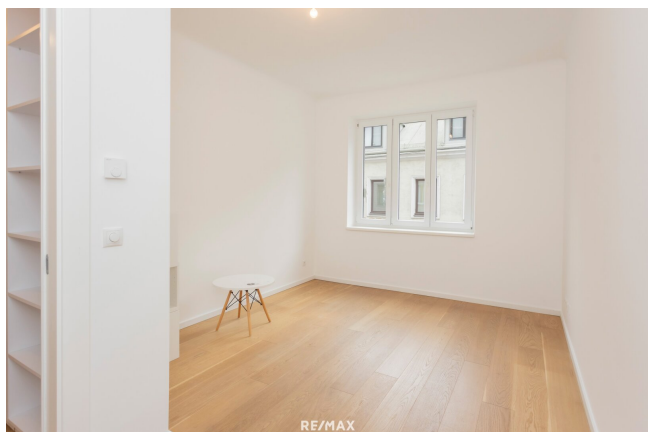


Alice Prat (Team Hubert Koller)

RE/MAX Real Experts Immobilien lifetime GmbH
Gentzgasse 13
1180 Wien

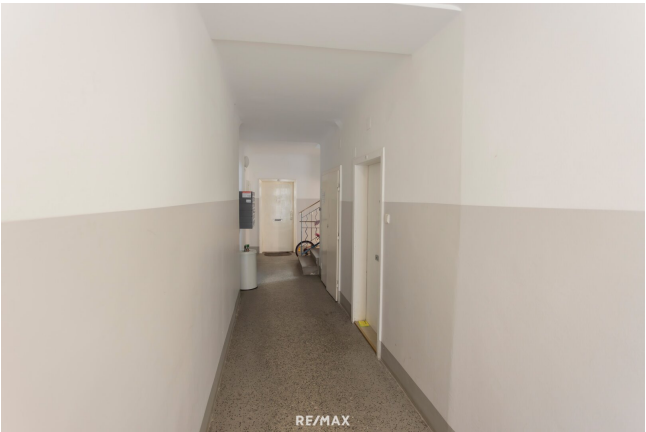
T +43 1 470 25 00
H +43 664 851 58 71





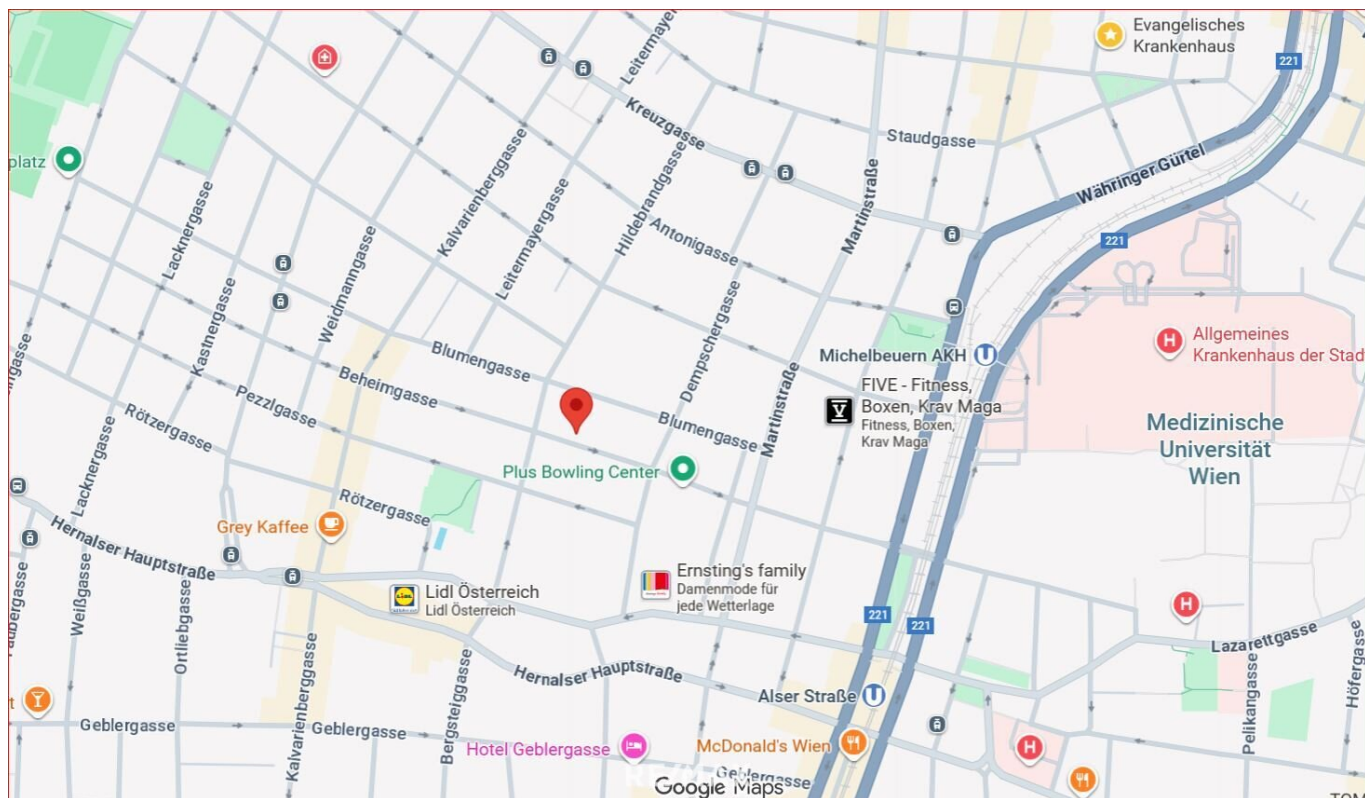


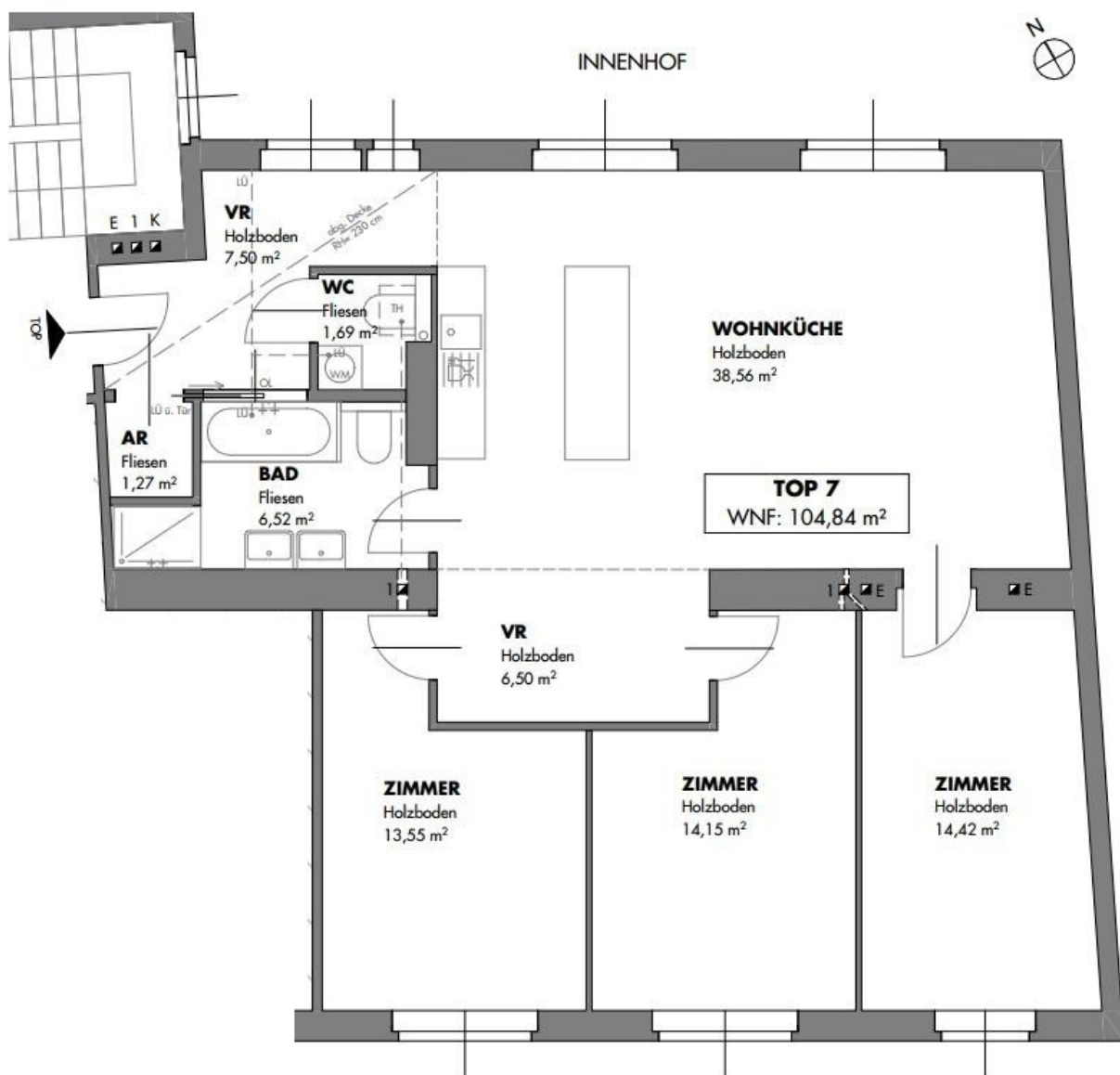














Objektbeschreibung

Zum Verkauf gelangt diese 4-Zimmer-Wohnung mit einer ca. 39 m² großen, hofseitigen Wohnküche und drei ca. gleich großen Zimmern.

Die Wohnung befindet sich nahe AKH und U6.

Über den Vorraum gelangen Sie in die ca. 39 m² große, hofseitige Wohnküche, aus der Sie in drei Zimmer mit je ca. 14 m² sowie das Bad mit Badewanne, Dusche und WC kommen. Die Wohnung bietet Ihnen auch noch ein Extra-WC und einen Abstellraum, die beide aus dem Vorraum aus begehbar sind.

Highlights

Wohnung in Top-Zustand
große Wohnküche
moderner Grundriss
sehr gute Lage dank AKH- und U-Bahn-Nähe
Hernalser Einkaufsstraßen ums Eck

Umgebung/öffentliche Anbindung

U6 Stationen Alser Straße und Michelbeuern/AKH in Gehweite
Straßenbahnstation 43 Richtung Schottentor/Innenstadt in Gehweite

Infrastruktur / Entfernungen

Gesundheit

Arzt <500m
Apotheke <500m
Klinik <500m

Krankenhaus <1.000m

Kinder & Schulen

Schule <500m

Kindergarten <500m

Universität <1.000m

Höhere Schule <1.000m

Nahversorgung

Supermarkt <500m

Bäckerei <500m

Einkaufszentrum <500m

Sonstige

Geldautomat <500m

Bank <500m

Post <500m

Polizei <500m

Verkehr

Bus <500m

U-Bahn <500m

Straßenbahn <500m

Bahnhof <500m

Autobahnanschluss <3.000m

Angaben Entfernung Luftlinie / Quelle: OpenStreetMap