

Hervorragende Lage in Schwaz: Moderne Büroflächen im INN-Office gelangen zur Neuvermietung



Büro - Einheit 216m²

Objektnummer: 1613_11362
Eine Immobilie von RE/MAX Recon

Zahlen, Daten, Fakten

Art:	Büro / Praxis - Bürofläche
Land:	Österreich
PLZ/Ort:	6130 Schwaz
Baujahr:	ca. 2006
Zustand:	Gepflegt
Nutzfläche:	124,00 m ²
Bürofläche:	124,00 m ²
Heizwärmebedarf:	B 32,00 kWh / m ² * a
Gesamtenergieeffizienzfaktor:	B 0,87

Ihr Ansprechpartner

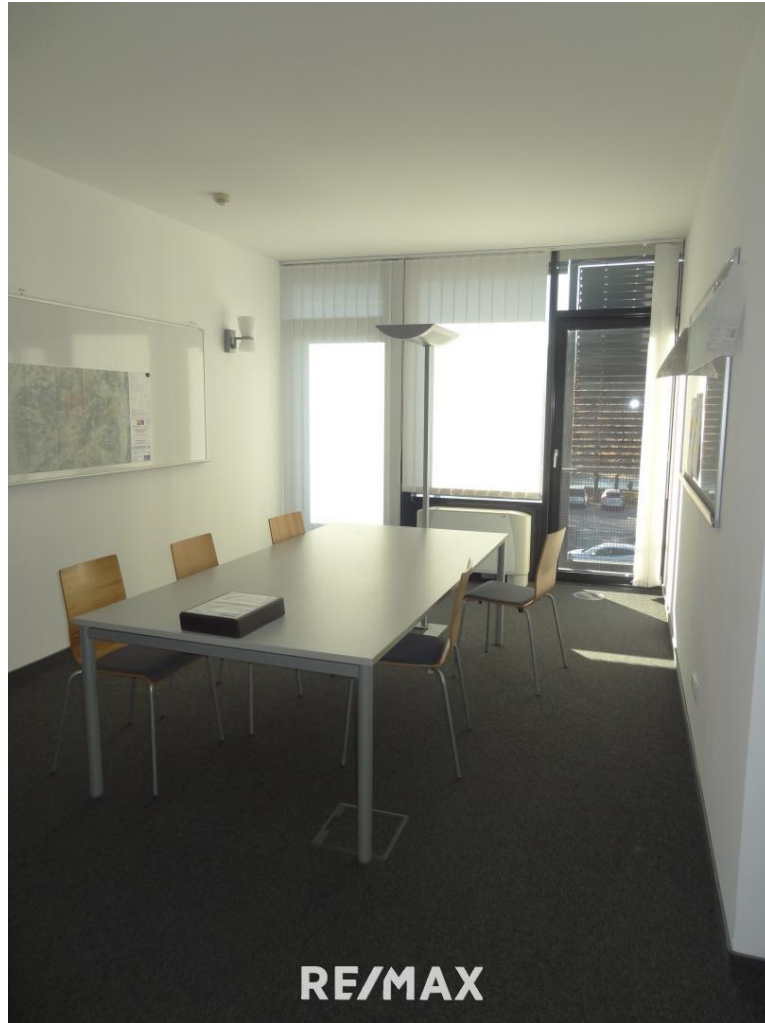


Mag. Klaus Bodner

RE/MAX Recon 1
Amraser Straße 85
6020 Innsbruck

T 566988
H +43 676/3040477

Gerne stehe ich Ihnen für weitere Informationen oder einen Besichtigungstermin zur Verfügung.



Objektbeschreibung

In verkehrsgünstiger Lage von Schwaz gelangen in einem modernen Bürohaus, dem INN-Office, unweit der Autobahnabfahrt Schwaz und nahe dem Stadtzentrum zwei barrierefrei erreichbare Büroflächen mit ca. 124m² und ca. 216m² zur Neuvermietung. Die Büroeinheiten liegen unmittelbar nebeneinander, somit wäre bei einer Gesamtanmietung auch eine interne Verbindung denkbar.

Die rasche Erreichbarkeit, die hervorragende Infrastruktur sowie eine ausreichende Anzahl von Parkplätzen sprechen für dieses Objekt.

Für nähere Informationen zur Immobilie fordern Sie bitte ein Exposé an.

Wir bitten Sie um Verständnis, dass wir unserer Nachweispflicht nachkommen müssen und wir Anfragen nur unter Angabe der vollständigen Kontaktdaten (Name, Adresse, Telefonnummer, E-Mail) beantworten können!

Nicht alle Immobilien sind auf der Webseite zu sehen. Sie können uns gerne einen Suchwunsch bekannt geben. Angaben gemäß gesetzlichem Erfordernis:

Heizwärmebedarf 32.0 kWh/(m²a)

rf:

Klasse Heizwärme B

mebedarf:

Faktor Gesamte 0.87

nergieeffizienz:

Klasse Faktor G B

esamtenergieeff

izienz:

Sofern Sie eine Immobilie verkaufen oder vermieten möchten, stehe ich Ihnen jederzeit gerne zur Verfügung und freue mich, wenn Sie meine Dienste in Anspruch nehmen.

Mag. Klaus Bodner

Tel.: 0676 / 30 40 477, Mail: bodner@conterra.at

Weitere interessante Objekte finden Sie unter <http://www.remax-recon.at/>