

## Ihr Wohnjuwel - 4-Zimmerwohnung im Herzen von Imst!



Wohnung - Flur

**Objektnummer: 1613\_11365**

**Eine Immobilie von RE/MAX Recon**

## Zahlen, Daten, Fakten

<b>Art:</b>	Wohnung - Terrassenwohnung
<b>Land:</b>	Österreich
<b>PLZ/Ort:</b>	6460 Imst
<b>Baujahr:</b>	ca. 1999
<b>Möbliert:</b>	Teil
<b>Wohnfläche:</b>	94,79 m <sup>2</sup>
<b>Zimmer:</b>	4
<b>Bäder:</b>	1
<b>WC:</b>	1
<b>Terrassen:</b>	1
<b>Stellplätze:</b>	1
<b>Keller:</b>	5,51 m <sup>2</sup>
<b>Heizwärmebedarf:</b>	A 58,00 kWh / m <sup>2</sup> * a
<b>Gesamtenergieeffizienzfaktor:</b>	A 0,85
<b>Kaufpreis:</b>	419.000,00 €
<b>Provisionsangabe:</b>	

3.00 %

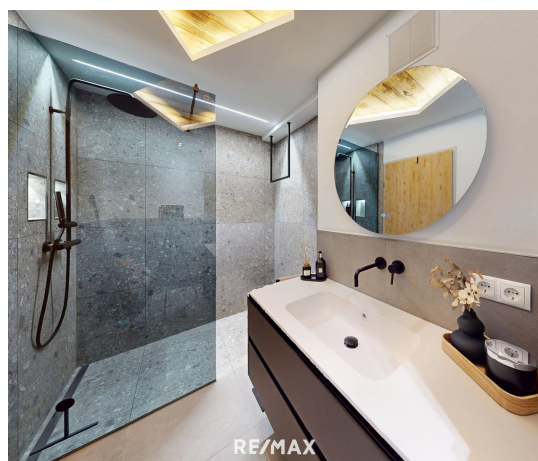
## Ihr Ansprechpartner



**Luca Scoppetta**

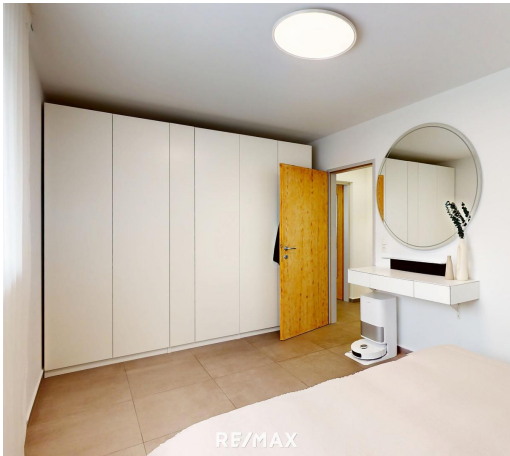
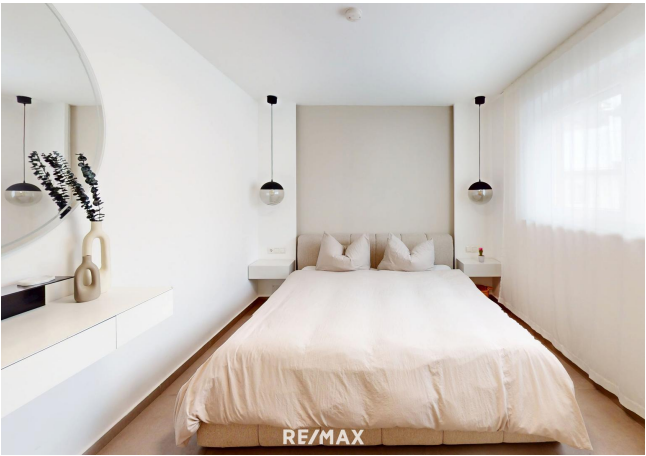
RE/MAX Recon 5  
Langgasse 22  
6460 Imst

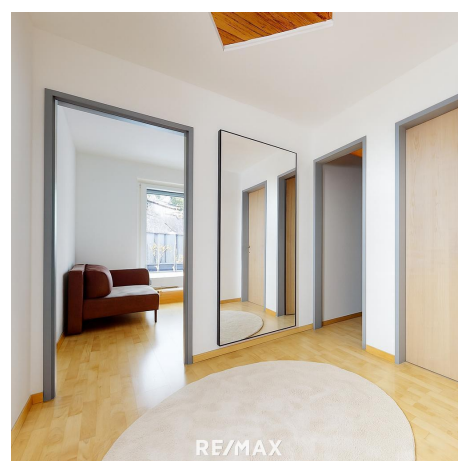
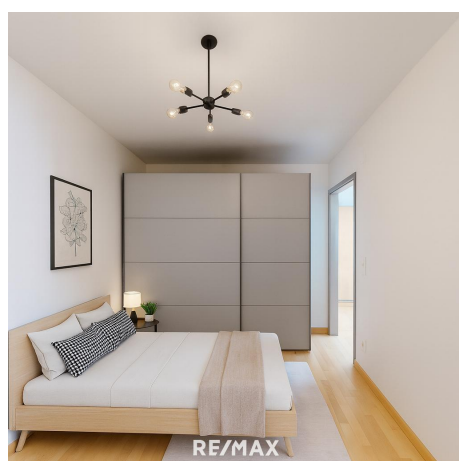
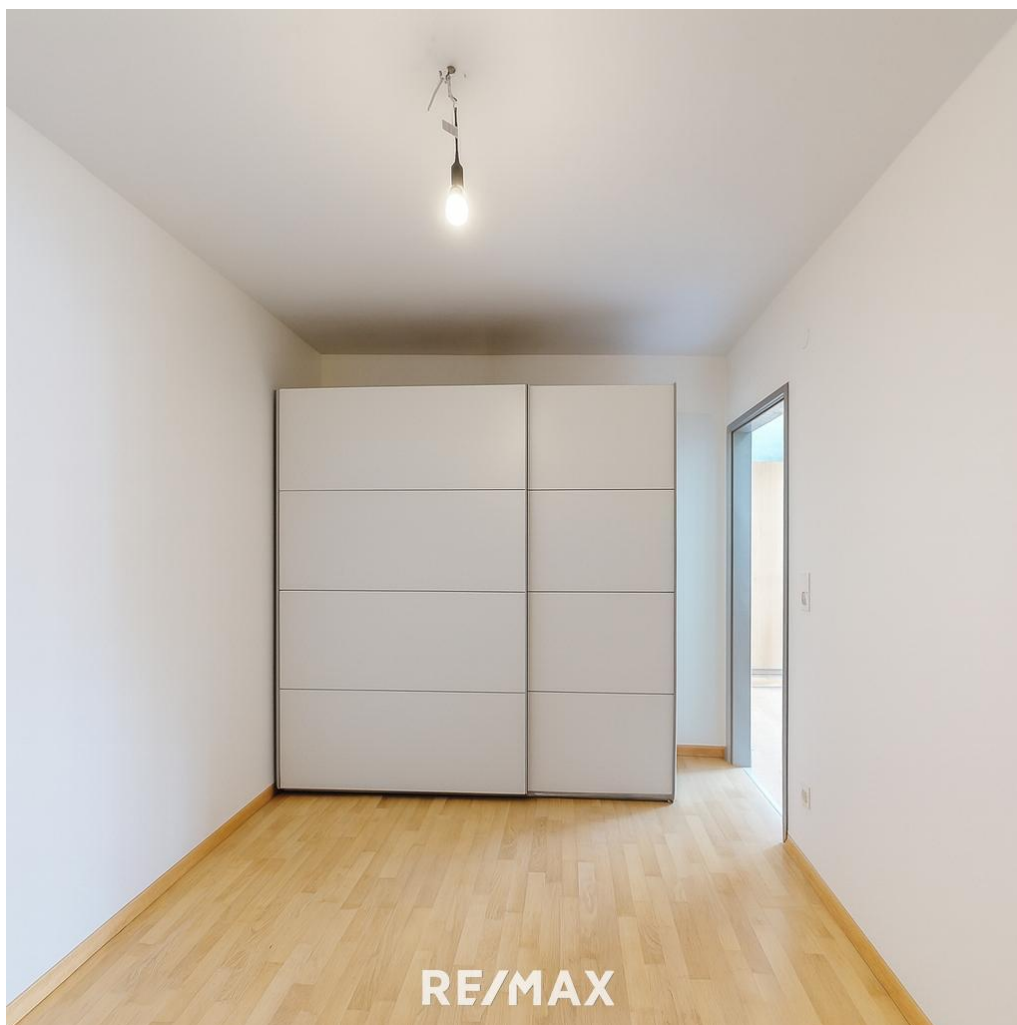
H -  
Ge  
Ve

















RE/MAX



## Objektbeschreibung

Ihr Wohnjuwel - 4-Zimmerwohnung im Herzen von Imst!

- Wohnfläche: ca. 94 m<sup>2</sup>
- Drei Schlafzimmer
- Badezimmer mit Dusche
- Ein Tiefgaragenabstellplatz
- Neue Küche, samt Geräte
- Panoramablick Richtung
- Perfekte Verkehrsanbindung

Für nähere Informationen zur Immobilie fordern Sie bitte ein Exposé an.

Wir bitten Sie um Verständnis, dass wir unserer Nachweispflicht nachkommen müssen und wir Anfragen nur unter Angabe der vollständigen Kontaktdaten (Name, Adresse, Telefonnummer, Email) beantworten können!

Nicht alle Immobilien sind auf der Webseite zu sehen. Sie können uns gerne Ihren Suchwunsch bekannt geben.

Angaben gemäß gesetzlichem Erfordernis:  
Heizwärmebedarf 58.0 kWh/(m<sup>2</sup>a)

rf:

Klasse Heizwärme A

energiebedarf:

Faktor Gesamt 0.85

Energieeffizienz:

Klasse Faktor G A

Gesamtenergieeffizienz:

Effizienz:

Weitere interessante Objekte finden Sie unter <http://www.remax-recon.at/>