

2-Zimmer-jKaufimmobilie: Klein. Fein. Besonders. - Premium-Wohnen in Innsbruck-Hötting



Ausblick2

Objektnummer: 615/01674

Eine Immobilie von Mag. (FH) Gabriele Steinlechner

Zahlen, Daten, Fakten

Art:	Wohnung
Land:	Österreich
PLZ/Ort:	6020 Innsbruck
Baujahr:	2011
Möbliert:	Teil
Wohnfläche:	72,08 m ²
Zimmer:	2
Bäder:	1
Terrassen:	2
Garten:	47,29 m ²
Kaufpreis:	658.000,00 €
Provisionsangabe:	

3%

Ihr Ansprechpartner



Mag. FH Gabriele Steinlechner

Mag. (FH) Gabriele Steinlechner

H 0664/3943521

Gerne stehe ich Ihnen für weitere Informationen oder einen Besichtigungstermin zur Verfügung.

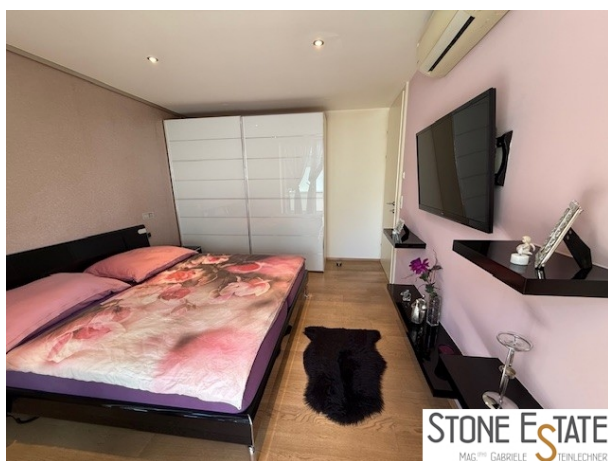












Objektbeschreibung

Wer das Besondere sucht, findet es hier. Diese außergewöhnliche 2-Zimmer-Wohnung vereint modernes Design, sonnige Freiflächen und ein außergewöhnlich angenehmes Wohngefühl – für **Menschen mit Sinn für Qualität, Raum und Atmosphäre.** Auf rund **72 m² Wohnfläche** öffnet sich ein helles, offenes Wohnkonzept mit **Kaminofen mit Sichtscheibe**, der Behaglichkeit und architektonische Klarheit perfekt verbindet. Von hier aus gelangt man direkt auf beide **Terrassen (Süd & West, gesamt ca. 44 m²)** und in den **47 m² großen Garten** – ein nahtloser Übergang zwischen Innen und Außen, Stadt und Natur. Die Ausstattung ist ebenso durchdacht wie stilvoll: Eine **moderne Einbauküche**, ein **Badezimmer mit Fenster, Whirlwanne und bodengleicher Dusche**, integrierte Beleuchtung, Jalousien, ein **Lift**, ein **Kellerabteil (ca. 10,5 m²)** sowie die Option auf einen Tiefgaragenplatz (ca. 13 m², € 30.000,–) unterstreichen den gehobenen Anspruch dieser Immobilie. **Ein besonderer Pluspunkt:** Die Wohnung befindet sich in einer kleinen, feinen Wohnanlage mit **nur fünf Einheiten** – ein diskretes Wohnumfeld, das Ruhe, Privatsphäre und ein hohes Maß an Lebensqualität garantiert. **Fazit** Eine Wohnung, die sich bewusst von der Masse abhebt – durch Architektur mit Seele, großzügige Außenflächen und kompromisslose Qualität. Ideal für junge oder junggebliebene Paare und Singles, die Wert auf Stil, Lage und Lebensqualität legen. **Hötting von seiner schönsten Seite – modern, ruhig und sonnig.**