

Familienfreundliches Einfamilienhaus



Außenansicht 1

Objektnummer: 0003003120

Eine Immobilie von Raiffeisen Salzburg

Zahlen, Daten, Fakten

Art:	Haus
Land:	Österreich
PLZ/Ort:	5585 Unternberg
Baujahr:	ca. 1969
Wohnfläche:	140,00 m²
Nutzfläche:	170,00 m²
Zimmer:	4
Bäder:	2
WC:	2
Balkone:	1
Keller:	60,00 m²
Heizwärmebedarf:	D 144,00 kWh / m² * a
Gesamtenergieeffizienzfaktor:	C 1,61
Kaufpreis:	449.000,00 €
Provisionsangabe:	

3% des Kaufpreises plus 20% USt.

Ihr Ansprechpartner



Martin Schilcher

Standort Lungau
Kirchengasse 9
5580 Tamsweg

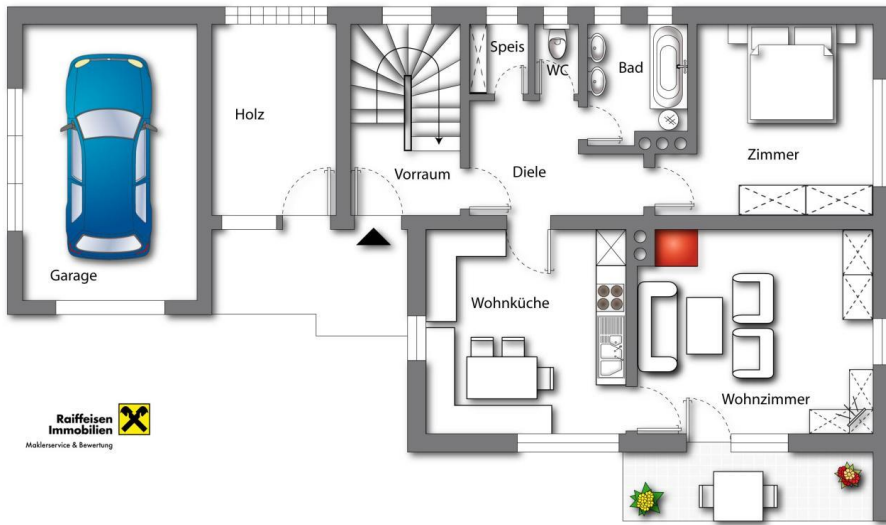
T 35063

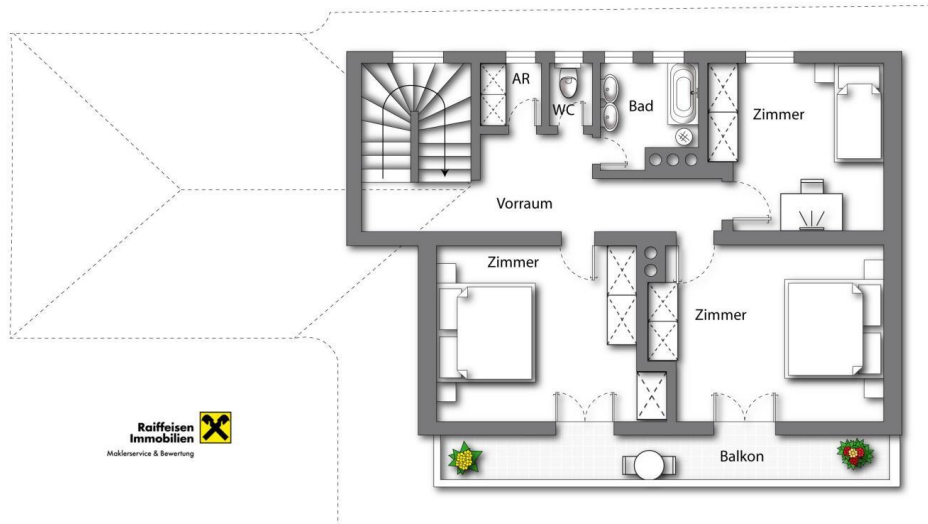


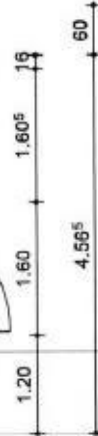
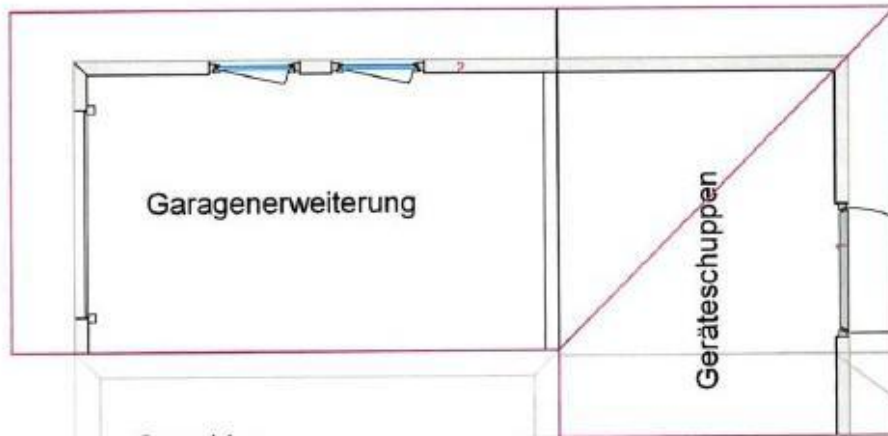
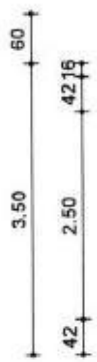
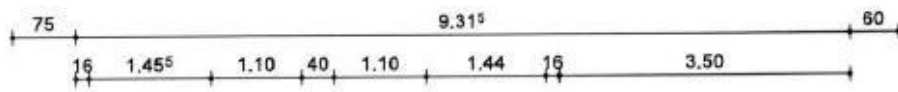












Grundriss

Objektbeschreibung

Dieses großzügige Einfamilienhaus bietet den idealen Rückzugsort für Familien, die Wert auf ein harmonisches Wohnumfeld und ausreichend Platz legen.

Das gepflegte Einfamilienhaus beeindruckt durch seine großzügige Raumaufteilung und die vielfältigen Nutzungsmöglichkeiten. Mit vier gut geschnittenen Schlafzimmern, zwei Badezimmern mit Badewanne, einem vollunterkellerten Bereich sowie einem großen Garten eignet sich die Immobilie perfekt für Familien, die viel Platz schätzen oder Wohnen und Arbeiten optimal verbinden möchten.

Das Haus befindet sich in einer familienfreundlichen Umgebung – ideal für alle, die eine entspannte Atmosphäre schätzen. Die Zimmer bieten ausreichend Platz für Familienmitglieder oder Gäste und lassen sie sich flexibel nutzen – etwa als Kinder-, Gäste-, Arbeits- oder Hobbyzimmer. Individuelle Gestaltungsmöglichkeiten sind in jedem Raum gegeben und zwei Badezimmer bieten besonderen Komfort.

Der vollständig ausgebaute Keller bietet reichlich Stauraum sowie potenzielle Wohn- oder Hobbyflächen wie Fitnessraum, Homeoffice oder Heimkino. Der zusätzliche Werkstatt-Zubau ist ein echtes Highlight für Bastler, Tüftler oder Heimwerker. Neben der integrierten Garage gibt es zudem eine weitere Garage, die zusätzlichen Raum für Fahrzeuge oder Geräte bietet. Der Garten lädt zu Erholung ein und der Balkon bietet einen Blick ins Grüne und ist der perfekte Ort, um frische Luft zu genießen oder den Tag entspannt ausklingen zu lassen.

Dieses Einfamilienhaus ist ideal für Familien, die ein großzügiges und ruhig gelegenes Zuhause suchen. Die Kombination aus durchdachter Raumplanung, zahlreichen Nutzungsmöglichkeiten und einem großen Außenbereich schafft ein Wohnambiente, das modernen Ansprüchen gerecht wird und zugleich viel Raum für persönliche Entfaltung bietet.

Nutzung: HAUPTWOHNSITZ

Wir verweisen auf unsere Funktion als Doppelmakler.