

Unweit vom Yppenmarkt helle 2 Zimmer



Objektnummer: 960/73556

Eine Immobilie von s REAL Immobilienvermittlung GmbH

Zahlen, Daten, Fakten

Art:	Wohnung
Land:	Österreich
PLZ/Ort:	1170 Wien
Zustand:	Gepflegt
Alter:	Neubau
Wohnfläche:	55,00 m ²
Zimmer:	2
Heizwärmebedarf:	E 179,96 kWh / m ² * a
Gesamtenergieeffizienzfaktor:	E 2,79
Gesamtmiete	787,47 €
Kaltmiete (netto)	680,00 €
Kaltmiete	777,70 €
Betriebskosten:	85,20 €
USt.:	9,77 €
Provisionsangabe:	

Gemäß Erstauftraggeberprinzip bezahlt der Abgeber die Provision.

Ihr Ansprechpartner



Said Fahmy

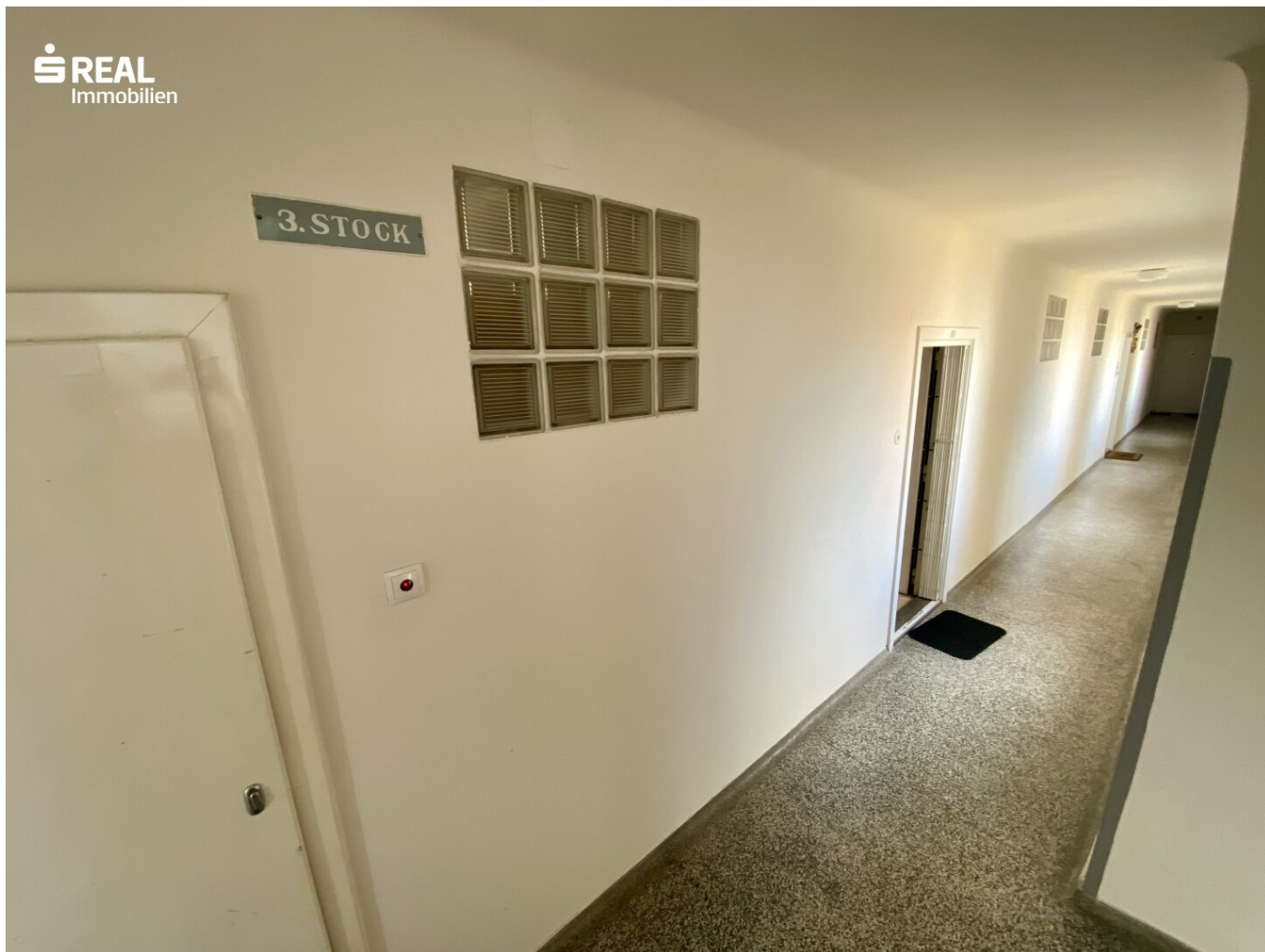
Region Wien & NÖ Ost
Landstraßer Hauptstraße 60
1030 Wien

T +43 (0)5 0100 - 26255

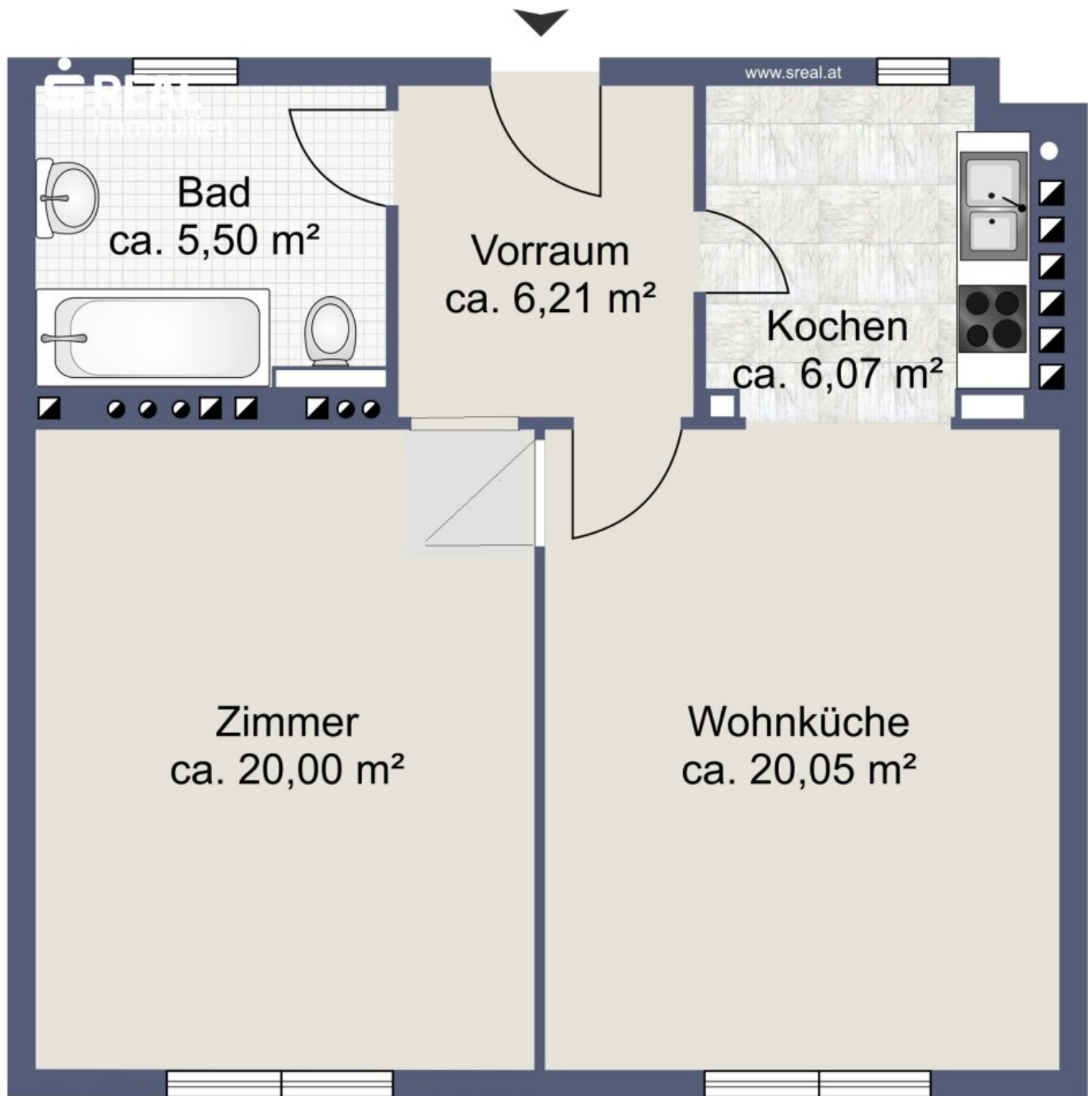




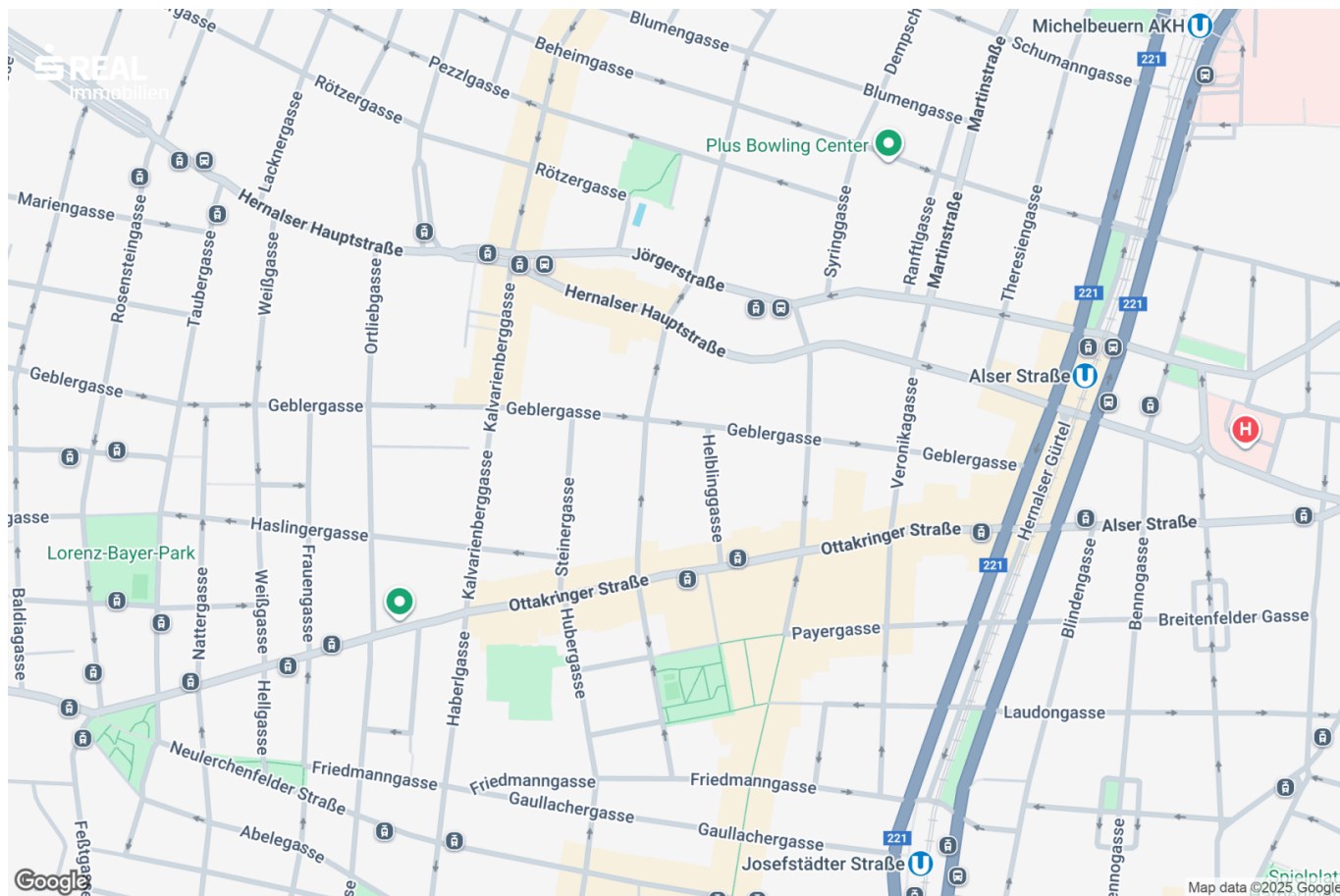








Skizze Wohnung



Objektbeschreibung

Nächste Besichtigung ist Freitag 05. Dezember um 15:00 Uhr.

- Dazu senden Sie Ihre Anfrage, danach erhalten Sie umgehend ein E-Mail. Bei "Besichtigung" drücken wenn Sie besichtigen möchten.
- Öffnen Sie "Zum Immobilienangebot" Adresse und wichtige Eckdaten sind so für Sie ersichtlich.

Die Hausanlage liegt Ecke Ottakringer Straße/ Helblinggasse.

Die helle 2 Zimmer Wohnung liegt im 3. Stock mit Lift und wird möbliert vermietet. Die Zimmer sind in die Helblinggasse ausgerichtet. Schlafzimmer, Wohnzimmer, Bad mit Wanne, WC, Waschmaschine und Waschbecken. Ein geräumiges Kellerabteil bietet zusätzlich gut nutzbaren Stauraum. Fahrräder werden im Innenhof abgestellt. Saubere Einbauküche mit Gasherd, Kühl- Gefrierschrank, Abwasch und separaten Elektrodurchlauferhitzer für Warmwasser in der Küche. Die mehrfachverglasten Kunststoffenster isolieren gut. Heizung/Warmwasser im Bad über neue Gastherme.

- Mietdauer 5 Jahre befristet
- Kautions 3 Monatsmieten
- Keine Provision oder Ablöse
- Haustiere sind nicht gestattet

Zur Anmietung: Nach Vorlage nachstehender Unterlagen erhalten Sie die Formulare zur Anmietung.

- Meldezettel (länger als 6 Monate in Österreich gemeldet)
- Reisepass oder Personalausweis
- Letzten 3 Lohnzettel, Einkommensnachweis (ca. € 2.300 netto Monatlich)
(Hinweis: AMS- Zahlungen, Sozialleistungen sind kein pfändbares Gehalt)

Infrastruktur / Entfernungen

Gesundheit

Arzt <500m

Apotheke <500m

Klinik <500m

Krankenhaus <1.000m

Kinder & Schulen

Schule <500m

Kindergarten <500m

Universität <1.500m
Höhere Schule <1.000m

Nahversorgung

Supermarkt <500m
Bäckerei <500m
Einkaufszentrum <1.000m

Sonstige

Geldautomat <500m
Bank <500m
Post <1.000m
Polizei <500m

Verkehr

Bus <500m
U-Bahn <500m
Straßenbahn <500m
Bahnhof <500m
Autobahnanschluss <3.500m

Angaben Entfernung Luftlinie / Quelle: OpenStreetMap