

Einfamilienhaus in Top-Lage mit Blick auf das Stift Voralpe



Haus Südseitig

Objektnummer: 0005004787

Eine Immobilie von Raiffeisen Steiermark

Zahlen, Daten, Fakten

Art:	Haus - Einfamilienhaus
Land:	Österreich
PLZ/Ort:	8250 Voralpe
Baujahr:	1969
Wohnfläche:	169,00 m²
Zimmer:	6
Bäder:	1
WC:	2
Balkone:	1
Terrassen:	1
Keller:	85,00 m²
Heizwärmebedarf:	G 306,10 kWh / m² * a
Gesamtenergieeffizienzfaktor:	G 4,39
Kaufpreis:	189.000,00 €
Provisionsangabe:	

3% des Kaufpreises plus 20% USt.

Ihr Ansprechpartner

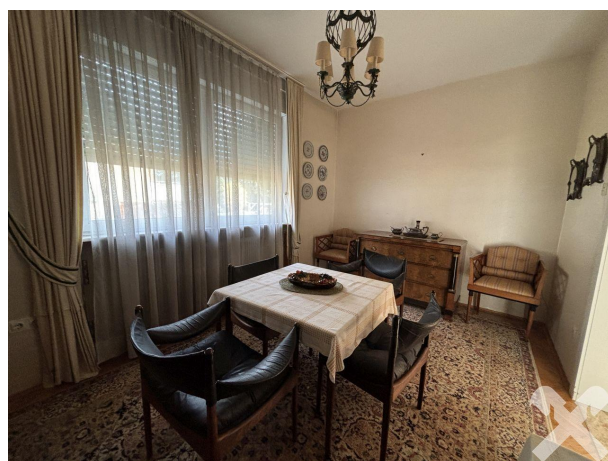


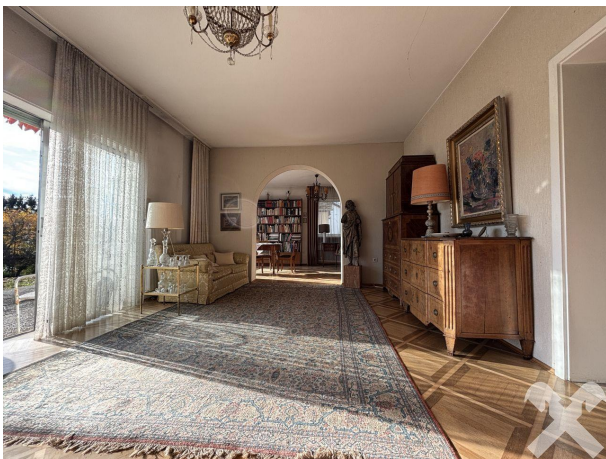
Michael Rath

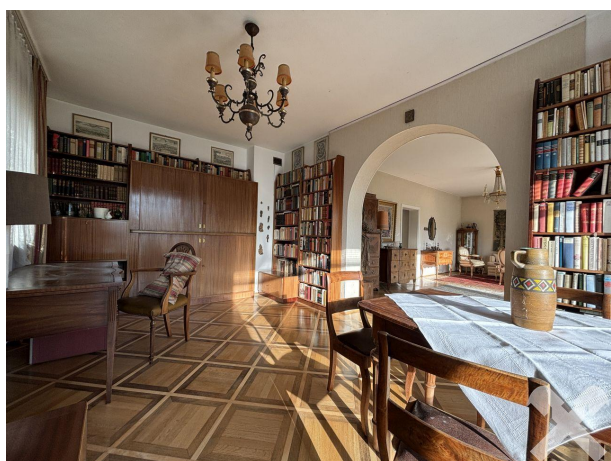
Raiffeisen-Immobilien Steiermark GmbH - Wohntraumcenter Hartberg
Wiesengasse 2
8230 Hartberg

T +43 316 8036 22733 22733

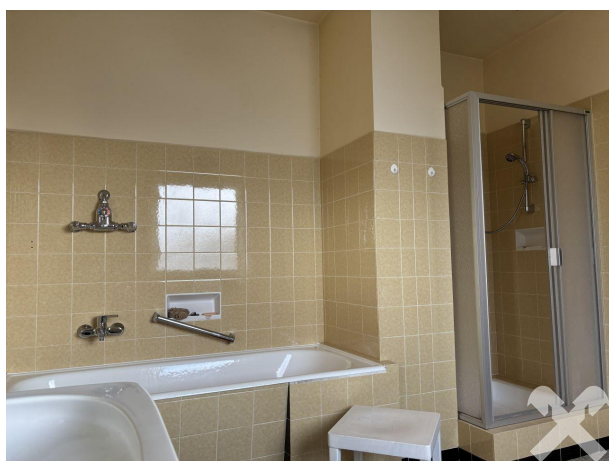












Objektbeschreibung

Platz für die ganze Familie. Einfamilienhaus mit großem Grundstück und Ausbauoption.

Auf dem weitläufigen Grundstück können Kinder unbeschwert spielen, während Sie den herrlichen Blick auf das Stift Vorau genießen. Mit viel Platz, einem durchdachten Grundriss und Ausbaupotenzial im Dachgeschoss schaffen Sie hier Ihr ganz persönliches Zuhause – in einer ruhigen Lage mit perfekter Infrastruktur für Familien.

Ideal für Käufer, die ein großzügiges Eigenheim nach eigenen Vorstellungen gestalten möchten!