

Helle Gewerbefläche zur Vermietung



Anmeldebereich

Objektnummer: 0009000529

Eine Immobilie von Raiffeisen Tirol Kufstein

Zahlen, Daten, Fakten

Art:	Büro / Praxis - Praxis
Land:	Österreich
PLZ/Ort:	6235 Reith im Alpbachtal
Nutzfläche:	112,00 m²
Zimmer:	8
WC:	1
Heizwärmebedarf:	D 102,60 kWh / m² * a
Gesamtenergieeffizienzfaktor:	C 1,54
Gesamtmiete	1.380,00 €
Kaltmiete (netto)	850,00 €
Kaltmiete	1.150,00 €
Betriebskosten:	300,00 €
Provisionsangabe:	

2 Bruttomonatsmieten plus 20% USt.

Ihr Ansprechpartner



Dominique Armbruster

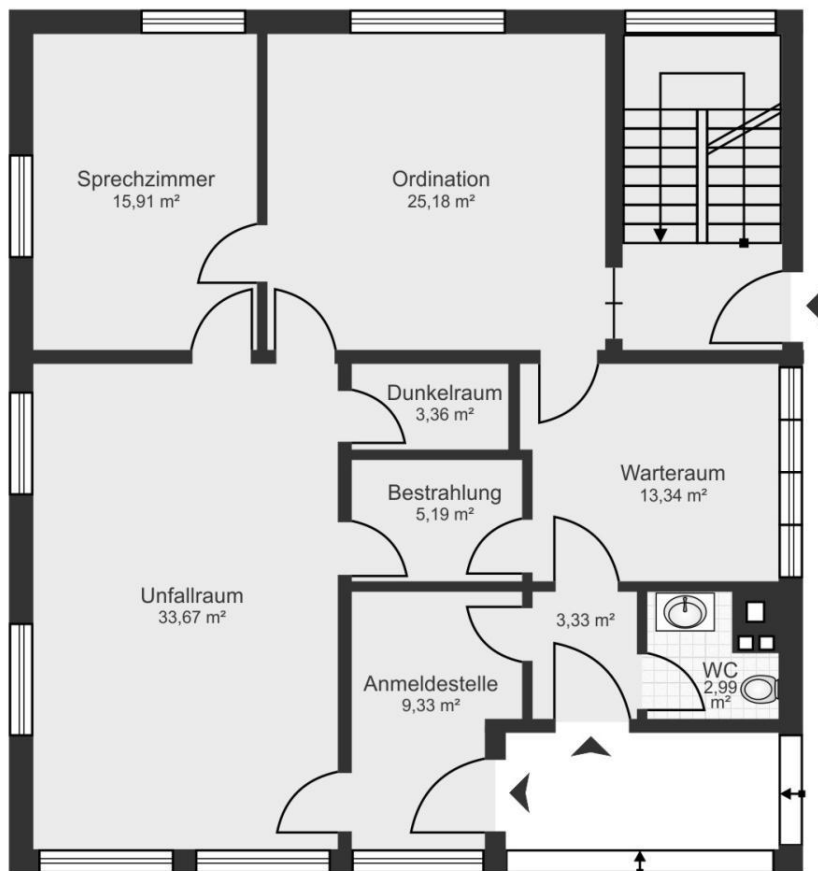
Raiffeisen Bezirksbank Kufstein eGen
Oberer Stadtplatz 1a
6330 Kufstein

T +43 5372 200-50180 43537220050183
H +43 5372 200-50183









Gewerbefläche



Amt der Tiroler Landesregierung



Keine Rechtsauskunft, keine Gewähr für Aktualität und Vollständigkeit.

Quelle: Amt der Tiroler Landesregierung
Stand: 07.10.2025

Objektbeschreibung

Attraktive Gewerbefläche in zentraler Lage von Reith im Alpbachtal!

Die ca. **112 m² große Gewerbefläche** überzeugt durch **helle Räume, barrierefreien Zugang** und **zwei separate Eingänge**. Zuletzt als Ordination genutzt, ideal geeignet für **Praxis, Therapie, Büro, Studio** oder andere **vergleichbare Nutzungen**.

Highlights:

- vielseitig nutzbare Raumaufteilung
- teilmöblierte Übergabe möglich
- zwei separate Eingänge
- ruhige, freundliche Arbeitsatmosphäre
- bis zu 6 Parkplätze direkt vor dem Gebäude

Ich unterstütze Sie gerne dabei, Ihre individuellen Nutzungsideen zu prüfen und maßgeschneiderte Lösungen zu finden.

Jetzt Besichtigungstermin sichern – wir freuen uns auf Ihren Anruf!