

Kaufanbot angenommen!



Objektnummer: 6361/307

Eine Immobilie von SAW Consulting e.U.

Zahlen, Daten, Fakten

Art:	Halle / Lager / Produktion - Werkstatt
Land:	Österreich
PLZ/Ort:	6065 Thaur
Baujahr:	1993
Alter:	Neubau
Nutzfläche:	116,61 m ²
Kaufpreis:	490.000,00 €
Provisionsangabe:	

3% des Kaufpreises zzgl. 20% USt.

Ihr Ansprechpartner

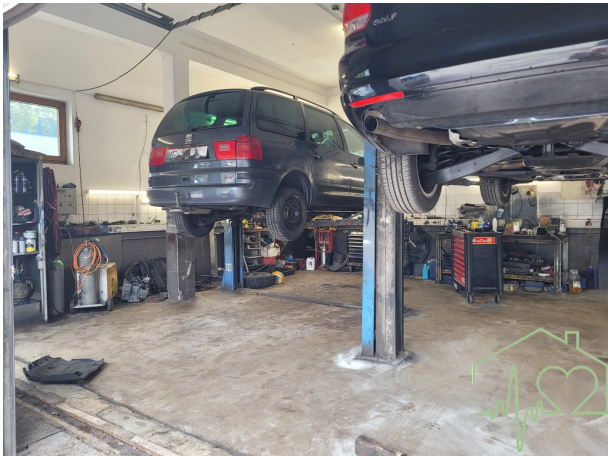


Dipl. BW Anke Schuch

SAW Consulting e.U.
Kirchenstraße 14
7431 Bad Tatzmannsdorf

T +43 664 183 89 79

Gerne stehe ich Ihnen für weitere Informationen oder einen Besichtigungstermin zur Verfügung.





Objektbeschreibung

Lage, Lage, Lage – das ist der Schlüssel zum Erfolg!

Thaur besticht durch seine ruhige, aber dennoch zentrale Lage. Die **Verkehrsanbindung** ist **optimal**: Ein Bus hält nur wenige Gehminuten entfernt und ermöglicht Ihnen und Ihren Kunden eine bequeme Anreise.

Raumaufteilung:

- Werkstatt 1 mit ca. 74 m² Nutzfläche
- Werkstatt 2 mit ca. 30 m² Nutzfläche
- Vorraum mit WC mit ca. 1,33 m² Nutzfläche
- WC mit ca. 1,53 m² Nutzfläche
- Lagerraum / Büro mit ca. 10 m² Nutzfläche
- 2 Garagentore in einer Breite von jeweils 3 m und eine Flügeltüre in der Breite von 1 m
- 8 Außenstellplätze

Die **Raumheizung** erfolgt über ein Heizlüftgerät, welches an die Warmwasserzentralheizung angeschlossen ist und mit Heizöl betrieben wird.

Die **Kfz-Werkstatt** ist derzeit für monatlich 2.550,- € inkl. BK und Mwst. vermietet. Die monatlich akontierten Betriebskosten betragen 100,- €.

Eine **aufrechte Betriebsanlagengenehmigung** für Kfz-Werkstätten ist vorhanden.

Nutzen Sie diese einmalige Gelegenheit, sich in einer aufstrebenden Region niederzulassen.

Lassen Sie sich diese Chance nicht entgehen! Kontaktieren Sie uns noch heute, um mehr über diese **Kfz-Werkstatt in Thaur** zu erfahren.

Ihr neuer **Unternehmensstandort** wartet auf Sie!

Der Vermittler ist als Doppelmakler tätig.

Infrastruktur / Entfernungen

Gesundheit

Arzt <1.500m

Apotheke <2.000m

Klinik <2.500m

Krankenhaus <3.000m

Kinder & Schulen

Schule <2.000m

Kindergarten <2.000m

Universität <3.000m

Höhere Schule <4.000m

Nahversorgung

Supermarkt <500m

Bäckerei <1.000m

Einkaufszentrum <2.500m

Sonstige

Bank <1.000m

Geldautomat <1.000m

Post <1.000m

Polizei <2.000m

Verkehr

Bus <500m

Straßenbahn <2.000m

Autobahnanschluss <1.000m

Bahnhof <500m

Angaben Entfernung Luftlinie / Quelle: OpenStreetMap