

Modernes Wohnen in Wildon - Exklusive Bauweise & hochwertige Ausstattung



Haus

Objektnummer: 1665_7792

Eine Immobilie von RE/MAX Classic in Graz

Zahlen, Daten, Fakten

Art:	Haus - Reihenhaus
Land:	Österreich
PLZ/Ort:	8410 Wildon
Baujahr:	ca. 2025
Zustand:	Erstbezug
Alter:	Neubau
Wohnfläche:	115,00 m²
Zimmer:	4
Bäder:	2
Balkone:	1
Terrassen:	1
Stellplätze:	2
Heizwärmebedarf:	B 40,00 kWh / m² * a
Gesamtenergieeffizienzfaktor:	A+ 0,62
Kaufpreis:	475.000,00 €
Provisionsangabe:	

3.00 %

Ihr Ansprechpartner



Ing. Alois Marchel

RE/MAX Classic in Graz
Grabenstraße 178
8010 Graz

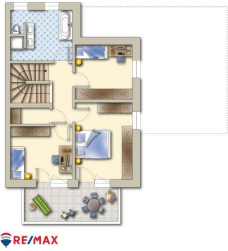














Objektbeschreibung

[Hier geht's zum Objektfilm](#)

Diese exklusive Doppelhaushälfte überzeugt mit 115 m² perfekt genutzter Wohnfläche und einem sonnigen Garten von rund 100 m² – ideal für alle, die Ruhe genießen möchten, ohne auf eine hervorragende Verkehrsanbindung zu verzichten. Die moderne Wohnanlage bietet ein sicheres und hochwertiges Ambiente, inklusive Zugang über ein Passcode-System, elektrische Rollläden an sämtlichen Fenster- und Terrassenflächen sowie integrierte Insektenschutzgitter.

[360° Panorama TOUR - gleich ansehen, hier klicken](#)

Überzeugen Sie sich und genießen Sie die 360° PANORAMA TOUR vorab.

[Hier geht's zur Online-Broschüre](#)

Bereits beim Betreten spürt man die außergewöhnliche Bauqualität: Großzügige Glasflächen schaffen helle, freundliche Räume, während verdeckt liegende Türbänder der DANA-Raumtüren, ein stilvolles und zugleich funktionales Wohngefühl vermitteln.

Die elegante Küche von Veneta Cucine, ausgestattet mit hochwertigen Geräten (Induktionskochfeld, Backofen und Geschirrspüler) – ein seltener Komfort bei Neubauten – begeistert Hobbyköche und Designliebhaber gleichermaßen.

Für ein zukunftssicheres Wohnklima sorgen eine moderne Luftwärmepumpe für Heizung und Warmwasser, Raumthermostate mit übersichtlichen Bedienelementen.

Das Haus bietet zwei luxuriöse Badezimmer mit einer walk-in-Regendusche im Obergeschoss, zusätzlicher Dusche im Erdgeschoss sowie einer stilvollen Badewanne – ideal zum Entspannen nach einem langen Tag.

Ein weiteres Highlight ist der großzügige Balkon und große Terrasse im Erdgeschoss. Außen überzeugt die Immobilie mit einer vollständig fertiggestellten Außenanlage: Ein hochwertig gepflastertes Doppelcarport, beleuchtete Wege, begrünte Flächen sowie vorbereitete Stromanschlüsse für Rasenroboter und Starkstrom für zukünftige E-Auto-Ladestationen machen den Alltag besonders komfortabel.

Ein Zuhause, das modernes Design, hochwertige Ausstattung und ein durchdachtes Energiekonzept vereint – perfekt für alle, die stilvoll wohnen und gleichzeitig praktisch leben möchten. Ideal für alle, die ein modernes, gemütliches Zuhause suchen, bei dem an alles gedacht wurde.

Für weitere Informationen bzw. für die Vereinbarung eines Besichtigungstermins stehe ich Ihnen gerne zur Verfügung.

Bitte beachten Sie, dass wir aufgrund unserer Nachweispflicht dem Abgeber gegenüber nur Anfragen beantworten können, die Ihren Namen, die vollständige Anschrift und eine Telefonnummer enthalten. Angaben gemäß gesetzlichem Erfordernis:

Heizwärmebedarfskoeffizient $40.0 \text{ kWh}/(\text{m}^2\text{a})$

Uf:

Klasse Heizwärmebedarfs B

Ug:

Faktor Gesamtenergieeffizienz 0.62

Energieeffizienzklasse:

Klasse Faktor G A+

Gesamtenergieeffizienz:

Effizienz: