

**Traumhaus in sonniger Alleinlage – großzügiges
Wohnhaus mit Einliegerwohnung & Panoramaaussicht**



Haus Außenansicht

Objektnummer: 1663_1795
Eine Immobilie von RE/MAX More

Zahlen, Daten, Fakten

Adresse	Hirschegg 311a
Art:	Haus - Einfamilienhaus
Land:	Österreich
PLZ/Ort:	8584 Hirschegg-Piber-Sonnseite
Baujahr:	ca. 1975
Zustand:	Gepflegt
Möbliert:	Teil
Wohnfläche:	336,00 m²
Zimmer:	7
Bäder:	2
WC:	3
Balkone:	1
Terrassen:	1
Stellplätze:	3
Heizwärmebedarf:	E 178,00 kWh / m² * a
Gesamtenergieeffizienzfaktor:	D 2,09
Kaufpreis:	495.000,00 €
Provisionsangabe:	
3.00 %	

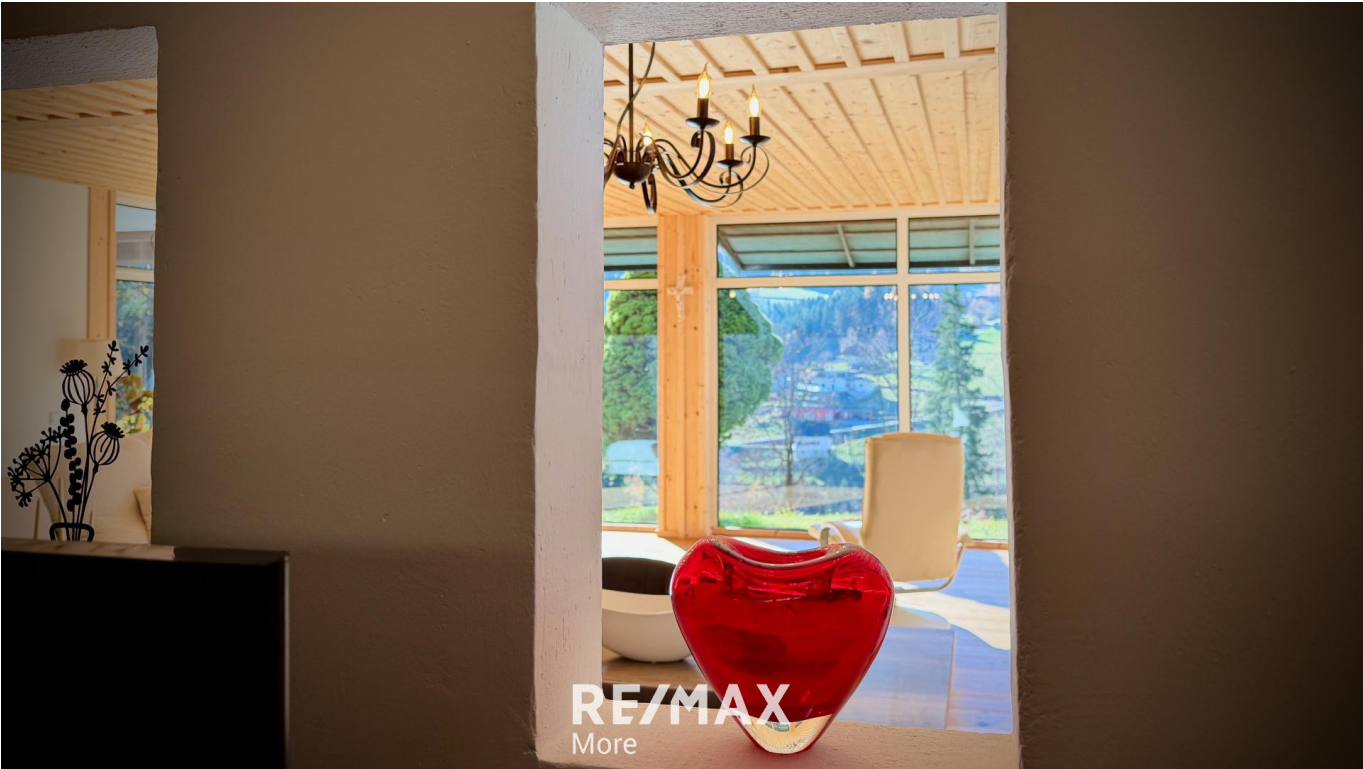
Ihr Ansprechpartner

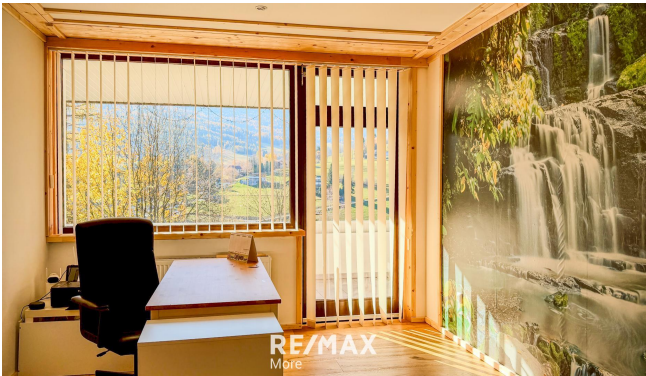


Roberto Deutschmann

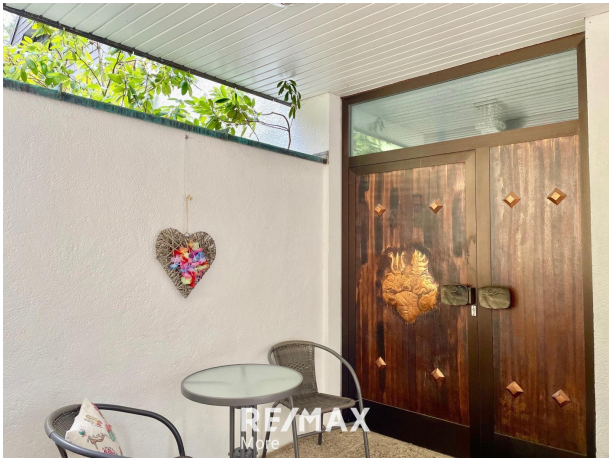
RE/MAX More
Conrad-von-Hötzendorf-Straße 16



















Objektbeschreibung

Traumhaus in Alleinlage – Wohnen im Naturparadies von Hirschegg-Pack

Ruhe. Panorama. Lebensqualität.

Dieses außergewöhnliche Wohnhaus liegt in sonniger Südwesthanglage von Hirschegg-Pack – umgeben von Wald, Wiesen und beeindruckender Natur. Ein Ort, der Privatsphäre, Weitblick und besondere Wohnqualität vereint.

Die Kombination aus großzügigen Räumen, hochwertigen Naturmaterialien wie Zirben- und Fichtenholz sowie liebevollen Details verleiht dem Haus eine warme, einladende Atmosphäre.

Highlights

- Großzügiger Wohnbereich mit offenem Kamin
- Voll ausgestattete Küche mit Essplatz
- Zusätzliches Speisezimmer – ideal für Gäste
- 4–5 flexibel nutzbare Schlafzimmer
- Vielseitig ausgebauter Wohnbereich (ehem. Indoorpool)
- Sauna
- Sonnige Gartenterrasse mit Außenkamin
- Natur- und Kräutergarten
- Voll unterkellert inkl. Speisekammer
- Carport & mehrere Abstellplätze
- Gartenhaus
- Pelletsheizung & Eigenwasserversorgung (Quellwasser)
- Hochwertige Alu-Holzfenster

Laufend gepflegt & modernisiert

Das ursprüngliche Wohnhaus (ca. 1975) wurde kontinuierlich erneuert.

Wesentliche Maßnahmen umfassen:

- Modernisierung technischer Anlagen
- Hochwertiger Ausbau eines zusätzlichen Wohnbereichs
- Stilvolle Innenraumgestaltung mit Naturmaterialien
- Verbesserte Energietechnik (Pellets)

Lage – Natur pur, Freizeit vor der Haustür

Hirschegg-Pack zählt zu den reizvollsten Naturregionen der Weststeiermark.

Im Sommer laden weitläufige Almen und Wanderwege ein, im Winter bietet ein familienfreundliches Skigebiet ideale Möglichkeiten für Wintersport. Der nahegelegene Packer Stausee sorgt an warmen Tagen für Erholung und Abkühlung.

Infrastruktur

- Volksschule & Kindergarten
- Lebensmittelgeschäft
- Gastronomie
- Linienbus 722
- Voitsberg: ca. 24 Minuten
- Graz: ca. 45 Minuten

Hinweis: In der Gemeinde besteht derzeit Hauptwohnsitzpflicht.

Kontakt

Dieses Naturrefugium ist eine seltene Gelegenheit für alle, die ein besonderes Zuhause in absoluter Ruhelage suchen.

Gerne informieren wir Sie näher oder arrangieren eine unverbindliche Besichtigung. Angaben gemäß gesetzlichem Erfordernis:

H 17
ei 8.
zw0
är k
m W
eb h/(
ed m²
arfa)
:
KI E
as
se
H
ei
zw
är
m
eb
ed

arf
:
Fa2.
kt 09
or
G
es
a
mt
en
er
gi
ee
ffi
zi
en
z:
KI D
as
se
Fa
kt
or
G
es
a
mt
en
er
gi
ee
ffi
zi
en
z:

RE/MAX More – Ihr Immobilienbüro in der Weststeiermark

Wir begleiten Sie beim Kauf, Verkauf und der Vermietung von Immobilien.

Als Teil des größten Immobiliennetzwerks RE/MAX verbinden wir internationale Reichweite mit regionaler Marktkennntnis in Voitsberg und Umgebung.

Kontakt:

RE/MAX More | Conrad-von-Hötzendorf-Straße 16, 8570 Voitsberg

Tel.: +43 3142 28 0 20 | office@remax-more.at

Impressum:

Mollismerx GmbH, Tobisegg 42, 8503 St. Josef
FN 655412 t | LG ZRS Graz | UID: ATU82208308
Geschäftsführung: Roberto Deutschmann

Hinweis: Jedes RE/MAX-Büro ist rechtlich und wirtschaftlich eigenständig.

Alle Angaben ohne Gewähr. Irrtümer vorbehalten.

Datenschutz: <https://www.remax.at/datenschutz>