

## **Ehemaliges Straßenwärterhaus in Neumarkt zu verkaufen**



IMG\_8168

**Objektnummer: O2100167098**

**Eine Immobilie von Papst Immobilien GmbH**

## Zahlen, Daten, Fakten

<b>Art:</b>	Haus - Einfamilienhaus
<b>Land:</b>	Österreich
<b>PLZ/Ort:</b>	8820 Neumarkt
<b>Zustand:</b>	Sanierungsbeduerftig
<b>Alter:</b>	Altbau
<b>Wohnfläche:</b>	87,00 m <sup>2</sup>
<b>Gesamtfläche:</b>	87,00 m <sup>2</sup>
<b>Lagerfläche:</b>	50,00 m <sup>2</sup>
<b>Zimmer:</b>	3
<b>Stellplätze:</b>	2
<b>Garten:</b>	714,00 m <sup>2</sup>
<b>Keller:</b>	30,00 m <sup>2</sup>
<b>Kaufpreis:</b>	89.000,00 €
<b>Betriebskosten:</b>	80,00 €
<b>Infos zu Preis:</b>	

Verhandlungsbasis

### Provisionsangabe:

3 % zzgl. 20% MwSt.

## Ihr Ansprechpartner

### Ing. Klaus Interkörner

Papst Immobilien GmbH  
Grazer Straße 48  
8101 Gratkorn

T 0650  
H +43 664 9207978

Gerne stehe ich Ihnen für weitere Informationen oder einen Besichtigungstermin zur







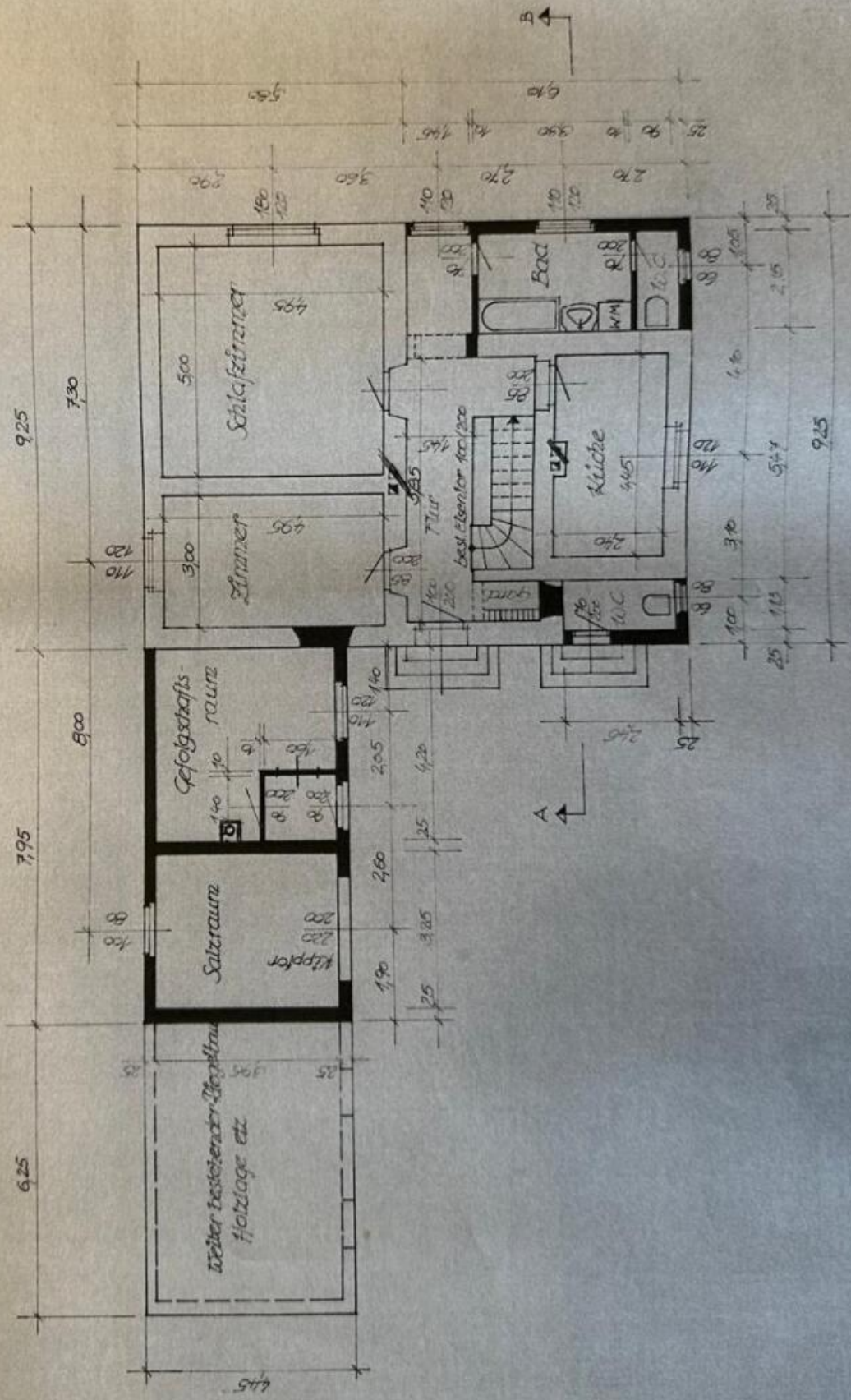






Grundriß

Hand-drawn architectural floor plan of a house. The plan shows a layout with various rooms and dimensions. Key rooms include a 'Schlafzimmer' (bedroom) with a 'Schlafsofa' (sleeping sofa), a 'Küche' (kitchen), a 'Bad' (bathroom), a 'WC' (toilet), a 'Kloppel' (closet), a 'Salzraum' (salt room), and a 'Gefolgschaftsraum' (community room). The plan also shows a 'best. Elevator 100/200' and a 'Hinterhof' (backyard). Dimensions are given in meters and centimeters. The overall dimensions are 9.25m by 9.25m. The plan is oriented with North at the top.



## Objektbeschreibung

Auf einem Grundstück von über 900m<sup>2</sup> befindet sich das renovierungsbedürftige, zum Verkauf angebotene Wohnhaus in Neumarkt!

Es wurde in Massivbauweise errichtet, ist teilunterkellert und hat im Erdgeschoß eine Wohnnutzfläche von ca. 75m<sup>2</sup>!

Im Obergeschoß befindet sich zusätzlich ein Wohnraum von ca. 12m<sup>2</sup>, wobei die Möglichkeit besteht, den Dachboden auszubauen!

Zwei Carports, ein Pavillon sowie ein altes Stallgebäude runden dieses Angebot ab!

Bitte nehmen sie bei Interesse direkt Kontakt mit uns auf, um Details vor Ort abklären zu können!

EA in Erstellung.