

Doppelhaushälfte nahe dem Wörthersee



Nordwestansicht

Objektnummer: 0015001095

Eine Immobilie von Raiffeisen Kärnten

Zahlen, Daten, Fakten

Art:	Haus - Doppelhaushälfte
Land:	Österreich
PLZ/Ort:	9220 Aich
Wohnfläche:	185,00 m²
Gesamtfläche:	241,00 m²
Zimmer:	8
Bäder:	2
WC:	2
Terrassen:	3
Keller:	56,00 m²
Kaufpreis:	478.000,00 €
Provisionsangabe:	

3% des Kaufpreises plus 20% USt.

Ihr Ansprechpartner



Elisabeth Oberdorfer

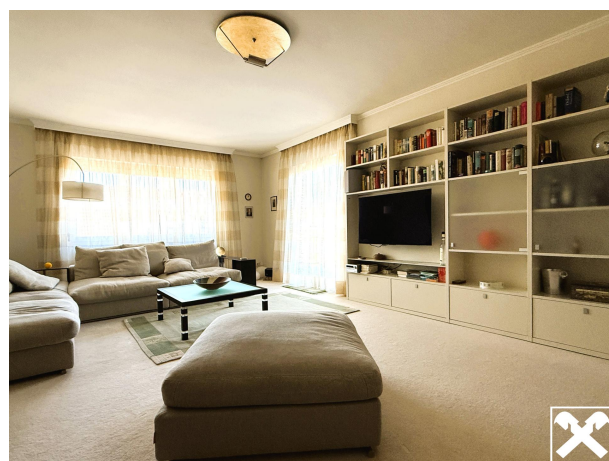
Raiffeisen Immobilien Kärnten GmbH - Velden
Karawankenplatz 1 (Villa Mösslacher)
9220 Velden am Wörthersee

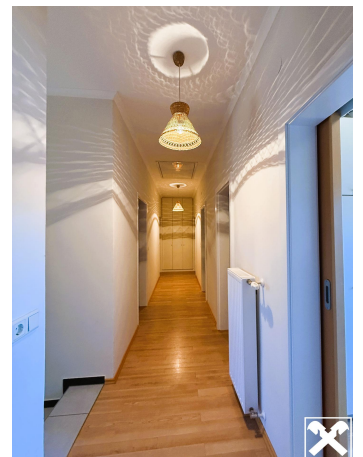
T +43 577 43 220
H +43 664 629 67 08

Gerne stehe ich Ihnen für weitere Informationen oder einen Besichtigungstermin zur









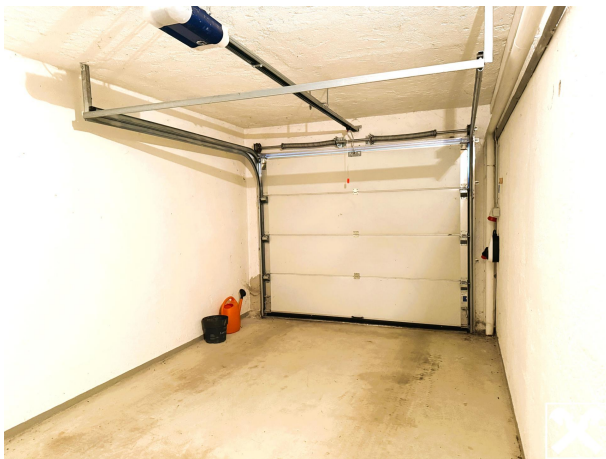










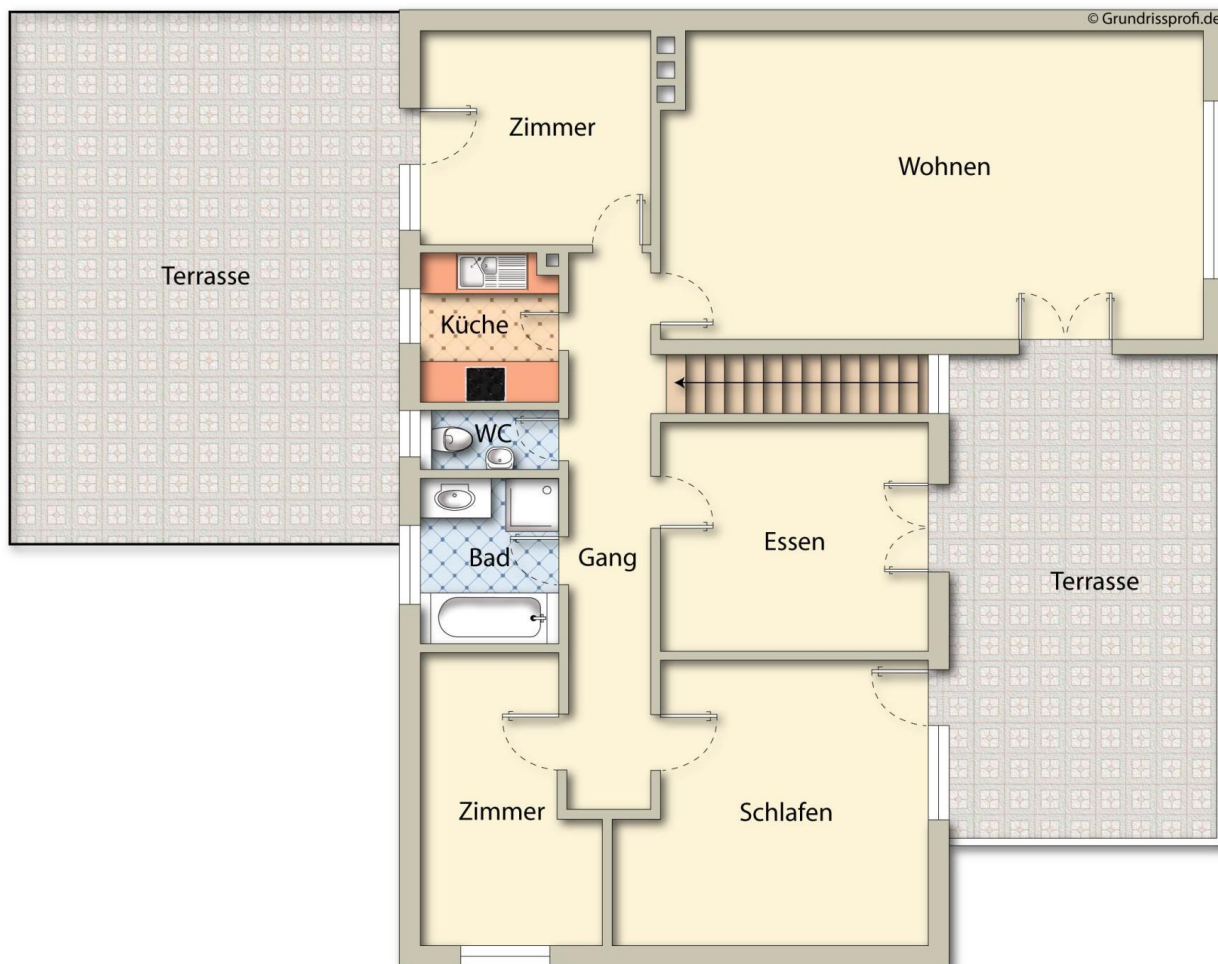


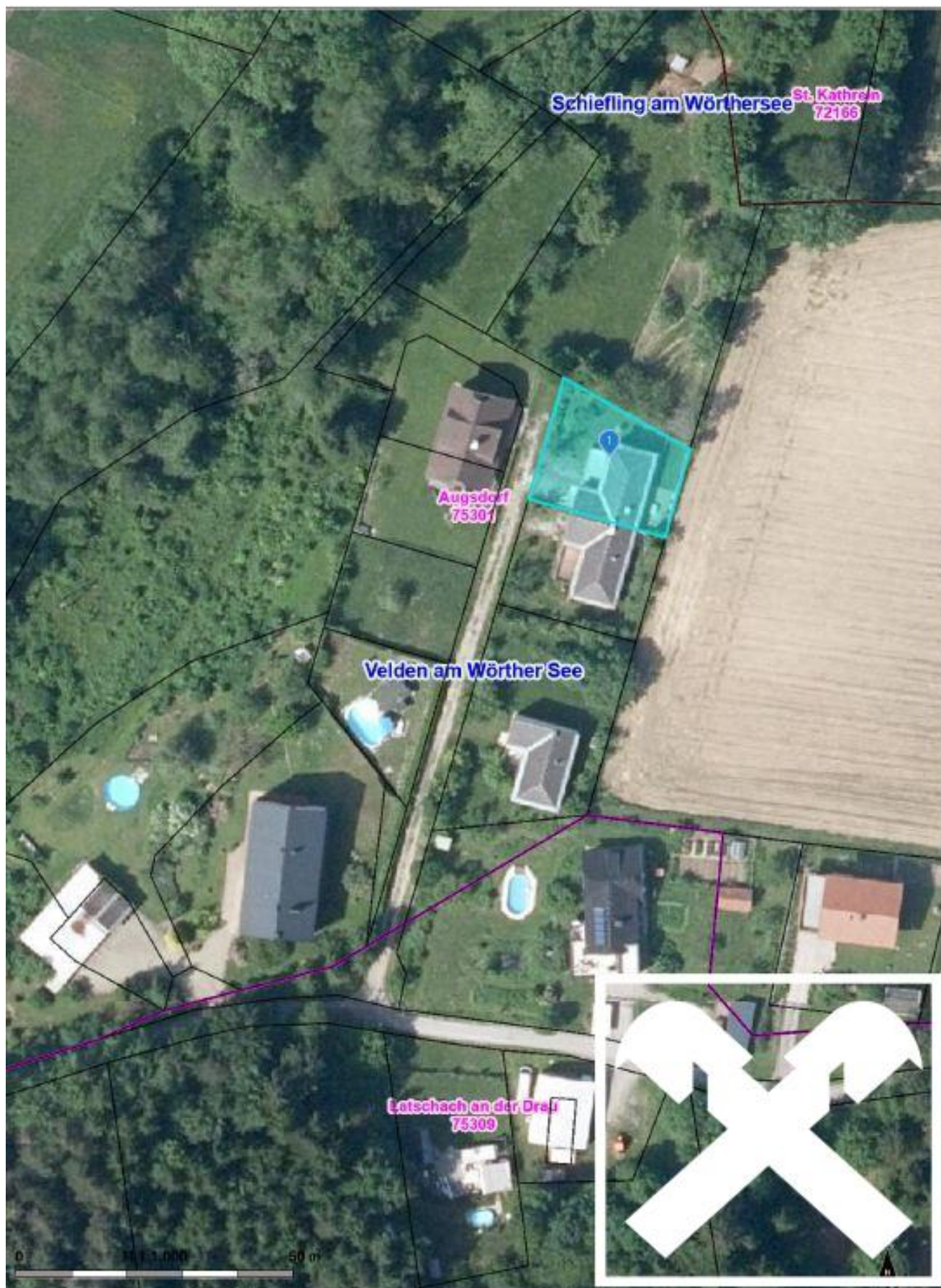


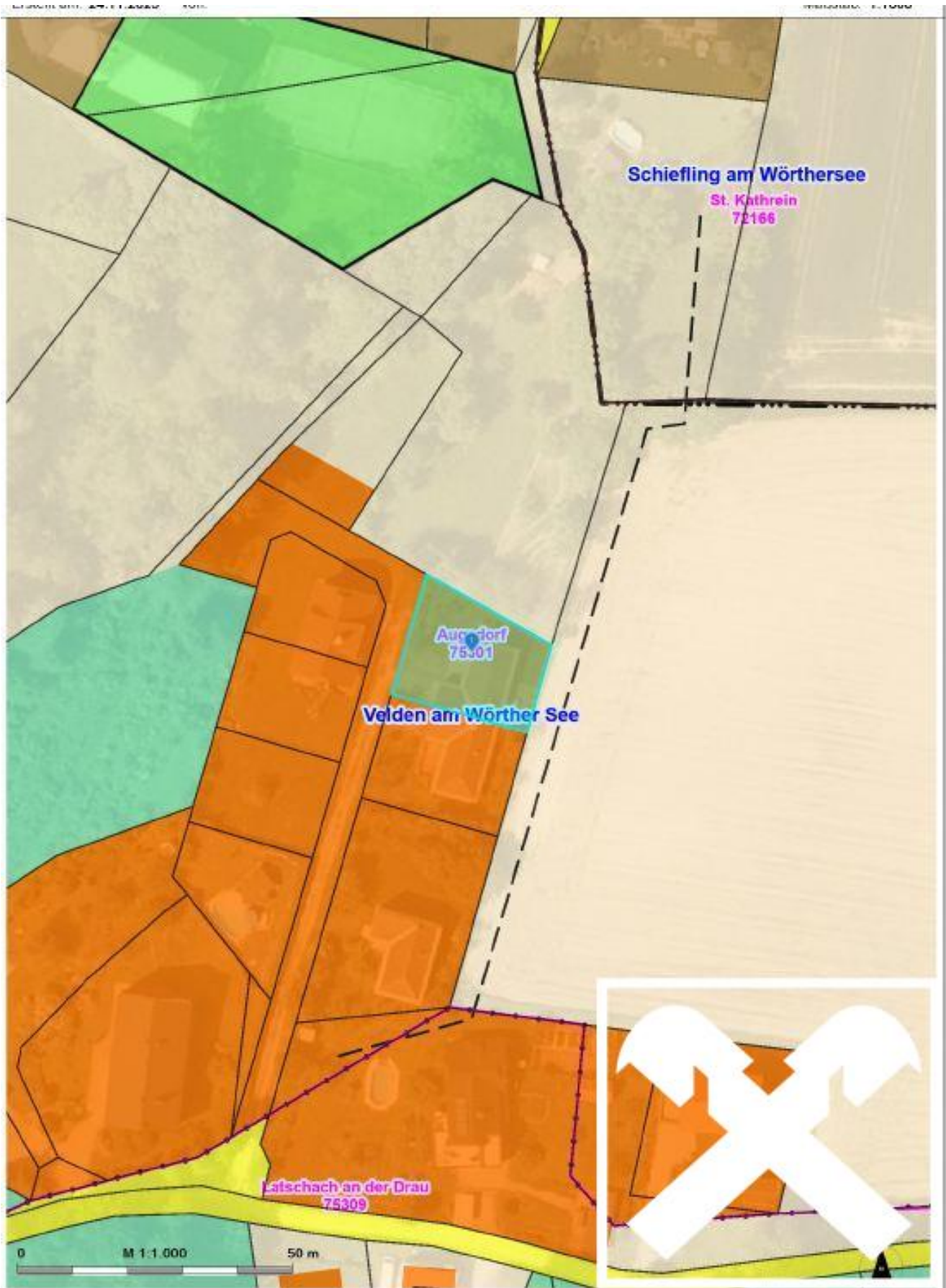




© Grundrissprof.de







Objektbeschreibung

Diese gepflegte Doppelhaushälfte wurde ursprünglich 1973 in Massivbauweise erstellt, ist jedoch nicht unterkellert. 2006 erfolgte ein großer Umbau mit umfassenden Sanierungsmaßnahmen. Alle Elektro- und Sanitärinstallationen

sind erneuert worden und auch größtenteils die Fenster getauscht. Im Erdgeschoss wurden ein großer Wohnraum und ein neuer, schöner Wellnessbereich mit Sauna geschaffen. Es wurden Terrassen erneuert, Einfriedungen und Stützmauern gebaut als auch Pflasterungen vorgenommen.

Das Obergeschoss verfügt über drei Schlafzimmer, Esszimmer und Arbeitsküche, teilweise mit Zugang auf die große Terrasse. Gemeinsam bieten die beiden Geschossebenen ca. 185m² Wohnfläche und zusätzliche Nutzflächen. Eine Garage ist im Erdgeschoss integriert.

Ein großzügiger Wohnbereich mit Zugang zur großen, südwestlich ausgerichteten Terrasse bildet das Herzstück der Immobilie und sorgt für ein helles, freundliches Ambiente und bietet viel Platz für Familien oder repräsentatives Wohnen.

- Sie möchten in ruhiger Lage am Land leben?
- Sie schätzen die Nähe und das Umfeld vom Würthersee?
- Sie wollen gleich einziehen?

Dann rufen Sie mich an, gerne informiere ich Sie näher und übermittle Ihnen ein aussagekräftiges Exposé.