

**Wohnen auf höchstem Niveau : zwischen Stadt & Natur" |
ZELLMANN IMMOBILIEN**



Objektnummer: 24306

**Eine Immobilie von ZELLMANN IMMOBILIEN GmbH | Vertrauen.
Service. Qualität.**

Zahlen, Daten, Fakten

Art:	Wohnung
Land:	Österreich
PLZ/Ort:	1230 Wien
Baujahr:	2016
Zustand:	Neuwertig
Alter:	Neubau
Wohnfläche:	265,00 m²
Zimmer:	7,50
Bäder:	3
WC:	3
Terrassen:	4
Stellplätze:	2
Heizwärmebedarf:	C 95,70 kWh / m² * a
Gesamtenergieeffizienzfaktor:	C 1,39
Kaufpreis:	1.195.000,00 €

Ihr Ansprechpartner



Christian Zellmann

ZELLMANN IMMOBILIEN GmbH | Vertrauen. Service. Qualität.
Stuhlhofergasse 8
1230 Wien

T +43 699 15 15 22 00
H +43 699 15 15 22 00

Gerne stehe ich Ihnen für weitere Informationen oder einen Besichtigungstermin zur Verfügung.

















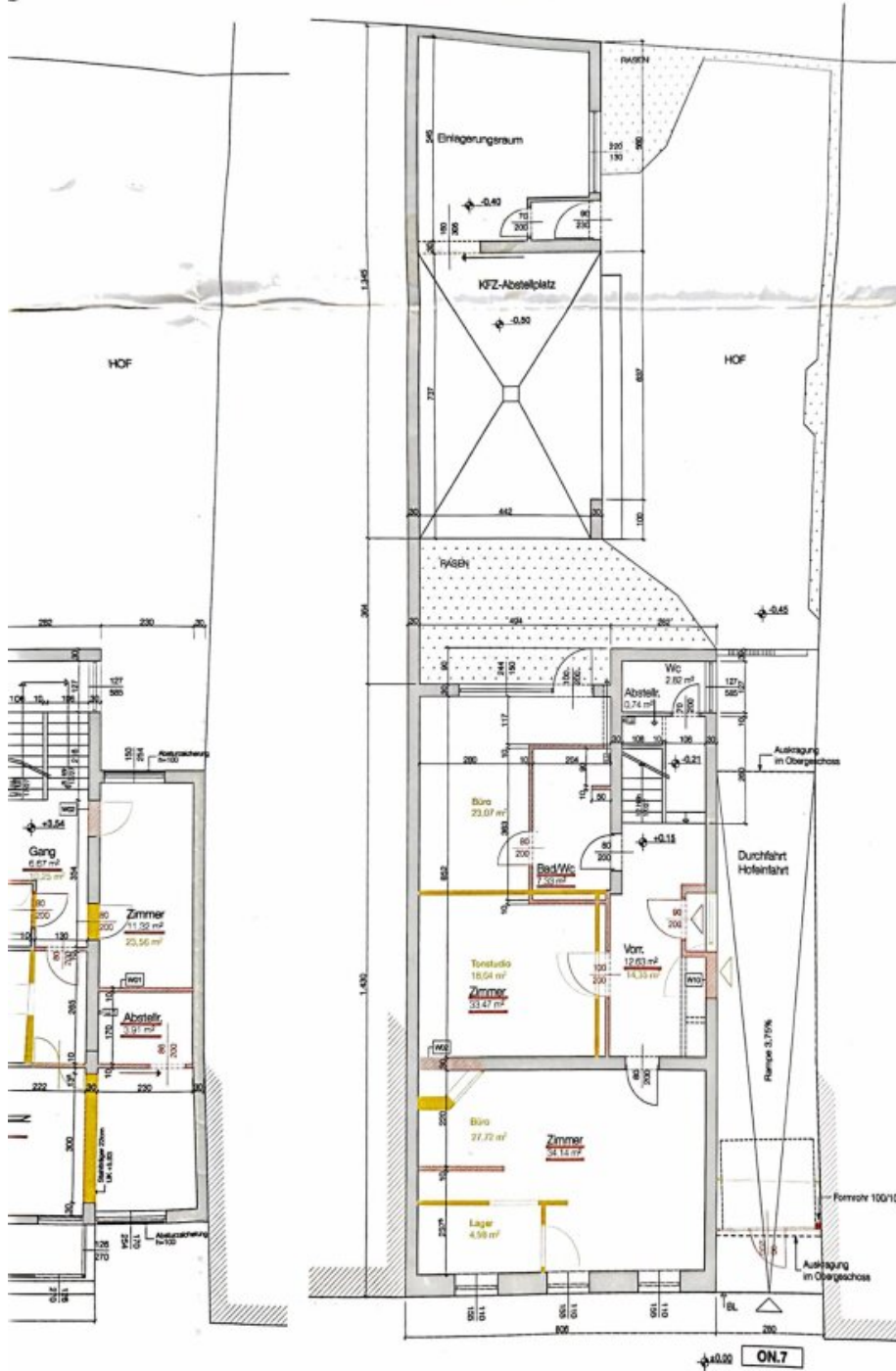






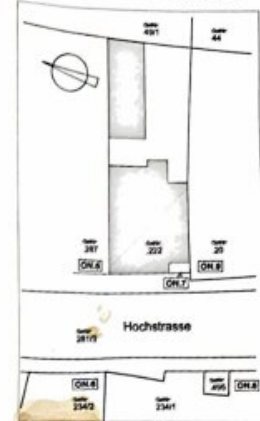
3

ERDGESCHOSS



Hochstrasse

LAGEPLAN 1:500



Magistrat der Stadt Wien
 Magistratsabteilung 37 - Baupolizei
 Gebietsgruppe Süd, kleinvolumige Bauvorhaben
 Zi.: MA37/628170-2016-1

Hierauf bezieht sich der Bescheid

Wien, 12.10.2016

Für den Abteilungsleiter:
 Dipl.-Ing. Berger

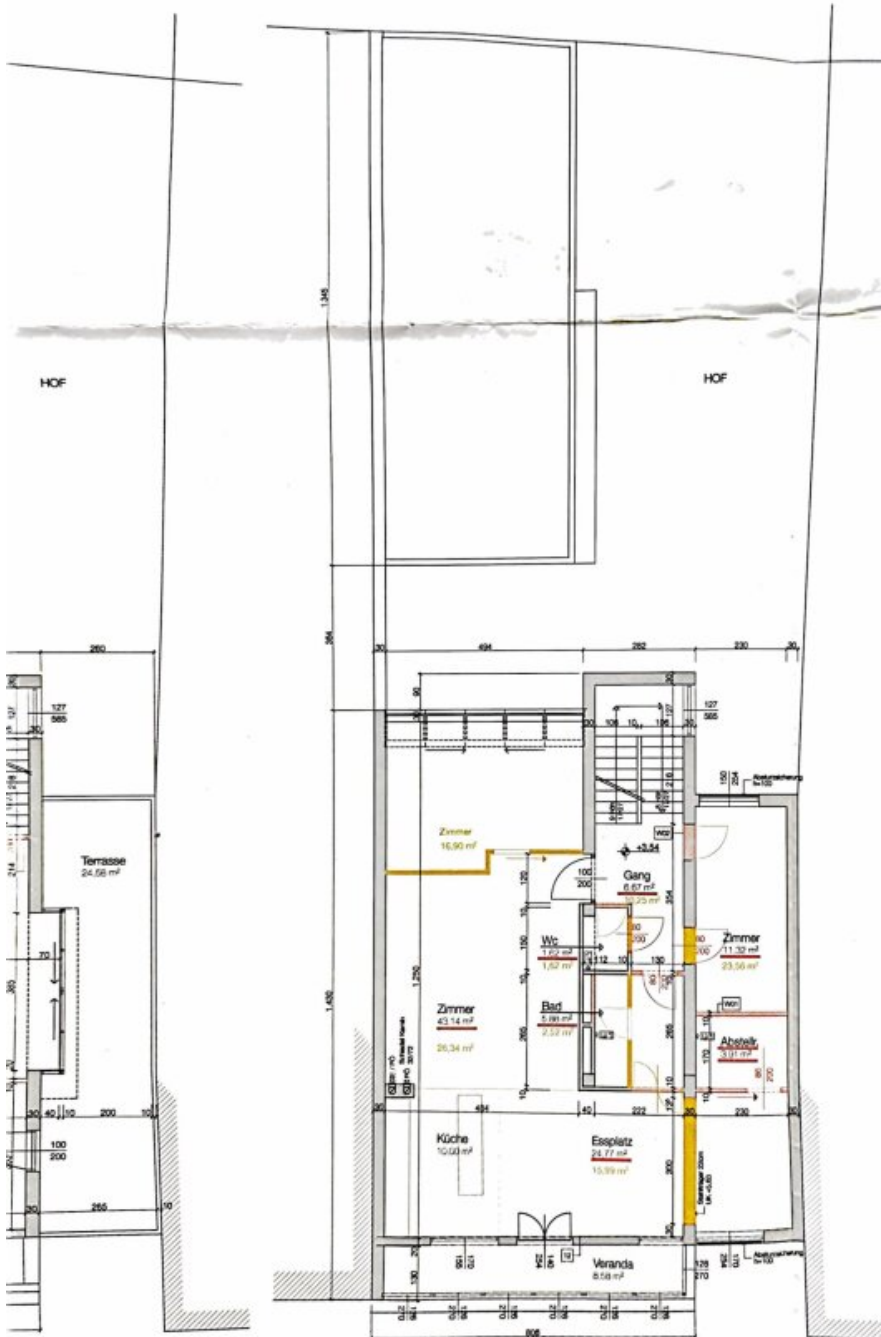


Grundrisse 1:100
 Lageplan 1:500

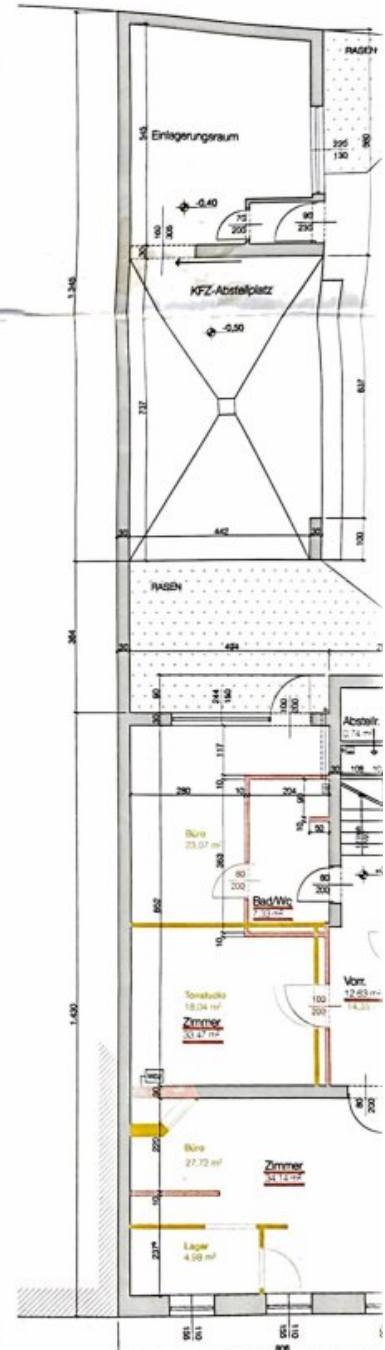


107,10 m

OBERGESCHOSS



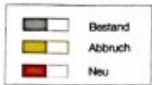
ERDGESCHOSS



66,80 m²
68,48 m²



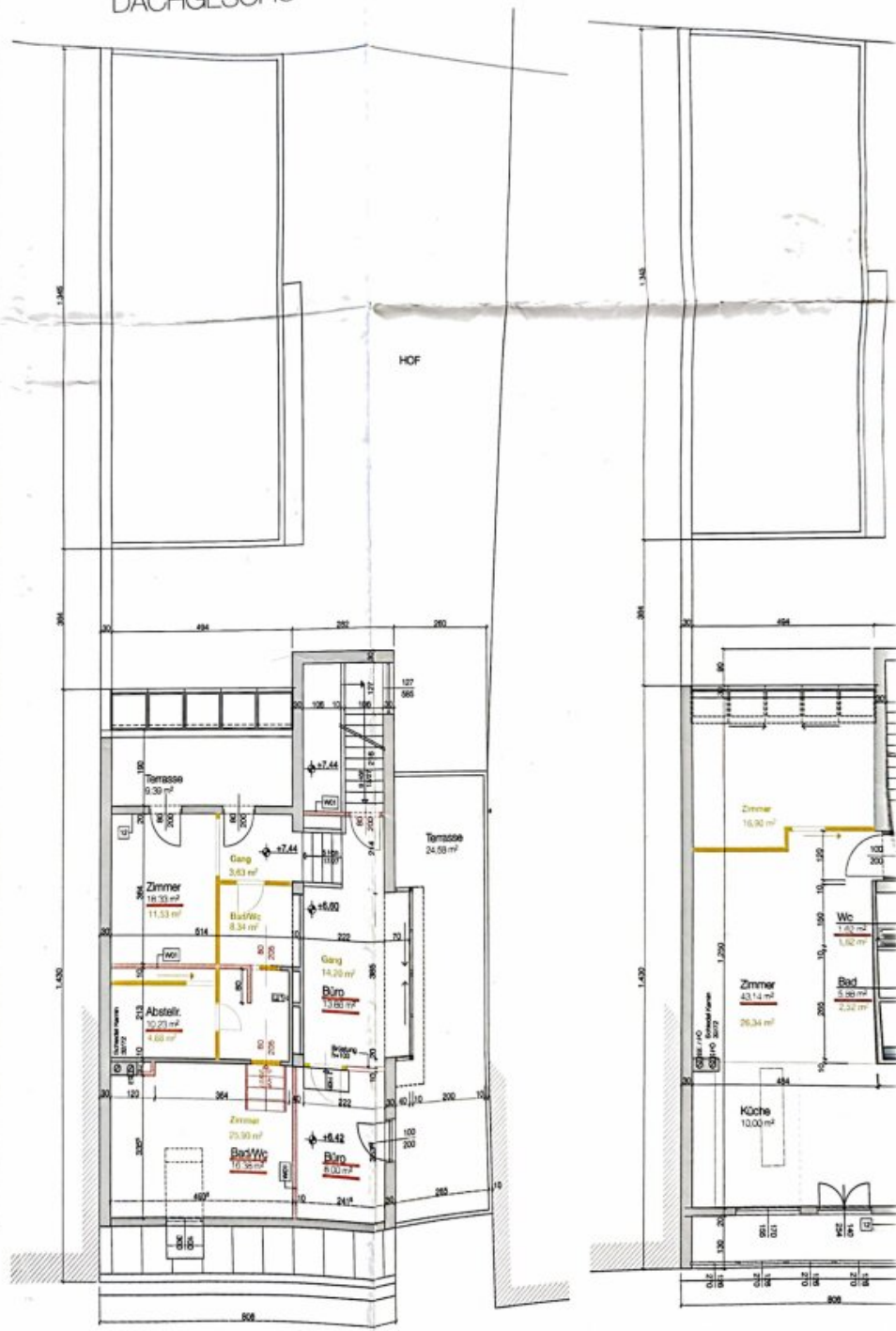
LEGENDE



1. **FUSSBODEN IM ERDGESCHOSS**
Bett
6,00 cm Estrich schwimmend
H2-Folie
2,00 cm TYP S 25/20
5,00 cm EPS
Feuchtheitsdämmung
10,0 cm Unterboden
4,0 cm Saubereitschicht
20,0 cm Polierung
2. **GESCHOSSDECKEN**
Bett
6,00 cm Estrich schwimmend
2,50 cm TYP S 30/25
3,50 cm Sandeinschicht
18,00 cm Geschosdecke
1,50 cm Innenputz
wenn über Aussenputz
7,5 cm Terrazzo
2,5 cm Aussenputz
3. **TREPPEN**
4,00 cm Holzbohlen
Dämmwolle
Starkbetondecke 18 cm
Anstrich F20
4. **TERRASSEN**
6,50 cm Betonstein
3,00 cm Kies
12,00 cm H2-Folie
Feuchtheitsdämmung
~4,00 cm Geröll 2%
18,0 cm Geschosdecke
5. **FLACHDACH**
11,00 cm Kieschüttung
H2-Folie
12,00 cm H2-Folie
Feuchtheitsdämmung
~3,00 cm Geröll 2%
18,0 cm Geschosdecke
6. **SCHNÄGELDACH**
Dachdeckung
Feuchtheitsdämmung
2,50 cm Schalung
Dachstuhl 140/40
12,00 cm Mineralwolle
20,00 cm Betondecke
12. **LEBOWAND**
0,50 cm Fassadenputz
2,50 cm Grundierung
1,50 cm Flachputzplatte V 100 18mm
12,00 cm Holzbohlen 120/60
Innenputz W01, 8,00 cm
1,50 cm Flachputzplatte V 200 100 18mm
PE-Folie
1,25 cm GK-Platte 12,5mm
10. **AUSSENWAND**
20,00 cm H2-Folie
5,00 cm Terrazzo
- INNERES HOFGEBÄUDE**
7. **STELLPLATZ**
2,50 cm Asphalt
2,50 cm Bitumen Dickschicht
20,00 cm Polierung
8. **LAGERHAUS**
6,00 cm Estrich versiegelt
Feuchtheitsdämmung
10,00 cm Unterboden
4,00 cm Saubereitschicht
20,00 cm Polierung
9. **GRASDACH**
15,00 cm sandiger Humus 10% Sandanteil u. 20%
Leichtgewicht auf Kieselgeröll
Samenmischung
Hygromul 55 kg/m²
Filter Drain Kies
5,00 cm Löss-Drainage
Feuchtheitsdämmung
20,00 cm Betondecke im Gefälle
11. **FUSSBODEN IM EG-Torstraße**
Festestrich
6,00 cm Estrich schwimmend
H2-Folie
2,00 cm TYP S 25/20
5,00 cm EPS
Feuchtheitsdämmung
10,00 cm Unterboden
4,00 cm Saubereitschicht
20,00 cm Polierung
- W01** "Gipskartondecke
1-fach beplankt"
1,25cm GKB-Platte
7,50cm Mineralwolle
1,25cm GKB-Platte
- W02** "Normierung"
Ziegelmauerwerk bedeckt verputzt
- Alle innerliegenden Räume werden entlüftet
- *) L u. G. Dach

DACHGESCHOSS

OBERGESCHOSS



Objektbeschreibung

Zwischen Stadt & Natur: Stilvolles und RUHIGES Refugium an der Grenze zu Perchtoldsdorf

Moderne Eleganz trifft auf grüne Idylle

Exklusives Einfamilienhaus in privilegierter Lage – ein Kraftplatz zwischen Stadt und Natur

In dieser einzigartigen Liegenschaft verschmelzen zwei Lebenswelten zu einem harmonischen Gesamterlebnis: Das Haus liegt an der Schnittstelle zwischen dem charmanten, historischen Perchtoldsdorf und dem südlichen Stadtrand Wiens. Damit vereint es auf perfekte Weise die städtische Infrastruktur mit der Lebensqualität eines grünen Vorortes. Hier lebt man ruhig, naturnah und doch bestens angebunden – eine seltene Kombination, die in dieser Form kaum zu finden ist.

Ein Kraftplatz in absoluter Grün- und Ruhelage

Wer von außen eine typische urbane Straßensituation erwartet, wird beim ersten Betreten des Hauses sofort eines Besseren belehrt: Die Liegenschaft öffnet sich zur Rückseite hin vollständig ins Grüne – mit direktem Anschluss an unbebaute, landwirtschaftlich genutzte Flächen. Es herrscht absolute Ruhe – kein Verkehr, kein Lärm – nur Natur, Vogelgezwitscher und Sonnenschein. Diese abgeschirmte Lage verleiht dem Haus die besondere Aura eines echten Kraftplatzes – perfekt zum Entspannen, Auftanken und Durchatmen.

Hochwertig. Modern. Stilvoll.

Das gesamte Haus wurde mit außergewöhnlich viel Gespür für Design, Qualität und Funktionalität ausgestattet. Die elegante Innenarchitektur und die Auswahl hochwertigster Materialien verleihen der Immobilie ein stilvolles, fast mondänes Ambiente – von der maßgefertigten Küche über geölte Eichenböden bis hin zu luxuriösen Bädern und durchdachten Details in jedem Raum. Hier wurde kompromisslos auf Klasse statt Masse gesetzt.

Eckdaten im Überblick

- **Grundstücksgröße:** ca. 325 m²
- **Wohnnutzfläche:** ca. 265 m²
- **Terrassenfläche gesamt:** ca. 80 m² auf drei Ebenen
- **Baujahr:** 1994

- **Generalsanierung:** 2016
- **Dacherneuerung:** 2022
- **Energieversorgung:** Fußbodenheizung (Gastherme), ab 2026 optional Fernwärme, PV-Anschluss möglich
- **Besonderheit:** Nutzung als Einfamilienhaus oder Wohnen + Arbeiten ideal kombinierbar
- **Zusatzpotenzial:** Innenhof mit Möglichkeit für zwei PKW-Stellplätze und vorbereiteter, überdachter Doppelstellfläche

Räume mit Weitblick und Großzügigkeit

Das Haus überzeugt durch ein durchdachtes Raumkonzept auf drei Etagen und bietet ein Höchstmaß an Komfort, Privatsphäre und Flexibilität. Hohe Räume (bis zu 4 Meter), große Fensterflächen mit Raffstores, stimmige Lichtführung und der freie Blick ins Grüne machen das Wohnen hier zu einem Erlebnis.

Raumaufteilung und Highlights:

- Großzügiger Wohn-Ess-Kochbereich mit Raumhöhe bis 4 m
- Kamin für gemütliche Abende
- Maßgefertigte Tischlerküche mit Granitplatte, Dampfgarer, Ceranfeld, Side-by-Side-Kühlschrank
- 6 vielseitig nutzbare Zimmer
- 3 luxuriös ausgestattete Badezimmer (Wanne, Walk-in-Duschen, WC separat)
- Begehbare Garderobe im Masterbereich
- Gästezimmer im EG mit Schallschutzfenster zur Straße
- Separate Abstell-, Wirtschafts- und Lagerräume
- Klimaanlage in allen Stockwerken
- Exklusive Materialien: geölter Eichenparkett, Natursteinböden, elektrische Rollläden und Raffstores

Draußen leben – auf vier Ebenen

- **Hauptterrasse (OG1 – ca. 60 m²):** mit fantastischem Blick ins Grüne
- **Zwei Terrassen im OG2:** je ca. 24 m² und 9,5 m²
- **Überdachte Terrasse im Garten:** ideal für ruhige Stunden oder geselliges Beisammensein
- **Gartenfläche:** ca. 122 m² – gepflegt, sonnig, ost-west-ausgerichtet
- **Externer Einlagerungsraum:** ca. 26 m², vielseitig nutzbar (Werkstatt, Stauraum, Hobby)

Zusätzliche Stellplatzmöglichkeiten im Innenhof:

- Die kleine Wiesenfläche im Innenhof kann unkompliziert gepflastert und als **zwei PKW-Stellplätze** genutzt werden.
- Die untere, aktuell mit Holz belegte Terrasse ist **bereits betoniert** und somit perfekt für **zwei überdachte Stellplätze** vorbereitet.

Die Lage – ein echtes Plus

Hier profitieren Sie von der seltenen Kombination aus zwei Top-Lagen:

Wiener Stadtkomfort trifft auf **Perchtoldsdorfer Lebensqualität**.

- Beste Anbindung: Bus, Straßenbahn und S-Bahn in Gehdistanz
- Top-Bildungseinrichtungen: Öffentliche & private Schulen in unmittelbarer Nähe
- Natur pur: Perchtoldsdorfer Heide & Wienerwald für Sport, Spaziergänge & Erholung
- Genuss & Kultur: Heurige, Gastronomie, Märkte und kulturelle Angebote
- Einkaufsmöglichkeiten: von Nahversorgern bis hin zu Einkaufszentren
- Gesundheitsversorgung: Ärztezentrum, Apotheken, Fachärzte schnell erreichbar

Laufende Kosten:

- Gasheizung: ca. € 178,–
- Strom: ca. € 139,–
- Müll, Grundsteuer, Netzkosten: ca. € 223,–
- **Gesamt: ca. € 540,–**

Nutzung & Potenzial

Ob als hochwertiges Einfamilienhaus oder als Kombination aus Wohnen und Beruf – dieses Haus ist flexibel, zukunftssicher und architektonisch so gestaltet, dass vielfältige Lebensmodelle realisierbar sind.

Ideal für:

- Familien mit Anspruch
- Homeoffice und Freiberufler:innen
- Ärzt:innen oder Therapeut:innen mit Bedarf an Praxisräumen
- Paare mit Platzbedarf und Sinn für Qualität

Fazit

Dieses außergewöhnliche Einfamilienhaus in absoluter Grün- und Ruhelage ist ein wahres Juwel. Hier trifft moderne Architektur auf naturverbundene Lebensqualität – ergänzt durch eine hochwertige, stilvolle Ausstattung, die keine Wünsche offenlässt. Ein Kraftplatz zum Leben, Arbeiten und Wohlfühlen – für Menschen, die das Besondere suchen.

Da e-mails leider manchmal in SPAM oder WERBE Ordnern landen, ersuchen wir Sie diese zu kontrollieren. Wir antworten in der Regel binnen weniger Stunden. Auch am Wochenende! Teilen Sie uns bitte auch Ihre Telefonnummer mit, da wir Sie per SMS über die Versendung des Exposés verständigen können!

Dieses Objekt wird Ihnen unverbindlich und freibleibend zum Kauf angeboten. Oben angeführte Angaben basieren auf Informationen und Unterlagen des Eigentümers und sind unsererseits ohne Gewähr. Der guten Ordnung halber halten wir fest, dass, sofern im Angebot nicht anders vermerkt, bei erfolgreichem Abschlussfall eine Provision anfällt, die den in der Immobilienmaklerverordnung BGBI. 262 und 297/1996 festgelegten Sätzen entspricht – das sind 3 % des Kaufpreises zzgl. 20 % USt. Diese Provisionspflicht besteht auch dann, wenn Sie

die Ihnen überlassenen Informationen an Dritte weitergeben.

Noch nichts gefunden? Wir informieren Sie über geeignete Immobilienangebote noch vor allen anderen.

Legen Sie jetzt Ihren individuellen Suchagenten unter folgendem Link an. Wir schicken Ihnen passende Immobilien exklusiv vorab zu.

-> [Suchagent anlegen](#)

Der Vermittler ist als Doppelmakler tätig.

Infrastruktur / Entfernungen

Gesundheit

Arzt <500m

Apotheke <500m

Klinik <500m

Krankenhaus <1.000m

Kinder & Schulen

Schule <500m

Kindergarten <1.000m

Universität <6.000m

Höhere Schule <7.500m

Nahversorgung

Supermarkt <500m

Bäckerei <1.500m

Einkaufszentrum <2.000m

Sonstige

Geldautomat <1.000m

Bank <1.000m

Post <1.000m

Polizei <2.000m

Verkehr

Bus <500m

U-Bahn <4.000m

Straßenbahn <500m

Bahnhof <2.000m

Autobahnanschluss <3.500m

Angaben Entfernung Luftlinie / Quelle: OpenStreetMap