

Sanierte 2-Zimmer Wohnung im 3. Liftstock in ruhiger Lage



Zimmer 1

Objektnummer: 1619/100004

Eine Immobilie von RE/MAX Real Experts Immobilien lifetime GmbH

Zahlen, Daten, Fakten

Art:	Wohnung
Land:	Österreich
PLZ/Ort:	1120 Wien
Baujahr:	1962
Zustand:	Voll_saniert
Wohnfläche:	60,00 m ²
Zimmer:	2
Bäder:	1
WC:	1
Heizwärmebedarf:	C 82,20 kWh / m ² * a
Gesamtenergieeffizienzfaktor:	C 1,44
Kaufpreis:	235.000,00 €
Provisionsangabe:	

3% des Kaufpreises zzgl. 20% USt.

Ihr Ansprechpartner

Florian Mattersberger (Team Hubert Koller)

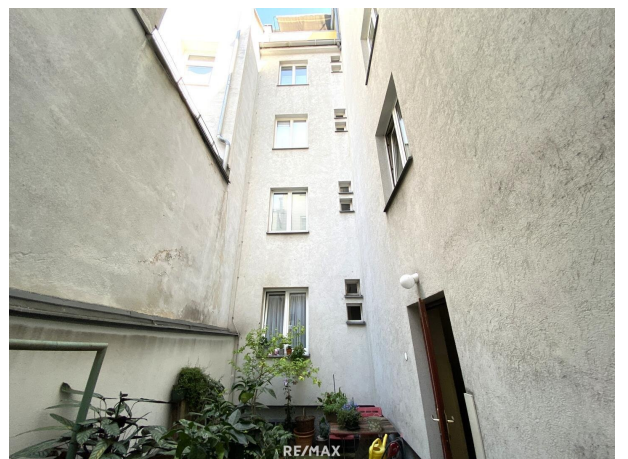
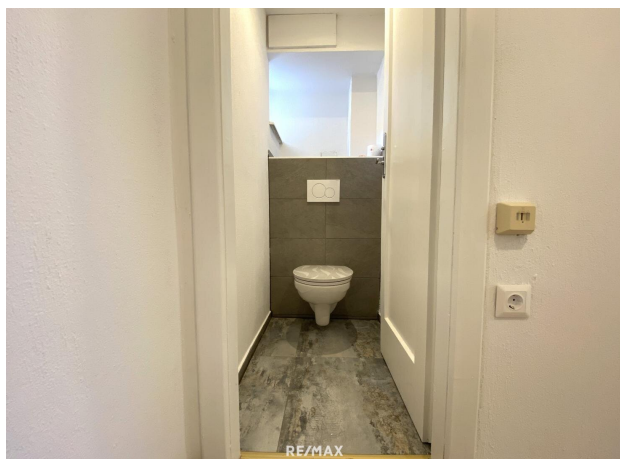
RE/MAX Real Experts Immobilien lifetime GmbH
Gentzgasse 13
1180 Wien

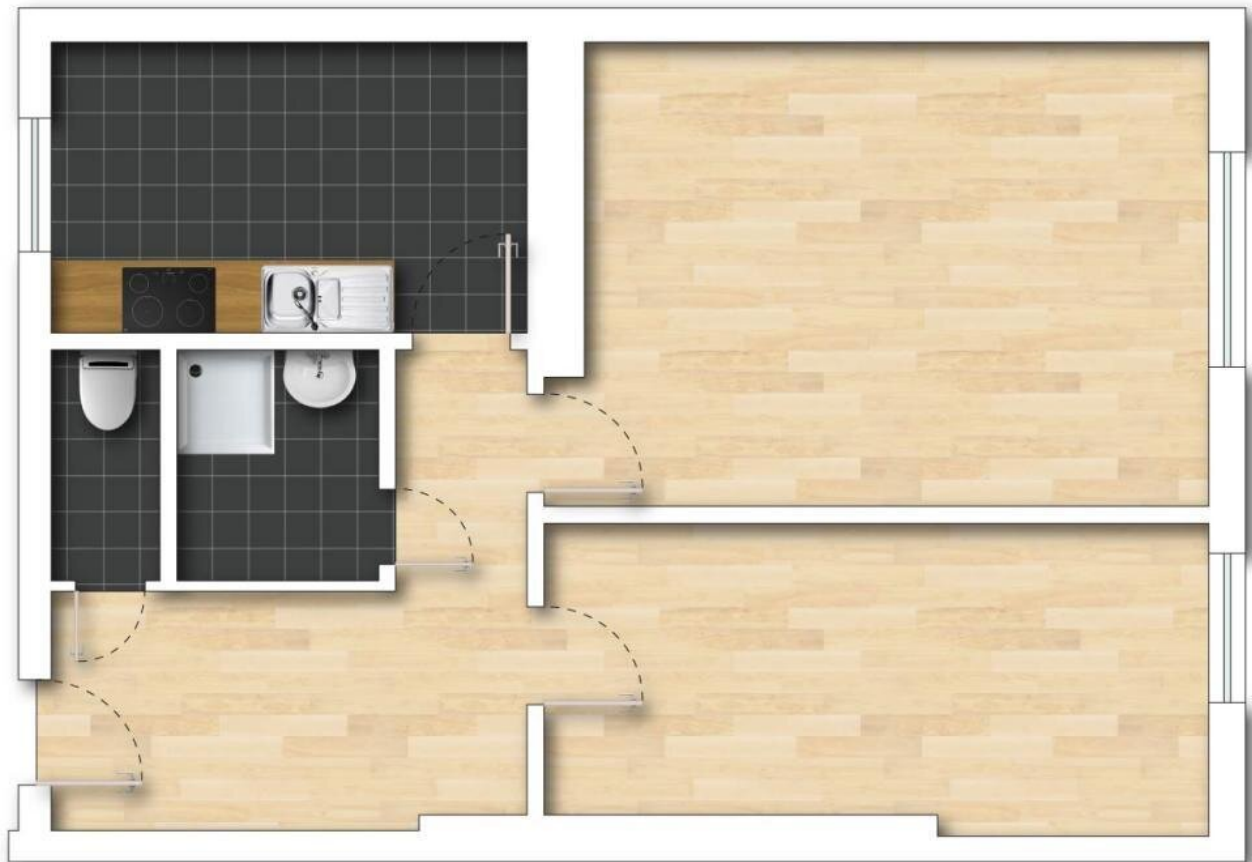
H +43 (0)660 470 25 31

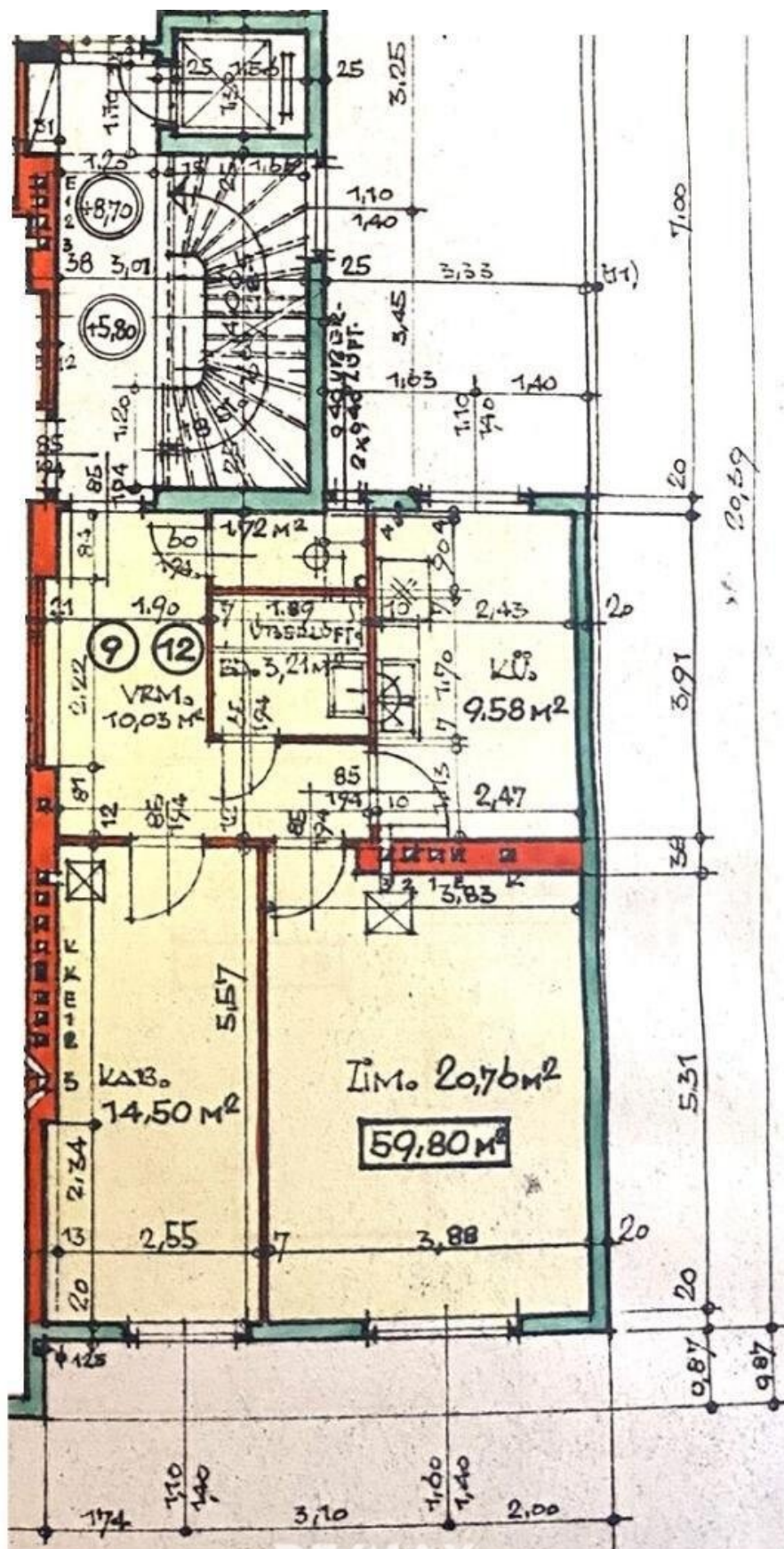
Gerne stehe ich Ihnen für weitere Informationen oder einen Besichtigungstermin zur Verfügung.

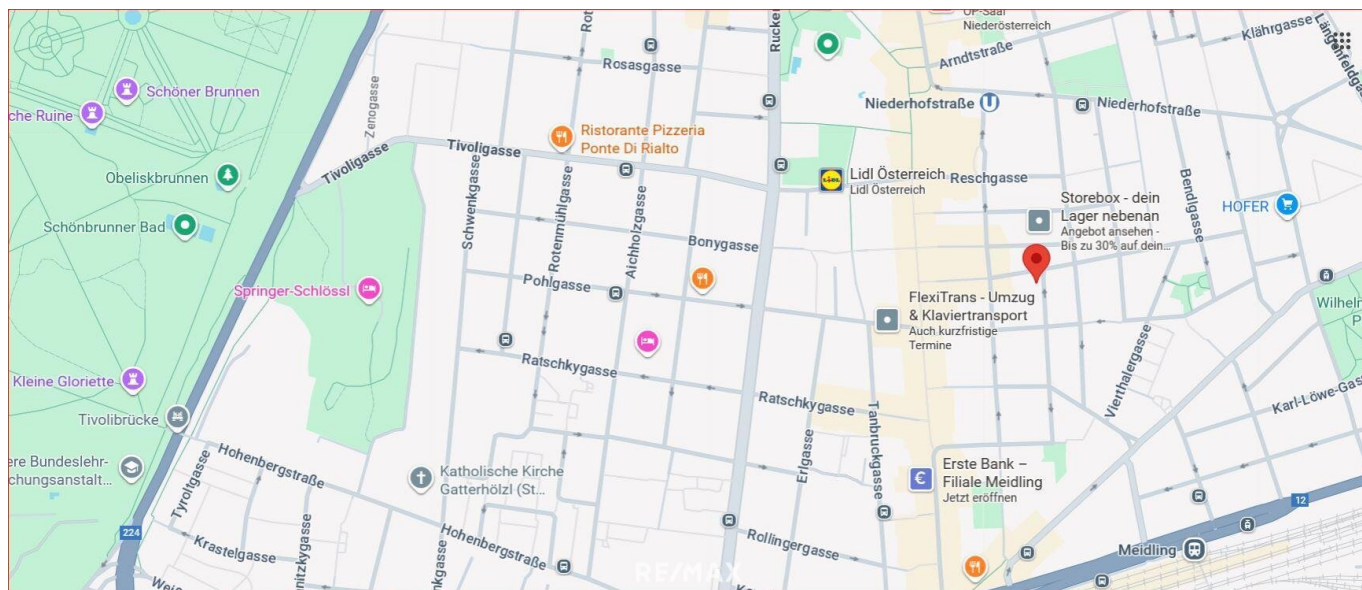












Objektbeschreibung

Zum Verkauf gelangt eine frisch renovierte, zentral begehbare Zwei-Zimmer-Wohnung im 3. Liftstock nahe U6 Niederhofstraße und wenige Minuten vom Bahnhof Meidling und von Schönbrunn entfernt.

Aus dem zentralen Vorraum gelangen Sie in alle Räume der Wohnung:

- das ca. 21 m² große Wohnzimmer
- das ca. 14,5 m² große zweite Zimmer
- die ca. 9,6 m² große, innenhofseitige Küche mit Fenster
- das ca. 3 m² große Bad mit Dusche
- das separate WC

Wohnungs-Highlights

- 3. Liftstock
- alle Räume zentral begehbar
- neue Elektrik in der gesamten Wohnung
- Steckdosen für Infrarot-Heizpaneele
- neue Böden in den Wohnräumen
- Bad mit Dusche und WC neu

Lage-Highlights

U6 Niederhofgasse wenige Gehminuten entfernt

S-Bahn/U6 Bahnhof Meidling wenige Gehminuten entfernt

Autobus 9A quasi vor der Haustüre

Schönbrunn und Schlosspark ca. 10-15 min. entfernt

Geschäfte (Interspar, Hofer, Penny, Lidl) und div. Restaurants/Lokale fußläufig erreichbar

Infrastruktur / Entfernungen

Gesundheit

Arzt <500m

Apotheke <500m

Klinik <500m

Krankenhaus <1.500m

Kinder & Schulen

Schule <500m

Kindergarten <500m

Universität <1.000m

Höhere Schule <500m

Nahversorgung

Supermarkt <500m

Bäckerei <500m

Einkaufszentrum <500m

Sonstige

Geldautomat <500m

Bank <500m

Post <500m

Polizei <500m

Verkehr

Bus <500m

U-Bahn <500m

Straßenbahn <500m

Bahnhof <500m

Autobahnanschluss <2.500m

Angaben Entfernung Luftlinie / Quelle: OpenStreetMap