

## Ferienwohnung zur Dauermiete



Wohnraum

**Objektnummer: 0003003125**

**Eine Immobilie von Raiffeisen Salzburg**

## Zahlen, Daten, Fakten

<b>Art:</b>	Wohnung - Dachgeschoß
<b>Land:</b>	Österreich
<b>PLZ/Ort:</b>	5753 Saalbach
<b>Baujahr:</b>	ca. 1973
<b>Möbliert:</b>	Voll
<b>Wohnfläche:</b>	51,00 m <sup>2</sup>
<b>Zimmer:</b>	3
<b>Bäder:</b>	1
<b>WC:</b>	1
<b>Heizwärmebedarf:</b>	C 73,00 kWh / m <sup>2</sup> * a
<b>Gesamtenergieeffizienzfaktor:</b>	C 1,26
<b>Gesamtmiete</b>	1.058,98 €
<b>Kaltmiete (netto)</b>	770,00 €
<b>Kaltmiete</b>	1.027,76 €
<b>Betriebskosten:</b>	196,13 €
<b>Heizkosten:</b>	61,63 €

## Ihr Ansprechpartner

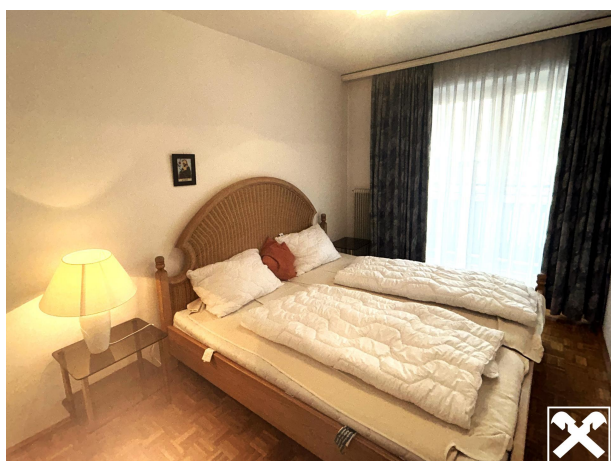


**Sandra Bräuer**

Standort Pinzgau Mitte  
Anton-Faistauer-Platz 3  
5751 Maishofen

T +43 6582 722180 72218  
H +43 664 3832290

Gerne stehe ich Ihnen für weitere Informationen oder einen Besichtigungstermin zur Verfügung.





## Objektbeschreibung

Die gemütliche Ferienwohnung mit Loggia befindet sich im Dachgeschoss eines Mehrparteienhauses. Auf der Loggia genießen Sie Ihren Morgenkaffee an schönen Sommertagen.

Die Wohnung verfügt über eine Wohnnutzfläche von ca. 51,34 m<sup>2</sup> zzgl. Loggia von ca. 14,40 m<sup>2</sup> sowie ein Dachbodenabteil und ist bequem mit dem Personenlift erreichbar ebenso wie Skiraum und Waschküche im Keller.

Die Wohnung wird komplett möbliert vermietet.

**Raumaufteilung:** Vorraum, Wohnraum, Küche, 2 Schlafzimmer, Badezimmer, WC, Loggia