

Wohnhaus in Bodendorf, Ragnitz zu Verkaufen



Westansicht

Objektnummer: 141/84661

Eine Immobilie von Rustler Immobilien treuhand

Zahlen, Daten, Fakten

Art:	Haus - Einfamilienhaus
Land:	Österreich
PLZ/Ort:	8413 Ragnitz
Baujahr:	1995
Wohnfläche:	260,00 m²
Zimmer:	10
Bäder:	2
WC:	2
Heizwärmebedarf:	C 100,00 kWh / m² * a
Gesamtenergieeffizienzfaktor:	D 1,82
Kaufpreis:	360.000,00 €
Provisionsangabe:	

3%

Ihr Ansprechpartner



Thomas Mikula

Rustler Immobilien treuhand

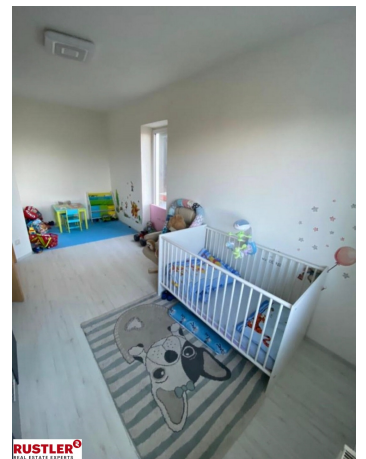
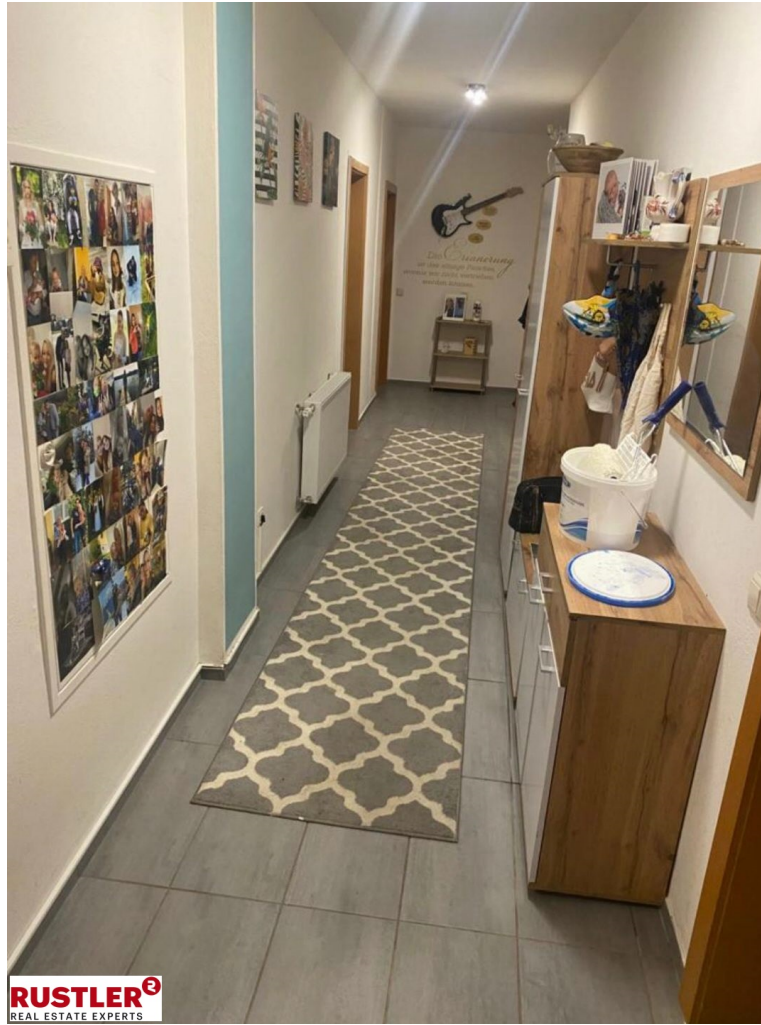
T +43 463 50 20 72337

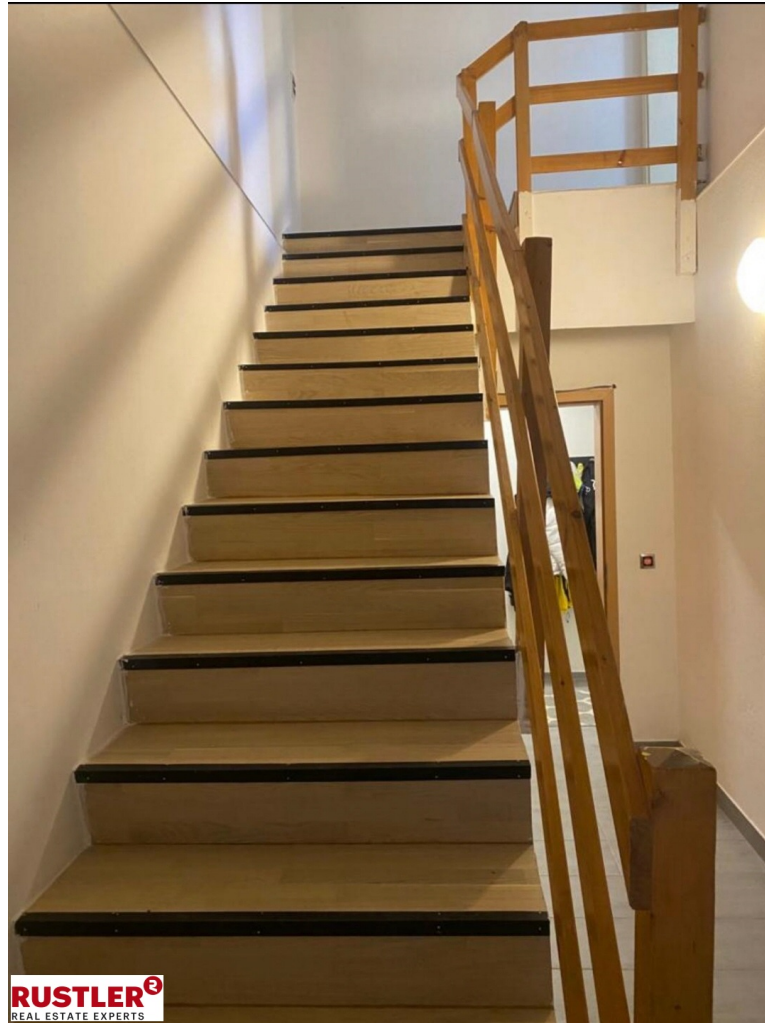
H +43 676 834 34 337

Gerne stehe ich Ihnen für weitere Informationen oder einen Besichtigungstermin zur Verfügung.











RUSTLER[®]
REAL ESTATE EXPERTS



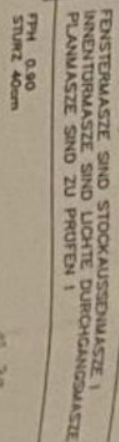
RUSTLER[®]
REAL ESTATE EXPERTS



RUSTLER[®]
REAL ESTATE EXPERTS

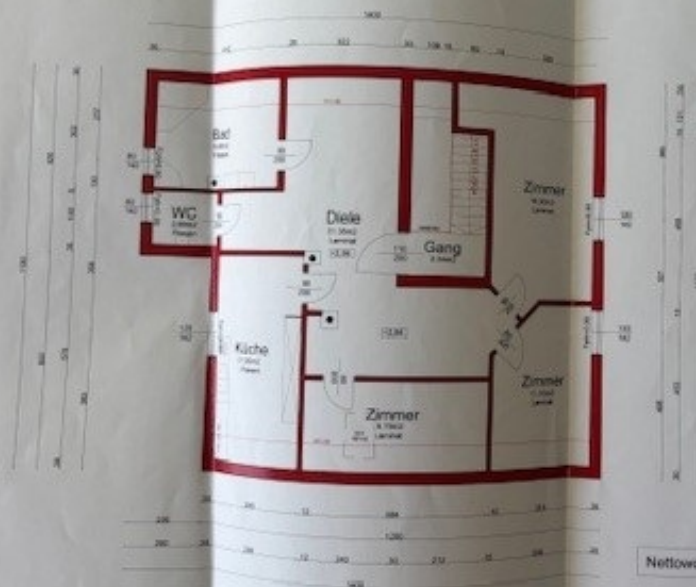


BRIDGE SCHOLARS



WOHNNUTZFLÄCHE : 122.34m²
ERDGESCHOSS

GRUNDRISS DACHGESCHOSS M 1:100



Nettowoohnfläche DG 101,10m²

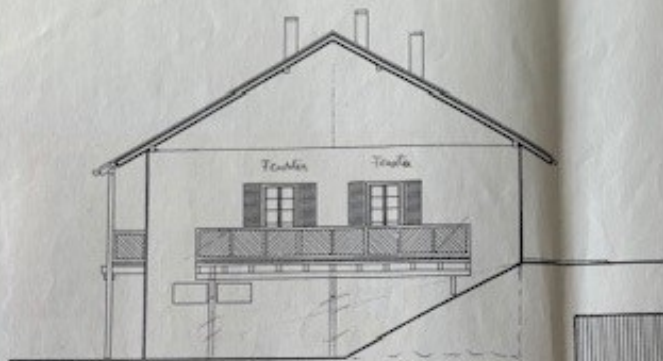
LEGENDE

- Mauer
 - Estrich
 - Holzdeck
 - Stahlbeton
- Koten Prüfen
Naturmaße nehmen!

Bauvorhaben	9/11
Ausgabe Dachgeschoss	9/11
PROJEKTLEITER BERD MÜLLER BÜRO FÜR PLANUNG, GESTALTUNG UND AUSFÜHRUNG 30000 GUTTENBERGSTRASSE 13 10623 BERLIN Telefon: +49 30 650 1357 Fax: +49 30 650 1358 E-Mail: berd.mueller@rustler.de	Stand: 10.06.2014
Profil	1:100

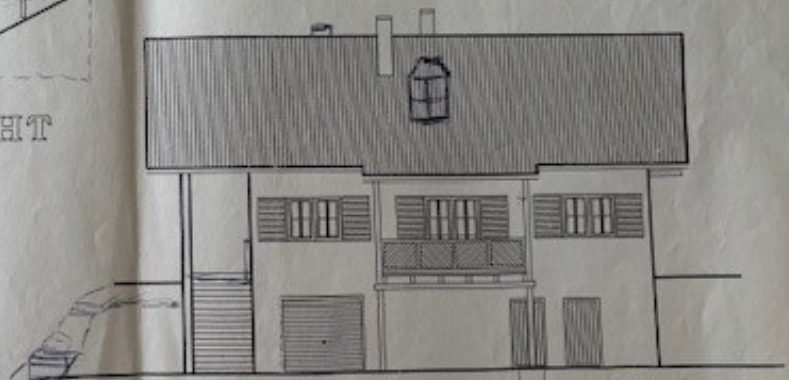
KELLERGSCHOS





SÜDANSICHT

ohne Südbalkon



WESTANSICHT

Objektbeschreibung

Zum Verkauf steht ein gepflegtes und großzügiges Wohnhaus in der beliebten Gemeinde Ragnitz, Ortsteil Bodendorf. Das Objekt überzeugt durch seine ruhige Lage, die solide Bauweise und die vielfältigen Nutzungsmöglichkeiten – ideal für Familien, Mehrgenerationenwohnen oder Wohnen & Arbeiten unter einem Dach. Wohnfläche: ca. 260 m² Grundstücksgröße: ca. 750 m² Zimmer: 10 Bäder: 2 WC: 2 Etagen: Erdgeschoss (EG), Dachgeschoss (DG) Baujahr: 1995 Zustand: Renoviert Garage: vorhanden Das im Jahr 1995 erbaute Wohnhaus präsentiert sich in einem sehr gepflegten und renovierten Zustand. Die großzügige Wohnfläche von rund 260 m² verteilt sich auf zwei Ebenen und bietet vielfältige Gestaltungsmöglichkeiten. Das 750 m² große Grundstück ist pflegeleicht angelegt und bietet Platz für Freizeit, Erholung oder gärtnerische Ambitionen. Eine Garage rundet das Angebot ab und bietet zusätzlichen Stauraum. # _Weitere Immobilienangebote finden Sie unter www.rustler.eu/immobiliensuche_