

Preiswerte Eigentumswohnung in Schnellbahnnähe



Wohnzimmer

Objektnummer: 3679_1311

Eine Immobilie von RE/MAX Eco in Gänserndorf

Zahlen, Daten, Fakten

Art:	Wohnung - Etage
Land:	Österreich
PLZ/Ort:	2230 Gänserndorf
Baujahr:	ca. 1970
Zustand:	Gepflegt
Möbliert:	Teil
Wohnfläche:	71,00 m²
Zimmer:	3
Bäder:	1
WC:	1
Stellplätze:	1
Heizwärmebedarf:	C 57,00 kWh / m² * a
Gesamtenergieeffizienzfaktor:	C 1,29
Kaufpreis:	165.000,00 €
Provisionsangabe:	
3.00 %	

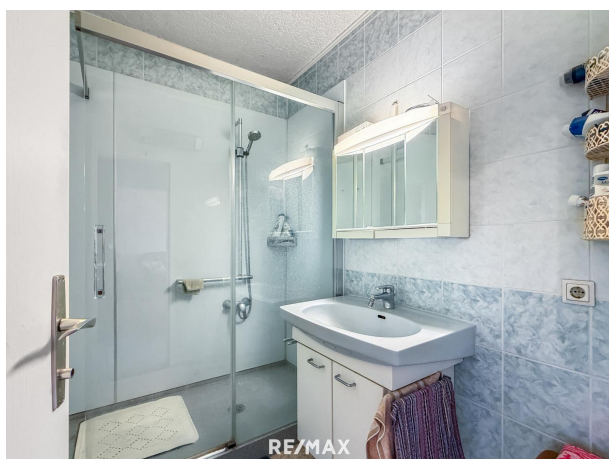
Ihr Ansprechpartner



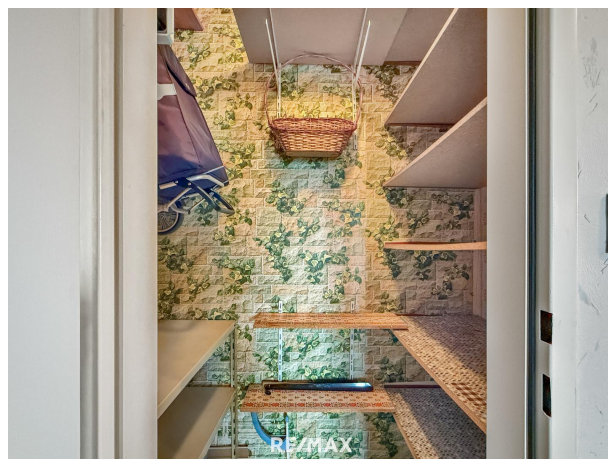
Philipp Puschina

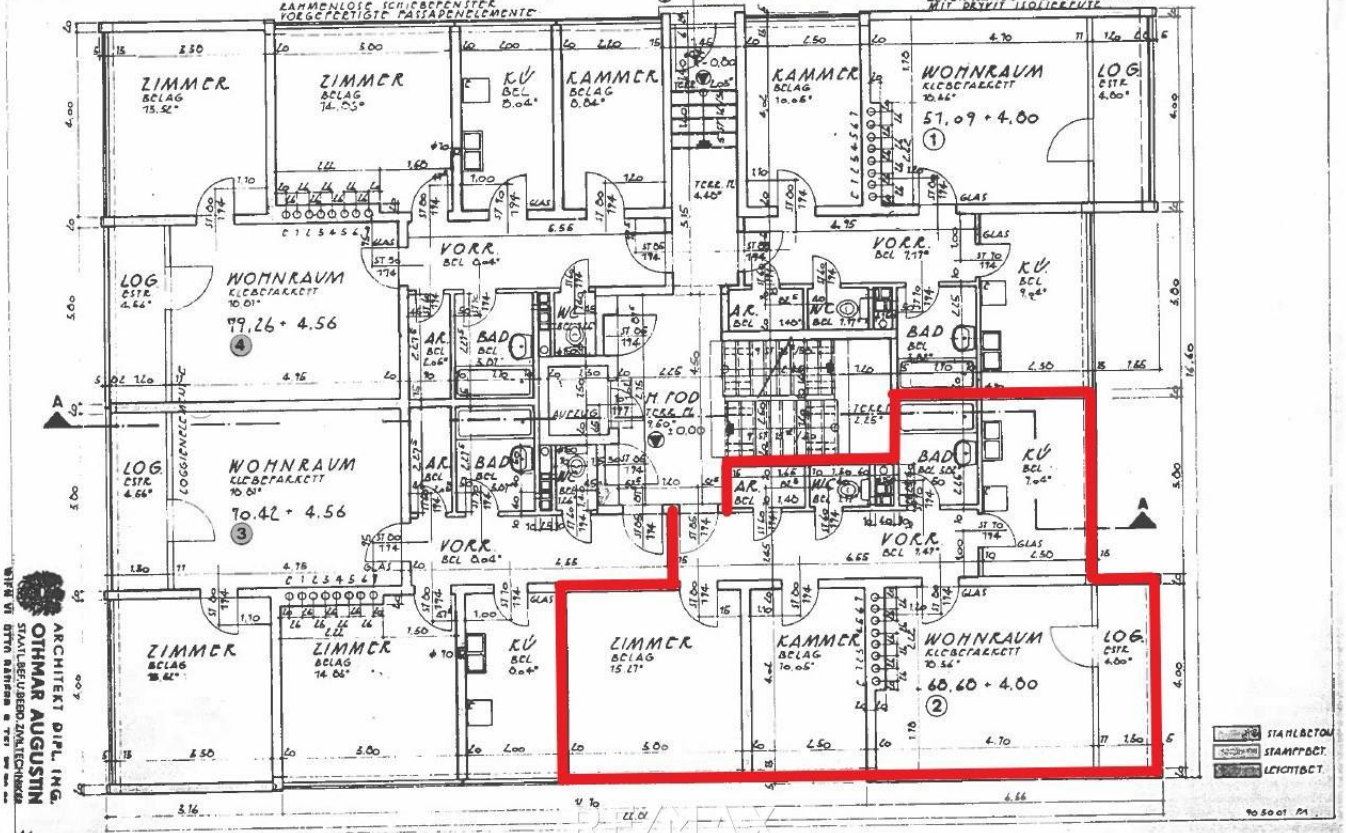
RE/MAX Eco in Gänserndorf
Hauptstraße 13/2
2230 Gänserndorf

H +43 660 402 39 37









ARCHITECT DIPL. ING.
OTMAR AUGUSTIN

STÄHLBETON
STAMPBET.
LEICHTBET.

Objektbeschreibung

Highlights der Immobilie auf einen Blick:

- Schnellbahnhof in unmittelbarer Nähe
- Praktische Raumaufteilung
- Gänserndorf Stadt: TOP Infrastruktur

Sie haben Interesse an diesem großartigen Objekt? Senden Sie uns eine Anfrage und Sie erhalten genauere Details sowie weitere Bilder der Immobilie!

Sie haben die Finanzierung Ihres Wohntraums noch nicht abgeklärt?

Finden Sie mehr Informationen, um Ihren Wunsch für ein neues Eigenheim zu realisieren:

Raiffeisen Wohnkredit: [Hier klicken](#) Angaben gemäß gesetzlichem Erfordernis:

Heizwärmebe 57.0

darf: kWh/(m²a)

Klasse HeizwäC

rmebedarf:

Faktor Gesamt1.29

energieeffizien

z:

Klasse Faktor C

Gesamtenergi

eeffizienz: