

**Nur die Lage zählt - Geschäftsfläche in hochfrequentierter
Bestlage von Schwaz**



Aussenansicht Schaufenster Bundesstrasse

Objektnummer: 2773_1754

Eine Immobilie von RE/MAX Immopartner

Zahlen, Daten, Fakten

Art:	Einzelhandel - Ladenlokal
Land:	Österreich
PLZ/Ort:	6130 Schwaz
Baujahr:	ca. 1968
Zustand:	Gepflegt
Nutzfläche:	218,00 m²
Verkaufsfläche:	218,00 m²
WC:	1
Heizwärmebedarf:	D 102,00 kWh / m² * a
Provisionsangabe:	
3.00 %	

Ihr Ansprechpartner



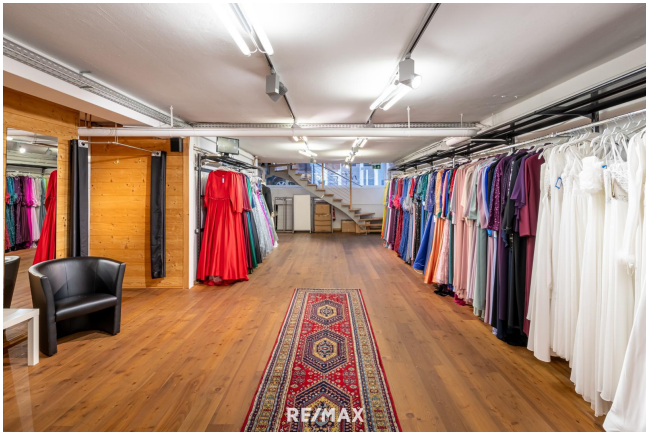
Andrea Ebner

RE/MAX ImmoPartner Schwaz
Franz-Josef-Straße 7
6130 Schwaz

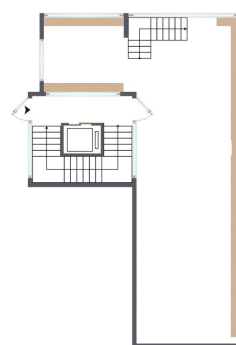
T 64821
H +43 676 330 69 03

Gerne stehe ich Ihnen für weitere Informationen oder einen Besichtigungstermin zur Verfügung.











Ich stehe auch Ihnen gerne für eine kostenfreie
und unverbindliche Wertermittlung Ihrer Immobilie zu Seite.

Andrea Ebner

RE/MAX Immoparter Tirol • Innsbruck Stadt / Land • Schwaz
E-Mail: anfrage@remax-immopartner.at Telefon: +43 5242/64821

RE/MAX

Objektbeschreibung

Nur die Lage zählt - Geschäftsfläche in hochfrequentierter Bestlage von Schwaz

Objekthighlights:

- Geschäftsfläche im Erdgeschoß - barrierefrei zum Eingang in die Münchnerstraße
- großzügige Geschäftsflächen- und Lagerfläche im Untergeschoß mit Tageslicht
- hochfrequentierte Bestlage der Bezirkshauptstadt
- direkt an der Bundesstraße - als auch Wopfnerstraße - Fußgängerzone zur Galerie
- großflächige Glasfront als Eyecatcher für Werbezwecke Richtung Bundesstraße und auch zur Altstadt hin
- attraktives Preis-/Leistungsverhältnis

Objektbeschreibung:

Mitten im lebendigen Herzen der Silberstadt Schwaz liegt dieses Geschäftslokal an einem Standort, der täglich von einer Vielzahl an Menschen passiert wird. Die Wopfnerstraße verbindet die historische Altstadt mit der modernen Einkaufs- und Dienstleistungszone der Stadt – ein Umfeld, das für Unternehmen unterschiedlichster Branchen Sichtbarkeit, Frequenz und einen professionellen Rahmen bietet. Die zentrale Lage sorgt für eine unkomplizierte Erreichbarkeit:

Der Eigentümer wurde über das EAVG informiert und der Energieausweis ist in Arbeit.

Für weitere Informationen bzw. Besichtigungen stehen wir Ihnen jederzeit gerne zur Verfügung. Wir bitten um Ihr Verständnis, dass wir Besichtigungen nur mit Angabe Ihrer vollständigen Kontaktdaten vornehmen, da wir dem Abgeber gegenüber nachweisverpflichtet sind.

Alle Angaben laut Abgeber - Irrtümer vorbehalten.

Nebenkosten Kaufvertrag:

3,5 % Grunderwerbsteuer

1,1 % Grundbucheintragungsgebühr*

Kaufvertragserrichtung und Treuhandtschaft lt. Tarifordnung des Vertragserrichters

Provision 3 % vom Kaufpreis zzgl. Mwst.

Dieses Angebot ist unverbindlich, freibleibend, Zwischenverwertung vorbehalten.

WEITERE UNTERLAGEN ERHALTEN SIE AUF ANFRAGE PER E-MAIL. Angaben gemäß
gesetzlichem
Erfordernis:
Heiz 102.

wär 73 k
meb Wh/(
edarfm²a)
:
Klas D
se H
eizw
ärme
beda
rf: