

Reihenhaus in ruhiger ländlicher Lage



Titelbild

Objektnummer: 1651_4854

Eine Immobilie von RE/MAX Innova in Braunau

Zahlen, Daten, Fakten

Art:	Haus - Reihenhaus
Land:	Österreich
PLZ/Ort:	4920 Schildorn
Baujahr:	ca. 1999
Möbliert:	Teil
Wohnfläche:	60,00 m ²
Zimmer:	3
Bäder:	1
WC:	2
Balkone:	1
Terrassen:	1
Stellplätze:	1
Heizwärmebedarf:	D 125,00 kWh / m ² * a
Kaufpreis:	190.000,00 €
Provisionsangabe:	
	3.60 %

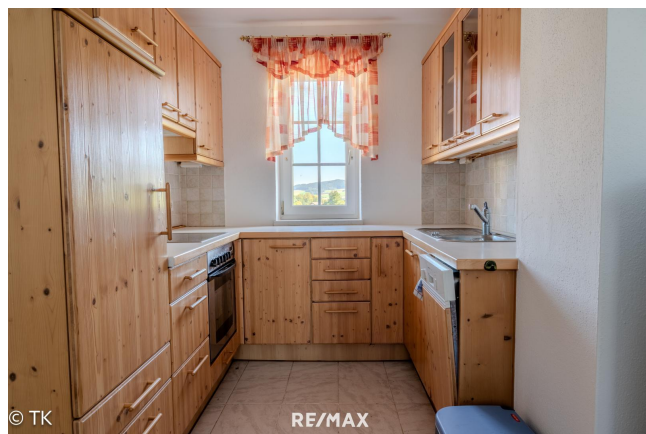
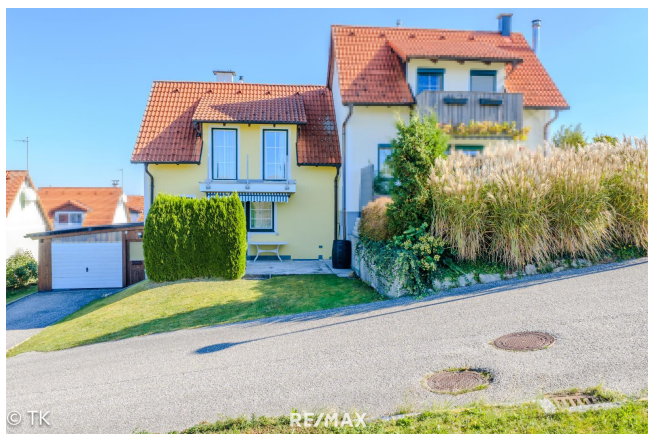
Ihr Ansprechpartner

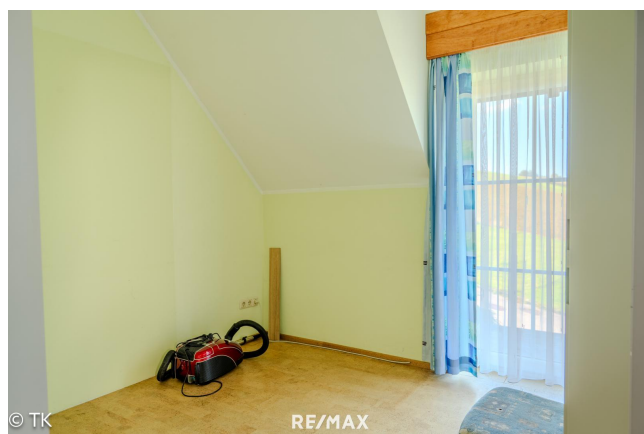
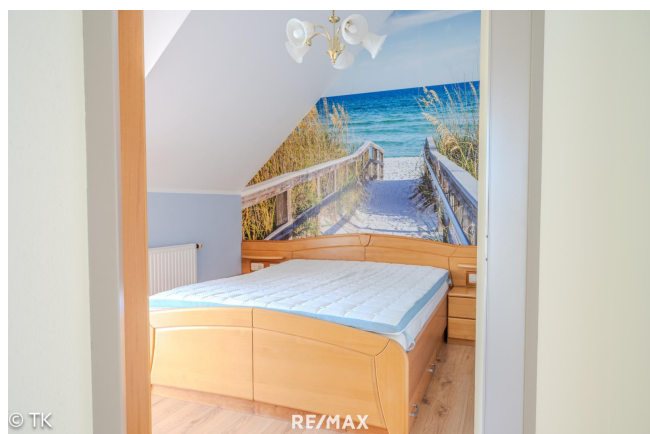


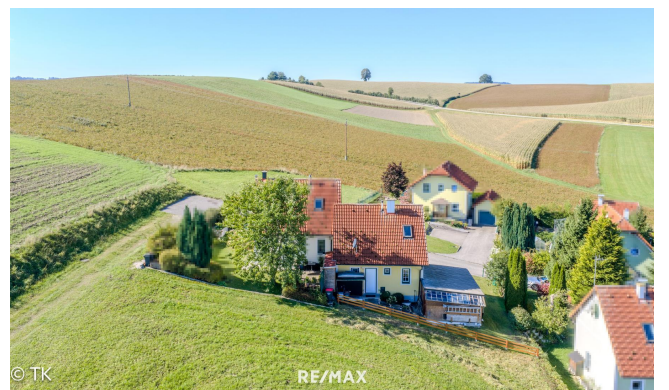
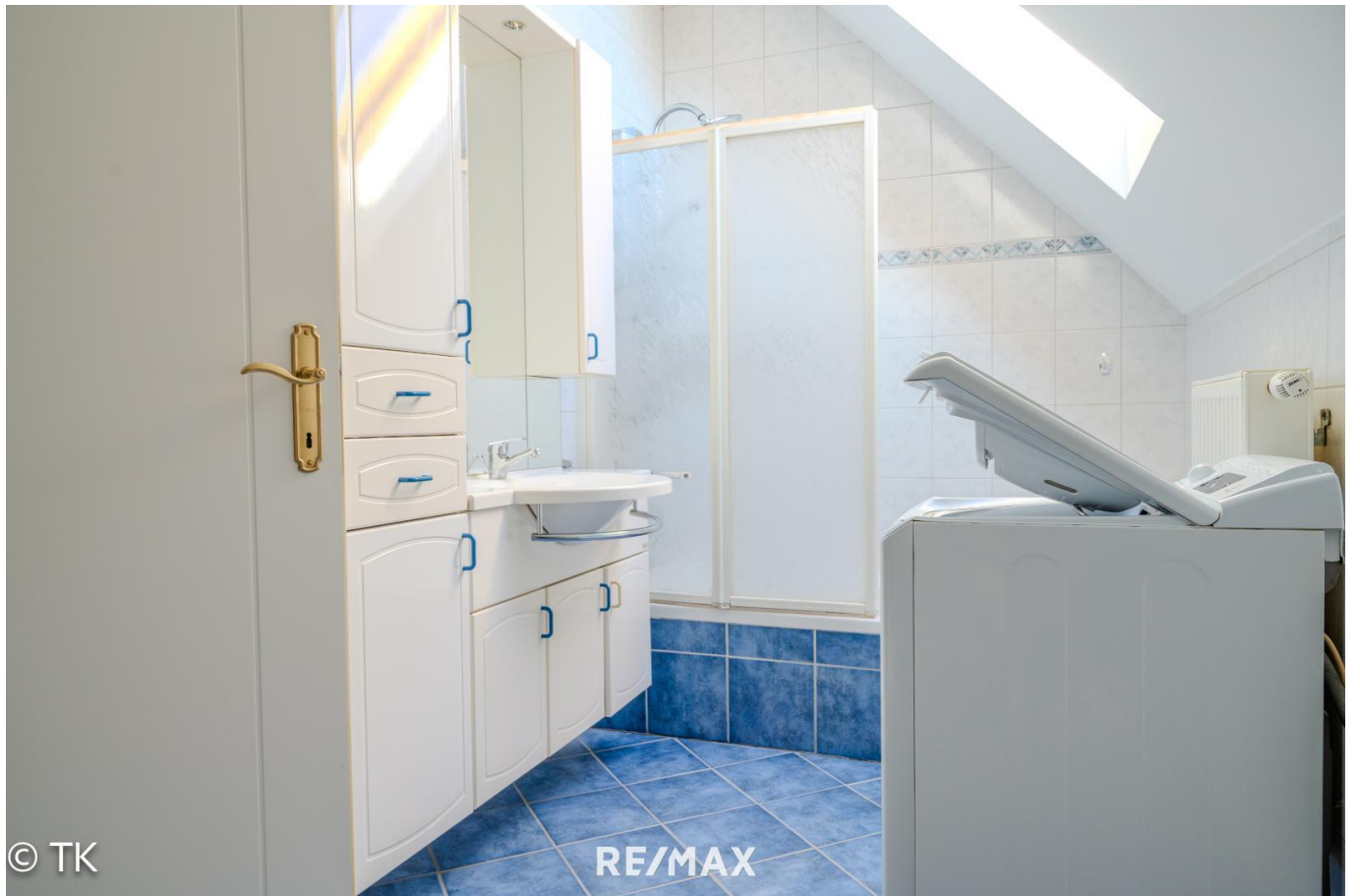
Philipp Schrattenecker

RE/MAX Innova in Braunau
Stadtplatz 27
5280 Braunau am Inn

T +43/7722/22137500









Objektbeschreibung

Dieses Reihenhaus wurde 1999 in ruhiger, leichter Hanglage mit ländlichem Charme in Ziegelmassivbauweise errichtet.

Die Wohnfläche verteilt sich auf ein Keller-, Erd- und Obergeschoss. Im Erdgeschoss befinden sich die Küche, ein Wohn/Esszimmer mit Zugang zur Terrasse und ein WC.

Im Obergeschoss erwarten Sie zwei Zimmer, sowie ein geräumiges Badezimmer mit Badewanne und WC. Der großzügige Keller bietet vielseitige Nutzungsmöglichkeiten (Hobby, Abstellraum, Lager). Eine neue Pelletsheizung - mit Nirostabehälter für die Lagerung der Pellets - wurde 2022 eingebaut.

Das Haus ist an die Ortswasserleitung angeschlossen.

Gerne können Sie bereits jetzt einen virtuellen Rundgang durch das Haus machen.

Wir weisen auf Ihre 14-tägige Rücktrittsfrist (nach § 11 FAGG) hin. Damit Ihre Rechte gewahrt werden, beantworten wir nur Anfragen mit vollständigen Kontaktdaten (Name, Adresse, Handy, E-Mail). Wir werden gerne vor Ablauf der 14-tägigen Rücktrittsfrist für Sie tätig, wenn Sie uns gesetzeskonform (FAGG) und ausdrücklich (am besten per E-Mail) auffordern. Wenn Kaufvertrag/ Mietvertrag nicht zustande kommen, ist unsere Tätigkeit für Sie völlig kostenfrei. Wir möchten an dieser Stelle auf unsere Doppelmaklertätigkeit hinweisen.

Nur auf www.remax.at finden Sie neue RE/MAX Immobilien früher und vollständig.

Neuer Job, neue Perspektiven: Jetzt als Immobilienmakler/in durchstarten!
Werden Sie Teil unseres Teams – jetzt bewerben unter karriere@remax-innova.at.

Weitere Infos in unseren News:

<https://www.remax.at/de/ib/remax-innova-braunau-inn/news/wir-suchen-sie-16641>

Angaben
gemäß gese
tzlichem
Erfordernis:
He 12
izw5.0
är kW
meh/(
be m²
dara)
f:
KlaD
ss
e
He

izw
är
me
be
dar
f: