

## Lebensgefühl Wörthersee – Wohnen im Zentrum von Pörtschach



1

**Objektnummer: 0015001116**  
**Eine Immobilie von Raiffeisen Kärnten**

## Zahlen, Daten, Fakten

<b>Art:</b>	Wohnung
<b>Land:</b>	Österreich
<b>PLZ/Ort:</b>	9210 Pörschach am Wörthersee
<b>Baujahr:</b>	2018
<b>Wohnfläche:</b>	65,00 m²
<b>Zimmer:</b>	2
<b>Bäder:</b>	1
<b>WC:</b>	1
<b>Balkone:</b>	1
<b>Kaufpreis:</b>	435.000,00 €
<b>Provisionsangabe:</b>	

3% des Kaufpreises plus 20% USt.

## Ihr Ansprechpartner



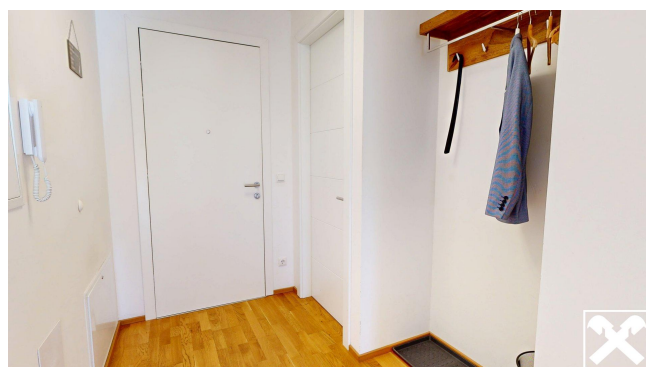
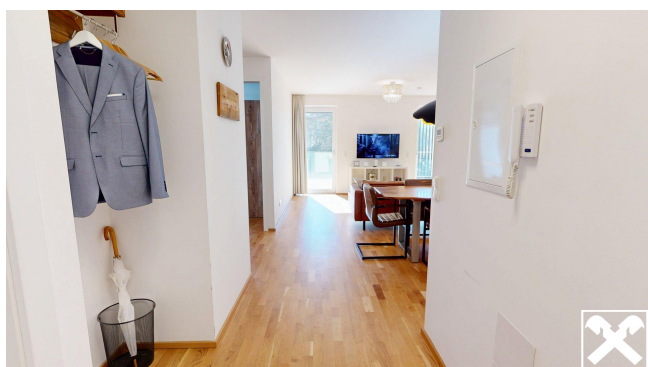
### Emanuel Kulterer

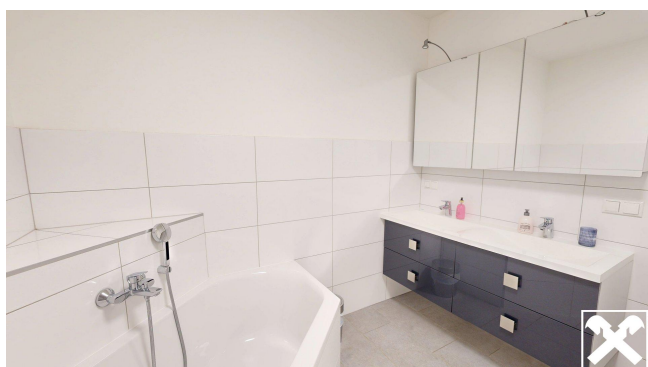
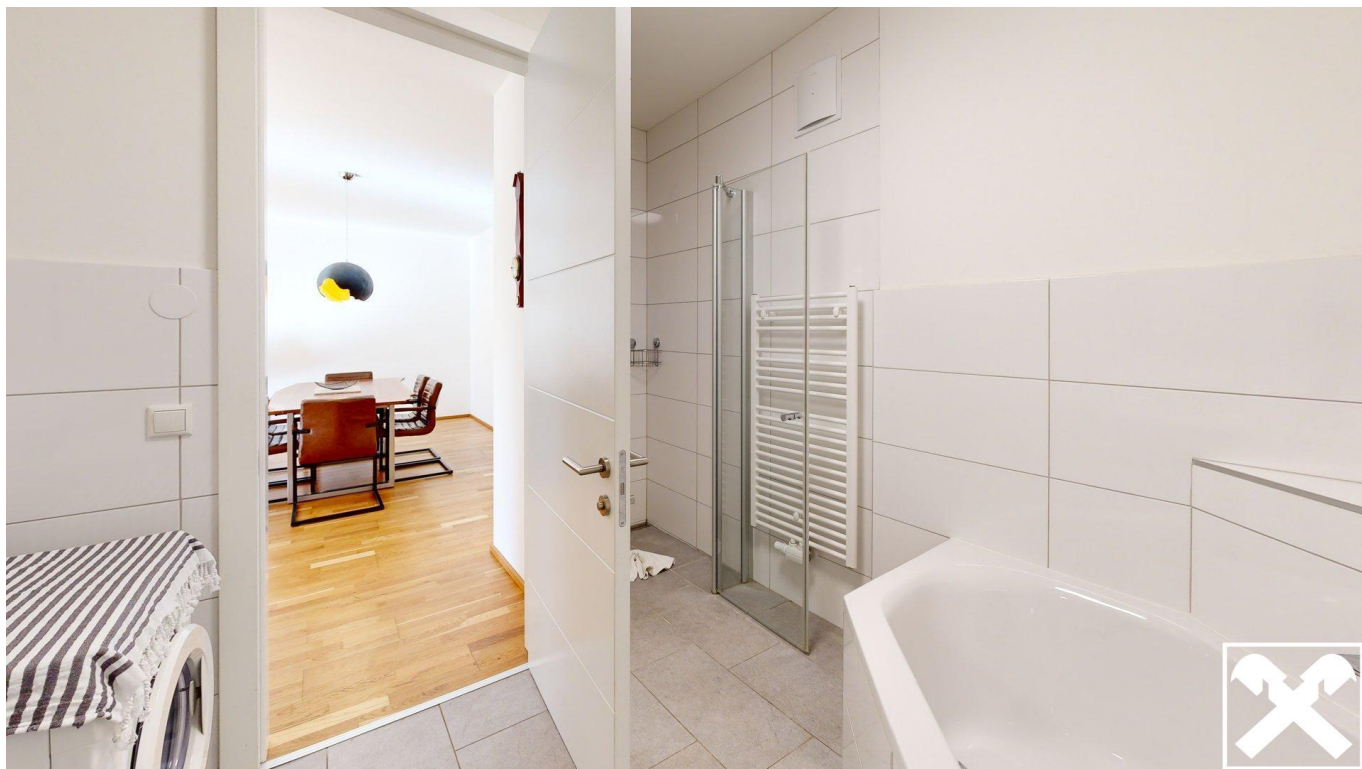
Raiffeisen Immobilien Kärnten GmbH  
Hauptstraße 82  
9871 Seeboden

T +43476257743100 436648591927

Gerne stehe ich Ihnen für weitere Informationen oder einen Besichtigungstermin zur Verfügung.

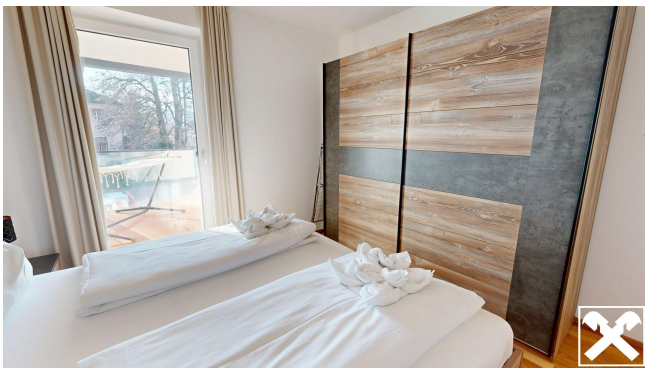






















## Objektbeschreibung

Diese neuwertige Wohnung befindet sich in absolut zentraler Lage von **Pörschach am Wörthersee** – nur wenige Gehminuten vom türkisblauen Wörthersee entfernt. Hier wohnen Sie dort, wo andere Urlaub machen: Umgeben von einer perfekten Mischung aus See, Natur und urbaner Infrastruktur.

Die Wohnung begeistert mit einer durchdachten Raumaufteilung, modernen Materialien und einem zeitgemäßen Wohnambiente. Helle Räume, große Fensterflächen und hochwertige Ausstattungsdetails schaffen ein ausgesprochen angenehmes Wohngefühl. Dank der zentralen Lage erreichen Sie Geschäfte, Restaurants, Cafés sowie öffentliche Verkehrsmittel bequem zu Fuß – ideal für alle, die Wert auf Komfort und Lebensqualität legen.

Der Wohn- und Essbereich ist offen gestaltet und bietet viel Platz für gemütliche Stunden. Die moderne Küche fügt sich harmonisch in den Raum ein und erfüllt höchste Ansprüche. Das Schlafzimmer überzeugt mit Ruhe und Komfort, während das Bad mit qualitativen Armaturen und stilvoller Gestaltung punktet.

Ein überdachter Balkon erweitert den Wohnraum nach außen und lädt zum Entspannen ein – ob mit Blick ins Grüne, über Pörschach oder Richtung See.

Die gesamte Anlage präsentiert sich gepflegt und modern, sodass Sie hier ein Zuhause in gehobenem Ambiente erwartet.

### Highlights der Wohnung:

- Fast neuwertiger Zustand
- Absolute Zentrums Lage in Pörschach
- Nur wenige Minuten zum Wörthersee
- Modernes, helles Wohnkonzept
- Hochwertige Ausstattung
- Balkon mit Südblick
- Kellerabteil inbegriffen; Parkplatz optional

Diese Wohnung ist ideal für Singles, Paare, Anleger oder als stilvolles Feriendomizil am Wörthersee – ein Wohnjuwel in einer der begehrtesten Orte Kärntens.