

2-Zimmer-Terrassenwohnung Top W 2 im Erdgeschoss



Wohnzimmer

Objektnummer: 0020001407

Eine Immobilie von Raiffeisen Vorarlberg

Zahlen, Daten, Fakten

Art:	Wohnung - Erdgeschoß
Land:	Österreich
PLZ/Ort:	6870 Reuthe
Baujahr:	2006
Wohnfläche:	47,00 m²
Zimmer:	2
Bäder:	1
Terrassen:	1
Heizwärmebedarf:	B 40,00 kWh / m² * a
Kaufpreis:	220.000,00 €
Provisionsangabe:	

3% des Kaufpreises plus 20% USt.

Ihr Ansprechpartner

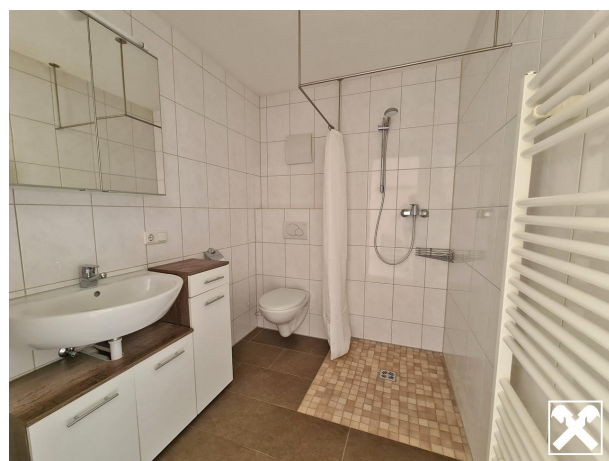


Karina Rath

Raiffeisen Immobilien GmbH
Rheinstraße 11
6900 Bregenz

T 05574405588

Gerne stehe ich Ihnen für weitere Informationen oder einen Besichtigungstermin zur Verfügung.





Objektbeschreibung

Gemütliche 2-Zimmer-Wohnung mit großzügiger Terrasse – ca. 47 m² Wohnfläche

Diese charmante Wohnung bietet Ihnen auf ca. 47 m² ein durchdachtes Raumkonzept und überzeugt mit einer Terrasse von ca. 26 m², die zum Entspannen und Genießen einlädt.

Nebenkosten:

3,5% Grunderwerbsteuer

1,1% Grundbucheintragungsgebühr

Vertragserrichtungskosten und Barauslagen

3% Vermittlungshonorar (+ 20% MwSt) lt. empfohlener Geschäftsbedingungen der Bundesinnung gemäß § 10 IMV 1996, i.d.g.F.