

## Hallo Familien! Reihenhäuser in Stammersdorf



**Objektnummer: 4361**

**Eine Immobilie von Dr. Funk Immobilien GmbH & Co KG**

## Zahlen, Daten, Fakten

<b>Art:</b>	Haus - Reihenhaus
<b>Land:</b>	Österreich
<b>PLZ/Ort:</b>	1210 Wien
<b>Baujahr:</b>	2024
<b>Alter:</b>	Neubau
<b>Wohnfläche:</b>	119,14 m²
<b>Nutzfläche:</b>	119,14 m²
<b>Zimmer:</b>	4
<b>Terrassen:</b>	1
<b>Stellplätze:</b>	1
<b>Garten:</b>	70,00 m²
<b>Heizwärmebedarf:</b>	B 36,10 kWh / m² * a
<b>Gesamtenergieeffizienzfaktor:</b>	A+ 0,65
<b>Kaufpreis:</b>	634.900,00 €
<b>Betriebskosten:</b>	150,08 €
<b>USt.:</b>	15,01 €
<b>Provisionsangabe:</b>	

Provision bezahlt der Abgeber.

## Ihr Ansprechpartner



**Prok. Walter Mitterstöger**

Dr. Funk Immobilien GmbH & Co KG  
Liechtensteinstraße 22-22a/1/5  
1090 Wien











1210 Wien, Herrenholzgasse 5 Haus 8, Typ A1

## ÜBERSICHT



Ein Projekt von  
**VIE** ENGINEERS

Änderung infolge Behördenauflagen, haustechnischer und konstruktiver Maßnahmen vorbehalten. Statische und bauphysikalische Details sind Planinhalt. Die Haus- und Raumgrößen sind Circaangaben und können sich aufgrund der Detail- und Ausführungsplanung sowie Bautoleranzen ändern. Dieser Plan ist zum Anfertigen von Einbaumöbeln nicht geeignet. Einrichtung erfolgt lt. Bau- und Ausstattungsbeschreibung. Haustechniksymbole und Sanitärkeramik (Badewannen, Waschtisch, WCs, etc.) sind nicht maßgenau und definieren nur die Lage. Stand: 11.06.2024



1210 Wien, Herrenholzgasse 5 Haus 8, Typ A1

## LAGEPLAN



Ein Projekt von  
**VIE ENGINEERS**

Änderung infolge Behördenauflagen, haustechnischer und konstruktiver Maßnahmen vorbehalten. Statische und bauphysikalische Details sind Planinhalt. Die Haus- und Raumgrößen sind Circaangaben und können sich aufgrund der Detail- und Ausführungsplanung sowie Baulanzen ändern. Dieser Plan ist zum Anfertigen von Einbaumöbeln nicht geeignet. Einrichtung erfolgt lt. Bau- und Ausstattungsbeschreibung. Haustechniksymbole und Sanitärkeramik (Badewannen, Waschtisch, WCs, etc.) sind nicht maßgenau und definieren nur die Lage. Stand: 11.06.2020

**IMMOBILIEN FUNK**



**1210 Wien, Herrenholzgasse 5 Haus 8, Typ A1**

# OBJEKTPLAN



### Wohnungsdetails:

**Wohnfläche:** 119,38 m<sup>2</sup>  
**Terrassen Gesamt:** 14,64 m<sup>2</sup>  
**Gartenfläche:** 48,28 m<sup>2</sup>  
**Grundstücksfläche:** 161,24 m<sup>2</sup>  
**1 PKW Stellplatz**

Legende:

SS Nutzungsgrenze  
Sickerschacht

Ein Projekt von  
**VIE** VIENNA INTERNATIONAL  
ENGINEERS

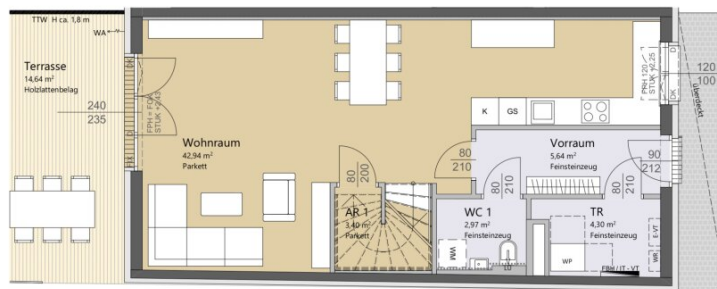
Änderung infolge Behördenaufgaben, haustechnischer und konstruktiver Maßnahmen vorbehalten. Statische und bauphysikalische Details sind Planinhalt. Die Haus- und Raumgrößen sind Circaangaben und können sich aufgrund der Detail- und Ausführungsplanung sowie Bautoleranzen ändern. Dieser Plan ist zum Anfertigen von Einbaumöbeln nicht geeignet. Einrichtung erfolgt lt. Bau- und Ausstattungsbeschreibung. Haustechniksymbole und Sanitärkeramik (Badewannen, Waschtisch, WCs, etc.) sind nicht maßgebend und definieren nur die Lage. Stand: 11.06.2024





1210 Wien, Herrenholzgasse 5 Haus 8, Typ A1

## ERDGESCHOSS



### Wohnungsdetails:

Wohnfläche: 119,38 m<sup>2</sup>  
Terrassen Gesamt: 14,64 m<sup>2</sup>  
Gartenfläche: 48,28 m<sup>2</sup>  
Grundstücksfläche: 161,24 m<sup>2</sup>  
1 PKW Stellplatz

### Legende:

AR	Abstellraum	GS	Geschirrspüler	SN	Schranknische
AS	Absturzsicherung	HK	Handtuchheizkörper	STUK	Sturzunterkante
DK	Dreh-/Kippflügel	IT-VT	IT-Verteiler	TR	Technikraum
D	Drehflügel	K	Kühlschrank	TTW	Terrassentrennwand
E-VT	Elektroverteiler	LÜ	Lüfter	WA	Wasseranschluss
FIX	Fixverglasung	PV	Photovoltaik	WM	Waschmaschine
FBH	Fußbodenheizung	RR	Regenrohr	WP	Wärmepumpe
FPH	Fertigparapethöhe	RI	Rigol	WR	Wechselrichter PV
Verfliesen:			..... H=ca.1,20m (4 Fliesen)	.....	H = ca. Zargenoberkante

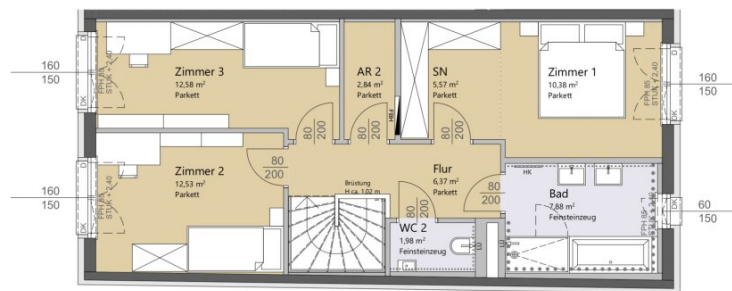
Ein Projekt von  
**VIE** VIENNA INTERNATIONAL  
ENGINEERS

Änderung infolge Behördenauflagen, haustechnischer und konstruktiver Maßnahmen vorbehalten. Statische und bauphysikalische Details sind Planinhalt. Die Haus- und Raumgrößen sind Circaangaben und können sich aufgrund der Detail- und Ausführungsplanung sowie Bauleranzen ändern. Dieser Plan ist zum Anfertigen von Einbaumöbeln nicht geeignet. Einrichtung erfolgt lt. Bau- und Ausstattungsbeschreibung. Haustechniksymbole und Sanitärkeramik (Badewannen, Waschtisch, WCs, etc.) sind nicht maßgenau und definieren nur die Lage. Stand: 11.06.2024



1210 Wien, Herrenholzgasse 5 Haus 8, Typ A1

## 1. OBERGESCHOSS



### Wohnungsdetails:

Wohnfläche: 119,38 m<sup>2</sup>  
Terrassen Gesamt: 14,64 m<sup>2</sup>  
Gartenfläche: 48,28 m<sup>2</sup>  
Grundstücksfläche: 161,24 m<sup>2</sup>  
1 PKW Stellplatz

### Legende:

AR	Abstellraum	GS	Geschirrspüler	SN	Schranknische
AS	Absturzsicherung	HK	Handtuchheizkörper	STUK	Sturzunterkante
DK	Dreh-/Kippflügel	IT-VT	IT-Verteiler	TR	Technikraum
D	Drehflügel	K	Kühlschrank	TTW	Terrassentrennwand
E-VT	Elektroverteiler	LÜ	Lüfter	WA	Wasseranschluss
FIX	Fixverglasung	PV	Photovoltaik	WM	Waschmaschine
FBH	Fußbodenheizung	RR	Regenrohr	WP	Wärmepumpe
FPH	Fertigparapethöhe	RI	Rigol	WR	Wechselrichter PV
Verfliesungen:		.....	H=ca.1,20m (4 Fliesen)	.....	H = ca. Zargenoberkante

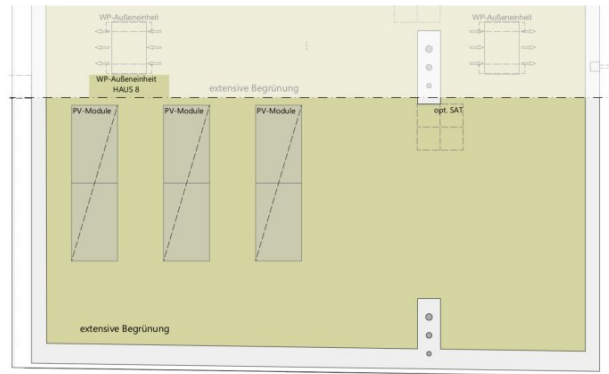
Ein Projekt von  
**VIE** ENGINEERS  
VIENNA INTERNATIONAL

Änderung infolge Behördenauflagen, haustechnischer und konstruktiver Maßnahmen vorbehalten. Statische und bauphysikalische Details sind Planinhalt. Die Haus- und Raumgrößen sind Circaangaben und können sich aufgrund der Detail- und Ausführungsplanung sowie Bauleranzen ändern. Dieser Plan ist zum Anfertigen von Einbaumöbeln nicht geeignet. Einrichtung erfolgt lt. Bau- und Ausstattungsbeschreibung. Haustechniksymbole und Sanitärkeramik (Badewannen, Waschtisch, WCs, etc.) sind nicht maßgenau und definieren nur die Lage. Stand: 11.06.2024



1210 Wien, Herrenholzgasse 5 Haus 8, Typ A1

## DACHDRAUFSICHT



### Wohnungsdetails:

Wohnfläche: 119,38 m<sup>2</sup>  
Terrassen Gesamt: 14,64 m<sup>2</sup>  
Gartenfläche: 48,28 m<sup>2</sup>  
Grundstücksfläche: 161,24 m<sup>2</sup>  
1 PKW Stellplatz

### Legende:

AR	Abstellraum	GS	Geschirrspüler	SN	Schranknische
AS	Absturzsicherung	HK	Handtuchheizkörper	STUK	Sturzunterkante
DK	Dreh-/Kippflügel	IT-VT	IT-Verteiler	TR	Technikraum
D	Drehflügel	K	Kühlschrank	TTW	Terrassentrennwand
E-VT	Elektroverteiler	LÜ	Lüfter	WA	Wasseranschluss
FIX	Fixverglasung	PV	Photovoltaik	WM	Waschmaschine
FBH	Fußbodenheizung	RR	Regenrohr	WP	Wärmepumpe
FPH	Fertigparapethöhe	RI	Rigol	WR	Wechselrichter PV
Verfliesen:		.....	H = ca. 1,20m (4 Fliesen)	*****	H = ca. Zargenoberkante

Ein Projekt von  
**VIE** VIENNA INTERNATIONAL  
ENGINEERS

Änderung infolge Behördenauflagen, haustechnischer und konstruktiver Maßnahmen vorbehalten. Statische und bauphysikalische Details sind Planinhalt. Die Haus- und Raumgrößen sind Circaangaben und können sich aufgrund der Detail- und Ausführungsplanung sowie Bauleranzen ändern. Dieser Plan ist zum Anfertigen von Einbaumöbeln nicht geeignet. Einrichtung erfolgt lt. Bau- und Ausstattungsbeschreibung. Haustechniksymbole und Sanitärkeramik (Badewannen, Waschtisch, WCs, etc.) sind nicht maßgenau und definieren nur die Lage. Stand: 11.06.2024





## Objektbeschreibung

**Das soeben fertiggestellte Neubauprojekt „STADT küsst LAND“** ist ein Bauvorhaben von VI-Engineers Bauträger GmbH & Co KG und entsteht zentrumsnah in Stammersdorf auf einem ca. 10.000 m<sup>2</sup> großen Areal, eingebettet zwischen Brünner Straße und Jedlersdorfer Straße in 1210 Wien. Es umfasst insgesamt 46 freifinanzierte Reihenhäuser mit Eigengärten und Terrassen sowie 53 zugewiesene PKW-Stellplätze mit nachrüstbarer E-Lademöglichkeit. Ansprechende Grundrisse, eine werthaltige Qualität dank Ziegelmassivbauweise, ein nachhaltiges Energiekonzept mit hauseigener Luftwärmepumpe und Photovoltaik-Anlage am Dach, eine hochwertige Ausstattung wie Fußbodenheizung, außenliegender Sonnenschutz mit Elektroantrieb, Eichenparkettböden und Feinsteinzeug zeichnen zudem das moderne Projekt aus. *Alle Bilder: © VI-Engineers/ Toni Rappersberger. Fotos Innenräume: Musterhaus.*  
***Machen Sie sich selbst ein Bild- wir führen Sie gerne durch die Häuser.***

Das **Reihenhaus 8** befindet sich in der Herrenholzgasse 5, 1210 Wien und wird auf einem ca. 161 m<sup>2</sup> großen Eigengrund errichtet. Seinen künftigen Bewohnern bietet es zudem eine komfortable Wohnfläche im Ausmaß von insgesamt ca. 117 m<sup>2</sup>, angeordnet auf zwei Geschoßen mit 4 Zimmern, 2 Toiletten, einem großen Badezimmer, dem Technikraum und 2 Abstellräumen, sowie einer westseitig ausgerichteten Terrasse mit ca. 14 m<sup>2</sup>, die sich zu einem ansprechenden Gartenbereich mit ca. 48 m<sup>2</sup> öffnet. Diesem Reihenhaus ist ein Parkplatz in unmittelbarer Nähe des Objekts zugewiesen. Der Kaufpreis für den KFZ-Platz beträgt 19.000,00 € .

### **Das Raumkonzept des Hauses präsentiert sich im Detail wie folgt:**

Vom hauseigenen Vorgarten samt Gartenhütte sowie dem überdachten Eingangsbereich der Liegenschaft betreten Sie den Vorraum (ca. 5,64 m<sup>2</sup>), der ausreichend Platz für eine Garderobe bietet. Linker Hand finden Sie den Technikraum (ca. 4,32 m<sup>2</sup>) mit hauseigener Luftwärmepumpe, angrenzend ist die Toilette (ca. 2,91 m<sup>2</sup>) mit Handwaschbecken sowie einem Waschmaschinenanschluss geplant. Weiter geradeaus gelangen Sie direkt in die offen konzipierte, attraktive Wohnküche (ca. 42,98 m<sup>2</sup>), von welcher Sie linker Hand eine Innentreppe in das Obergeschoß führt. Der Bereich unterhalb der Stiege ist als Abstellraum (ca. 3,40 m<sup>2</sup>) geplant. Von der Wohnküche gelangen Sie weiter gerade aus zur westseitig ausgerichteten Terrasse (ca. 14,65 m<sup>2</sup>) und einem ansprechenden Garten (48,39 m<sup>2</sup>).

Im Obergeschoß erschließt der zentral angelegte Flur (ca. 6,44 m<sup>2</sup>) drei großzügige Schlafräume. Eines davon ist als Master-Bedroom (ca. 15,77 m<sup>2</sup>) mit Schrankraum geplant. Die beiden anderen Schlafzimmer weisen Flächen von ca. 12,42 m<sup>2</sup> und 12,65 m<sup>2</sup> auf. Ein lichtdurchflutetes Badezimmer (ca. 7,82 m<sup>2</sup>) mit Badewanne und Dusche, einem Doppelwaschtisch sowie einem Handtuchheizkörper finden Sie ebenso wie ein separates WC (ca. 1,98 m<sup>2</sup>) mit Handwaschbecken und einen zusätzlichen Abstellraum (ca. 2,81 m<sup>2</sup>).

**Noch nichts gefunden? Wir informieren Sie über geeignete Immobilienangebote noch**

**vor allen anderen.**

Legen Sie jetzt Ihren individuellen Suchagenten unter folgendem Link an. Wir schicken Ihnen passende Immobilien exklusiv vorab zu.

[Suchagent anlegen](https://funk.service.immo/registrieren/de) - <https://funk.service.immo/registrieren/de>

Wir weisen darauf hin, dass zwischen dem Vermittler und dem zu vermittelnden Dritten ein familiäres oder wirtschaftliches Naheverhältnis besteht.

Der Vermittler ist als Doppelmakler tätig.

**Informationen und Besichtigungen**

Herr Prok. Walter Mitterstöger, MA steht Ihnen gerne telefonisch unter +43 1 533 46 44-1 oder per E-Mail unter [walter.mitterstoeger@funk.at](mailto:walter.mitterstoeger@funk.at) zur Verfügung.

Immobilien Funk.*success in real estate*

**Infrastruktur / Entfernungen****Gesundheit**

Arzt <500m

Apotheke <500m

Klinik <4.000m

Krankenhaus <1.000m

**Kinder & Schulen**

Schule <500m

Kindergarten <500m

Universität <1.500m

Höhere Schule <5.000m

**Nahversorgung**

Supermarkt <500m

Bäckerei <500m

Einkaufszentrum <3.500m

**Sonstige**

Geldautomat <500m

Bank <500m

Post <3.000m

Polizei <1.000m

**Verkehr**

Bus <500m

U-Bahn <3.500m

Straßenbahn <500m

Bahnhof <3.500m

Autobahnanschluss <4.000m

Angaben Entfernung Luftlinie / Quelle: OpenStreetMap