

Geräumiges Wohnhaus mit großem Garten



Ansicht Süd

Objektnummer: 0003002662

Eine Immobilie von Raiffeisen Salzburg

Zahlen, Daten, Fakten

Art:	Haus - Einfamilienhaus
Land:	Österreich
PLZ/Ort:	5730 Mittersill
Baujahr:	ca. 1975
Wohnfläche:	352,00 m²
Zimmer:	6
Bäder:	3
WC:	3
Balkone:	1
Keller:	125,00 m²
Heizwärmebedarf:	G 292,00 kWh / m² * a
Gesamtenergieeffizienzfaktor:	E 2,55
Kaufpreis:	1.390.000,00 €
Betriebskosten:	122,73 €
Heizkosten:	290,00 €
Provisionsangabe:	

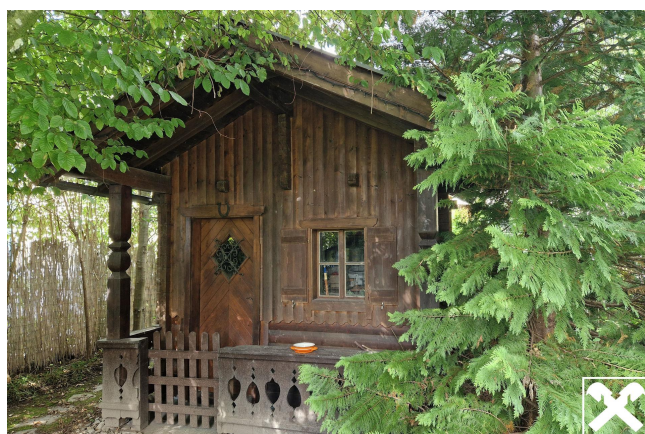
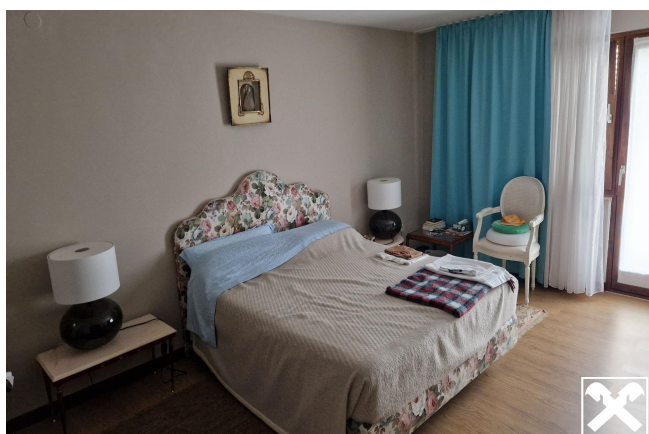
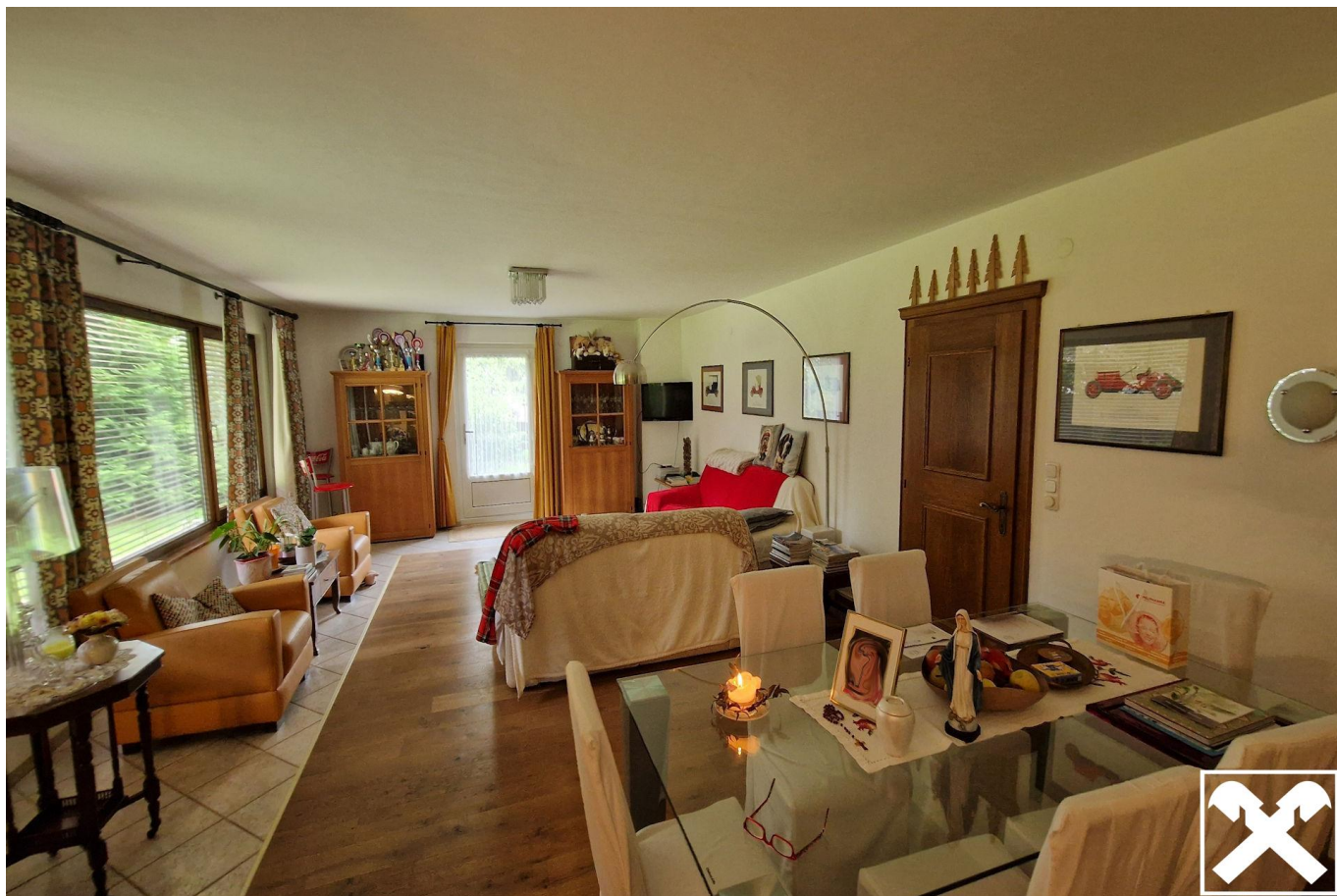
3% des Kaufpreises plus 20% USt.

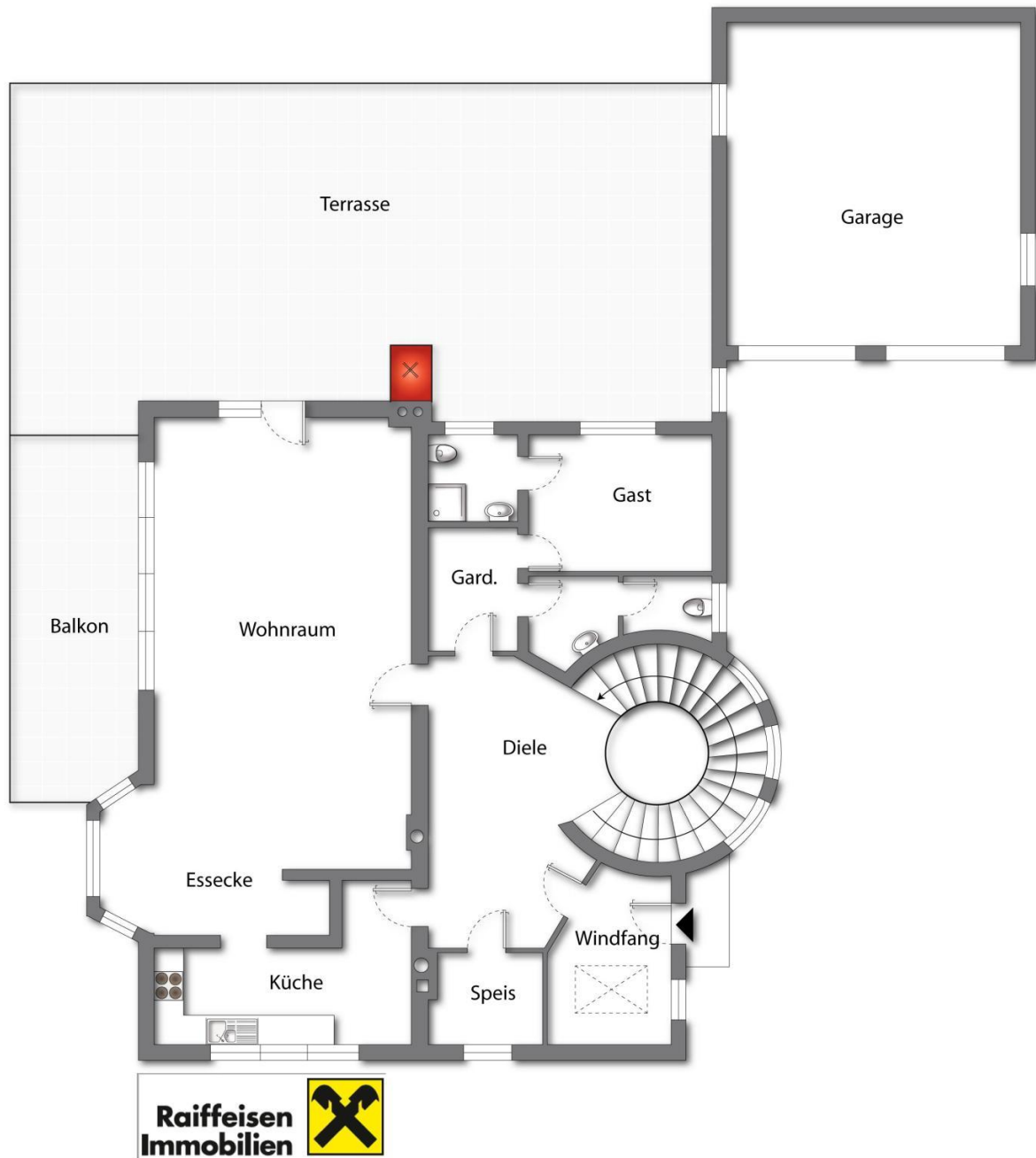
Ihr Ansprechpartner

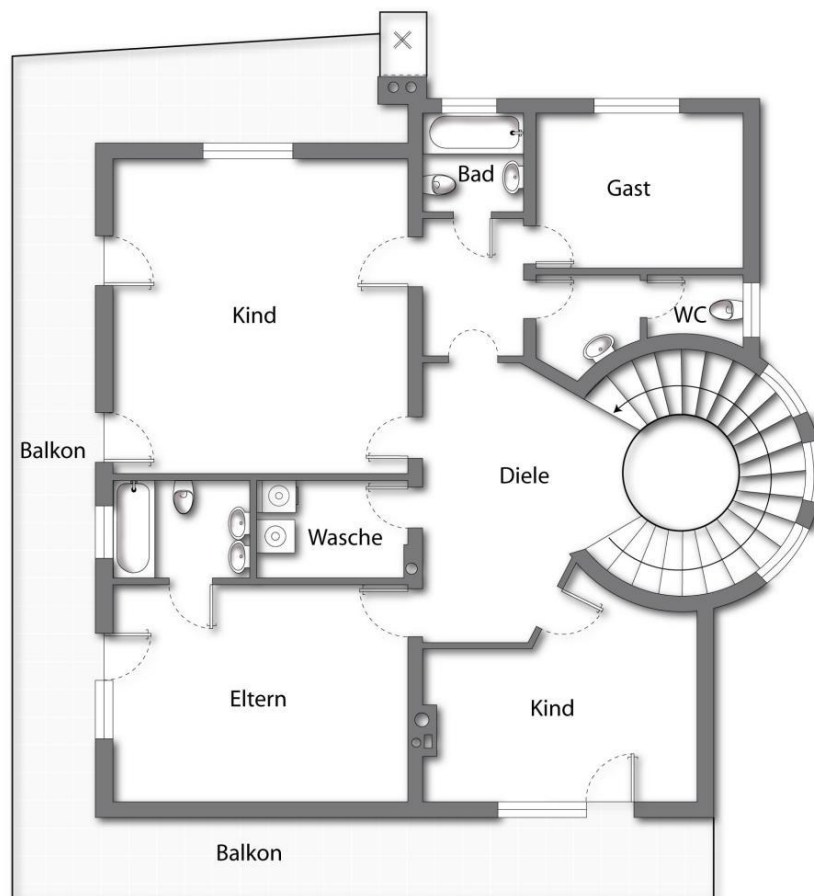


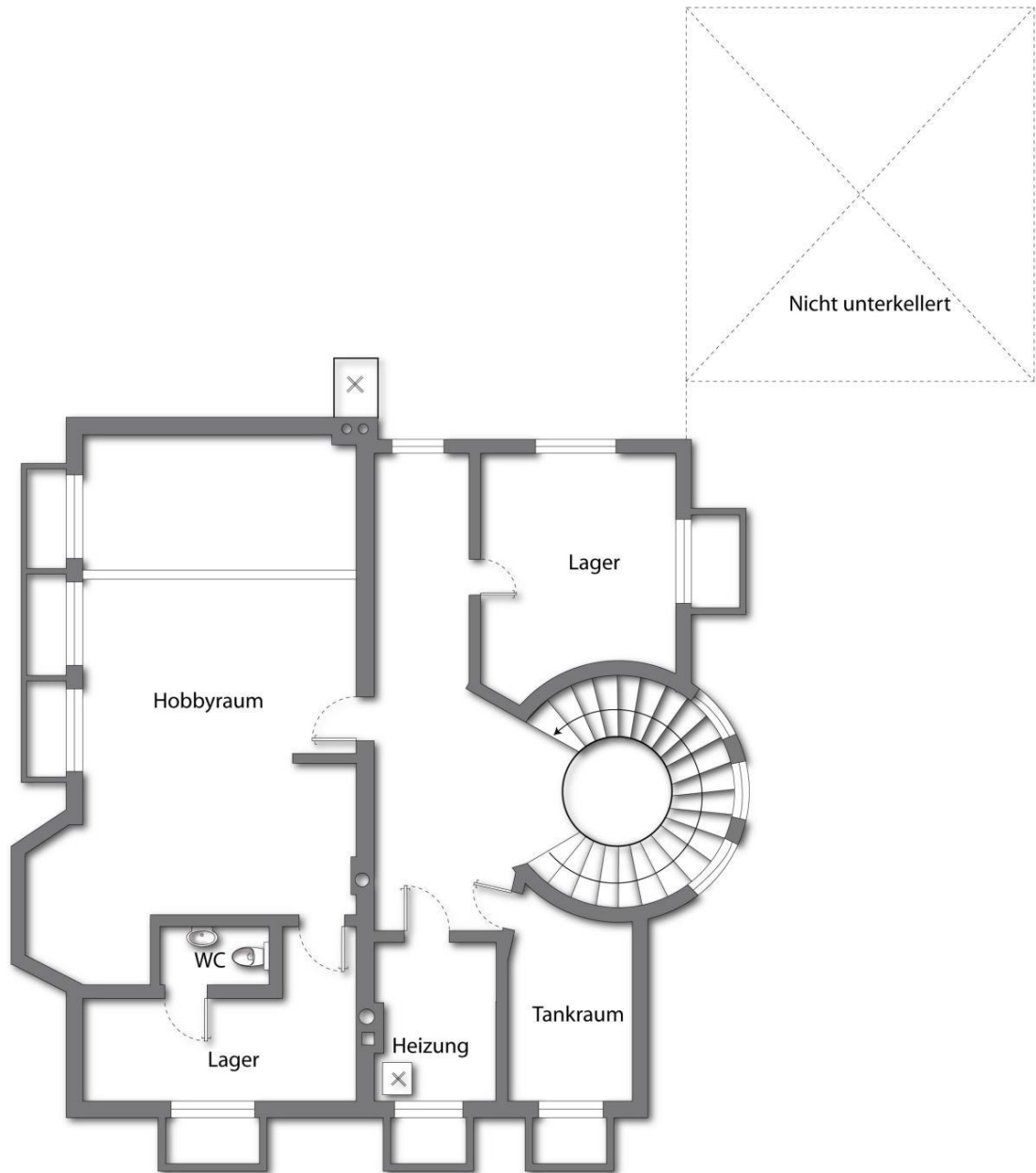
Philipp Ensmann-Heim

Standort Oberpinzgau
Kirchgasse 12
5730 Mittersill









Objektbeschreibung

Die Villa mit großem Garten liegt nur wenige Fahrminuten vom Mittersiller Zentrum, unweit der Kitzbüheler Alpen und der Felbertauernstraße entfernt.

Da sich im Erd- und im Obergeschoss Wohn-, Schlaf und Sanitärräume befinden, gibt es Potential, das Wohnhaus für zwei Familien zu nutzen oder zu adaptieren.

Abgerundet wird das Wohnhaus von einer südseitigen Terrasse und einer kleinen Hütte inmitten des großzügigen Gartens. Ideale Lage nahe der Freizeitanlagen der Stadt Mittersill.

Heizung: Biowärme und Holz (Kachelofen)

HWB: 292

Parkplatz: 1 Doppelgarage und 4-5 Frestellplätze

Betriebskosten: ca. € 618,-p.M.

Der Ordnung halber verweisen wir auf unsere Funktion als Doppelmakler und das wirtschaftliche Näheverhältnis zum Verkäufer.