

Landhaus-Idylle: Bungalow mit großzügigem Grundstück



Ansicht Nord

Objektnummer: 0003002992

Eine Immobilie von Raiffeisen Salzburg

Zahlen, Daten, Fakten

Art:	Haus - Bungalow
Land:	Österreich
PLZ/Ort:	5730 Mittersill
Baujahr:	ca. 2009
Nutzfläche:	48,00 m²
Zimmer:	2
Bäder:	1
WC:	1
Garten:	561,00 m²
Kaufpreis:	485.000,00 €
Betriebskosten:	230,28 €
Provisionsangabe:	

3% des Kaufpreises plus 20% USt.

Ihr Ansprechpartner

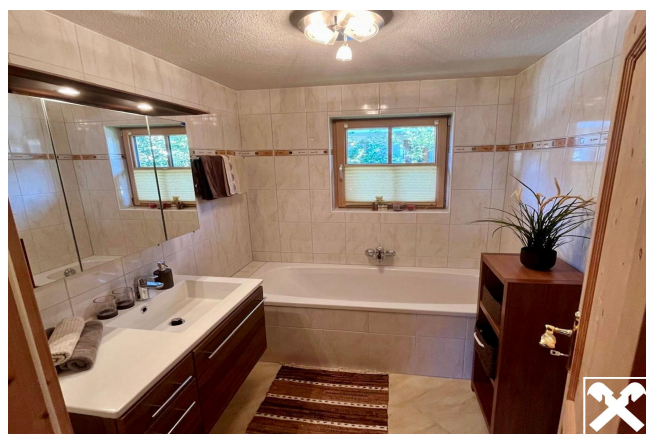


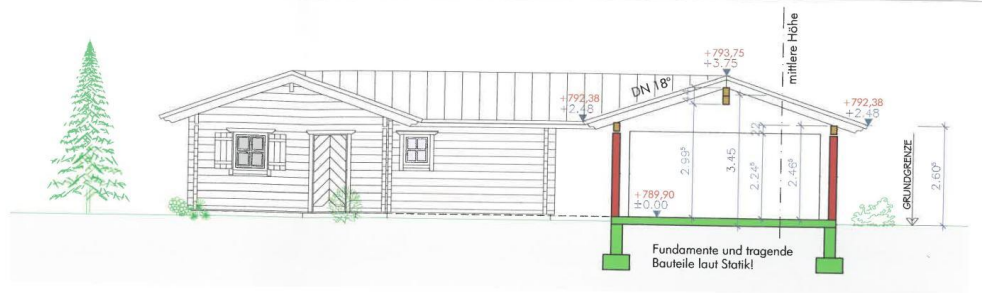
Philipp Ensmann-Heim

Standort Oberpinzgau
Kirchgasse 12
5730 Mittersill

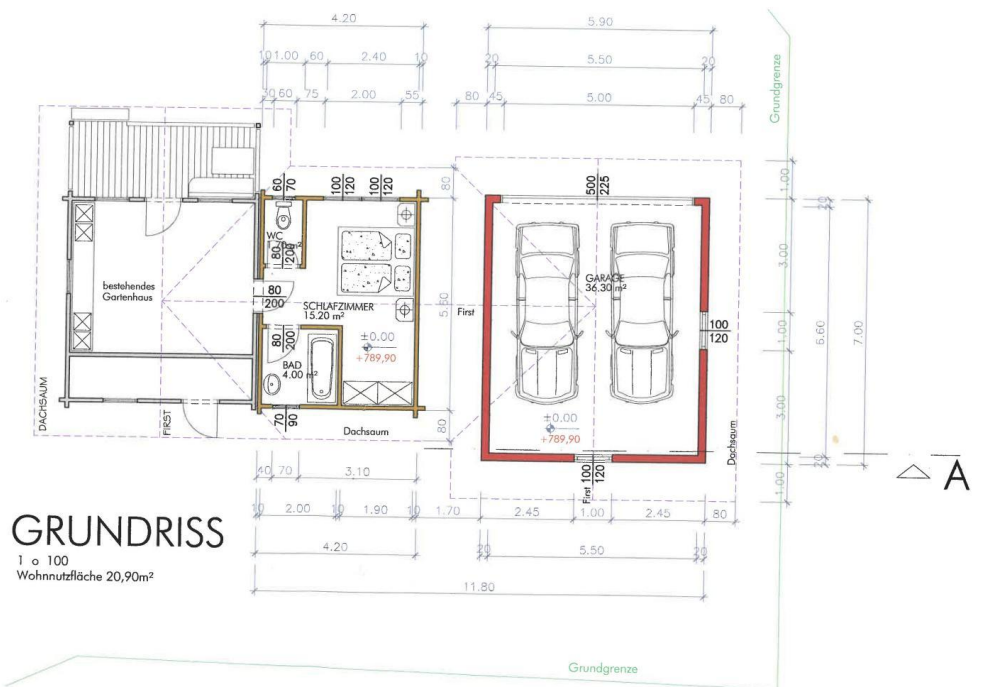
T +43 6565 62346234
H +43 664 6271865

Gerne stehe ich Ihnen für weitere Informationen oder einen Besichtigungstermin zur





SCHNITT A-A
1 : 100



Objektbeschreibung

Zentral gelegener Bungalow mit Doppelgarage und großzügigem Grundstück

Der urige Bungalow mit Doppelgarage steht auf einem 653m² großen Grundstück in der Nähe des Stadtzentrums von Mittersill. Aufgrund der Lage und der Größe bietet dieses Grundstück verschiedene Gestaltungsmöglichkeiten.

Eine einmalige Chance für kreative Zukunftsmacher.

Der Ordnung halber verweisen wir auf unsere Funktion als Doppelmakler und das wirtschaftliche Näheverhältnis zum Verkäufer.