

## Attraktives Grundstück in zentraler Lage



Ausrichtung Norden

**Objektnummer: 0003002951**

**Eine Immobilie von Raiffeisen Salzburg**

## Zahlen, Daten, Fakten

<b>Art:</b>	Grundstück - Baugrund Eigenheim
<b>Land:</b>	Österreich
<b>PLZ/Ort:</b>	5531 Eben im Pongau
<b>Kaufpreis:</b>	289.000,00 €
<b>Provisionsangabe:</b>	

3% des Kaufpreises plus 20% USt.

## Ihr Ansprechpartner



### **Manuel Höllbacher**

Standort Ennstal  
Marktplatz 5  
5541 Altenmarkt im Pongau

T +43 664 6271713

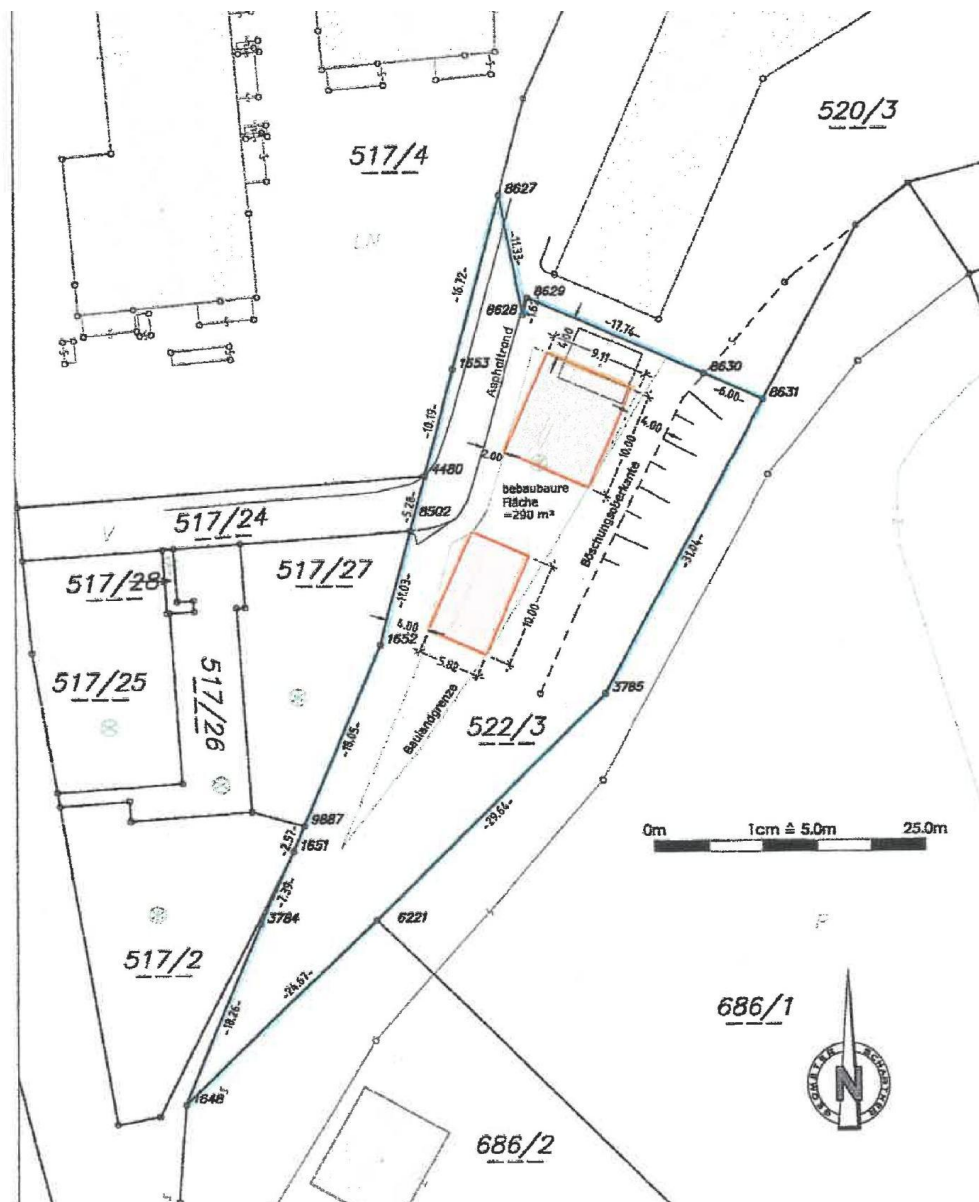
H +43 664 6271713

Gerne stehe ich Ihnen für weitere Informationen oder einen Besichtigungstermin zur Verfügung.









# Objektbeschreibung

## Attraktives Baugrundstück mit Grünlandanteil in Eben im Pongau

In zentraler Lage von Eben im Pongau erwartet Sie ein vielseitig nutzbares Grundstück mit ca. 1.326 m<sup>2</sup> Gesamtfläche – davon ca. 658 m<sup>2</sup> Bauland (erweitertes Wohngebiet) und ca. 668 m<sup>2</sup> Grünland. Die sonnige südöstliche Ausrichtung, die Nähe zum Badesee und die hervorragende Infrastruktur bieten ideale Voraussetzungen für Ihr Bauvorhaben.

Mit einer GFZ von ca. 0,7 eignet sich die Liegenschaft bestens für ein Einfamilien- oder Doppelhaus. Zwei Zufahrtsmöglichkeiten sowie eine bestehende Bebauungsstudie bieten zusätzliches Potenzial.

### Wichtige Hinweise:

- Das Grundstück verfügt derzeit über keinen Anschluss an das öffentliche Wasser- und Abwassernetz.
- Im Rahmen der Bauvorbereitung ist daher die Herstellung der entsprechenden Leitungsanschlüsse erforderlich.
- Die notwendigen Anschlussmöglichkeiten sind bereits vor Ort vorhanden, sodass eine Anbindung an das öffentliche Versorgungs- und Entsorgungssystem problemlos möglich ist.
- Das Grundstück liegt in der gelben Zone.
- Zweitwohnsitznutzung ist nicht erlaubt.

Der guten Ordnung halber verweisen wir auf unsere Doppelmaklertätigkeit.

Für weitere Informationen oder eine Besichtigung stehen wir Ihnen jederzeit gerne zur Verfügung!