

## **11 Stellplätze in einer Privatgarage in der Ottakringer Straße**



Garage

**Objektnummer: 3801\_908**

**Eine Immobilie von RE/MAX Together**

## Zahlen, Daten, Fakten

Adresse	Wichtelgasse 23
Land:	Österreich
PLZ/Ort:	1160 Wien
Nutzfläche:	137,00 m²
Stellplätze:	11
Heizwärmebedarf:	C 54,40 kWh / m² * a
Gesamtenergieeffizienzfaktor:	C 1,62
Kaufpreis:	199.000,00 €
Provisionsangabe:	

3.00 %

## Ihr Ansprechpartner

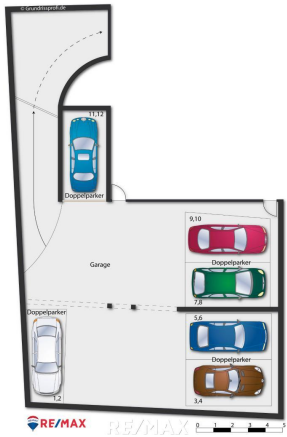
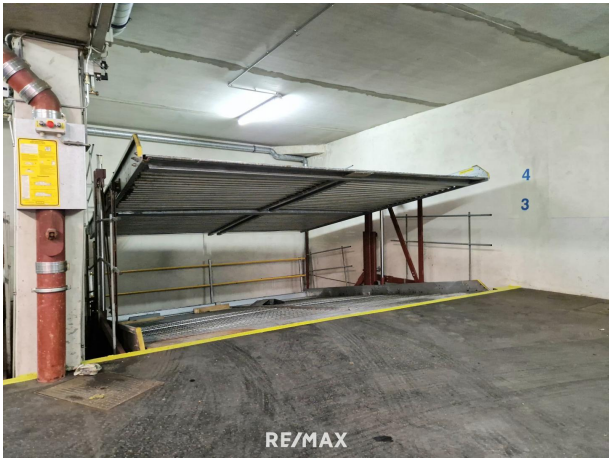
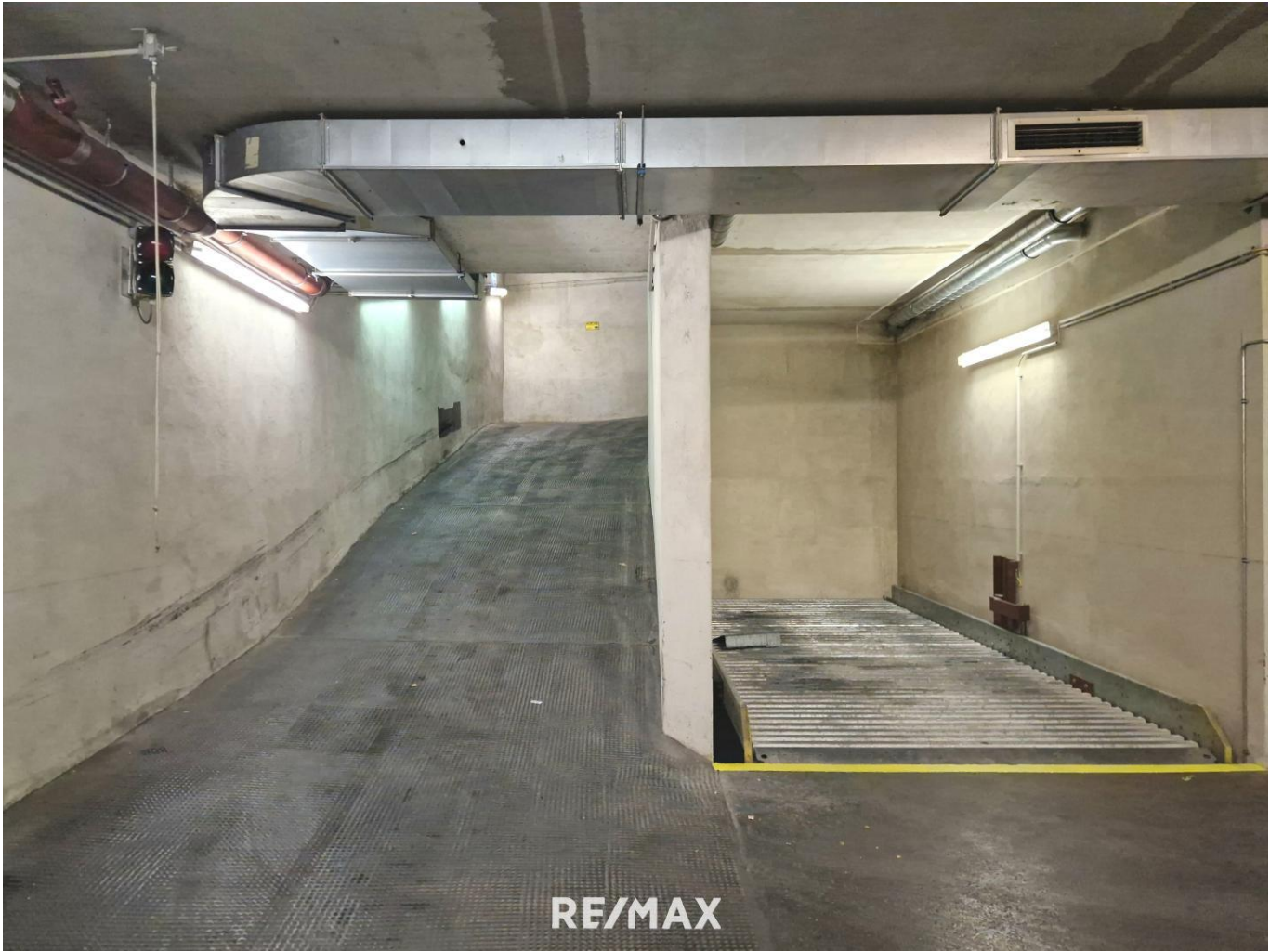


**Amber Lai**

RE/MAX Together  
Felberstraße 8  
1150 Wien

H +43 660 1150 055

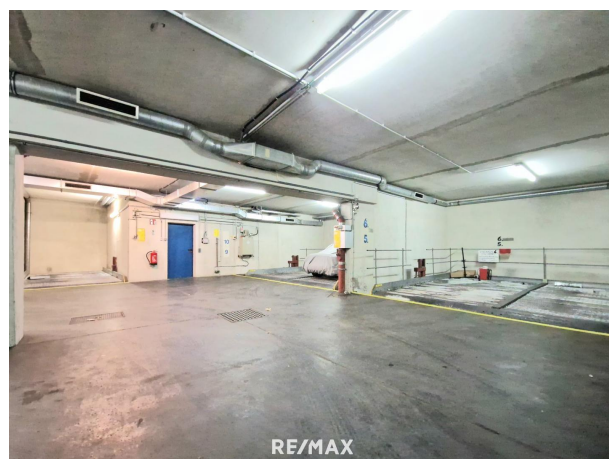
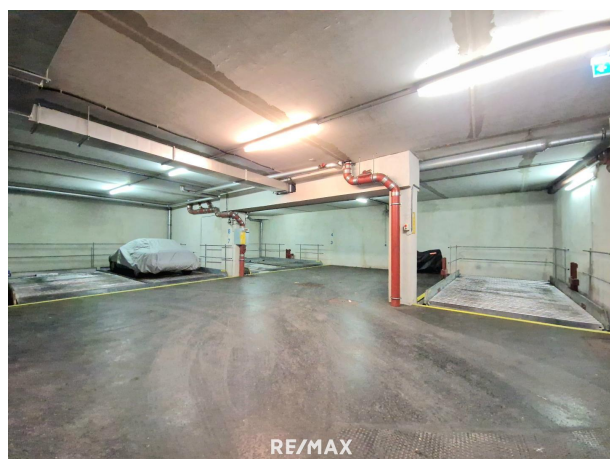
Gerne stehe ich Ihnen für weitere Informationen oder einen Besichtigungstermin zur Verfügung.





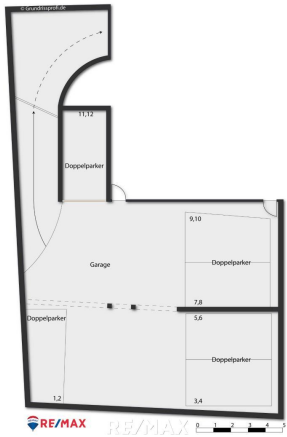












## Objektbeschreibung

**Zum Verkauf stehen 11 Stellplätze in einer Tiefgarage an der Ecke Ottakringer Straße / Wichtelgasse.** Die Garage umfasst insgesamt nur 12 Stellplätze – damit gehört nahezu die gesamte Garage Ihnen allein! In der Mitte befindet sich zudem ein freier Bereich, der sich ideal für kleinere Wartungsarbeiten eignet.

Es handelt sich um Stapelparker mit einer maximalen Fahrzeughöhe von 150 cm. Bitte beachten Sie, dass die Einfahrtskurve relativ schmal ist und die Garage daher für breitere Fahrzeuge nicht geeignet ist.

**Für dieses Objekt haben wir eine spezielle Video-Besichtigung vorbereitet!**

Bei Interesse sende ich Ihnen den Link gerne zu.

Gerne unterstützen wir Sie auch wenn es um die **Finanzierung** geht! Sprechen Sie Ihren Makler oder Ihre Maklerin aktiv an, wenn Sie noch keine Finanzierungszusage haben!

Wir weisen auf unsere Doppelmaklertätigkeit hin. Angaben gemäß gesetzlichem Erfordernis:

Heizwärme 54.4  
bedarf: kWh/(m²a)  
Klasse Hei C  
wärmebe  
darf:  
Faktor Ges 1.62  
amtenergie  
effizienz:  
Klasse C  
Faktor Ges  
amtenergie  
effizienz: