

## **Doppelhaus in Straßham "Schlüsselfertig"**



CAM04647G0-PR0076-STILL020

**Objektnummer: 3845\_524**

**Eine Immobilie von RE/MAX Select**

## Zahlen, Daten, Fakten

Adresse	Feldstraße 1
Art:	Haus - Reihenhaus
Land:	Österreich
PLZ/Ort:	4072 Straßham
Baujahr:	2025
Zustand:	Erstbezug
Alter:	Neubau
Wohnfläche:	108,00 m²
Zimmer:	4
Bäder:	1
WC:	2
Terrassen:	1
Stellplätze:	2
Heizwärmebedarf:	B 40,80 kWh / m² * a
Gesamtenergieeffizienzfaktor:	A+ 0,75
Kaufpreis:	434.000,00 €
Infos zu Preis:	

Verhandlungsbasis

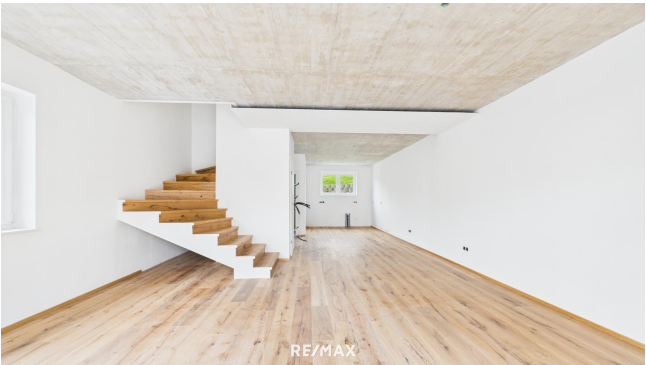
**Provisionsangabe:**

3.00 %

## Ihr Ansprechpartner

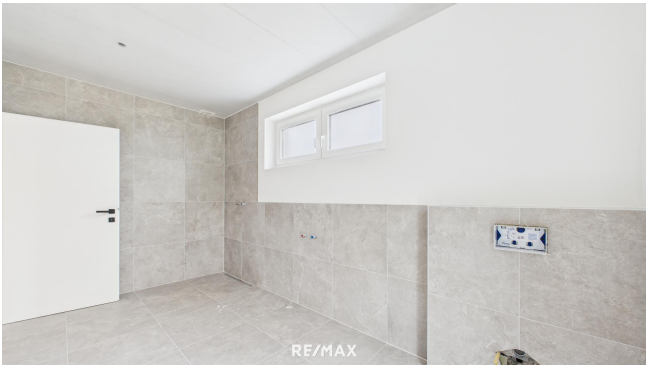


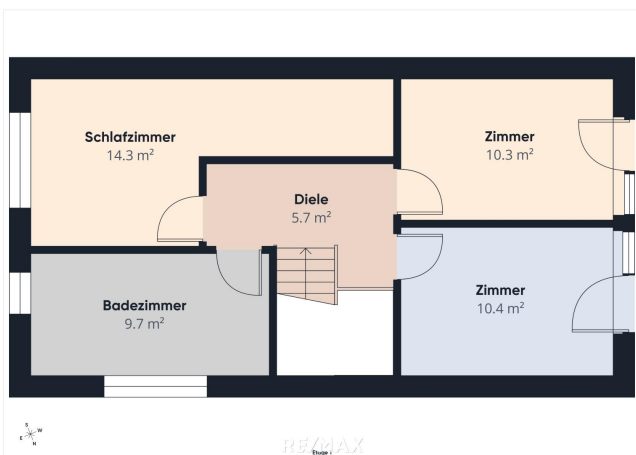
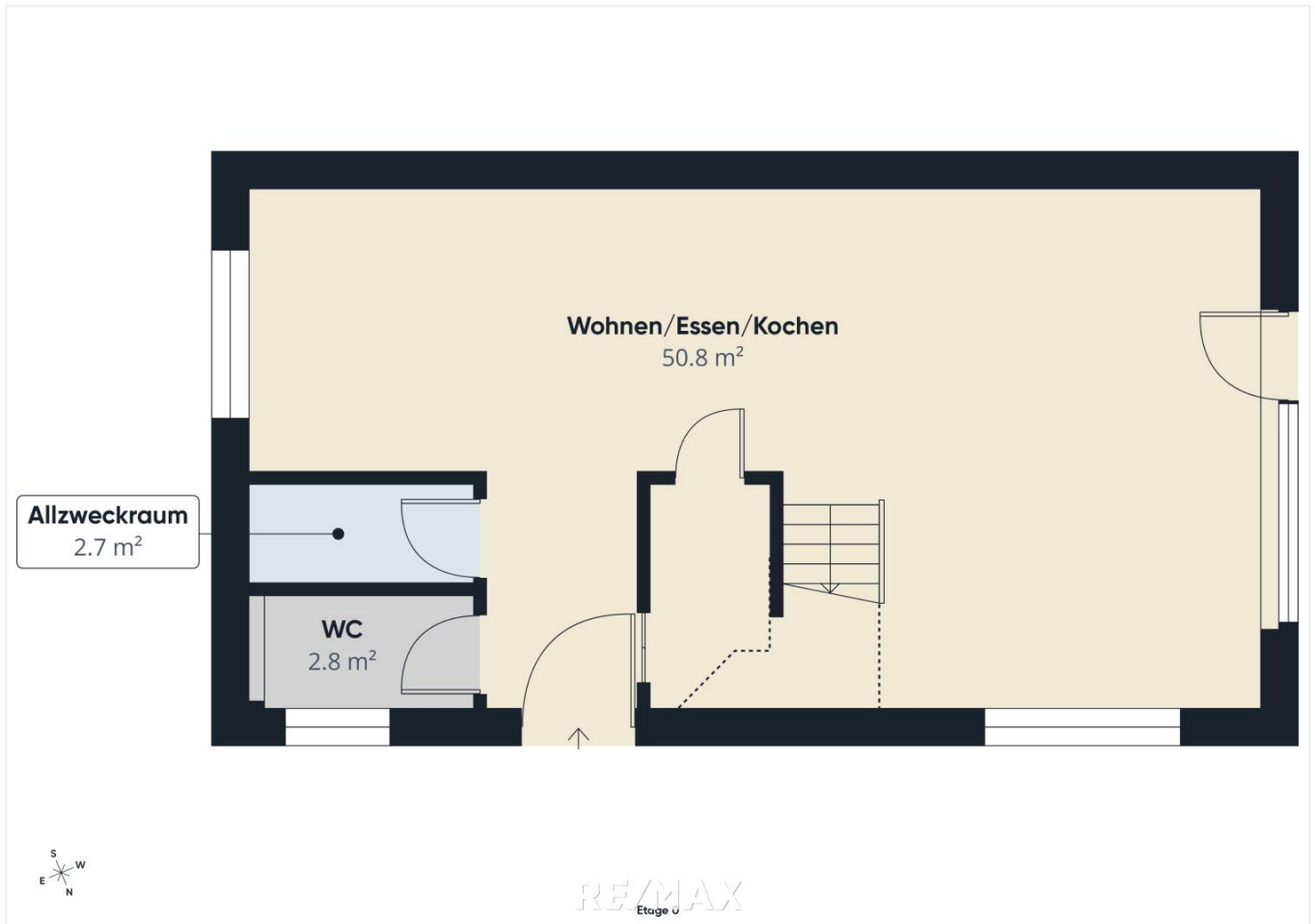
**Carmen Starrermayr**











## Objektbeschreibung

Doppelhaushälfte (schlüsselfertig inkl. Außengestaltung) zu einem leistbaren Preis

Von Ihrem Haus gelangen Sie in nur 20 min nach Linz entweder mit dem Auto oder mit öffentlichem Verkehrsmittel (Lilo oder Bus).

Das 108 m<sup>2</sup> große Haus befindet sich derzeit in der Fertigstellung. Das Innere des Hauses ist nahezu fertig. Die Gartenanlage wird bis zum Frühjahr in einem Top Zustand sein. Somit können Sie den nächsten Sommer auf Ihrer Terrasse genießen.

Das Haus bietet bis zu 3 Schlafzimmer, 1 Badezimmer und zeichnet sich durch eine offene Raumaufteilung aus.

Beheizt wird das Haus mit einer Luftwärmepumpe.

Vereinbaren Sie einen persönlichen Besichtigungstermin

Gemäß § 5, Abs. 3 Maklergesetz weisen wir daraufhin, dass wir als Doppelmakler tätig sind. Wir bitten um Verständnis, dass wir aufgrund der Nachweispflicht gegenüber dem Abgeber nur Anfragen mit vollständiger Angabe der Adresse und Telefonnummer bearbeiten können.

Alle Angaben wurden nach bestem Wissen und Gewissen erstellt.

Für Auskünfte und Angaben, die uns von Seiten der Eigentümer und Dritten zur Verfügung gestellt wurden, übernehmen wir keine Haftung.

Dieses Angebot ist unverbindlich und freibleibend. Zwischenverwertung, Irrtümer, Druckfehler und Änderungen vorbehalten. Angaben gemäß gesetzlichem Erfordernis:

Heizwärmebed 40.8 kWh/(m<sup>2</sup>a)

arf:

Klasse Heizwär B

mebedarf:

Faktor Gesamte0.75

nergieeffizienz:

Klasse Faktor GA+

esamtenergieeff

izienz: